



Byta luftfilter på **Peugeot**  
**208 1** – utbytesguide

## VIDEOGUIDE

**i Viktigt!**

Den här utbytes proceduren kan göras på följande fordon:

PEUGEOT 208 I Hatchback (CA\_, CC\_) 1.0, PEUGEOT 301 Sedan 1.2 VTi 72, PEUGEOT 2008 Kombi (CU\_) 1.2 VTi, PEUGEOT 308 II Hatchback 1.2 VTi 72, PEUGEOT 301 Sedan 1.2 VTi 82, PEUGEOT 208 I Hatchback (CA\_, CC\_) 1.2 GPL, PEUGEOT 208 I Hatchback (CA\_, CC\_) 1.2, PEUGEOT 208 I Hatchback (CA\_, CC\_) 1.2 PureTech 82, PEUGEOT 2008 Kombi (CU\_) 1.2 PureTech 82, PEUGEOT 301 Sedan 1.2 PureTech 82, PEUGEOT 208 Skåpbil (CR\_) 1.2 PureTech 82, PEUGEOT 208 II Hatchback (UB\_, UP\_, UW\_, UJ\_) 1.2 PureTech 75

Ordningen kan variera något beroende på bilens utformning.

UTBYTE: LUFTFILTER – PEUGEOT 208 1. VERKTYG DU  
KAN BEHÖVA:



- Hylsa nr.7
- Hylsa nr.10
- Spärnnyckel
- Stjärnskruvmejsel
- Microfiberduk
- Skärmskydd

**KÖP VERKTYG**

Utbyte: luftfilter – Peugeot 208 1. AUTODOCs experter rekommenderar:

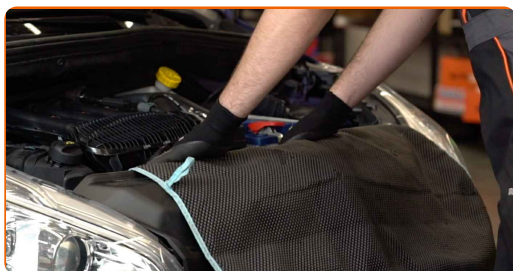
- Följ alltid rekommendationerna och kraven som bildelstillverkaren ifråga har försett dig med när du köpte bildelen.
- Allt arbete bör göras med motorn avstängd.

## UTBYTE: LUFTFILTER – PEUGEOT 208 1. REKOMMENDERAD STEGFÖLJD:

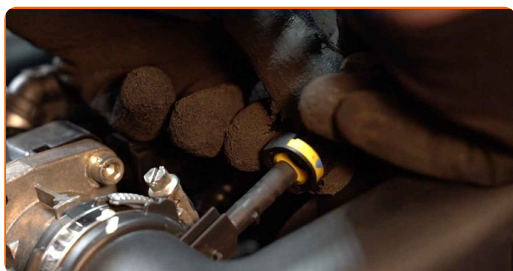
**1** Öppna motorhuven.



**2** Använd ett fender skydd skydd för att förhindra att skada lacken och plast delar på bilen.

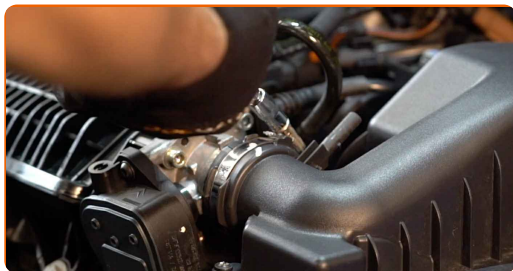


**3** Koppla bort vevhusventilationens slang från luftkanalen.



4

Skruva loss klämmona, som håller huset för motor luftfiltret, till gasreglaget. Använd hylsnyckel Nr7.



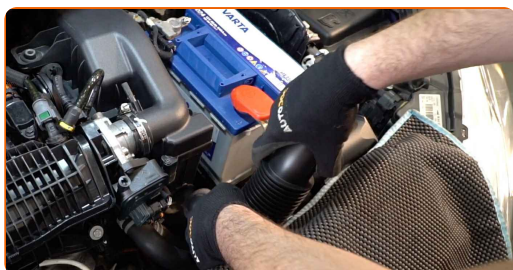
5

Skruva loss filterhusets fästbultar. Använd hylsnyckel Nr10. Använd en spärrnyckel.



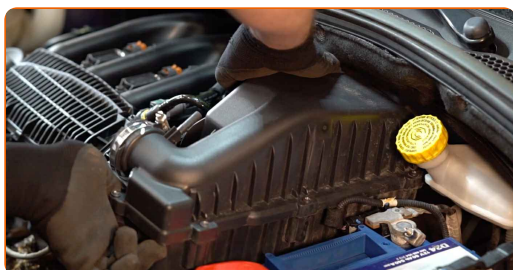
6

Koppla bort luftinsugsröret från luftfilterhuset.



7

Avlägsna luftfilterhuset.



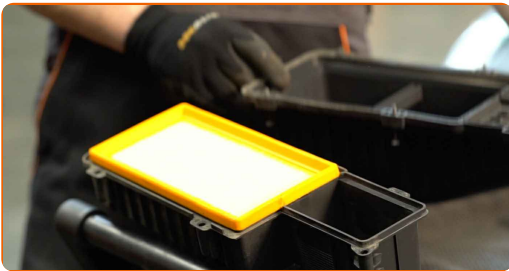
8

Lossa fästskruvarna på luftfilterhållaren. Använd en Phillips skruvmejsel.



9

Ta av filterlocket.



10

Avlägsna filterdelen från filterhuset.



11

Rengör luftfilterhållarens lock och hus.



Utbyte: luftfilter – Peugeot 208 1. Tips från AUTODOCs experter:

- Innan du rengör luftfiltrets lock och hus bör du täcka över luft kanalen och luftfödessensorn (om sådan finnes) med en ren trasa.

12

Installera den nya filterdelen i filterhuset. Kontrollera att filtret kanten passar tigt till huset.



AUTODOC rekommenderar:

- Utbyte: luftfilter – Peugeot 208 1. Se till att placera filtreringselementet korrekt. Undvik feljustering.
- Var nogga med att endast använda kvalitets filter.
- Under installationen, se till att förhindra att damm och smuts från att komma i luftfilterhuset.

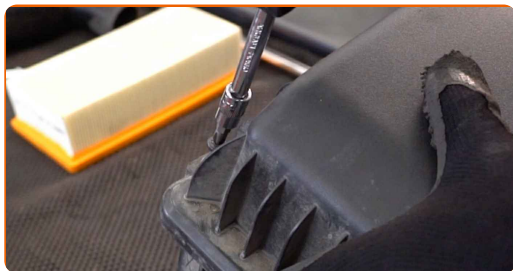
13

Installera luftfiltrets hölje. Fäst fast den.



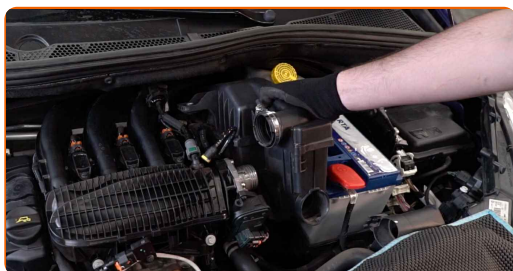
14

Skruva i fästskruvarna för luftfilterhållaren. Använd en Phillips skruvmejsel.



15

Installera tillbaka luftfilterhuset.



16

Skruva loss filterhusets fästbultar. Använd hylsnyckel Nr10. Använd en spärrnyckel.



17

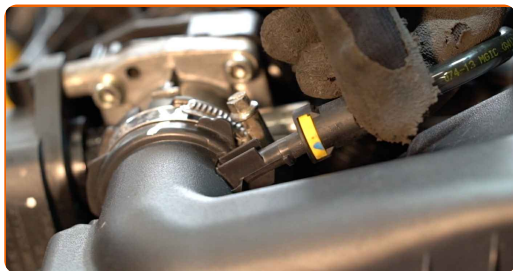
Dra åt klämmorna, som håller huset för motor luftfiltret, till gasreglaget. Använd hylsnyckel Nr7.





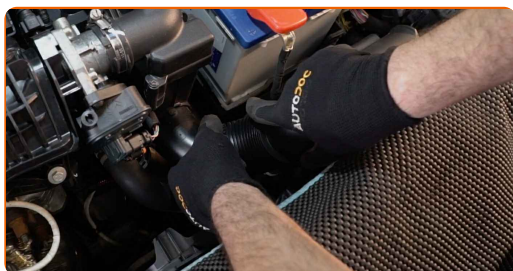
18

Anslut vevhus ventilationens slang till luftkanalen.



19

Anslut luftinsugsröret till luftfilterhuset.



20

Ta bort skärmskyddet.



21

Stäng motorhuven.



**BRA GJORT!** 

**VISA FLER HANDLEDNINGSGUIDER**

## AUTODOC – HÖGKVALITATIVA OCH BILLIGA BILDELAR PÅ NÄTET

AUTODOC MOBILAPP: ENORMA ERBJUDANDEN OCH BEKVÄM  
SHOPPING



**+ AUTODOC**

GET IT ON  
**Google Play**

Download on the  
**App Store**

**Download**

**ETT URMÄRKT UTBUD AV RESERVDELAR FÖR DIN BIL**

**KÖP RESERVDELAR FÖR PEUGEOT**

**LUFTFILTER: ETT BRETT UTBUD**

VÄLJ DELAR FÖR PEUGEOT 208 1

LUFTFILTER FÖR PEUGEOT: KÖP NU

LUFTFILTER FÖR PEUGEOT 208 1: DE BÄSTA  
ERBJUDANDEN

## FRISKRIVNINGSKLAUSUL:

Dokumentet innehåller bara allmänna rekommendationer som kan vara användbara när du ska laga eller byta ut delar. AUTODOC ansvarar ej för eventuella skador, förluster, skador på egendom, eller liknande i samband med reparationen eller utbytet på grund av felaktig användning eller feltolkning av den försedda informationen.

AUTODOC ansvarar ej för möjliga misstag eller osäkerheter i denna guide. Informationen har endast informativt syfte och kan ej ersätta expertrådgivning.

AUTODOC ansvarar ej för felaktig användning eller användning av farlig utrustning, farliga verktyg och farliga bildelar. AUTODOC rekommenderar starkt att du alltid är försiktig och observerar säkerhetsreglerna vid reparation eller utbyte. Kom ihåg: användning av lågkvalitativa bildelar garanterar dig aldrig en tillräcklig säkerhetsnivå ute på vägarna.

© Copyright 2023 – Allt innehåll på denna hemsida, speciellt texter, bilder och grafer, är skyddade av copyright. Alla rättigheter, inklusive kopiering, offentliggörande till tredje part, ändringar och översättningar, ägs av AUTODOC SE.