



Byta torkarblad fram på  
**Peugeot 208 1** –  
utbytesguide

## VIDEOGUIDE

**i Viktigt!**

Den här utbytes proceduren kan göras på följande fordon:

PEUGEOT PARTNER Skåp 1.6, PEUGEOT 208 I Hatchback (CA\_, CC\_) 1.6, PEUGEOT 208 I Hatchback (CA\_, CC\_) 1.4 HDi, PEUGEOT 208 I Hatchback (CA\_, CC\_) 1.6 HDi, PEUGEOT PARTNER Tepee 1.6 HDi 90, PEUGEOT PARTNER Skåp 1.6 HDi 90, PEUGEOT PARTNER Flak/chassi 1.6 HDi, PEUGEOT PARTNER Flak/chassi 1.6 HDi 16V, PEUGEOT PARTNER Tepee 1.6, PEUGEOT PARTNER Tepee 1.6 HDi 16V, PEUGEOT PARTNER Tepee 1.6 HDi, PEUGEOT PARTNER Skåp 1.6 HDi, PEUGEOT PARTNER Skåp 1.6 HDi 16V, PEUGEOT 208 I Hatchback (CA\_, CC\_) 1.0, PEUGEOT 208 I Hatchback (CA\_, CC\_) 1.4 VTi, (+ 51)

Ordningen kan variera något beroende på bilens utformning.

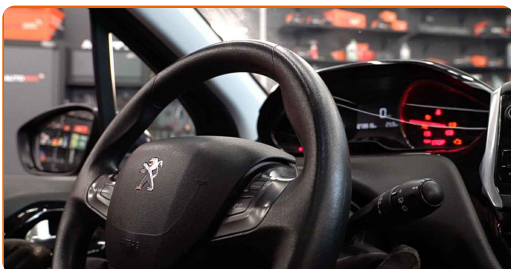
### Utbyte: torkarblad – Peugeot 208 1. AUTODOC rekommenderar:

- Byt alltid ut de främre torkarbladen tillsammans. Detta försäkrar effektiv och enhetlig fönsterrengöring.
- Blanda inte ihop torkarbladet på förarens sida med passagerarsidan.
- Du byter ut torkarbladen med hjälp samma procedur.
- Allt arbete bör göras med motorn avstängd.

## UTBYTE: TORKARBLAD – PEUGEOT 208 1. TA FÖLJANDE STEG:

1

Sätt på tändningen.



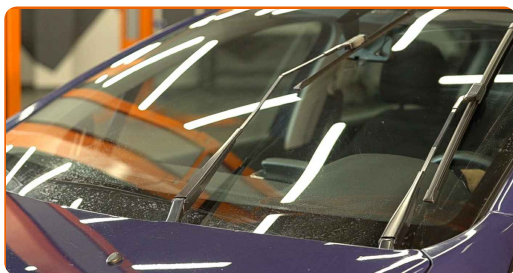
2

Dra ner vindrutetorkare spaken till nedåtgående position.



3

Stäng av tändningen. I serviceläge förblir torkarna i det övre läget.



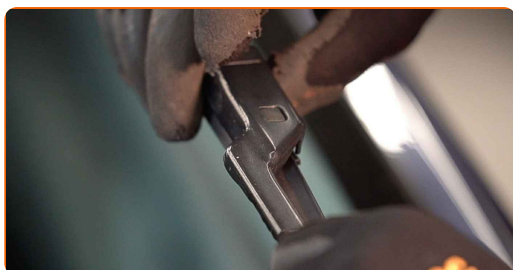
4

Förbered de nya vindrutetorkarna.



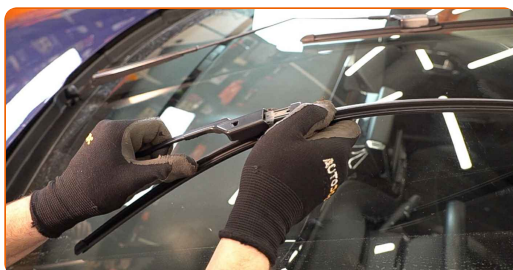
5

Dra torkarmen från fönsterglasets yta tills det tar stopp.



6

Tryck på klämman. Ta bort torkarbladet från armen.



### Utbyte: torkarblad – Peugeot 208 1. Tips från AUTODOCs experter:

- Vid byte av torkarblad, var försiktig för att förhindra den fjäderbelastade torkarmen från att träffa glaset.

7

Installera det nya torkarbladet och tryck försiktigt ner torkararmen mot glaset.



### Utbyte: torkarblad – Peugeot 208 1. Tips från AUTODOC:

- Peta inte på torkarbladets gummikanter eftersom det kan skada grafitbeläggningen.
- Se till att bladets gummilisten sitter tätt mot glaset längs hela dess längd.

8

Sätt på tändningen.

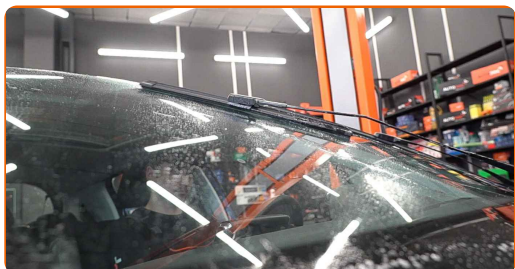


9

Dra ner vindrutetorkare spaken till nedåtgående position. Därigenom kommer du byta vindrutetorkarna från serviceläge till driftläge.

10

Kontrollera vindrutetorkarens prestanda efter utbyte. Bladen ska inte korsa eller krocka med vindrutetorkarens tätningar.



**BRA GJORT!** 

[VISA FLER HANDLENINGSGUIDER](#)

## AUTODOC – HÖGKVALITATIVA OCH BILLIGA BILDELAR PÅ NÄTET

AUTODOC MOBILAPP: ENORMA ERBJUDANDEN OCH BEKVÄM  
SHOPPING



**+ AUTODOC**

GET IT ON  
**Google Play**

Download on the  
**App Store**

**Download**

**ETT URMÄRKT UTBUD AV RESERVDELAR FÖR DIN BIL**

**KÖP RESERVDELAR FÖR PEUGEOT**

**TORKARBLAD: ETT BRETT UTBUD**

**VÄLJ DELAR FÖR PEUGEOT 208 1**

**TORKARBLAD FÖR PEUGEOT: KÖP NU**

**TORKARBLAD FÖR PEUGEOT 208 1: DE BÄSTA  
ERBJUDANDEN**

## **ⓘ FRISKRIVNINGSKLAUSUL:**

Dokumentet innehåller bara allmänna rekommendationer som kan vara användbara när du ska laga eller byta ut delar. AUTODOC ansvarar ej för eventuella skador, förluster, skador på egendom, eller liknande i samband med reparationen eller utbytet på grund av felaktig användning eller feltolkning av den försedda informationen.

AUTODOC ansvarar ej för möjliga misstag eller osäkerheter i denna guide. Informationen har endast informativt syfte och kan ej ersätta expertrådgivning.

AUTODOC ansvarar ej för felaktig användning eller användning av farlig utrustning, farliga verktyg och farliga bildelar. AUTODOC rekommenderar starkt att du alltid är försiktig och observerar säkerhetsreglerna vid reparation eller utbyte. Kom ihåg: användning av lågkvalitativa bildelar garanterar dig aldrig en tillräcklig säkerhetsnivå ute på vägarna.

© Copyright 2023 – Allt innehåll på denna hemsida, speciellt texter, bilder och grafer, är skyddade av copyright. Alla rättigheter, inklusive kopiering, offentliggörande till tredje part, ändringar och översättningar, ägs av AUTODOC SE.