



Byta hjullager bak på

Alfa Romeo 159

Sportwagon –

utbytesguide

VIDEOGUIDE

**i Viktigt!**

Den här utbytes proceduren kan göras på följande fordon:

ALFA ROMEO Brera (939_) 2.0 JTDM, ALFA ROMEO SPIDER (939) 2.0 JTDM, ALFA ROMEO 159 Sedan (939) 2.0 JTDM, ALFA ROMEO 159 Sportwagon (939) 2.0 JTDM, ALFA ROMEO 159 Sedan (939) 1.9 JTS, ALFA ROMEO 159 Sedan (939) 2.2 JTS, ALFA ROMEO 159 Sedan (939) 1.9 JTDM 8V, ALFA ROMEO 159 Sedan (939) 1.9 JTDM 16V, ALFA ROMEO 159 Sedan (939) 2.4 JTDM, ALFA ROMEO Brera (939_) 2.2 JTS (939.DXB11), ALFA ROMEO 159 Sportwagon (939) 1.9 JTS, ALFA ROMEO 159 Sportwagon (939) 1.9 JTDM 8V, ALFA ROMEO 159 Sportwagon (939) 1.9 JTDM 16V, ALFA ROMEO 159 Sportwagon (939) 2.4 JTDM, ALFA ROMEO SPIDER (939) 2.2 JTS, (+ 14)

Ordningen kan variera något beroende på bilens utformning.

**UTBYTE: HJULLAGER – ALFA ROMEO 159
SPORTWAGON. VERKTYG DU KAN BEHÖVA:**



- Stålbörste
- WD-40 aerosol
- Universal rengöringsspray
- Brake cleaner
- Kopparpasta
- Skiftnyckel Nr13
- Skiftnyckel Nr15
- Hylsa nr.E12
- Hylsa nr.13
- Hylsa nr.E14
- Insex bit Nr. H5.
- Krafthylsor för fälgar Nr17
- Spärnyckel
- Momentnyckel
- Hammare
- Kofot
- Hjulklöss

KÖP VERKTYG

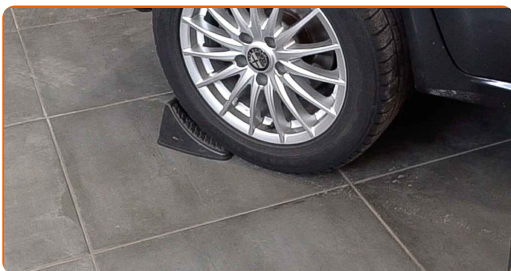
Utbyte: hjullager – Alfa Romeo 159 Sportwagon. Tips från AUTODOC:

- Använd aldrig ett lager igen på en Alfa Romeo 159 Sportwagon bil.
- Utbytet av hjulnavslagret förfarande är det samma på båda däcken på samma axel.
- Varning! Stäng av motorn innan du börjar arbeta – Alfa Romeo 159 Sportwagon.

GENOMFÖR UTBYTET I FÖLJANDE ORDNING:

1

Säkra bilen med kilar.



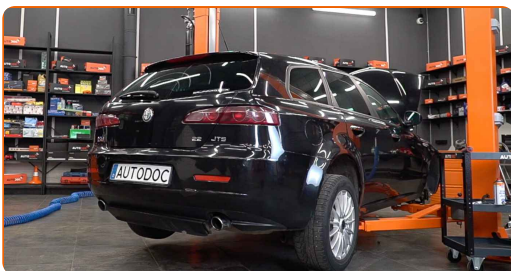
2

Lossa på hjulmonterings bultar. Använd hjulmutterhylsor nr. 17



3

Höj bilens bakre del och säkra fästdelarna.



4

Skruva av hjulbultarna.

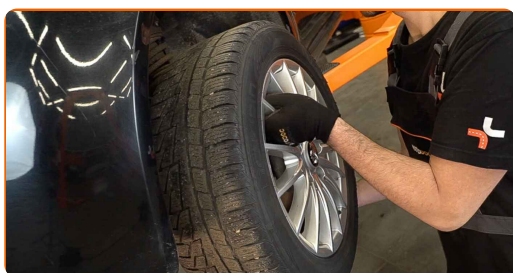


Utbyte: hjullager – Alfa Romeo 159 Sportwagon. AUTODOC rekommenderar:

- För att undvika att skada dig, håll upp hjulet när du skruvar loss bultarna.

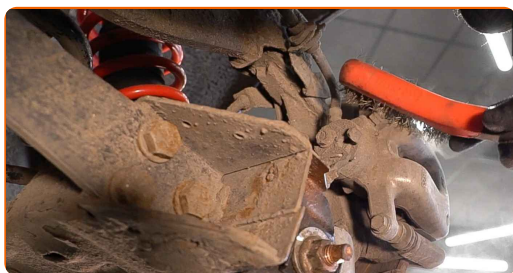
5

Ta bort hjulet.



6

Rengör bultarna till bromsoket. Använd en stålborste. Använd brake cleaner.

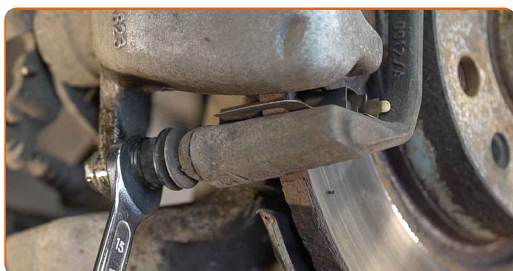


AUTODOC rekommenderar:

- Utbyte: hjullager – Alfa Romeo 159 Sportwagon. Vänta några minuter efter applicering av sprayen.

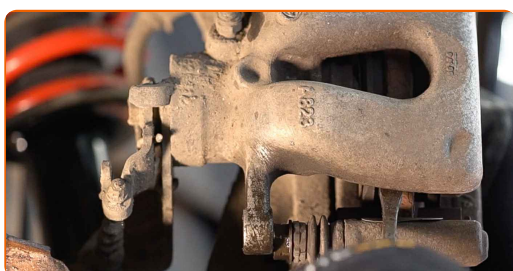
7

Skruva loss bromsokets fästelement. Använd kombinyckel Nr13. Använd kombinyckel Nr15. Använd en spärrnyckel.



8

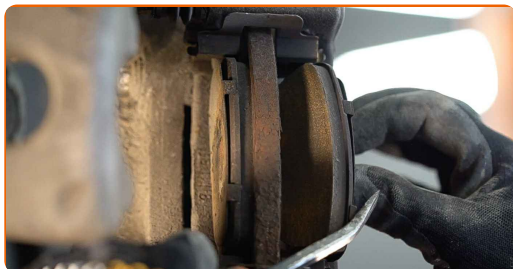
Avlägsna bromsoket. Använd en kofot.



Utbyte: hjullager – Alfa Romeo 159 Sportwagon. Tips från AUTODOCs experter:

- Knyt fast bromsoket till fjädringen eller karossen med hjälp av kablar, trådar eller rep utan att koppla ifrån bromsslangen för att förhindra tryckfall i bromssystemet.
- Se till att bromsoket inte hänger på bromsslangen.
- Trycka inte på bromspedalen efter du har avlägsnat bromsoket. Då kan kolven falla ut ur bromscylindern och bromsvätska och tryckförluster kan inträffa vilket förstör hela systemet.

9 Ta bort bromsbeläggen. Använd en kofot.

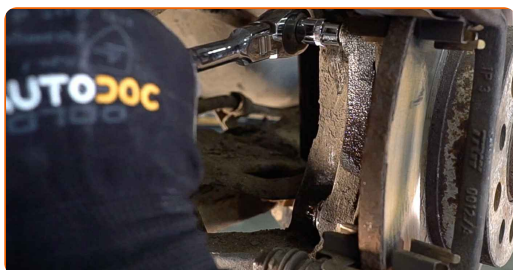


10 Ta bort bromsklossarnas låsklipp.

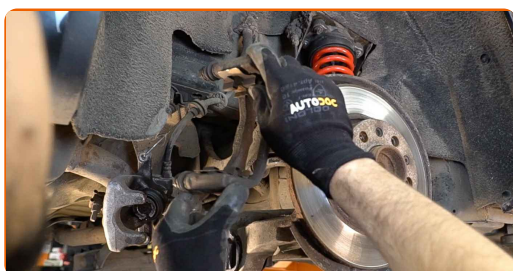
11 Rengör bultarna till bromsoket. Använd en stålborste. Använd WD-40 aerosol.



12 Skruva loss fästelementen från bromsokets anordning. Använd hylsnyckel NrE12. Använd en spärrnyckel.

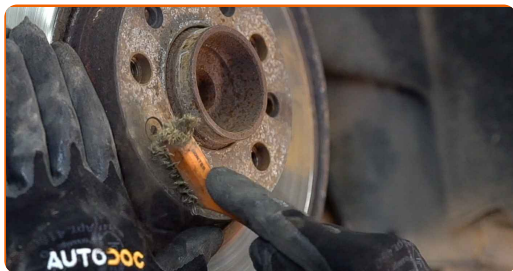


13 Avlägsna bromsokets anordning.



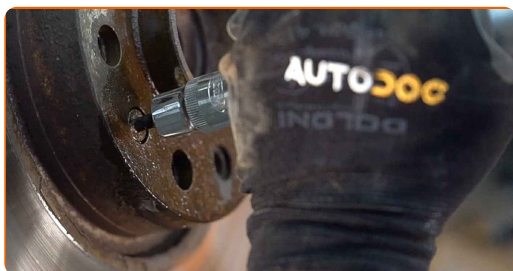
14

Rengör fästningarna till bromsskivan. Använd en stålborste. Använd WD-40 aerosol.



15

Skruva loss bromsskivans fästelement. Använd HEX Nr. H5. Använd en spärrnyckel.



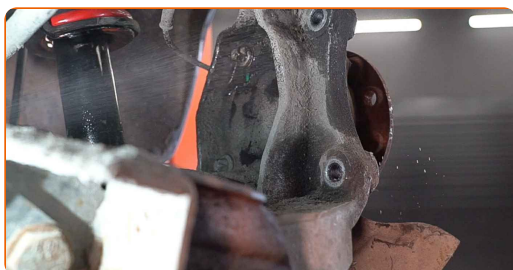
16

Avlägsna bromsskivan.



17

Rengör hjulnavets fäste. Använd en stålborste. Använd WD-40 aerosol.



18

Skruva loss hjulnavets axelmutter. Använd hylsnyckel NrE14. Använd en spärrnyckel.



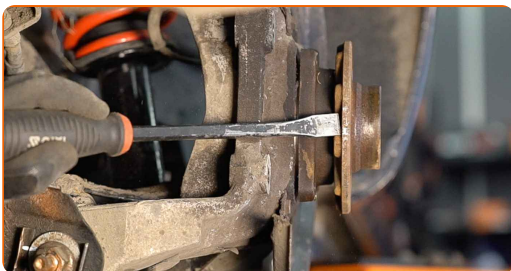
19

Ta bort fästbultarna.



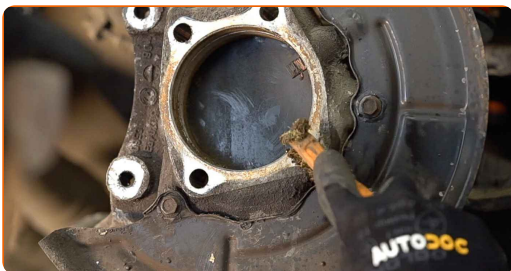
20

Avlägsna navet och lagret ihop, då de är två delar som sitter ihop i en. Använd en kofot. Använd en hammare.



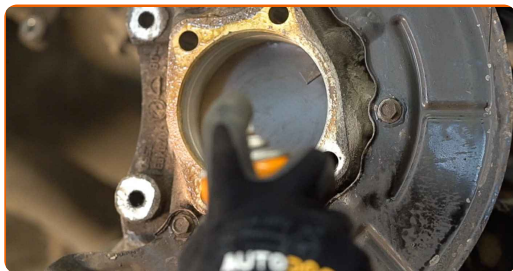
21

Gör rent navlagrets monteringsäte. Använd en stålborste. Använd allrengöringsprej.



22

Behandla kontaktytan. Använd kopparpasta.



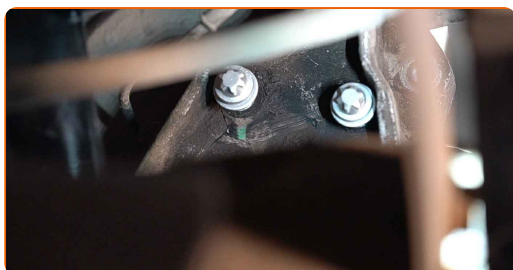
23

Installera det nya hjulnavet med ett lager.



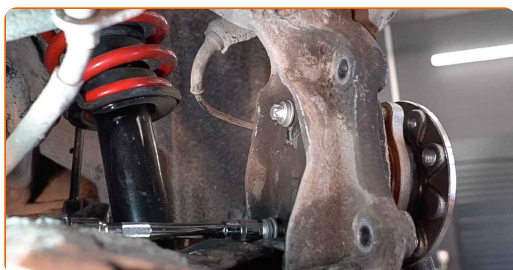
24

Montera fästningsbolten.



25

Dra åt navet. Använd hylsnyckel NrE14. Använd en momentnyckel. Dra åt den till 77 Nm vridmoment.



26

Behandla bromsnavet där det kommer i kontakt med bromsskivan. Använd kopparpasta.



27 Installera bromsskivan.



28 Dra åt bromsskivans fästelement. Använd HEX Nr. H5. Använd en momentnyckel. Dra åt den till 7 Nm vridmoment.



29 Installera bromsokets anordning.



30 Dra åt bromsokets anordning. Använd hylsnyckel NrE12. Använd en momentnyckel. Dra åt den till 60 Nm vridmoment.



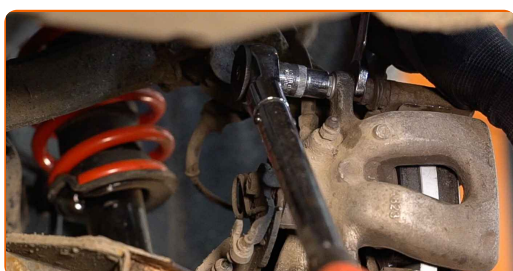
31 Installera bromsbeläggen.



32 Montera bromsklossarnas låsklipp.



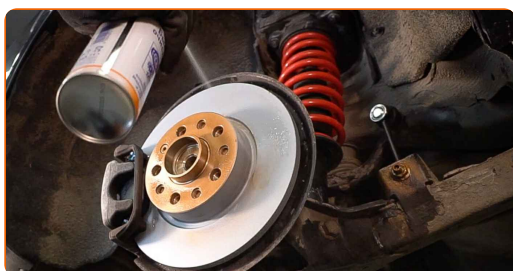
33 Installera bromsoket och justera den. Använd kombinyckel Nr13. Använd kombinyckel Nr15. Använd hylsnyckel Nr13. Använd en momentnyckel. Dra åt den till 35 Nm vridmoment.



34 Behandla området där bromsskivan kommer i kontakt med hjulfälgen. Använd kopparpasta.



35 Rengör ytan på bromsskivorna. Använd brake cleaner.



Utbyte: hjullager – Alfa Romeo 159 Sportwagon. Proffsen rekommenderar:

- Vänta ett par minuter efter att du använt aerosolen.

36

Skruva i hjulbultarna. Använd hjulmutterhylsor nr. 17

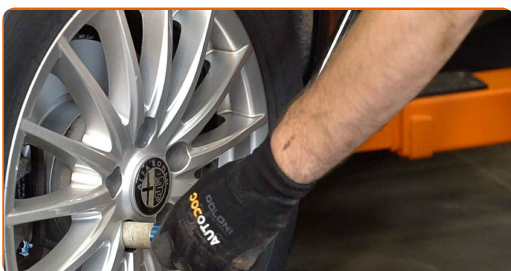


AUTODOC rekommenderar:

- Viktigt! Håll i hjulet när du skruvar fast fästbultarna. Alfa Romeo 159 Sportwagon

37

Sänk bilen och arbeta i omvänd ordning, dra åt hjulbultarna. Använd en momentnyckel. Dra åt den till 120 Nm vridmoment.



BRA GJORT! 

VISA FLER HANDLENINGSGUIDER

AUTODOC – HÖGKVALITATIVA OCH BILLIGA BILDELAR PÅ NÄTET

AUTODOC MOBILAPP: ENORMA ERBJUDANDEN OCH BEKVÄM
SHOPPING



+ AUTODOC

GET IT ON
Google Play

Download on the
App Store

Download

ETT URMÄRKT UTBUD AV RESERVDELAR FÖR DIN BIL

KÖP RESERVDELAR FÖR ALFA ROMEO

HJULLAGER: ETT BRETT UTBUD

VÄLJ DELAR FÖR ALFA ROMEO 159 SPORTWAGON

HJULLAGER FÖR ALFA ROMEO: KÖP NU

**HJULLAGER FÖR ALFA ROMEO 159 SPORTWAGON: DE
BÄSTA ERBJUDANDEN**

FRISKRIVNINGSKLAUSUL:

Dokumentet innehåller bara allmänna rekommendationer som kan vara användbara när du ska laga eller byta ut delar. AUTODOC ansvarar ej för eventuella skador, förluster, skador på egendom, eller liknande i samband med reparationen eller utbytet på grund av felaktig användning eller feltolkning av den försedda informationen.

AUTODOC ansvarar ej för möjliga misstag eller osäkerheter i denna guide. Informationen har endast informativt syfte och kan ej ersätta expertrådgivning.

AUTODOC ansvarar ej för felaktig användning eller användning av farlig utrustning, farliga verktyg och farliga bildelar. AUTODOC rekommenderar starkt att du alltid är försiktig och observerar säkerhetsreglerna vid reparation eller utbyte. Kom ihåg: användning av lågkvalitativa bildelar garanterar dig aldrig en tillräcklig säkerhetsnivå ute på vägarna.

© Copyright 2023 – Allt innehåll på denna hemsida, speciellt texter, bilder och grafer, är skyddade av copyright. Alla rättigheter, inklusive kopiering, offentliggörande till tredje part, ändringar och översättningar, ägs av AUTODOC SE.