



Byta främre undre arm  
på **Renault Twingo C06** –  
utbytesguide

## VIDEOGUIDE

** Viktigt!**

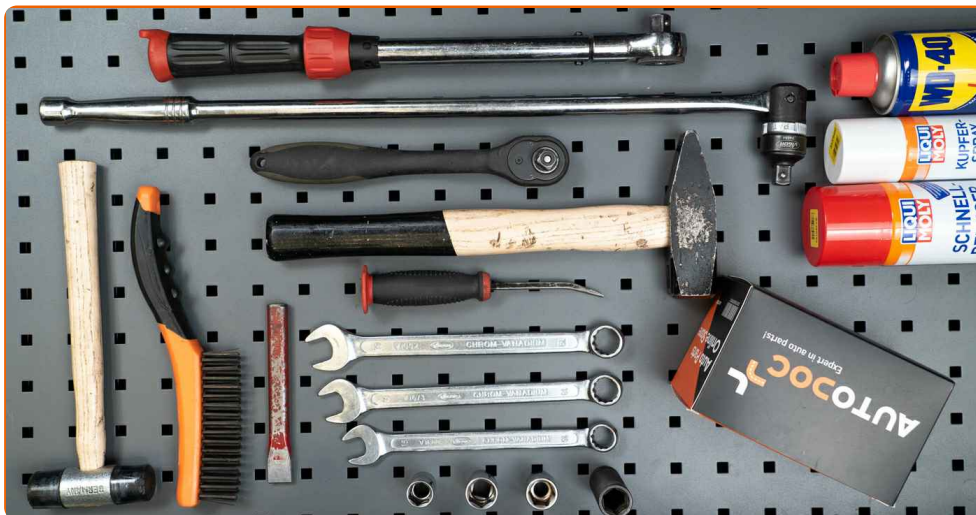
Den här utbytes proceduren kan göras på följande fordon:

RENAULT Twingo I Hatchback 1.2, RENAULT Twingo I Skåpbil 1.2, RENAULT Twingo I Hatchback 1.2 16V

---

Ordningen kan variera något beroende på bilens utformning.

**UTBYTE: FRÄMRE UNDRE ARM – RENAULT TWINGO C06. LISTA ÖVER VERKTYG DU KOMMER BEHÖVA:**



- Stålborste
- WD-40 aerosol
- Brake cleaner
- Kopparpasta
- Skiftnyckel Nr16
- Skiftnyckel Nr18
- Skiftnyckel Nr19
- Hylsa nr. 16
- Hylsa nr. 18
- Hylsa nr. 19
- Krafthylsor för fälgar Nr17
- Momentnyckel
- Svängjärn
- Hammare
- Plattmejsel
- Kofot
- Gummiklubba
- Hydraulisk transmissions domkraft
- Hjulklöss

**KÖP VERKTYG**

Utbyte: främre undre arm – Renault Twingo C06. AUTODOCs experter rekommenderar:

- Ersättningsförfarandet är identiskt för de vänstra och de högra nedre bärarmarna.
- Allt arbete bör göras med motorn avstängd.

## UTBYTE: FRÄMRE UNDRE ARM – RENAULT TWINGO C06. TA FÖLJANDE STEG:

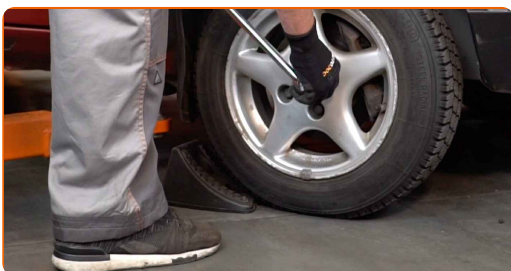
1

Säkra bilen med kilar.



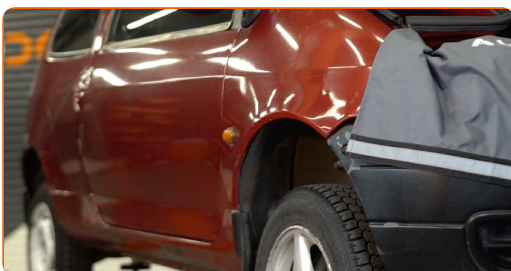
2

Lossa på hjulmonteringens bultar. Använd hjulmutterhylsor nr. 17



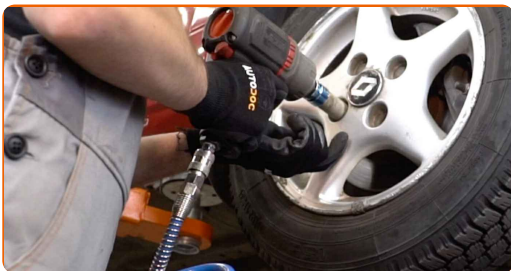
3

Höj bilens främre del och säkra fästdelarna.



4

Skruva av hjulbultarna.

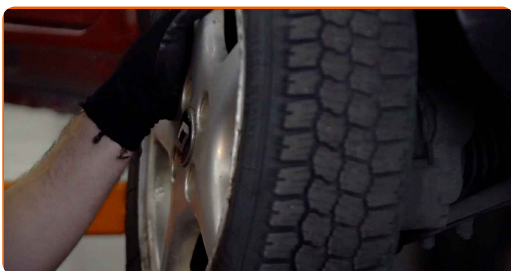


**AUTODOC rekommenderar:**

- För att undvika att skada dig, håll upp hjulet när du skruvar loss bultarna.

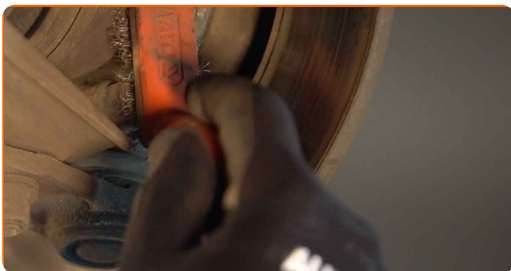
5

Ta bort hjulet.



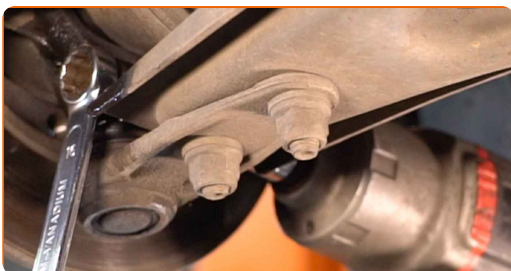
6

Rengör alla leder på armen. Använd en stålborste. Använd WD-40 aerosol.

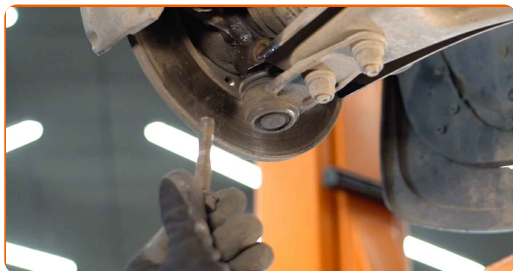


7

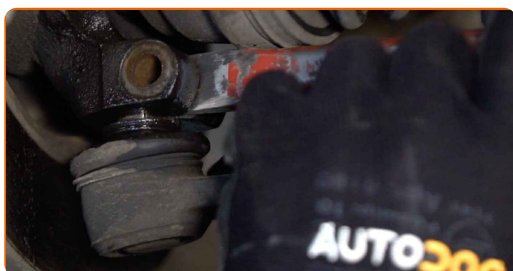
Skruva loss fästelementet som håller fast kulleden i upphängningens länkarm. Använd kombinyckel Nr 16. Använd hylsnyckel Nr16.



**8** Ta bort fixdubben. Använd en gummihammare.



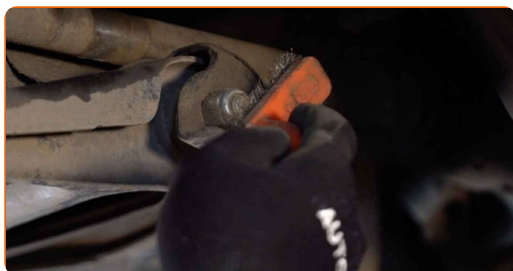
**9** Lossa fästet som förbinder styrarmens kuller till styrspindeln. Använd en platt metall mejsel. Använd en hammare.



**10** Koppla loss underarmen från styrspindeln.



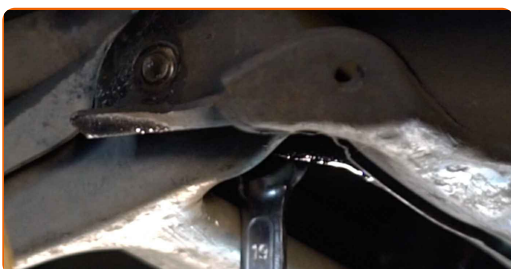
**11** Rengör alla leder på armen. Använd en stålborste. Använd WD-40 aerosol.



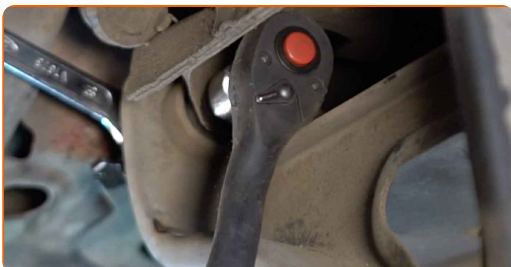
- 12** Lossa det främre fästet från länkarmen. Använd kombinyckel Nr 18. Använd hylsnyckel Nr18. Använd en trycknyckel.



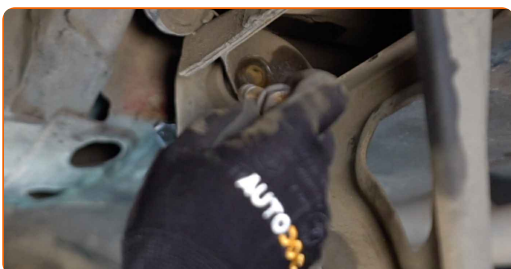
- 13** Ta bort fixdubben.



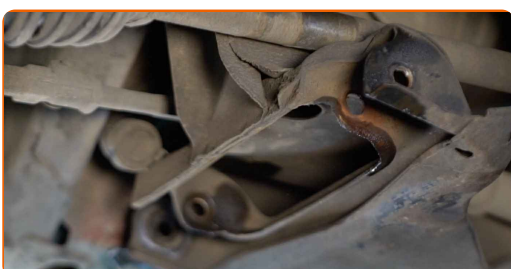
- 14** Skruva loss bakre stångens fästelement. Använd kombinyckel Nr 19. Använd hylsnyckel Nr19. Använd en trycknyckel.



- 15** Ta bort fixdubben.



- 16** Avlägsna spaken. Använd en kofot.



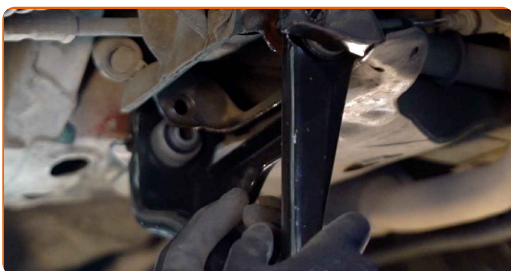
17

Rengör monteringsätena och gängorna på länkarman. Använd en stålborste. Använd WD-40 aerosol.



18

Installera den nya spaken.



Utbyte: främre undre arm – Renault Twingo C06. Proffsen rekommenderar:

- Använd alltid och enbart bara nya bultar och muttrar vid installation.
- Skada inte kullelets hölje.

19

Montera fästningsbolten.





20

Skruva in bakre fästningarna som kopplar länkarman till underredet. Använd kombinyckel Nr 19. Använd hylsnyckel Nr19. Använd en trycknyckel.



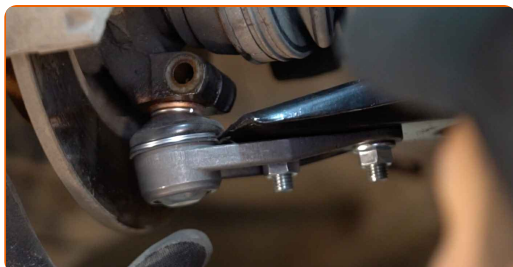
21

Skruva fast främre stångens fästelement. Använd kombinyckel Nr 18. Använd hylsnyckel Nr18. Använd en trycknyckel.



22

Koppla tillbaka nedre stången till styrspindeln.



23

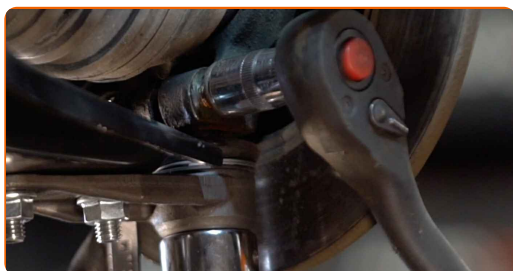
Stötta upp stången. Använd en hydraulisk domkraft.



**24** Installer fästningsbulten. Använd en gummihammare.



**25** Skruva infästningarna för kullleden. Använd hylsnyckel Nr16. Använd kombinyckel Nr 16.



**26** Skruva in bakre fästningarna som kopplar länkkarmen till underredet. Använd kombinyckel Nr 19. Använd hylsnyckel Nr19. Använd en trycknyckel.



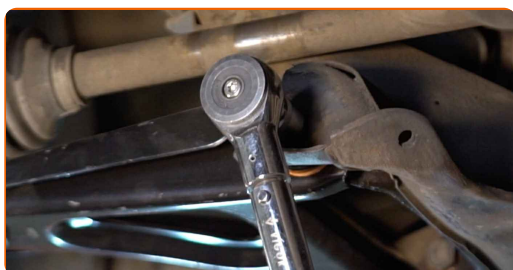
**27** Skruva fast främre stångens fästelement. Använd kombinyckel Nr 18. Använd hylsnyckel Nr18. Använd en trycknyckel.



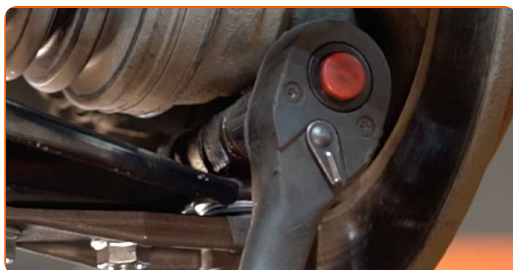
- 28** Dra åt de bakre fästningarna på länkkarmen. Använd hylsnyckel Nr19. Använd en momentnyckel. Dra åt den till 115 Nm vridmoment.



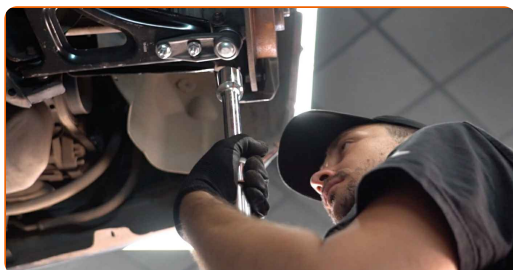
- 29** Dra åt den främre fästningen som kopplar styrarmen till underramen. Använd kombinyckel Nr 18. Använd hylsnyckel Nr18. Använd en momentnyckel. Dra åt den till 115 Nm vridmoment.



- 30** Dra åt kullelets fästelement. Använd kombinyckel Nr 16. Använd hylsnyckel Nr16. Använd en momentnyckel. Dra åt den till 62 Nm vridmoment.



- 31** Avlägsna stödet underifrån stängen.

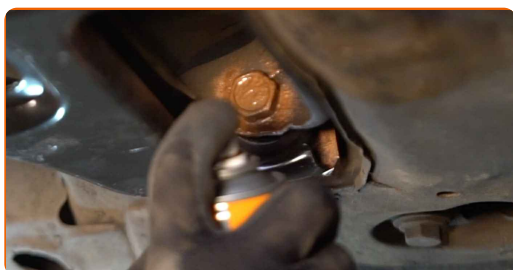


**AUTODOC rekommenderar:**

- Utbyte: främre undre arm – Renault Twingo C06. Sänk växellådslyften mjukt, utan ryckningar, för att undvika att skada komponenter och mekanismer.

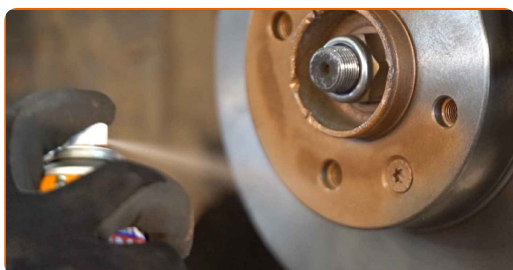
**32**

Behandla alla lederna på armen. Använd kopparpasta.



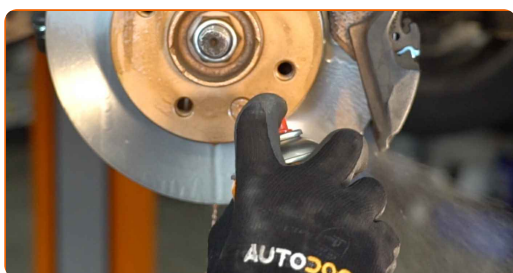
**33**

Behandla området där bromsskivan kommer i kontakt med hjulfälgen. Använd kopparpasta.



**34**

Rengör ytan på bromsskivorna. Använd brake cleaner.



**Utbyte: främre undre arm – Renault Twingo C06. Tips från AUTODOC:**

- Vänta ett par minuter efter att du använt aerosolen.

**35** Installera hjulet.

**AUTODOC rekommenderar:**

- Håll upp hjulet när du skruvar i bultarna, för att undvika att du skadar dig.

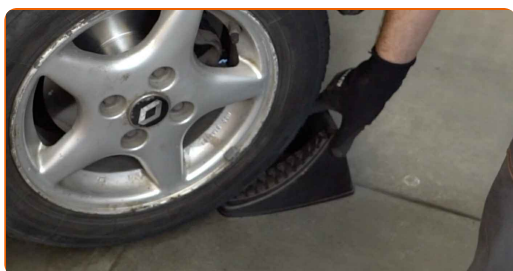
**36** Skruva i hjulbultarna. Använd hjulmutterhylsor nr. 17



**37** Sänk bilen och arbeta i omvänd ordning, dra åt hjulbultarna. Använd en momentnyckel. Dra åt den till 90 Nm vridmoment.



**38** Ta bort domkrafter och kilarna.



**BRA GJORT!** 

**VISA FLER HANDLEDNINGSGUIDER**

## AUTODOC – HÖGKVALITATIVA OCH BILLIGA BILDELAR PÅ NÄTET

AUTODOC MOBILAPP: ENORMA ERBJUDANDEN OCH BEKVÄM  
SHOPPING



**+ AUTODOC**

GET IT ON  
**Google Play**

Download on the  
**App Store**

**Download**

**ETT URMÄRKT UTBUD AV RESERVDELAR FÖR DIN BIL**

**KÖP RESERVDELAR FÖR RENAULT**

**LÄNKARM: ETT BRETT UTBUD**

**VÄLJ DELAR FÖR RENAULT TWINGO C06**

**LÄNKARM FÖR RENAULT: KÖP NU**

**LÄNKARM FÖR RENAULT TWINGO C06: DE BÄSTA  
ERBJUDANDEN**

## FRISKRIVNINGSKLAUSUL:

Dokumentet innehåller bara allmänna rekommendationer som kan vara användbara när du ska laga eller byta ut delar. AUTODOC ansvarar ej för eventuella skador, förluster, skador på egendom, eller liknande i samband med reparationen eller utbytet på grund av felaktig användning eller feltolkning av den försedda informationen.

AUTODOC ansvarar ej för möjliga misstag eller osäkerheter i denna guide. Informationen har endast informativt syfte och kan ej ersätta expertrådgivning.

AUTODOC ansvarar ej för felaktig användning eller användning av farlig utrustning, farliga verktyg och farliga bildelar. AUTODOC rekommenderar starkt att du alltid är försiktig och observerar säkerhetsreglerna vid reparation eller utbyte. Kom ihåg: användning av lågkvalitativa bildelar garanterar dig aldrig en tillräcklig säkerhetsnivå ute på vägarna.

© Copyright 2022 – Allt innehåll på denna hemsida, speciellt texter, bilder och grafer, är skyddade av copyright. Alla rättigheter, inklusive kopiering, offentliggörande till tredje part, ändringar och översättningar, ägs av AUTODOC GmbH.