



Byta bromsslang fram på
BMW E46 touring –
utbytesguide

VIDEOGUIDE

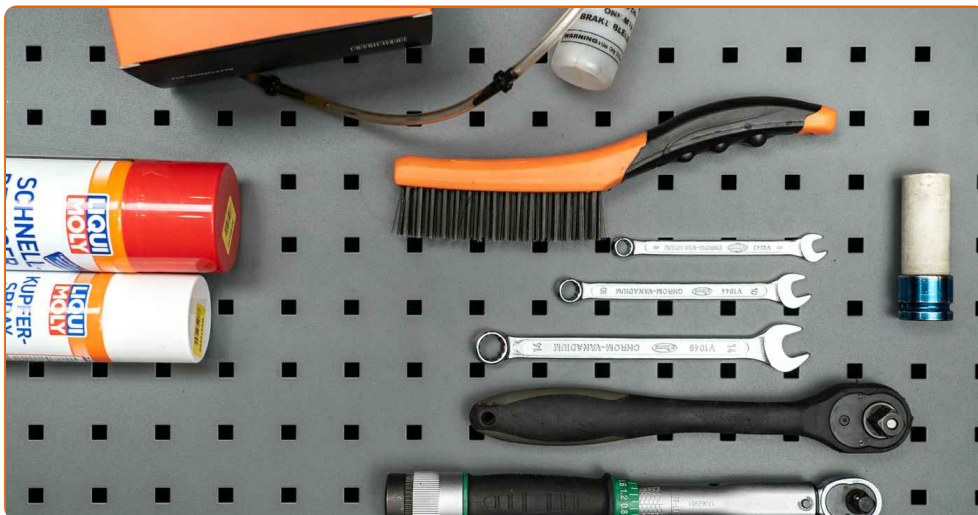
** Viktigt!**

Den här utbytes proceduren kan göras på följande fordon:

BMW 3 Sedan (E46) 318i 1.9, BMW 3 Sedan (E46) 328i 2.8, BMW 3 Sedan (E46) 320d 2.0, BMW 3 Sedan (E46) 323i 2.5, BMW 3 Sedan (E46) 320i 2.0, BMW 3 Coupe (E46) 323Ci 2.5, BMW 3 Coupe (E46) 328Ci 2.8, BMW 3 Sedan (E46) 316i 1.9, BMW 3 Touring (E46) 320i 2.0, BMW 3 Coupe (E46) 320Ci 2.0, BMW 3 Coupe (E46) 318Ci 1.9, BMW 3 Touring (E46) 318i 1.9, BMW 3 Touring (E46) 328i 2.8, BMW 3 Touring (E46) 320d 2.0, BMW 3 Sedan (E46) 330d 2.9, (+ 52)

Ordningen kan variera något beroende på bilens utformning.

**UTBYTE: BROMSSLANG – BMW E46 TOURING.
VERKTYG DU BEHÖVER:**



- Stålbörste
- WD-40 aerosol
- Brake cleaner
- Kopparpasta
- Skiftnyckel Nr 9
- Skiftnyckel Nr 10
- Skiftnyckel Nr 14
- Krafthylsor för fälgar Nr17
- Spärnyckel
- Momentnyckel
- Bromsluftare set
- Vätske behållare
- Hjulklöss

KÖP VERKTYG

Utbyte: bromsslang – BMW E46 touring. AUTODOC rekommenderar:

- Ersättningsförfarandet är identiskt för höger och vänster Bromsslang på samma axel.
- Allt arbete bör göras med motorn avstängd.

UTBYTE: BROMSSLANG – BMW E46 TOURING. TA FÖLJANDE STEG:

1

Öppna motorhuven. Skruva av bromsvätske reservoarens lock.



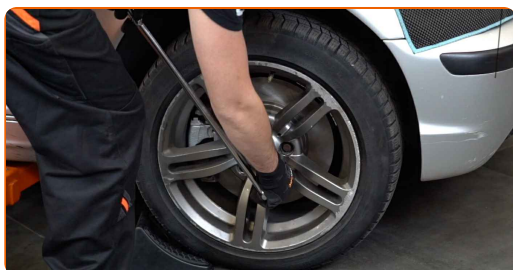
2

Säkra bilen med kilar.



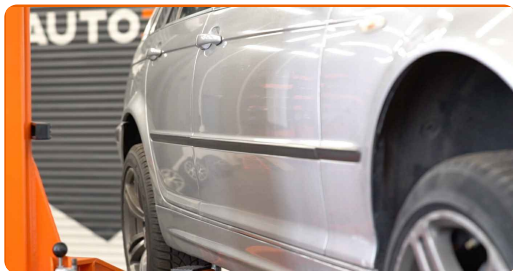
3

Lossa på hjulmonteringens bultar. Använd hjulmutterhylsor nr. 17



4

Höj bilens främre del och säkra fästdelarna.



5

Skruva av hjulbultarna.

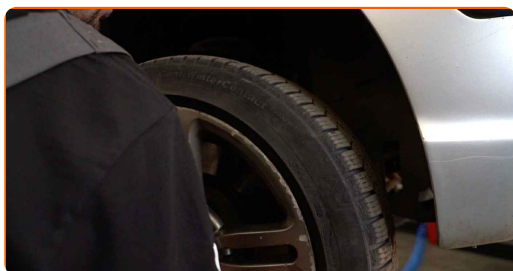


AUTODOC rekommenderar:

- Viktigt! Håll i hjulet medan du skruvar loss fästbultarna. BMW E46 touring

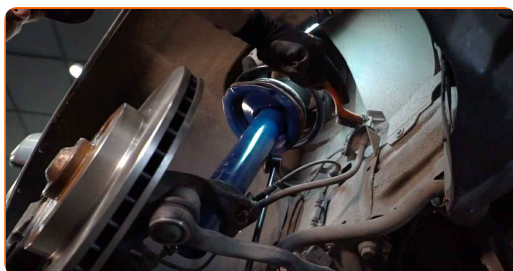
6

Ta bort hjulet.



7.1

Rengör det område där bromsslangen är kopplad till bromsok och till bromskrets röret.



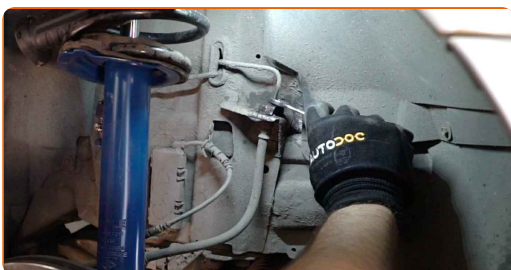
7.2 Använd en stålborste. Använd WD-40 aerosol.



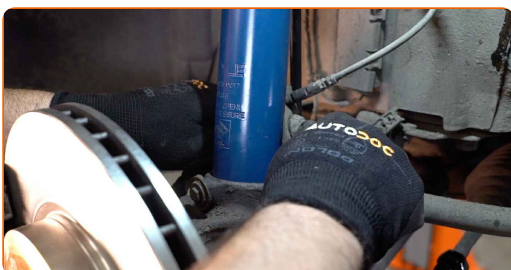
8 Ställ en behållare under för att samla in bromsvätska.



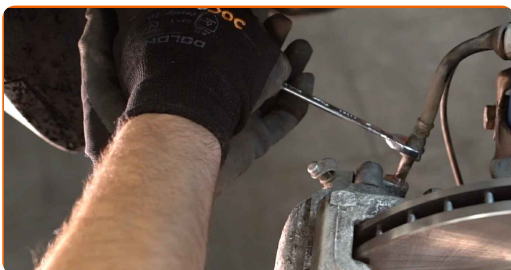
9 Skruva loss fästelementet som ansluter bromsslangen till bromskrets röret. Använd kombinyckel Nr 10.



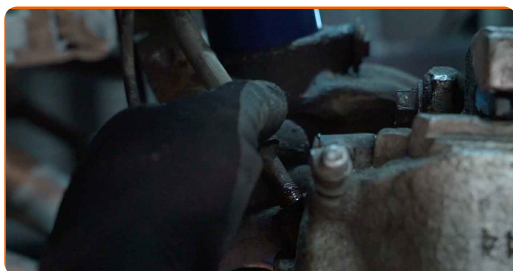
10 Lossa bromsslangen från stötdämparen.



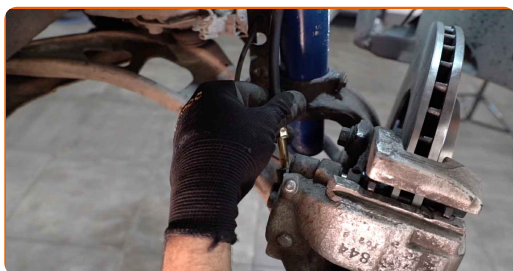
11 Skruv loss bromsslansens fästelement. Använd kombinyckel Nr 14.



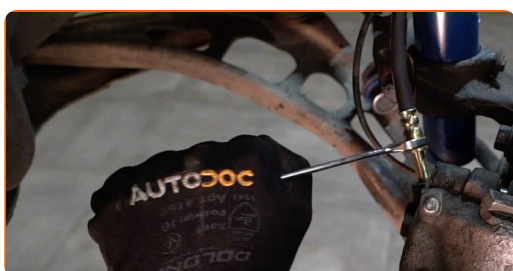
12 Skruva loss bromsslagen från bromsoket.



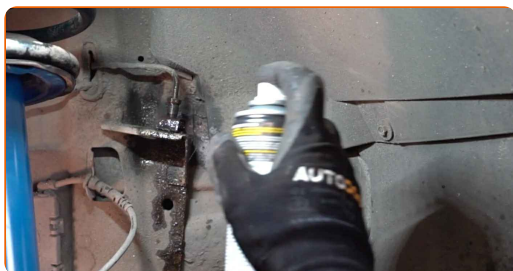
13 Skruva fast den nya bromsslagen på bromsoket.



14 Dra åt fästningarna som kopplar bromsröret till bromsoket. Använd kombinyckel Nr 14. Använd en momentnyckel. Dra åt den till 22 Nm vridmoment.



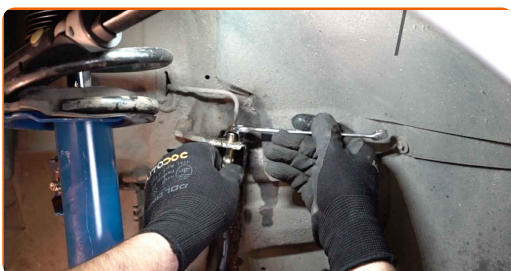
15 Rengör broms slangens monteringsplats på bromskrets röret. Använd brake cleaner.



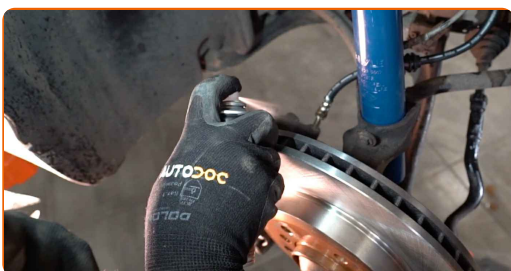
Utbyte: bromsslang – BMW E46 touring. AUTODOCs experter rekommenderar:

- Vänta ett par minuter efter att du använt aerosolen.

- 16** Dra åt fästelementet som ansluter bromsslangen till bromskrets röret. Använd kombinyckel Nr 10. Använd en momentnyckel. Dra åt den till 14 Nm vridmoment.



- 17** Rengör det område där bromsslangen är kopplad till bromsok och till bromskrets röret. Använd brake cleaner.



AUTODOC rekommenderar:

- Utbyte: bromsslang – BMW E46 touring. Vänta några minuter efter applicering av sprayen.

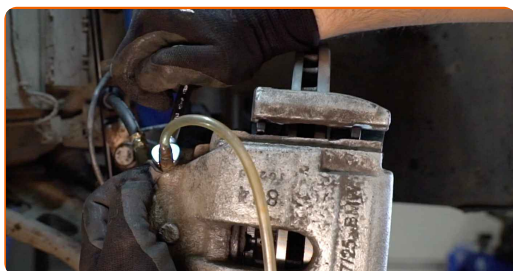
- 18** Fäst bromsslangen på fjäderbenet.



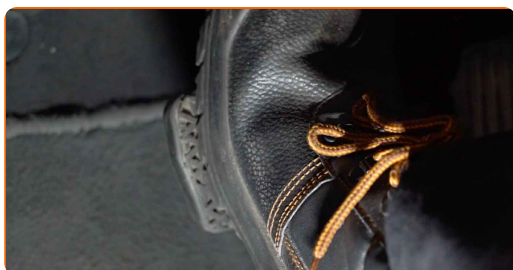
19 Koppla bromsluftaren till bromsluftarskruven.



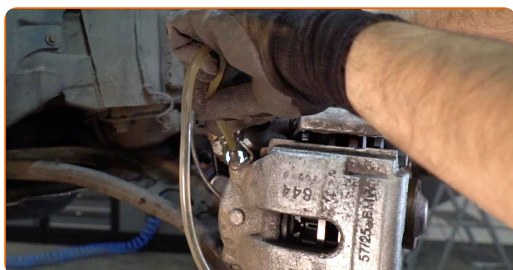
20 Skruva loss skruven till bromsluftaren. Använd kombinyckel Nr 9.



21 Tryck flera gånger på bromspedalen för att ta bort luft från systemet.



22 Dra åt bromsluftarskruven. Använd kombinyckel Nr 9.



23 Koppla loss bromsluftaren.



24

Ta bort smuts från bulten på bromsröret. Använd brake cleaner.

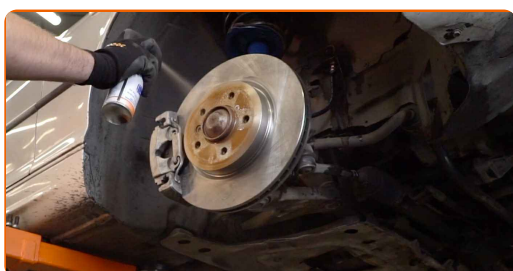


Utbyte: bromsslang – BMW E46 touring. Tips:

- Vänta ett par minuter efter att du använt aerosolen.

25

Rengör ytan på bromsskivorna. Använd en stålborste. Behandla området där bromsskivan kommer i kontakt med hjulfälgen. Använd kopparpasta.



26

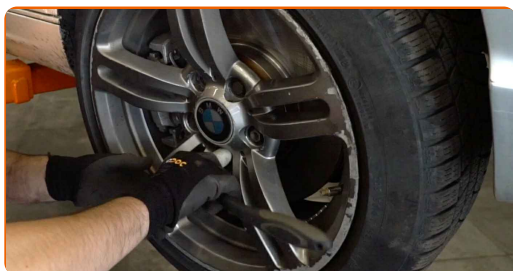
Installera hjulet.



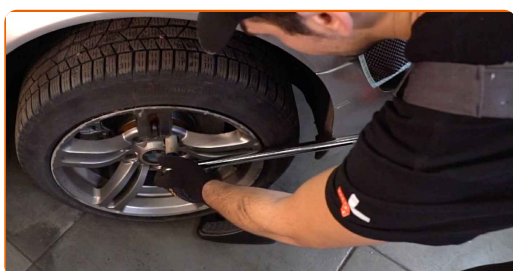
AUTODOC rekommenderar:

- Håll upp hjulet när du skruvar i bultarna, för att undvika att du skadar dig.

27 Skruva i hjulbultarna. Använd hjulmutterhylsor nr. 17



28 Sänk bilen och arbeta i omvänd ordning, dra åt hjulbultarna. Använd en momentnyckel. Dra åt den till 120 Nm vridmoment.



29 Ta bort domkrafter och kilarna.



30 Kontrollera bromsvätskenivån i expansionstanken och fyll på vid behov.



31

Dra åt locket på bromsvätskebehållaren. Stäng motorhuven.



BRA GJORT! 

VISA FLER HANDLEDNINGSGUIDER

AUTODOC – HÖGKVALITATIVA OCH BILLIGA BILDELAR PÅ NÄTET

AUTODOC MOBILAPP: ENORMA ERBJUDANDEN OCH BEKVÄM
SHOPPING



+ AUTODOC

GET IT ON
Google Play

Download on the
App Store

Download

ETT URMÄRKT UTBUD AV RESERVDELAR FÖR DIN BIL

KÖP RESERVDELAR FÖR BMW

BROMSSLANG: ETT BRETT UTBUD

VÄLJ DELAR FÖR BMW E46 TOURING

BROMSSLANG FÖR BMW: KÖP NU

**BROMSSLANG FÖR BMW E46 TOURING: DE BÄSTA
ERBJUDANDEN**

ⓘ FRISKRIVNINGSKLAUSUL:

Dokumentet innehåller bara allmänna rekommendationer som kan vara användbara när du ska laga eller byta ut delar. AUTODOC ansvarar ej för eventuella skador, förluster, skador på egendom, eller liknande i samband med reparationen eller utbytet på grund av felaktig användning eller feltolkning av den försedda informationen.

AUTODOC ansvarar ej för möjliga misstag eller osäkerheter i denna guide. Informationen har endast informativt syfte och kan ej ersätta expertrådgivning.

AUTODOC ansvarar ej för felaktig användning eller användning av farlig utrustning, farliga verktyg och farliga bildelar. AUTODOC rekommenderar starkt att du alltid är försiktig och observerar säkerhetsreglerna vid reparation eller utbyte. Kom ihåg: användning av lågkvalitativa bildelar garanterar dig aldrig en tillräcklig säkerhetsnivå ute på vägarna.

© Copyright 2023 – Allt innehåll på denna hemsida, speciellt texter, bilder och grafer, är skyddade av copyright. Alla rättigheter, inklusive kopiering, offentliggörande till tredje part, ändringar och översättningar, ägs av AUTODOC SE.