



Byta stötdämpare bak på
BMW E92 – utbytesguide

VIDEOGUIDE

**i Viktigt!**

Den här utbytes proceduren kan göras på följande fordon:

BMW 3 Touring (E91) 325i 3.0, BMW 3 Touring (E91) 318d 2.0, BMW 3 Sedan (E90) 318d 2.0, BMW 3 Touring (E91) 318i 2.0, BMW 3 Touring (E91) 316d 2.0, BMW 1 Coupe (E82) 118d 2.0, BMW 3 Coupe (E92) 318i 2.0, BMW 3 Cabriolet (E93) 318i 2.0, BMW 3 Cabriolet (E93) 325d 3.0, BMW 1 Hatchback (E81) 116i 1.6, BMW 1 Hatchback (E81) 120d 2.0, BMW 3 Sedan (E90) 320i 2.0, BMW 3 Sedan (E90) 325i 2.5, BMW 3 Sedan (E90) 330i 3.0, BMW 3 Sedan (E90) 320d 2.0, (+ 67)

Ordningen kan variera något beroende på bilens utformning.

**UTBYTE: STÖTDÄMPARE – BMW E92. LISTA ÖVER
VERKTYG DU KOMMER BEHÖVA:**



- Stålbörste
- WD-40 aerosol
- Brake cleaner
- Kopparpasta
- Skiftnyckel Nr15
- Torxbit T30
- Hylsa nr.6
- Hylsa nr.17
- Krafthylsor för fälgar Nr17
- Spärnyckel
- Momentnyckel
- Stjärnskruvmejsel
- Verktug för panelclips
- Kofot
- Hydraulisk transmissions domkraft
- Hjulklöss

KÖP VERKTYG

Utbyte: stötdämpare – BMW E92. Tips från AUTODOCs experter:

- Båda bakre stötdämpare måste bytas samtidigt.
- Utbytesproceduren är likadan för vänster och höger stötdämpare på bakvagnen.
- Allt arbete bör göras med motorn avstängd.

UTBYTE: STÖTDÄMPARE – BMW E92. ANVÄND FÖLJANDE PROCEDUR:

1

Öppna bagageluckan.



2

Skruva loss fästningarna för sidopanelen.



3

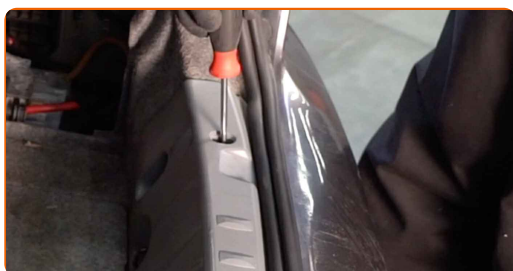
Ta bort plastpanelen på sidan.



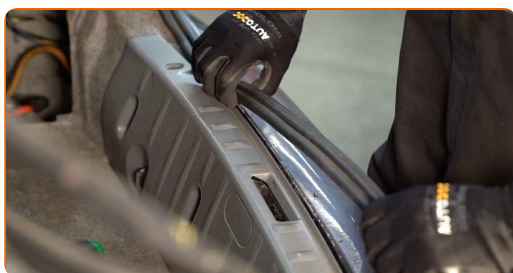
4 Fäll ner ryggstöden på baksätena.



5 Skruva loss fästelementet från mellersta skyddspanelen av plast. Använd ett verktyg för panelclips. Använd en Phillips skruvmejsel.



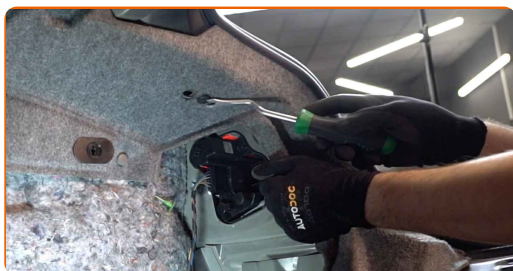
6 Ta bort gummiremsan.



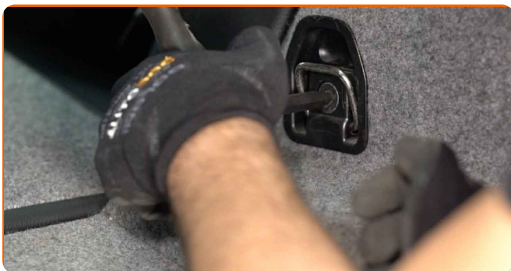
7 Ta bort den mellersta skyddspanelen av plast.



8 Ta bort klämmorna från fodret på sidorna av bagagerummet. Använd ett verktyg för panelclips.



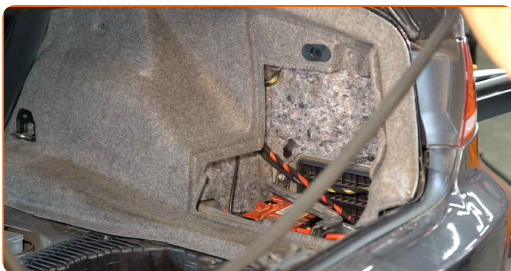
9 Skruva loss fästelementet från fodret på sidorna av bagagerummet. Använd Torx T30. Använd en spärrnyckel.



10 Lyft upp den nedre klädseln i bagageutrymmet.



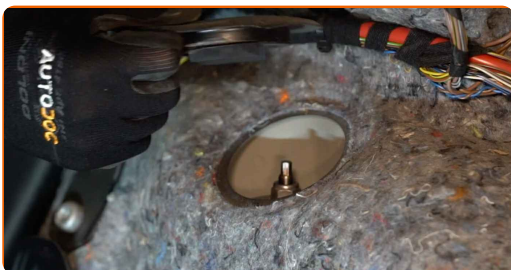
11 Ta bort gummiremsan.



12 Lossa fodret från sidorna av bagagerummet.

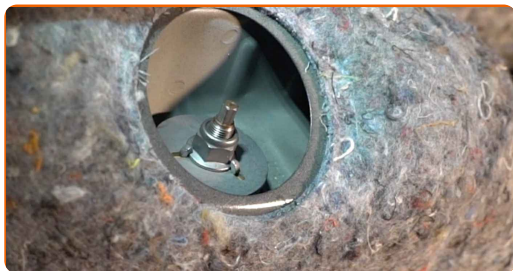


13 Ta bort monteringslocket från övre fästelementet till stötdämparen.



14

Rengör fästena till stötdämparen. Använd en stålborste. Använd WD-40 aerosol.



15

Lossa det övre fästelementet från stötdämparen. Använd kombinyckel Nr 15. Använd hylsnyckel Nr6. Använd en spärrnyckel.

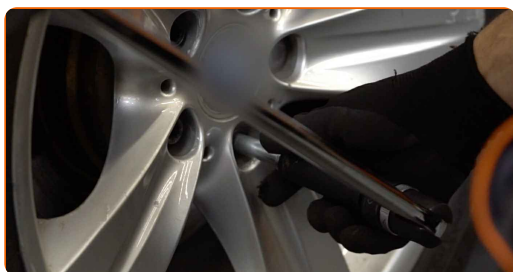


16

Säkra bilen med kilar.

17

Lossa på hjulmonterings bultar. Använd hjulmutterhylsor nr. 17



18

Höj bilens bakre del och säkra fästdelarna.



19

Skruva av hjulbultarna.

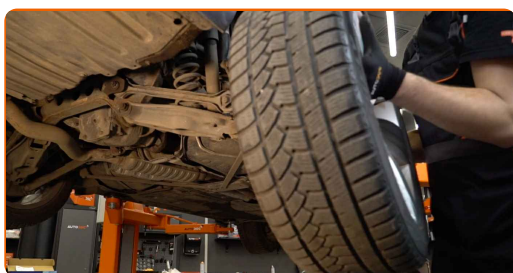


Utbyte: stötdämpare – BMW E92. AUTODOC rekommenderar:

- För att undvika att skada dig, håll upp hjulet när du skruvar loss bultarna.

20

Ta bort hjulet.



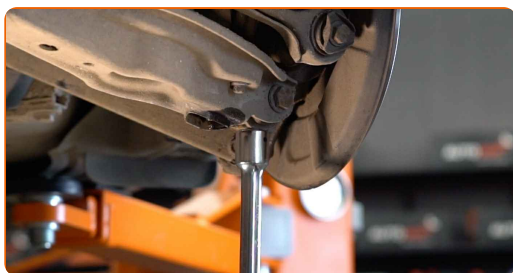
21

Rengör fästena till stötdämparen. Använd en stålborste. Använd WD-40 aerosol.



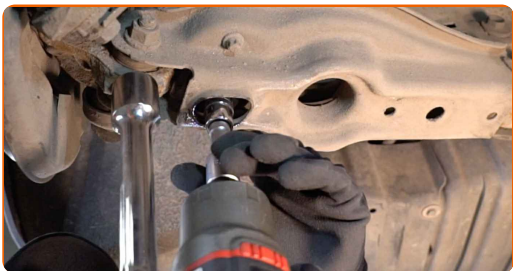
22

Stötta upp stången. Använd en hydraulisk domkraft.



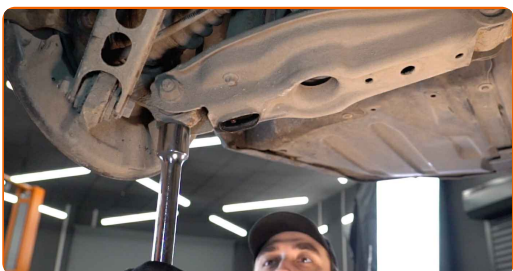
23

Skruva loss de nedre fästelementen från stötdämparen. Använd hylsnyckel Nr17.



24

Avlägsna stödet underifrån stången.

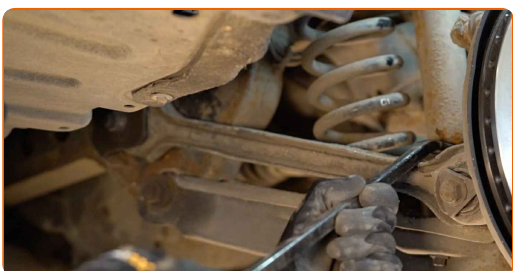


AUTODOC rekommenderar:

- Utbyte: stötdämpare – BMW E92. Sänk växellådslyften mjukt, utan ryckningar, för att undvika att skada komponenter och mekanismer.

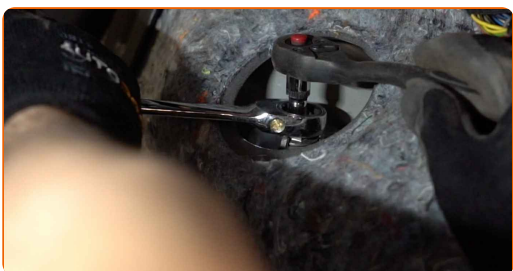
25

Koppla bort den undre delen av stötdämpren. Använd en kofot.



26

Skruva loss övre fästelementet från stötdämparen. Använd kombinyckel Nr 15. Använd hylsnyckel Nr6. Använd en spärrnyckel.

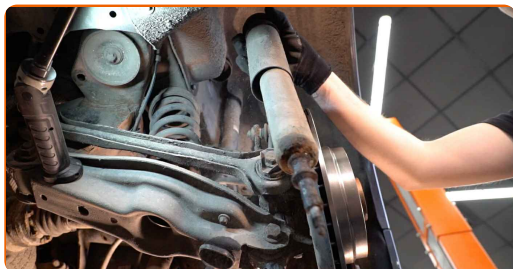


Utbyte: stötdämpare – BMW E92. Tips:

- Håll fast stötdämparen när du lossar bultarna, så att du inte skadar dig.

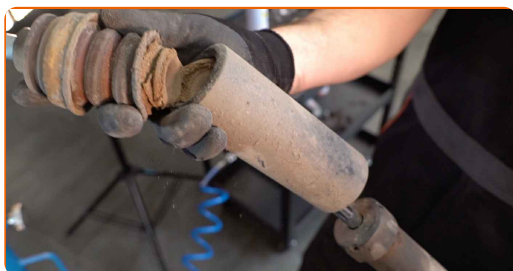
27

Avlägsna stötdämparen.



28

Avlägsna stötdämparens dammskyddshylsa från stötstoppet.

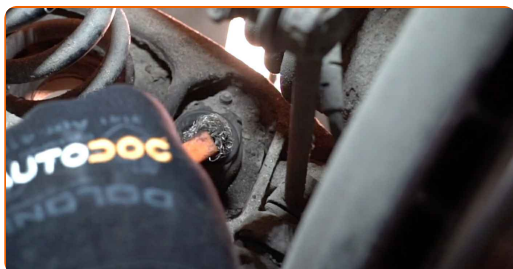


Utbyte: stötdämpare – BMW E92. Tips från AUTODOC:s experter:

- Kontrollera stötdämparens dammskyddshylsa och stötstoppet och byt ut dem vid behov.

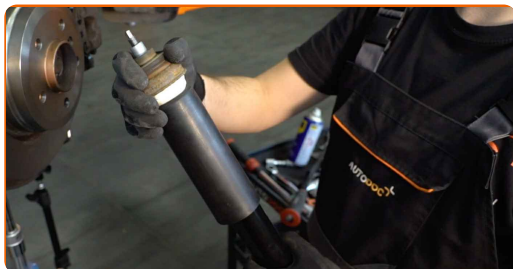
29

Behandla stötdämparens monteringsäten. Använd en stålborste. Använd WD-40 aerosol.



30

Installera dammhylsan och stötstoppet på den nya stötdämparen.

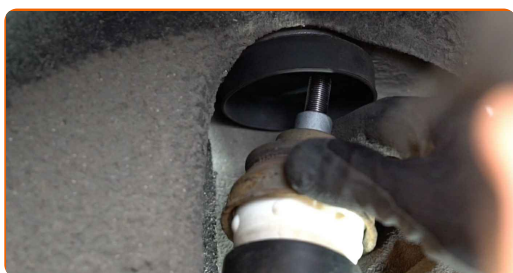


Utbyte: stötdämpare – BMW E92. Proffsen rekommenderar:

- Innan du installerar ny stötdämpare så ska du pumpa den manuellt 3-5 gånger.

31

Sätt tillbaka stötdämparen i hjulhuset och säkra den.

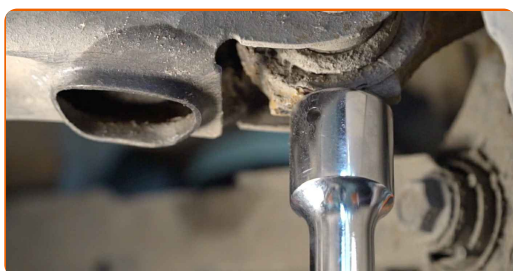


AUTODOC rekommenderar:

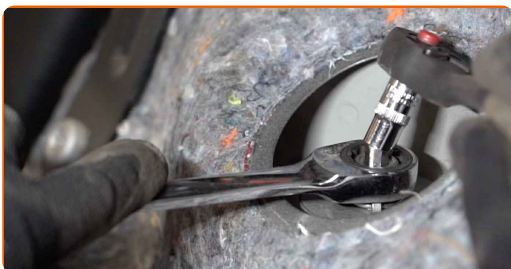
- Viktigt! Håll i stötdämparen medan du skruvar fast fästbultarna. BMW E92

32

Stötta upp stången. Använd en hydraulisk domkraft.



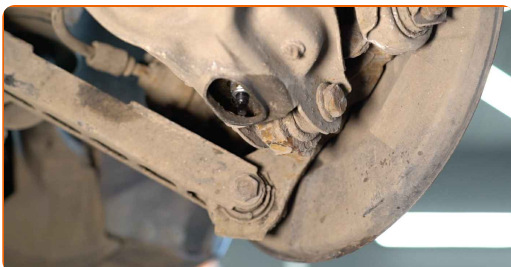
- 33** Skruva fast de övre fästningarna till stötdämparen. Använd kombinyckel Nr 15. Använd hylsnyckel Nr6. Använd en spärrnyckel.



- 34** Dra åt stötdämparens nedre fästelement. Använd hylsnyckel Nr17. Använd en momentnyckel. Dra åt den till 60 Nm vridmoment.



- 35** Avlägsna stödet underifrån stången.



AUTODOC rekommenderar:

- BMW E92 – För att undvika skador på komponenter och mekanismer i bilen: sänk inte växellådslyften tvärt.

36

Behandla området där bromsskivan kommer i kontakt med hjulfälgen. Använd kopparpasta.



37

Rengör ytan på bromsskivorna. Använd brake cleaner.

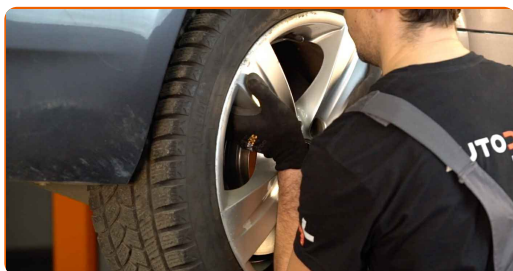


Utbyte: stötdämpare – BMW E92. AUTODOC rekommenderar:

- Vänta ett par minuter efter att du använt aerosolen.

38

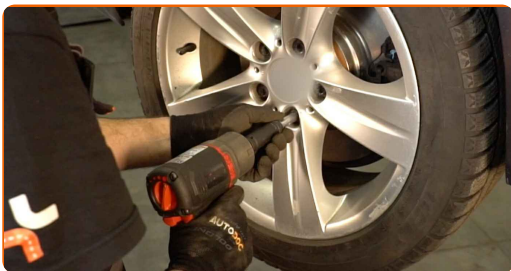
Installera hjulet.



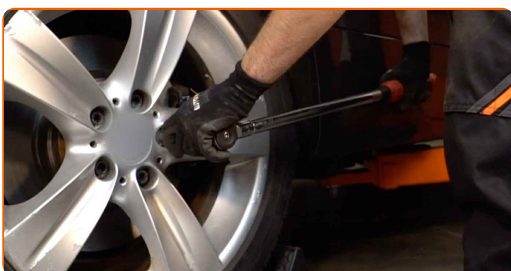
AUTODOC rekommenderar:

- Varning! Håll i hjulet medan du skruvar fast fästbultarna på bilen för att undvika skador. BMW E92

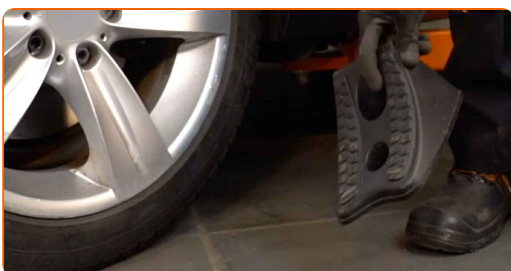
39 Skruva i hjulbultarna. Använd hjulmutterhylsor nr. 17



40 Sänk bilen och arbeta i omvänd ordning, dra åt hjulbultarna. Använd en momentnyckel. Dra åt den till 120 Nm vridmoment.



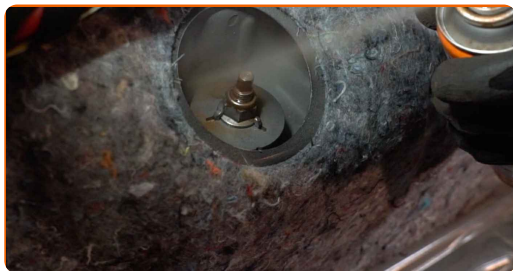
41 Ta bort domkrafter och kilarna.



42 Dra åt stötdämparens övre fästen. Använd kombinyckel Nr 15. Använd hylsnyckel Nr6. Använd en spärrnyckel. Använd en momentnyckel. Dra åt den till 27 Nm vridmoment.



43 Behandla stötdämparens fästningar. Använd kopparpasta.



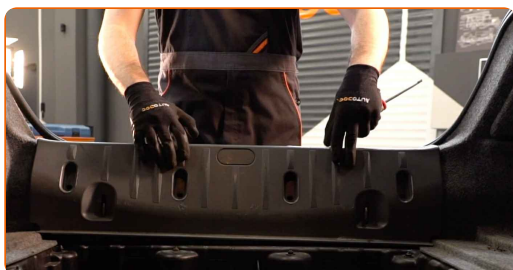
44 Montera monteringslocket på stötdämparens övre fästelement.



45 Fästa fodret på sidorna av bagagerummet.



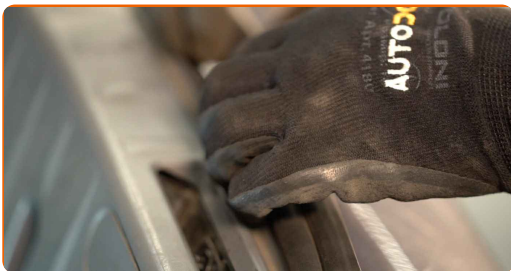
46 Montera den mellersta skyddspanelen av plast.



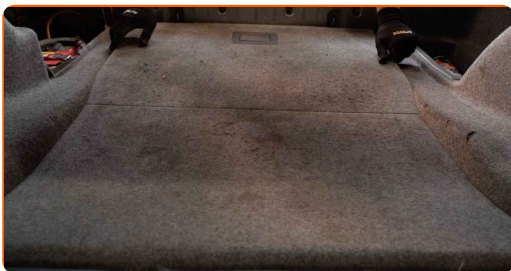
47 Skruva fast fästet till den mellersta skyddspanelen av plast. Använd en Phillips skruvmejsel.



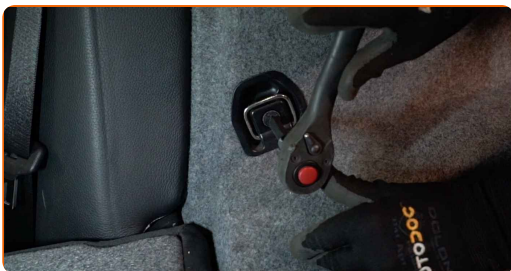
48 Montera gummiremsan.



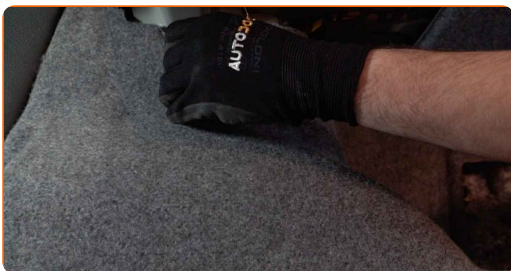
49 Läg ned den nedre klädseln i bagageutrymmet.



50 Skruva fast fästet till fodret på sidorna av bagagerummet. Använd Torx T30. Använd en spärrnyckel.



51 Montera klämmorna till fodret på sidorna av bagagerummet.



52 Montera plastpanelen på sidan.



53

Skruva in sidofästningarna för panelen.

**54**

Returnera sätena till rätt position.

**55**

Stäng bagageutrymmets bagagelucka.

BRA GJORT! **VISA FLER HANDLEDNINGSGUIDER**

AUTODOC – HÖGKVALITATIVA OCH BILLIGA BILDELAR PÅ NÄTET

AUTODOC MOBILAPP: ENORMA ERBJUDANDEN OCH BEKVÄM
SHOPPING



+ AUTODOC

GET IT ON
Google Play

Download on the
App Store

Download

ETT URMÄRKT UTBUD AV RESERVDELAR FÖR DIN BIL

KÖP RESERVDELAR FÖR BMW

STÖTDÄMPARE: ETT BRETT UTBUD

VÄLJ DELAR FÖR BMW E92

STÖTDÄMPARE FÖR BMW: KÖP NU

STÖTDÄMPARE FÖR BMW E92: DE BÄSTA ERBJUDANDEN

FRISKRIVNINGSKLAUSUL:

Dokumentet innehåller bara allmänna rekommendationer som kan vara användbara när du ska laga eller byta ut delar. AUTODOC ansvarar ej för eventuella skador, förluster, skador på egendom, eller liknande i samband med reparationen eller utbytet på grund av felaktig användning eller feltolkning av den försedda informationen.

AUTODOC ansvarar ej för möjliga misstag eller osäkerheter i denna guide. Informationen har endast informativt syfte och kan ej ersätta expertrådgivning.

AUTODOC ansvarar ej för felaktig användning eller användning av farlig utrustning, farliga verktyg och farliga bildelar. AUTODOC rekommenderar starkt att du alltid är försiktig och observerar säkerhetsreglerna vid reparation eller utbyte. Kom ihåg: användning av lågkvalitativa bildelar garanterar dig aldrig en tillräcklig säkerhetsnivå ute på vägarna.

© Copyright 2023 – Allt innehåll på denna hemsida, speciellt texter, bilder och grafer, är skyddade av copyright. Alla rättigheter, inklusive kopiering, offentliggörande till tredje part, ändringar och översättningar, ägs av AUTODOC SE.