



Byta spindel­led fram på
Peugeot 307 SW –
utbytesguide

VIDEOGUIDE

**i Viktigt!**

Den här utbytes proceduren kan göras på följande fordon:

PEUGEOT 508 I SW (8E_) 1.6 VTi, PEUGEOT 508 I SW (8E_) 1.6 THP, PEUGEOT 508 I SW (8E_) 1.6 HDi, PEUGEOT 508 I SW (8E_) 2.0 HDi, PEUGEOT 508 I SW (8E_) 2.2 HDi, PEUGEOT 5008 I (0U_, 0E_) 1.6 HDi, PEUGEOT 308 I Hatchback (4A, 4C) 1.6 BioFlex, PEUGEOT 308 I CC (4B) 1.6 THP, PEUGEOT Partner II Skåpbil 1.6, PEUGEOT Partner II Tepee 1.6 HDi 90, PEUGEOT Partner II Skåpbil 1.6 HDi 90, PEUGEOT 308 I SW (4E, 4H) 1.6 HDi, PEUGEOT Partner II Flak/Chassi 1.6 HDi, PEUGEOT Partner II Flak/Chassi 1.6 HDi 16V, PEUGEOT 307 Hatchback (3A/C) 1.6 16V, (+ 61)

Ordningen kan variera något beroende på bilens utformning.

**UTBYTE: SPINDELLED – PEUGEOT 307 SW. VERKTYG
DU BEHÖVER:**



- Stålbörste
- WD-40 aerosol
- Brake cleaner
- Kopparpasta
- Momentnyckel
- Skiftnyckel Nr18
- Hylsa nr.18
- Hylsa nr.21
- Hylsa nr.36
- Hylsa nr.41
- Krafthysor för fälgar Nr17
- Spärnyckel
- Svängjärn
- Hammare
- Plattmejsel
- Drivdorn
- Kofot
- Kullestragare
- Hydraulisk transmissions domkraft
- Hjulcross

KÖP VERKTYG

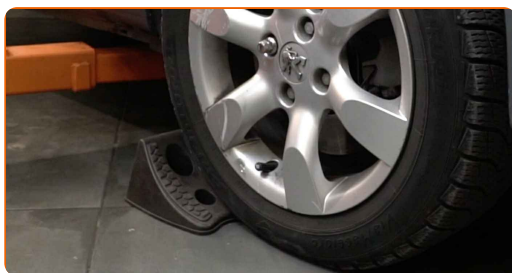
Utbyte: spindelred – Peugeot 307 SW. AUTODOCs experter rekommenderar:

- Utbytesproceduren är identisk för de vänstra och högra kullederna.
- Allt arbete bör göras med motorn avstängd.

UTBYTE: SPINDELLED – PEUGEOT 307 SW. ANVÄND FÖLJANDE PROCEDUR:

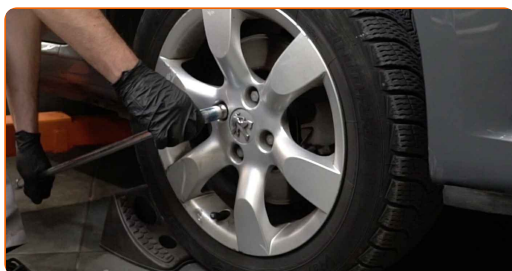
1

Säkra bilen med kilar.



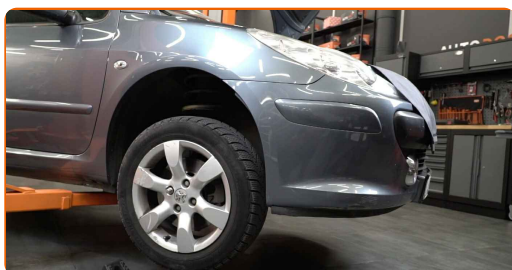
2

Lossa på hjulmonteringens bultar. Använd hjulmutterhylsor nr. 17



3

Höj bilens främre del och säkra fästdelarna.



4

Skruva av hjulbultarna.



AUTODOC rekommenderar:

- Varning! Håll i hjulet medan du skruvar loss fästbultarna för att undvika skador.
Peugeot 307 SW

5

Ta bort hjulet.



6

Rengör axelmutterns sprint på drivknuten. Använd en stålborste.



7

Ta bort axelmutterns sprint på drivknuten. Använd ett körnare dorn.



8

Rengör drivaxelns fäste. Använd en stålborste. Använd WD-40 aerosol.



9

Lossa fästet från drivaxeln. Använd hylsnyckel Nr36. Använd en spärrnyckel.



10

Rengör alla leder på armen. Använd en stålborste. Använd WD-40 aerosol.



11

Skruva loss fästelementet som håller fast kulleleden i upphängningens länkarm. Använd hylsnyckel Nr21. Använd en trycknyckel.



12 Koppla loss sfäriska ledet från armen. Använd en kullad avdragare.



13 Förse styrspindeln med stöd. Använd en hydraulisk domkraft.



14 Koppla loss sfäriska ledet från armen. Använd en kofot.



15 Avlägsna stöder under styrspindeln.



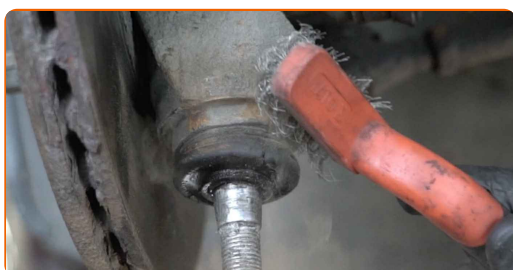
Utbyte: spindelled – Peugeot 307 SW. AUTODOC rekommenderar:

- Sänk ner den hydrauliska domkraften försiktigt, utan ryck, för att undvika skador på delar och mekanismer.

16 Ta bort kullledens låsmutter. Använd en kofot.



17 Gör rent fästernas som ansluter kullleden till styrspindeln. Använd en stålborste. Använd WD-40 aerosol.



18 Slå ut kullleden. Använd en platt metall mejsel. Använd en hammare.



19 Skruva loss kullledets fästelement från styrspindeln. Använd hylsnyckel Nr41. Använd en spärrnyckel.



20 Avlägsna kullelet.



21 Rengör kullelets monteringsyta. Använd en stålborste. Använd WD-40 aerosol.



22 Installera en ny kulle.



Utbyte: spindelled – Peugeot 307 SW. Tips från AUTODOC:

- Skada inte kullelets hölje.

23 Dra åt kullelets fästelement. Använd hylsnyckel Nr41. Använd en momentnyckel. Dra åt den till 230 Nm vridmoment.



24

Slå in kulleben. Använd en platt metall mejsel. Använd en hammare.



25

Installera kullebens låsmutter. Använd en kofot.



26

Skruva upp det lägre fästet som förbinder fjäderbenet med styrspindel. Använd kombinyckel Nr 18. Använd hylsnyckel Nr18. Använd en spärrnyckel.



27

Förse styrspindel med stöd. Använd en hydraulisk domkraft.

28

Ta bort fästbultarna.



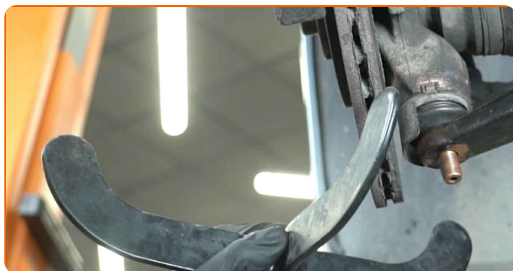
29 Koppla loss styrspindeln från fjäderbenet.



30 Sätt fast kulleket på länkarmen.



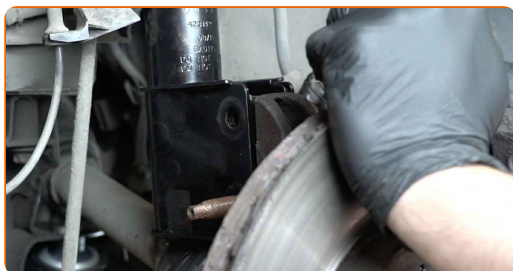
31 Avlägsna stöder under styrspindeln.



AUTODOC rekommenderar:

- Peugeot 307 SW – För att undvika skador på komponenter och mekanismer i bilen: sänk inte växellådslyften tvärt.

32 Justera fjäderbenet på styrspindeln.



33

Montera fästningsbolten.



34

Skruva fast fästet som förbinder fjäderbenet med styrspindeln. Använd kombinyckel Nr 18. Använd hylsnyckel Nr18. Använd en spärrnyckel.



35

Dra ihop de lägre fästningarna som kopplar stödlagret till styrspindeln. Använd kombinyckel Nr 18. Använd hylsnyckel Nr18. Använd en momentnyckel. Dra åt den till 90 Nm vridmoment.



36

Dra åt bulten på drivaxeln. Använd hylsnyckel Nr36. Använd en momentnyckel. Dra åt den till 280 Nm vridmoment.



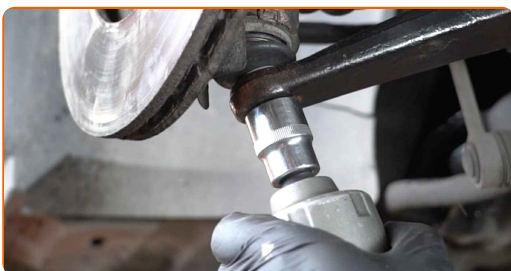
37

Installera axelmutterns sprint på drivknuten. Använd en kofot. Använd en hammare.



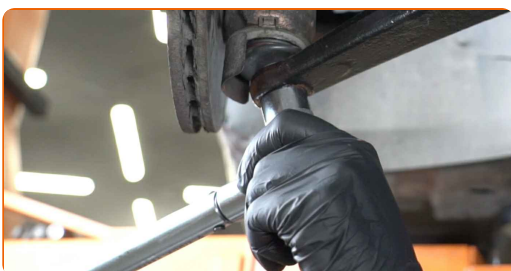
38

Skruva infästningarna för kullleden. Använd hylsnyckel Nr21. Använd en spärrnyckel.



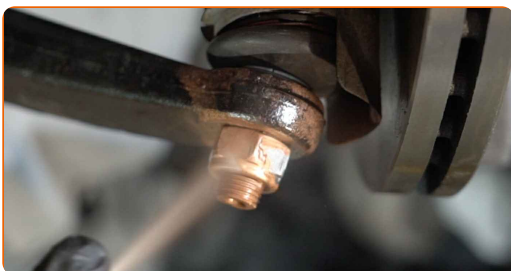
39

Dra åt kullედets fästelement. Använd hylsnyckel Nr21. Använd en momentnyckel. Dra åt den till 50 Nm vridmoment.



40

Behandla fästningarna för kullleden. Behandla stötdämpar fästena. Använd kopparpasta.



41 Rengör fälgens monteringsäte. Använd en stålborste.



42 Behandla området där bromsskivan kommer i kontakt med hjulfälgen. Använd kopparpasta.



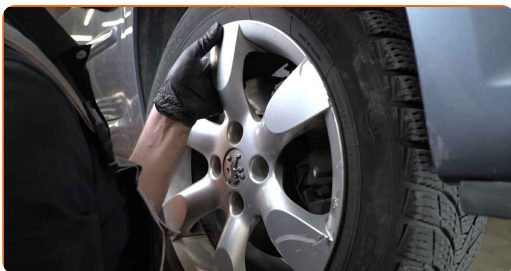
43 Rengör ytan på bromsskivorna. Använd brake cleaner.



Utbyte: spindelled – Peugeot 307 SW. Tips:

- Vänta ett par minuter efter att du använt aerosolen.

44 Installera hjulet.



AUTODOC rekommenderar:

- Varning! Håll i hjulet medan du skruvar fast fästbultarna på bilen för att undvika skador. Peugeot 307 SW

45

Skruva i hjulbultarna. Använd hjulmutterhylsor nr. 17



46

Sänk bilen och arbeta i omvänd ordning, dra åt hjulbultarna. Använd hjulmutterhylsor nr. 17 Använd en momentnyckel. Dra åt den till 100 Nm vridmoment.



47

Ta bort domkrafter och kilarna.



BRA GJORT! 

VISA FLER HANDLEDNINGSGUIDER

AUTODOC – HÖGKVALITATIVA OCH BILLIGA BILDELAR PÅ NÄTET

AUTODOC MOBILAPP: ENORMA ERBJUDANDEN OCH BEKVÄM
SHOPPING



+ AUTODOC

GET IT ON
Google Play

Download on the
App Store

Download

ETT URMÄRKT UTBUD AV RESERVDELAR FÖR DIN BIL

KÖP RESERVDELAR FÖR PEUGEOT

SPINDELLED: ETT BRETT UTBUD

VÄLJ DELAR FÖR PEUGEOT 307 SW

SPINDELLED FÖR PEUGEOT: KÖP NU

**SPINDELLED FÖR PEUGEOT 307 SW: DE BÄSTA
ERBJUDANDEN**

ⓘ FRISKRIVNINGSKLAUSUL:

Dokumentet innehåller bara allmänna rekommendationer som kan vara användbara när du ska laga eller byta ut delar. AUTODOC ansvarar ej för eventuella skador, förluster, skador på egendom, eller liknande i samband med reparationen eller utbytet på grund av felaktig användning eller feltolkning av den försedda informationen.

AUTODOC ansvarar ej för möjliga misstag eller osäkerheter i denna guide. Informationen har endast informativt syfte och kan ej ersätta expertrådgivning.

AUTODOC ansvarar ej för felaktig användning eller användning av farlig utrustning, farliga verktyg och farliga bildelar. AUTODOC rekommenderar starkt att du alltid är försiktig och observerar säkerhetsreglerna vid reparation eller utbyte. Kom ihåg: användning av lågkvalitativa bildelar garanterar dig aldrig en tillräcklig säkerhetsnivå ute på vägarna.

© Copyright 2022 – Allt innehåll på denna hemsida, speciellt texter, bilder och grafer, är skyddade av copyright. Alla rättigheter, inklusive kopiering, offentliggörande till tredje part, ändringar och översättningar, ägs av AUTODOC GmbH.