



Byta bromsbelägg bak  
på **Peugeot 307 SW** –  
utbytesguide

## VIDEOGUIDE

**i Viktigt!**

Den här utbytes proceduren kan göras på följande fordon:

PEUGEOT 308 I Hatchback (4A, 4C) 1.6 BioFlex, PEUGEOT Partner I Skåpbil 1.4, PEUGEOT Partner I Skåpbil 1.8 D, PEUGEOT Partner I Skåpbil 1.9 D, PEUGEOT Partner I Combispac 1.8, PEUGEOT Partner I Combispac 2.0 HDI, PEUGEOT 307 Hatchback (3A/C) 1.6 16V, PEUGEOT 307 Hatchback (3A/C) 2.0 16V, PEUGEOT 307 Hatchback (3A/C) 2.0 HDi 90, PEUGEOT 307 Hatchback (3A/C) 2.0 HDi 110, PEUGEOT 307 Hatchback (3A/C) 1.4, PEUGEOT Partner I Combispac 1.6 16V, PEUGEOT 307 Hatchback (3A/C) 1.4 HDi, PEUGEOT 307 SW (3H) 1.6 16V, PEUGEOT 307 SW (3H) 2.0 16V, (+ 43)

Ordningen kan variera något beroende på bilens utformning.

**UTBYTE: BROMSBELÄGG – PEUGEOT 307 SW. LISTA ÖVER VERKTYG DU KOMMER BEHÖVA:**



- Stålborste
- Rengöringsborste i nylon
- WD-40 aerosol
- Universal rengöringsspray
- Brake cleaner
- Anti gnissel pasta
- Kopparpasta
- Momentnyckel
- Skiftnyckel Nr15
- Hylsa nr.13
- Krafthylsor för fälgar Nr17
- Spärrnyckel
- Bromskolvsverktyg
- Platt Skruvmejsel
- Tänger
- Polygrip tänger
- Kofot
- Hjulklöss

**KÖP VERKTYG**

### Utbyte: bromsbelägg – Peugeot 307 SW. Tips från AUTODOCs experter:

- Byt ut bromsbeläggen för båda axlarna samtidigt. Detta förser effektivare inbromsning.
- Tillvägagångs sättet är det samma för alla bromsklossar på samma axel.
- Allt arbete bör göras med motorn avstängd.

## UTBYTE: BROMSBELÄGG – PEUGEOT 307 SW. REKOMMENDERAD STEGFÖLJD:

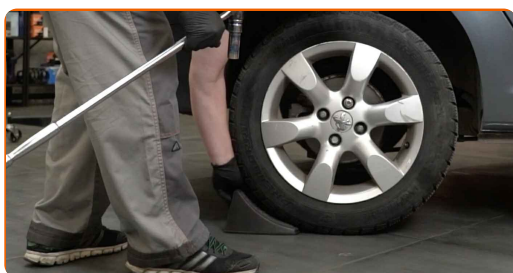
1

Öppna motorhuven. Skruva av bromsvätske reservoarens lock.



2

Säkra bilen med kilar.



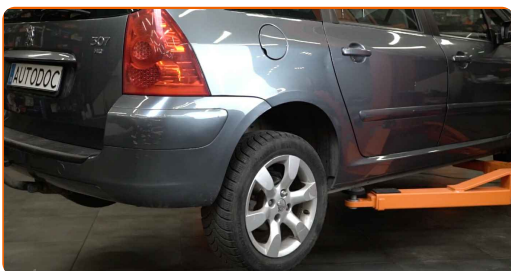
3

Lossa på hjulmonteringens bultar. Använd hjulmutterhylsor nr. 17



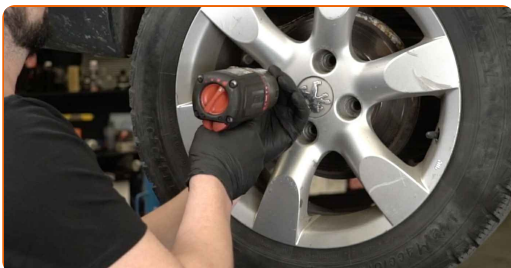
4

Höj bilens bakre del och säkra fästdelarna.



5

Skruva av hjulbultarna.

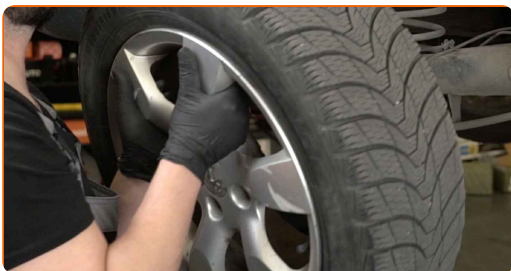


Utbyte: bromsbelägg – Peugeot 307 SW. AUTODOC rekommenderar:

- För att undvika att skada dig, håll upp hjulet när du skruvar loss bultarna.

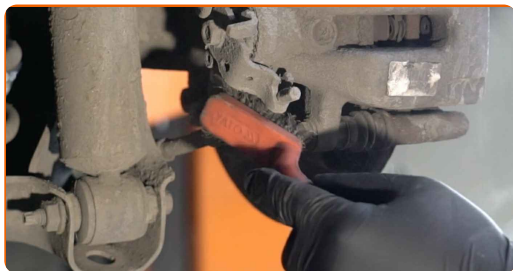
6

Ta bort hjulet.



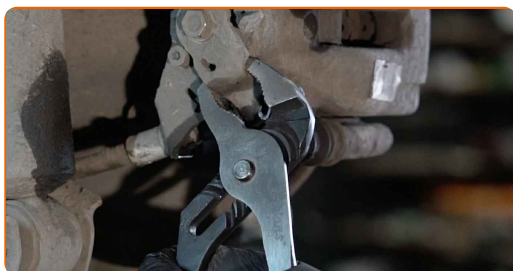
7

Rengör bultarna till bromsoket. Använd en stålborste. Använd WD-40 aerosol.



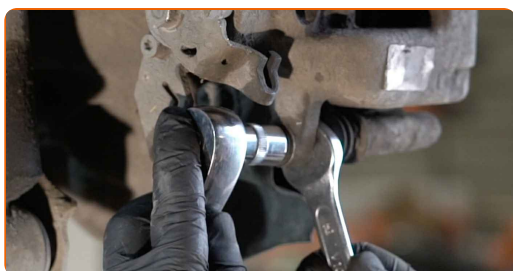
8

Lossa parkeringsbromskabeln. Använd en vattenpumptång. Använd en plattmejsel.



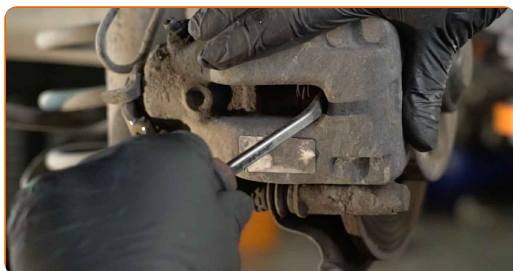
9

Skruva loss bromsokets fästelement. Använd kombinyckel Nr 15. Använd hylsnyckel Nr13. Använd en spärrnyckel.



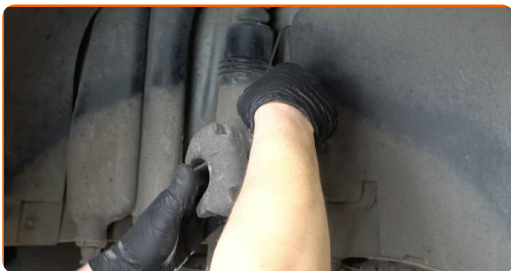
10

Sära på bromsbeläggen. Använd en kofot.



11

Avlägsna bromsoket.



### Utbyte: bromsbelägg – Peugeot 307 SW. Proffsen rekommenderar:

- Knyt fast bromsoket till fjädringen eller karossen med hjälp av kablar, trådar eller rep utan att koppla ifrån bromsslangen för att förhindra tryckfall i bromssystemet.
- Se till att bromsoket inte hänger på bromsslangen.
- Trycka inte på bromspedalen efter du har avlägsnat bromsoket. Då kan kolven falla ut ur bromscylindern och bromsvätska och tryckförluster kan inträffa vilket förstör hela systemet.
- Kontrollera bromsokets bultar, styrpinnar och dammasker. Rengör dessa och byt ut om nödvändigt.

12

Ta bort bromsbeläggen.



Utbyte: bromsbelägg – Peugeot 307 SW. AUTODOC:s experter rekommenderar:

- Mät bromsskivans tjocklek. Den måste alltid bytas ut när den nått sin slitgräns som anges av tillverkaren.

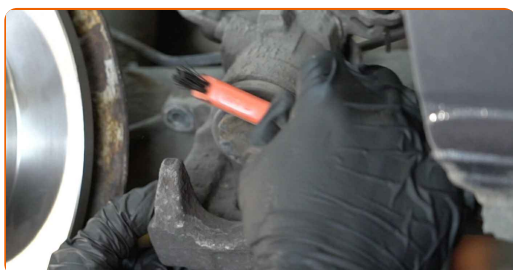
13

Rengör bromsokets anordning från smuts och damm. Använd en stålborste. Använd allrengöringsprej.



14

Behandla bromsokets kolv. Använd en rengöringsborste i nylon. Använd brake cleaner.

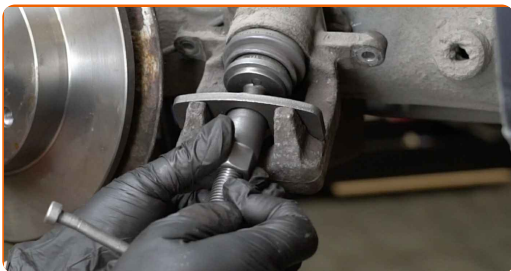


AUTODOC rekommenderar:

- Utbyte: bromsbelägg – Peugeot 307 SW. Vänta några minuter efter applicering av sprayen.



**15** Tryck in bromsokskolven. Använd bromskolvswerktyg.



**16** Behandla bromsklossarna på området där ytan kommer i kontakt med bromsokets konsol. Använd anti gnissel pasta.



**Utbyte: bromsbelägg – Peugeot 307 SW. Tips från AUTODOC:**

- Kontrollera att skivans ytor är rena innan du installerar beläggen.

**17** Installera nya bromsbelägg.

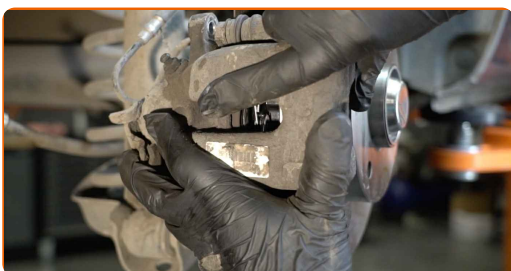


Utbyte: bromsbelägg – Peugeot 307 SW. AUTODOCs experter rekommenderar:

- Se till att beläggen är installerade med fodringen vänd mot skivan.

18

Installera bromsoket och justera den. Använd kombinyckel Nr15. Använd hylsnyckel Nr13. Använd en momentnyckel. Dra åt den till 30 Nm vridmoment.



19

Montera parkeringsbromskabeln i fästet till bromsoket. Använd en vattenpumptång. Använd en tång.



20

Behandla området där bromsskivan kommer i kontakt med hjulfälgen. Använd kopparpasta.



21

Rengör ytan på bromsskivorna. Använd brake cleaner.

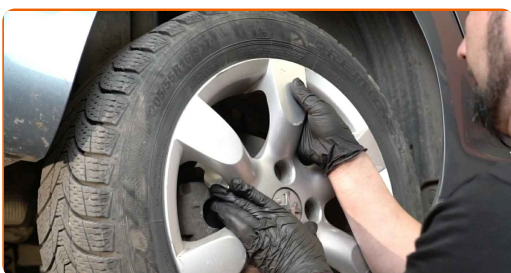


### Utbyte: bromsbelägg – Peugeot 307 SW. Tips:

- Vänta ett par minuter efter att du använt aerosolen.

22

Installera hjulet.

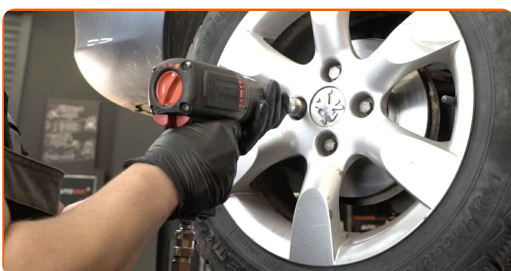


### AUTODOC rekommenderar:

- Viktigt! Håll i hjulet när du skruvar fast fästbultarna. Peugeot 307 SW

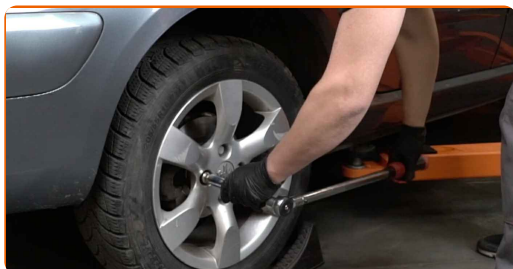
23

Skruva i hjulbultarna. Använd hjulmutterhylsor nr. 17



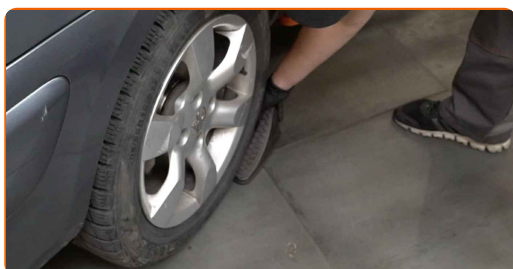
24

Sänk bilen och arbeta i omvänd ordning, dra åt hjulbultarna. Använd hjulmutterhylsor nr. 17 Använd en momentnyckel. Dra åt den till 100 Nm vridmoment.



25

Ta bort domkrafter och kilarna.



Utbyte: bromsbelägg – Peugeot 307 SW. Proffsen rekommenderar:

- Kontrollera bromsvätskenivån i expansionstanken och fyll på vid behov.

26

Dra åt locket på bromsvätskebehållaren. Stäng motorhuven.



### AUTODOC rekommenderar:

- Peugeot 307 SW – Tryck ned bromspedalen flera gånger tills den känns fast, utan att starta motorn.
- Sakta ned försiktigt de första 150-200 km efter du har bytt ut dina bromsbelägg. Undvik plötsliga skarpa inbromsningar.

**BRA GJORT!** 

**VISA FLER HANDELDNINGSGUIDER**

## AUTODOC – HÖGKVALITATIVA OCH BILLIGA BILDELAR PÅ NÄTET

AUTODOC MOBILAPP: ENORMA ERBJUDANDEN OCH BEKVÄM  
SHOPPING



**+ AUTODOC**

GET IT ON  
**Google Play**

Download on the  
**App Store**

**Download**

**ETT URMÄRKT UTBUD AV RESERVDELAR FÖR DIN BIL**

**KÖP RESERVDELAR FÖR PEUGEOT**

**BROMSELÄGG: ETT BRETT UTBUD**

**VÄLJ DELAR FÖR PEUGEOT 307 SW**

**BROMSBELÄGG FÖR PEUGEOT: KÖP NU**

**BROMSBELÄGG FÖR PEUGEOT 307 SW: DE BÄSTA  
ERBJUDANDEN**

## **ⓘ FRISKRIVNINGSKLAUSUL:**

Dokumentet innehåller bara allmänna rekommendationer som kan vara användbara när du ska laga eller byta ut delar. AUTODOC ansvarar ej för eventuella skador, förluster, skador på egendom, eller liknande i samband med reparationen eller utbytet på grund av felaktig användning eller feltolkning av den försedda informationen.

AUTODOC ansvarar ej för möjliga misstag eller osäkerheter i denna guide. Informationen har endast informativt syfte och kan ej ersätta expertrådgivning.

AUTODOC ansvarar ej för felaktig användning eller användning av farlig utrustning, farliga verktyg och farliga bildelar. AUTODOC rekommenderar starkt att du alltid är försiktig och observerar säkerhetsreglerna vid reparation eller utbyte. Kom ihåg: användning av lågkvalitativa bildelar garanterar dig aldrig en tillräcklig säkerhetsnivå ute på vägarna.

© Copyright 2022 – Allt innehåll på denna hemsida, speciellt texter, bilder och grafer, är skyddade av copyright. Alla rättigheter, inklusive kopiering, offentliggörande till tredje part, ändringar och översättningar, ägs av AUTODOC GmbH.