



Byta bränslefilter på **VW**  
**Polo 9N** – utbytesguide

## VIDEOGUIDE



### Viktigt!

Den här utbytes proceduren kan göras på följande fordon:

VW Polo III Hatchback (6N1) 1.3, VW Polo III Hatchback (6N1) 1.6, VW Polo III Hatchback (6N1) 1.0, VW Polo III Hatchback (6N1) 1.9 D, VW Polo III Hatchback (6N1) 1.4, VW Polo III Hatchback (6N1) 1.4 16V, VW Polo III Classic (6V2) 1.6, VW Polo III Classic (6V2) 1.4, VW Polo III Classic (6V2) 1.9 SDI, VW Polo III Classic (6V2) 1.9 TDI, VW Polo III Hatchback (6N1) 1.7 SDI, VW Polo III Classic (6V2) 1.8, VW Polo III Variant (6V5) 1.8, VW Lupo / Lupo 3L (6X1, 6E1) 1.0, VW Lupo / Lupo 3L (6X1, 6E1) 1.4 16V, (+ 70)

Ordningen kan variera något beroende på bilens utformning.

UTBYTE: BRÄNSLEFILTER – VW POLO 9N. VERKTYG DU  
KOMMER BEHÖVA:



- Stålbörste
- Universal rengöringsspray
- Stjärnskruvmejsel
- Platt Skruvmejsel
- Vätske behållare

**KÖP VERKTYG**

Utbyte: bränslefilter – VW Polo 9N. AUTODOC rekommenderar:

- Kontrollera alltid att tillräcklig ventilation finns när du arbetar. Bränsleångor är giftiga.
- Allt arbete bör göras med motorn avstängd.

## UTBYTE: BRÄNSLEFILTER – VW POLO 9N. REKOMMENDERAD STEGFÖLJD:

1 Öppna bränsleluckan.



2 Öppna tanklocket.

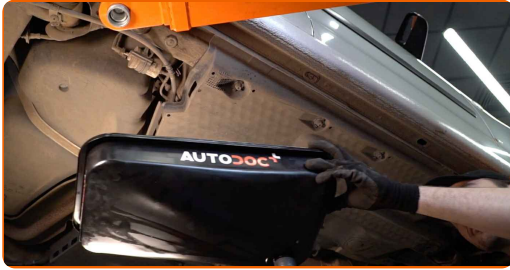


3 Lyft bilen med en domkraft eller placera den över en smörjgrop.



4

Förbered en vätskebehållare.



5

Rengör bränslefiltret. Använd en stålborste. Använd allrengöringsprej.



6

Tryck ihop klämmorna och lossa matarledningarna från oljefilterhuset. Använd en plattmejsel.



Utbyte: bränslefilter – VW Polo 9N. Proffsen rekommenderar:

- Var försiktig! Det kan läcka bränsle från filterhuset och slangarna.

7

Lossa på bränslefilterets montering. Använd en Phillips skruvmejsel.



8

Avlägsna bränslefiltret.



9

Lägg den gamla filterpatronen i behållaren.

10

Installera det nya bränslefiltret.

### Utbyte: bränslefilter – VW Polo 9N. AUTODOC rekommenderar:

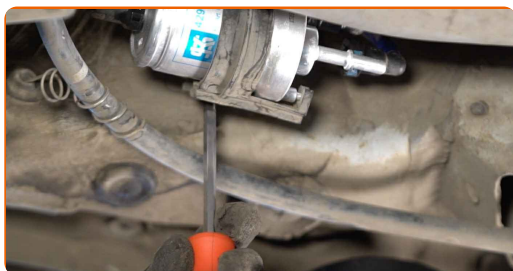
- Kom ihåg att aldrig blanda ihop utlopp och inlopp hos filtret. Pilarna på filtret visar alltid bränslets flödesriktning.
- Var noga med att förhindra att damm och smuts kommer in i bränslefilterhuset under installationen.
- Observera! Använd kvalitetsfilter – VW Polo 9N.

11

Koppla bränsleledningarna till bränslefiltret och lås fast fästklippen.



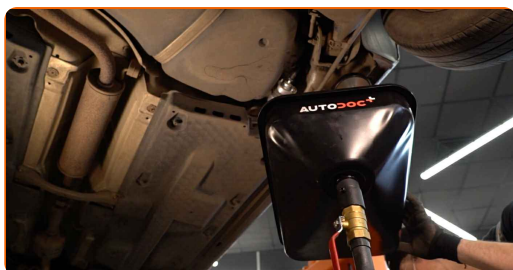
12 Dra åt bränslefilterets fästelement. Använd en Phillips skruvmejsel.



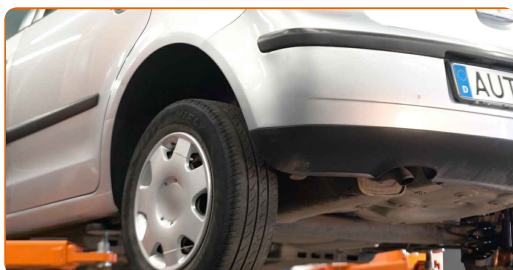
13 Ta bort vätskebehållaren under bränslefiltret.



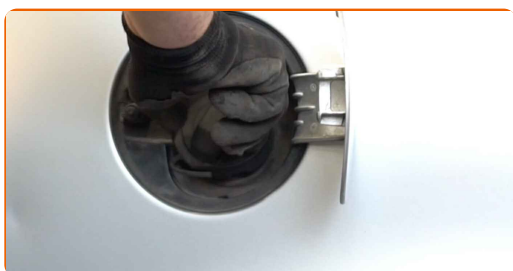
14 Sänk bilen.



15 Skruva fast tanklocket.



16 Stäng tankluckan.

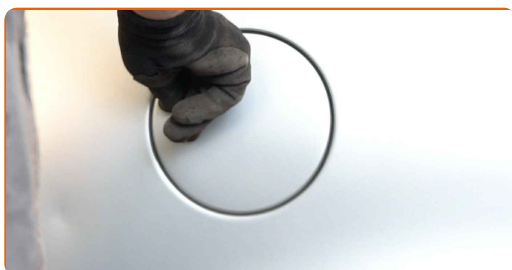


Utbyte: bränslefilter – VW Polo 9N. AUTODOCs experter rekommenderar:

- Slå på och av tändningen flera gånger innan du börjar. Detta för att aktivera bränslepumpen och pumpa in bränsle i systemet.

17

Kör motorn i några minuter. Detta är nödvändigt för att säkerställa att komponenten fungerar korrekt.



18

Stäng av motorn.

Utbyte: bränslefilter – VW Polo 9N. Proffsen rekommenderar:

- För att skydda miljön ifrån utsläpp, se till att göra dig av med använda filter på speciella sopstationer.

**BRA GJORT!** 

**VISA FLER HANDLEDNINGSGUIDER**



## AUTODOC – HÖGKVALITATIVA OCH BILLIGA BILDELAR PÅ NÄTET

AUTODOC MOBILAPP: ENORMA ERBJUDANDEN OCH BEKVÄM  
SHOPPING



**AUTODOC**

GET IT ON  
**Google Play**

Download on the  
**App Store**

**Download**

**ETT URMÄRKT UTBUD AV RESERVDELAR FÖR DIN BIL**

**KÖP RESERVDELAR FÖR VOLKSWAGEN**

**BRÄNSLEFILTER: ETT BRETT UTBUD**

**VÄLJ DELAR FÖR VW POLO 9N**

**BRÄNSLEFILTER FÖR VW: KÖP NU**

**BRÄNSLEFILTER FÖR VW POLO 9N: DE BÄSTA  
ERBJUDANDEN**

## **ⓘ FRISKRIVNINGSKLAUSUL:**

Dokumentet innehåller bara allmänna rekommendationer som kan vara användbara när du ska laga eller byta ut delar. AUTODOC ansvarar ej för eventuella skador, förluster, skador på egendom, eller liknande i samband med reparationen eller utbytet på grund av felaktig användning eller feltolkning av den försedda informationen.

AUTODOC ansvarar ej för möjliga misstag eller osäkerheter i denna guide. Informationen har endast informativt syfte och kan ej ersätta expertrådgivning.

AUTODOC ansvarar ej för felaktig användning eller användning av farlig utrustning, farliga verktyg och farliga bildelar. AUTODOC rekommenderar starkt att du alltid är försiktig och observerar säkerhetsreglerna vid reparation eller utbyte. Kom ihåg: användning av lågkvalitativa bildelar garanterar dig aldrig en tillräcklig säkerhetsnivå ute på vägarna.

© Copyright 2021 – Allt innehåll på denna hemsida, speciellt texter, bilder och grafer, är skyddade av copyright. Alla rättigheter, inklusive kopiering, offentliggörande till tredje part, ändringar och översättningar, ägs av AUTODOC GmbH.