



Byta multirem på **VW**  
**Polo 9N** – utbytesguide

## VIDEOGUIDE



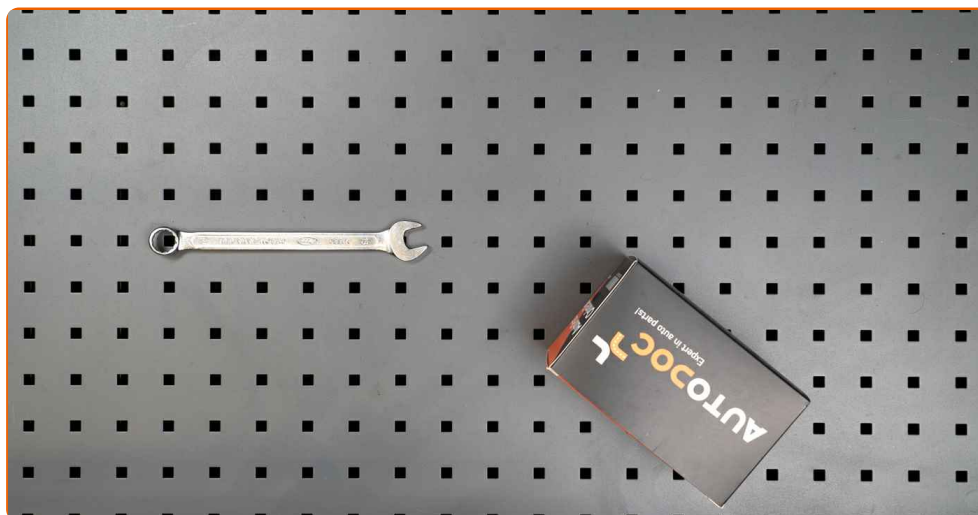
### Viktigt!

Den här utbytes proceduren kan göras på följande fordon:

VW Golf III Hatchback (1H1) 1.4, VW Golf III Hatchback (1H1) 1.6, VW Vento (1H2) 1.4, VW Vento (1H2) 1.6, VW Golf III Variant (1H5) 1.4, VW up! Hatchback (121, 122, BL1, BL2) 1.0, VW Polo IV Hatchback (9N) 1.4 16V, VW Golf V Hatchback (1K1) 1.4 16V, VW Polo IV Sedan (9A4, 9A2, 9N2, 9A6) 1.4, VW Caddy III Kombi (2KB, 2KJ, 2CB, 2CJ) 1.4, VW Caddy III Skåpbil (2KA, 2KH, 2CA, 2CH) 1.4, VW Golf Plus / Crossgolf (5M1, 521) 1.4 16V, VW Golf V Variant (1K5) 1.4, VW Golf VII Variant (BA5, BV5) 1.4 TSI, VW Golf VII Variant (BA5, BV5) 1.4 TGI CNG, (+ 31)

Ordningen kan variera något beroende på bilens utformning.

UTBYTE: MULTIREM – VW POLO 9N. LISTA ÖVER  
VERKTYG DU KOMMER BEHÖVA:



• Skiftnyckel Nr16

• Skärmskydd

**KÖP VERKTYG**

Utbyte: multirem – VW Polo 9N. AUTODOCs experter rekommenderar:

- Allt arbete bör göras med motorn avstängd.

## UTBYTE: MULTIREM – VW POLO 9N. ANVÄND FÖLJANDE PROCEDUR:

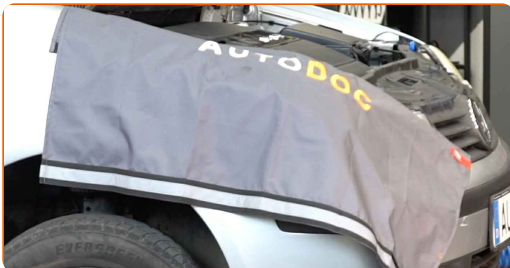
1

Öppna motorhuven.



2

Använd ett fender skydd skydd för att förhindra att skada lacken och plast delar på bilen.



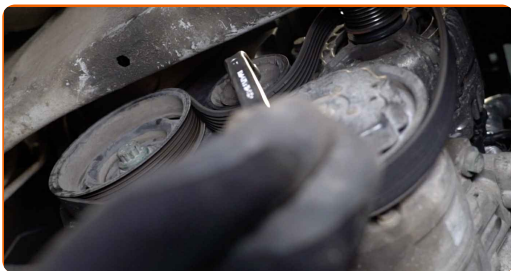
3

Lyft bilen med en domkraft eller placera den över en smörjgrop.



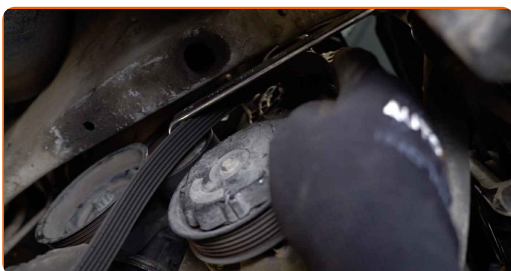
4

Dra åt sidan Poly-V spännaren. Använd kombinyckel Nr 16.



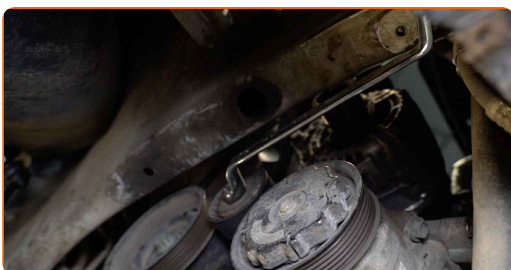
5

Ta bort poly-V-bältet.



6

Returnera spännaren till dess originella position.

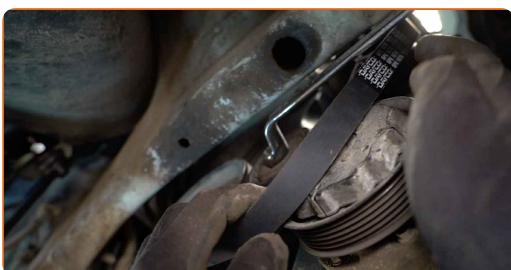


### Utbyte: multirem – VW Polo 9N. Tips:

- Kontrollera spännaren och tomgångsskivan för slitage. Byt ut dem om det är nödvändigt.

7

Montera Poly-V-bältet.



Utbyte: multirem – VW Polo 9N. AUTODOC rekommenderar:

- Se till att Poly-V-bältet sitter hårt emot alla remspännarna.

8

Dra åt sidan Poly-V spännaren. Använd kombinyckel Nr 16.



9

Sätt fast den v-ribbade drivremmen på spännskivan.



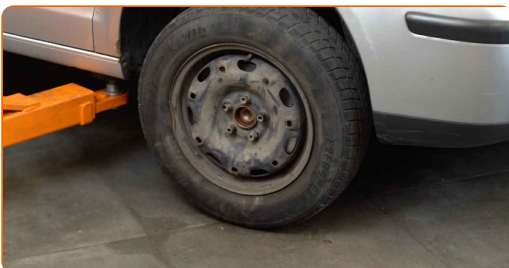
10

Returnera spännaren till dess originella position.



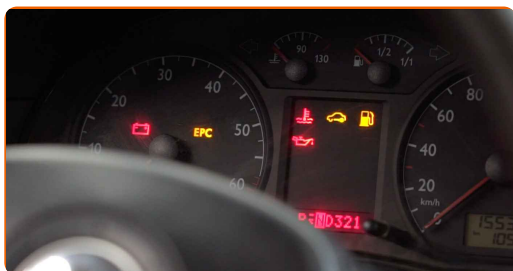
11

Sänk bilen.



12

Kör motorn i några minuter. Detta är nödvändigt för att säkerställa att komponenten fungerar korrekt.



13

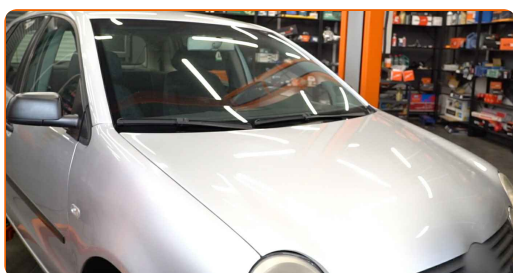
Stäng av motorn.

14

Ta bort skärmskyddet.

15

Stäng motorhuven.



**BRA GJORT!** 

**VISA FLER HANDLEDNINGSGUIDER**

## AUTODOC – HÖGKVALITATIVA OCH BILLIGA BILDELAR PÅ NÄTET

AUTODOC MOBILAPP: ENORMA ERBJUDANDEN OCH BEKVÄM  
SHOPPING

**AUTODOC**

GET IT ON  
**Google Play**

Download on the  
**App Store**

**Download**

**ETT URMÄRKT UTBUD AV RESERVDELAR FÖR DIN BIL**

**KÖP RESERVDELAR FÖR VW**

**MULTIREM: ETT BRETT UTBUD**



[VÄLJ DELAR FÖR VW POLO 9N](#)[MULTIREM FÖR VW: KÖP NU](#)[MULTIREM FÖR VW POLO 9N: DE BÄSTA ERBJUDANDEN](#)

## ⓘ FRISKRIVNINGSKLAUSUL:

Dokumentet innehåller bara allmänna rekommendationer som kan vara användbara när du ska laga eller byta ut delar. AUTODOC ansvarar ej för eventuella skador, förluster, skador på egendom, eller liknande i samband med reparationen eller utbytet på grund av felaktig användning eller feltolkning av den försedda informationen.

AUTODOC ansvarar ej för möjliga misstag eller osäkerheter i denna guide. Informationen har endast informativt syfte och kan ej ersätta expertrådgivning.

AUTODOC ansvarar ej för felaktig användning eller användning av farlig utrustning, farliga verktyg och farliga bildelar. AUTODOC rekommenderar starkt att du alltid är försiktig och observerar säkerhetsreglerna vid reparation eller utbyte. Kom ihåg: användning av lågkvalitativa bildelar garanterar dig aldrig en tillräcklig säkerhetsnivå ute på vägarna.

© Copyright 2021 – Allt innehåll på denna hemsida, speciellt texter, bilder och grafer, är skyddade av copyright. Alla rättigheter, inklusive kopiering, offentliggörande till tredje part, ändringar och översättningar, ägs av AUTODOC GmbH.