



Byta undre längsgående
bärarm i bakre
upphängning på **VW**
Golf 6 – utbytesguide

VIDEOGUIDE



Viktigt!

Den här utbytes proceduren kan göras på följande fordon:

VW Passat B7 Sedan (362) 1.4 TSI, VW Passat B7 Sedan (362) 1.8 TSI, VW Passat B7 Sedan (362) 2.0 TSI, VW Passat B7 Sedan (362) 1.6 TDI, VW Passat B7 Sedan (362) 2.0 TDI, VW Passat B7 Sedan (362) 2.0 TDI 4motion, VW Passat B7 Sedan (362) 1.4 TSI EcoFuel, VW Passat B7 Variant (365) 1.4 TSI, VW Passat B7 Variant (365) 1.8 TSI, VW Passat B7 Variant (365) 1.6 TDI, VW Passat B7 Variant (365) 2.0 TSI, VW Passat B7 Variant (365) 2.0 TDI, VW Passat B7 Variant (365) 2.0 TDI 4motion, VW Passat B7 Variant (365) 1.4 TSI EcoFuel, VW Touran I (1T3) 1.2 TSI, (+ 184)

Ordningen kan variera något beroende på bilens utformning.

UTBYTE: UNDRE LÄNGSGÅENDE BÄRARM I BAKRE
UPPHÄNGNING – VW GOLF 6. LISTA ÖVER VERKTYG
DU KOMMER BEHÖVA:



- Stålbörste
- WD-40 aerosol
- Kopparpasta
- Hylsa nr.15
- Hylsa nr.16
- Hylsa nr.18
- Skiftnyckel Nr16
- XZN bits nr.6
- Krafthylsor för fälgar Nr17
- Spärrnyckel
- Momentnyckel
- Drivdorn
- Hammare
- Svängjärn
- Hydraulisk transmissions domkraft
- Hjulcross

KÖP VERKTYG

Utbyte: undre långsgående bärarm i bakre upphängning – VW Golf 6. Tips från AUTODOCs experter:

- Ersättningsförfarandet är identiskt för de vänstra och de högra nedre bärarmarna.
- Allt arbete bör göras med motorn avstängd.

UTBYTE: UNDER LÄNGSGÅENDE BÄRARM I BAKRE UPPHÄNGNING – VW GOLF 6. REKOMMENDERAD STEGFÖLJD:

1

Säkra bilen med kilar.



2

Lossa på hjulmonteringens bultar. Använd hjulmutterhylsor nr. 17



3

Höj bilens bakre del och säkra fästdelarna.



4

Skruva av hjulbultarna.

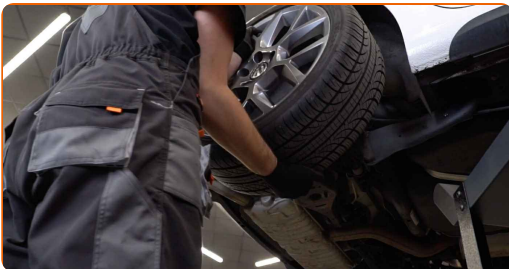


Utbyte: undre längsgående bärmarm i bakre upphängning – VW Golf 6.
AUTODOC rekommenderar:

- För att undvika att skada dig, håll upp hjulet när du skruvar loss bultarna.

5

Ta bort hjulet.



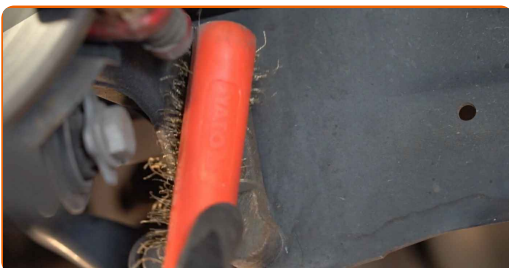
6

Stötta upp stången. Använd en hydraulisk domkraft.



7

Rengör länkkarmens fästningar. Använd en stålborste. Använd WD-40 aerosol.



- 8 Koppla loss tvärgående krängningshämmarens fästelement från länken. Använd kombinyckel Nr 16. Använd XZN #6. Använd en spärrnyckel.



- 9 Ta bort låsklämman på parkeringsbromskabeln. Använd ett körnare dorn. Använd en hammare.



- 10 Koppla bort konsolen som kopplar parkerings bromsen till krängningshämmaren.



- 11 Skruva loss fästningarna som kopplar länkarmen till den bakre styrspindeln. Använd hylsnyckel Nr18. Använd en trycknyckel.



- 12** Skruva loss fästningarna som kopplar krängninghämmaren till karossen. Använd hylsnyckel Nr15. Använd en spärrnyckel.



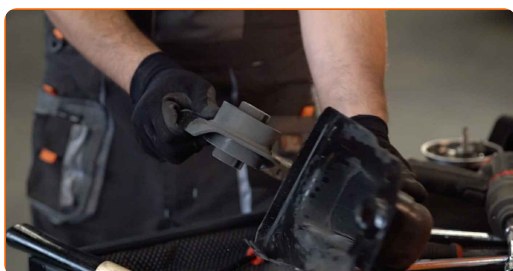
- 13** Avlägsna spaken.



- 14** Skruva loss hållarfästena som sitter på stängan. Använd hylsnyckel Nr18. Använd en spärrnyckel.



- 15** Avlägsna hållaren från stängan.



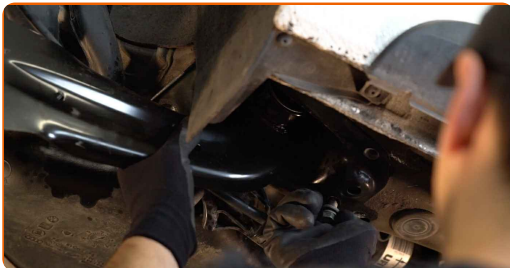
- 16** Koppla in den nya krängningshämmaren för upphängningen till konsolen. Använd hylsnyckel Nr18. Använd en momentnyckel. Dra åt den till 90 Nm vridmoment.+90°



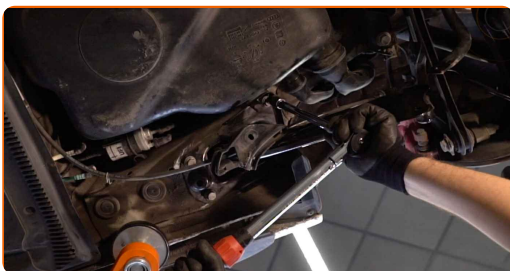
AUTODOC rekommenderar:

- Viktigt! Se till att använda nya fästen.

- 17** Installera den nya spaken.



- 18** Dra åt fästningarna som kopplar krängningshämmaren till karossen. Använd hylsnyckel Nr15. Använd en momentnyckel. Dra åt den till 50 Nm vridmoment.+45°



AUTODOC rekommenderar:

- Viktigt! Se till att använda nya fästen.

19

Montera länkkarmens fästningar.



20

Dra ihop fästningar som kopplar länkkarmen till bakre knutleden. Använd hylsnyckel Nr18. Använd en momentnyckel. Dra åt den till 90 Nm vridmoment.+90°



AUTODOC rekommenderar:

- Viktigt! Se till att använda nya fästen.

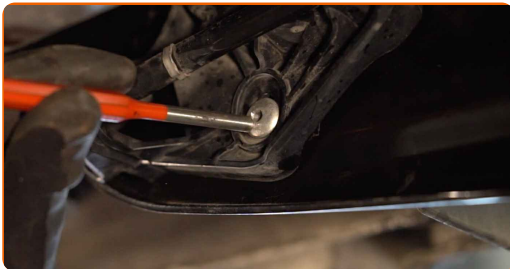
21

Montera konsolen som kopplar parkeringsbromsen till krängningshämmaren.



22

Sätt fast parkeringsbromskabeln med låsklämman. Använd ett körnare dorn. Använd en hammare.



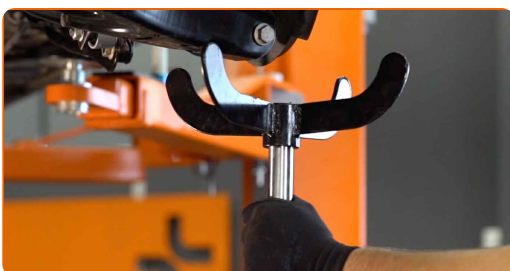
23

skruva fast stångens fästelement på krängningshämmaren och dra åt dem. Använd kombinyckel Nr 16. Använd hylsnyckel Nr16. Använd XZN #6. Använd en momentnyckel. Dra åt den till 45 Nm vridmoment.



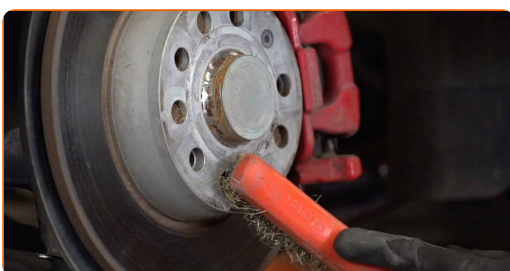
24

Avlägsna stödet underifrån bakre stången.



25

Rengör ytan på bromsskivorna. Använd en stålborste. Behandla området där bromsskivan kommer i kontakt med hjulfälgen. Använd kopparpasta.



26

Installera hjulet.

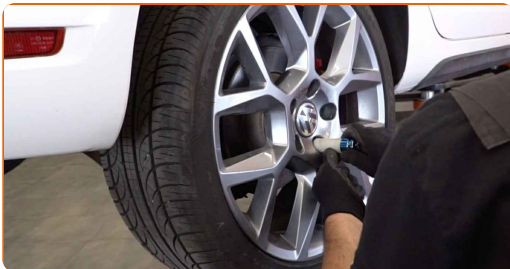


Utbyte: undre längsgående bärm i bakre upphängning – VW Golf 6.
AUTODOC's experter rekommenderar:

- Håll upp hjulet när du skruvar i bultarna, för att undvika att du skadar dig.

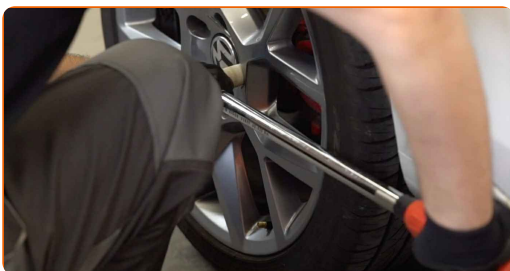
27

Skruva i hjulbultarna. Använd hjulmutterhylsor nr. 17



28

Sänk bilen och arbeta i omvänd ordning, dra åt hjulbultarna. Använd en momentnyckel. Dra åt den till 120 Nm vridmoment.



29

Ta bort domkrafter och kilarna.

**BRA GJORT!** [VISA FLER HANDLEDNINGSGUIDER](#)

AUTODOC – HÖGKVALITATIVA OCH BILLIGA BILDELAR PÅ NÄTET

AUTODOC MOBILAPP: ENORMA ERBJUDANDEN OCH BEKVÄM
SHOPPING

AUTODOC

GET IT ON
Google Play

Download on the
App Store

Download

ETT URMÄRKT UTBUD AV RESERVDELAR FÖR DIN BIL

KÖP RESERVDELAR FÖR VW

LÄNKARM: ETT BRETT UTBUD

VÄLJ DELAR FÖR VW GOLF 6

LÄNKARM FÖR VW: KÖP NU

LÄNKARM FÖR VW GOLF 6: DE BÄSTA ERBJUDANDEN

ⓘ FRISKRIVNINGSKLAUSUL:

Dokumentet innehåller bara allmänna rekommendationer som kan vara användbara när du ska laga eller byta ut delar. AUTODOC ansvarar ej för eventuella skador, förluster, skador på egendom, eller liknande i samband med reparationen eller utbytet på grund av felaktig användning eller feltolkning av den försedda informationen.

AUTODOC ansvarar ej för möjliga misstag eller osäkerheter i denna guide. Informationen har endast informativt syfte och kan ej ersätta expertrådgivning.

AUTODOC ansvarar ej för felaktig användning eller användning av farlig utrustning, farliga verktyg och farliga bildelar. AUTODOC rekommenderar starkt att du alltid är försiktig och observerar säkerhetsreglerna vid reparation eller utbyte. Kom ihåg: användning av lågkvalitativa bildelar garanterar dig aldrig en tillräcklig säkerhetsnivå ute på vägarna.

© Copyright 2021 – Allt innehåll på denna hemsida, speciellt texter, bilder och grafer, är skyddade av copyright. Alla rättigheter, inklusive kopiering, offentliggörande till tredje part, ändringar och översättningar, ägs av AUTODOC GmbH.