



Byta bromsbelägg bak
på **Audi A4 B5 Avant** –
utbytesguide

VIDEOGUIDE

**i Viktigt!**

Den här utbytes proceduren kan göras på följande fordon:

AUDI 80 B2 (81, 85) 1.8 GTE, AUDI 80 B2 (81, 85) 1.8 CC quattro, AUDI 80 B2 (81, 85) 1.8 GTE quattro, AUDI 80 B3 (89, 89Q, 8A) 1.8 S, AUDI 80 B3 (89, 89Q, 8A) 1.8 E, AUDI 80 B3 (89, 89Q, 8A) 1.8, AUDI 80 B3 (89, 89Q, 8A) 2.0 E, AUDI 80 B3 (89, 89Q, 8A) 2.0 E 16V, AUDI 80 B3 (89, 89Q, 8A) 1.8 S quattro, AUDI 80 B3 (89, 89Q, 8A) 1.8 quattro, AUDI 80 B3 (89, 89Q, 8A) 2.0 E quattro, AUDI 80 B3 (89, 89Q, 8A) 2.0 quattro, AUDI 80 B3 (89, 89Q, 8A) 2.0 E 16V quattro, AUDI 100 C3 Sedan (44, 44Q) 2.1, AUDI 100 C3 Sedan (44, 44Q) 2.2, (+ 220)

Ordningen kan variera något beroende på bilens utformning.

UTBYTE: BROMSBELÄGG – AUDI A4 B5 AVANT.
VERKTYG DU KAN BEHÖVA:



- Stålbörste
- Rengöringsborste i nylon
- WD-40 aerosol
- Brake cleaner
- Anti gnissel pasta
- Kopparpasta
- Skiftnyckel Nr13
- Skiftnyckel Nr15
- Krafthylsor för fälgar Nr17
- Bromskolvsverktyg
- Spärnyckel
- Momentnyckel
- Kofot
- Hjulloss

KÖP VERKTYG

Utbyte: bromsbelägg – Audi A4 B5 Avant. Proffsen rekommenderar:

- Byt ut bromsbeläggen för båda axlarna samtidigt. Dettra förser effektivare inbromsning.
- Tillvägagångs sättet är det samma för alla bromsklossar på samma axel.
- Varning! Stäng av motorn innan du börjar arbeta – Audi A4 B5 Avant.

GENOMFÖR UTBYTET I FÖLJANDE ORDNING:

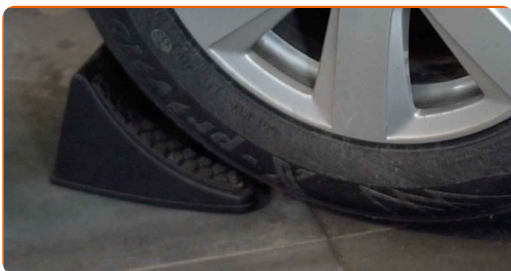
1

Öppna motorhuven. Skruva av bromsvätske reservoarens lock.



2

Säkra bilen med kilar.



3

Lossa på hjulmonteringens bultar. Använd hjulmutterhylsor nr. 17



4 Hög bilens bakre del och säkra fästdelarna.



5 Skruva av hjulbultarna.



AUTODOC rekommenderar:

- Viktigt! Håll i hjulet medan du skruvar loss fästbultarna. Audi A4 B5 Avant

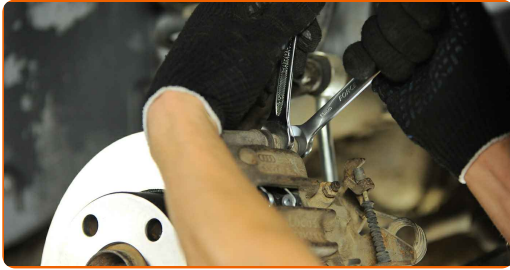
6 Ta bort hjulet.



7 Rengör bultarna till bromsoket. Använd en stålborste. Använd WD-40 aerosol.

8

Skruva loss bromsokets fästelement. Använd kombinyckel Nr 13. Använd kombinyckel Nr 15.



9

Sära på bromsbeläggen. Använd en kofot.



10

Avlägsna bromsoket. Använd en kofot.

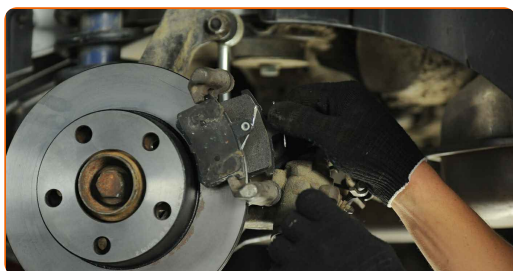


Utbyte: bromsbelägg – Audi A4 B5 Avant. Tips från AUTODOCs experter:

- Knyt fast bromsoket till fjädringen eller karossen med hjälp av kablar, trådar eller rep utan att koppla ifrån bromsslangen för att förhindra tryckfall i bromssystemet.
- Se till att bromsoket inte hänger på bromsslangen.
- Trycka inte på bromspedalen efter du har avlägsnat bromsoket. Då kan kolven falla ut ur bromscylindern och bromsvätska och tryckförluster kan inträffa vilket förstör hela systemet.
- Kontrollera bromsokets bultar, styrpinnar och dammasker. Rengör dessa och byt ut om nödvändigt.

11

Ta bort bromsbelägen.

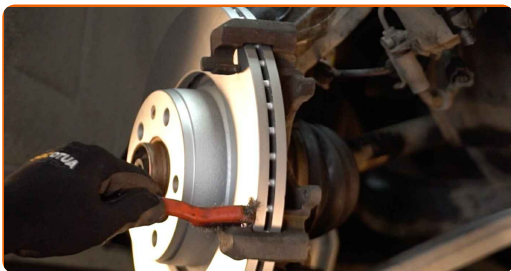


Utbyte: bromsbelägg – Audi A4 B5 Avant. AUTODOC rekommenderar:

- Mät bromsskivans tjocklek. Den måste alltid bytas ut när den nått sin slitgräns som anges av tillverkaren.

12

Rengör bromsokets anordning från smuts och damm. Använd en stålborste. Använd brake cleaner.

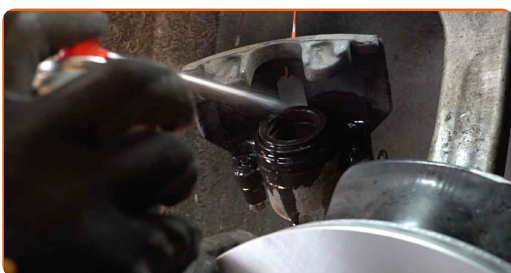


Utbyte: bromsbelägg – Audi A4 B5 Avant. Tips:

- Vänta ett par minuter efter att du använt aerosolen.

13

Behandla bromsokets kolv. Använd en rengöringsborste i nylon. Använd brake cleaner.

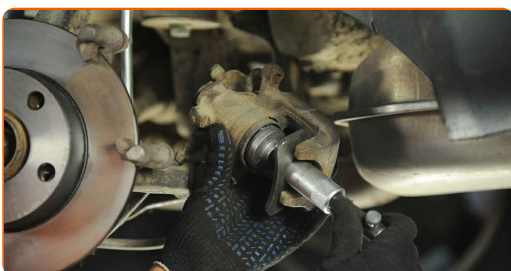


AUTODOC rekommenderar:

- Utbyte: bromsbelägg – Audi A4 B5 Avant. Vänta några minuter efter applicering av sprayen.

14

Tryck in bromsokskolven. Använd bromskolvsvrktyg.



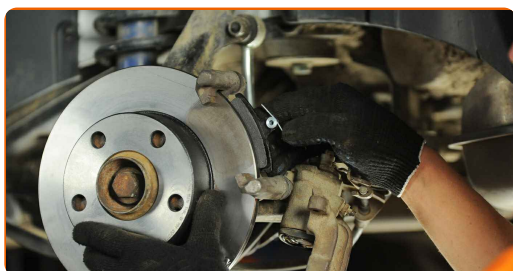
- 15** Behandla bromsklossarna på området där ytan kommer i kontakt med bromsokets konsol. Använd anti gnissel pasta.



AUTODOC rekommenderar:

- Kontrollera att skivans ytor är rena innan du installerar beläggen.

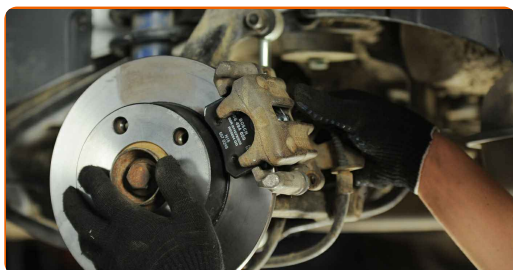
- 16** Installera nya brombelägg.



Utbyte: bromsbelägg – Audi A4 B5 Avant. Tips från AUTODOC:

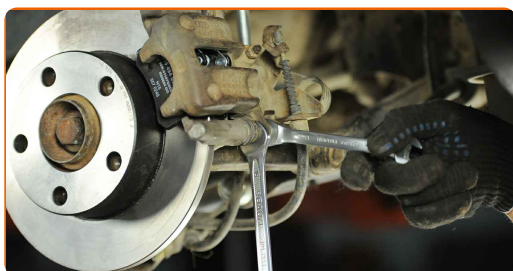
- Se till att beläggen är installerade med fodringen vänd mot skivan.

- 17.1** Installera bromsoket och justera den.



17.2

Använd kombinyckel Nr 13. Använd kombinyckel Nr 15. Använd en momentnyckel. Dra åt den till 35 Nm vridmoment.



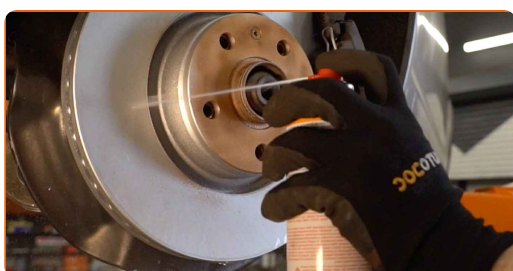
18

Behandla området där bromsskivan kommer i kontakt med hjulfälgen. Använd kopparpasta.



19

Rengör fälgens monteringsäte. Använd brake cleaner.



AUTODOC rekommenderar:

- Utbyte: bromsbelägg – Audi A4 B5 Avant. Vänta några minuter efter applicering av sprayen.

20

Installera hjulet.



Utbyte: bromsbelägg – Audi A4 B5 Avant. Proffsen rekommenderar:

- Håll upp hjulet när du skruvar i bultarna, för att undvika att du skadar dig.

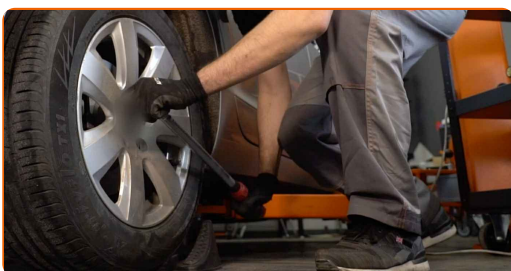
21

Skruva i hjulbultarna. Använd hjulmutterhylsor nr. 17



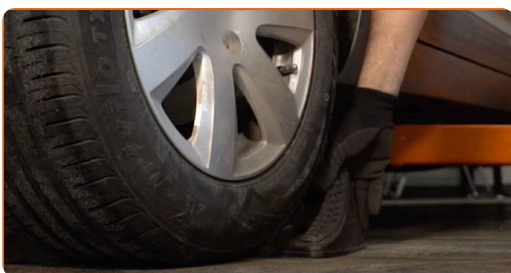
22

Sänk bilen och arbeta i omvänd ordning, dra åt hjulbultarna. Använd hjulmutterhylsor nr. 17 Använd en momentnyckel. Dra åt den till 120 Nm vridmoment.



23

Ta bort domkrafter och kilarna.



AUTODOC rekommenderar:

- Viktigt! Utbyte: bromsbelägg – Audi A4 B5 Avant. Kontrollera bromsvätskenivån i tanken och fyll på vid behov.

24

Dra åt locket på bromsvätskebehållaren. Stäng motorhuven.



Utbyte: bromsbelägg – Audi A4 B5 Avant. AUTODOC rekommenderar:

- Tryck ner bromspedalen flera gånger utan att starta motorn tills du känner tillräckligt motstånd.
- Sakta ned försiktigt de första 150-200 km efter du har bytt ut dina bromsbelägg. Undvik plötsliga skarpa inbromsningar.

BRA GJORT! 

VISA FLER HANDLEDNINGSGUIDER

AUTODOC – HÖGKVALITATIVA OCH BILLIGA BILDELAR PÅ NÄTET

AUTODOC MOBILAPP: ENORMA ERBJUDANDEN OCH BEKVÄM
SHOPPING



+ AUTODOC

GET IT ON
Google Play

Download on the
App Store

Download

ETT URMÄRKT UTBUD AV RESERVDELAR FÖR DIN BIL

KÖP RESERVDELAR FÖR AUDI

BROMSBELÄGG: ETT BRETT UTBUD

VÄLJ DELAR FÖR AUDI A4 B5 AVANT

BROMSBELÄGG FÖR AUDI: KÖP NU

**BROMSBELÄGG FÖR AUDI A4 B5 AVANT: DE BÄSTA
ERBJUDANDEN**

ⓘ FRISKRIVNINGSKLAUSUL:

Dokumentet innehåller bara allmänna rekommendationer som kan vara användbara när du ska laga eller byta ut delar. AUTODOC ansvarar ej för eventuella skador, förluster, skador på egendom, eller liknande i samband med reparationen eller utbytet på grund av felaktig användning eller feltolkning av den försedda informationen.

AUTODOC ansvarar ej för möjliga misstag eller osäkerheter i denna guide. Informationen har endast informativt syfte och kan ej ersätta expertrådgivning.

AUTODOC ansvarar ej för felaktig användning eller användning av farlig utrustning, farliga verktyg och farliga bildelar. AUTODOC rekommenderar starkt att du alltid är försiktig och observerar säkerhetsreglerna vid reparation eller utbyte. Kom ihåg: användning av lågkvalitativa bildelar garanterar dig aldrig en tillräcklig säkerhetsnivå ute på vägarna.

© Copyright 2022 – Allt innehåll på denna hemsida, speciellt texter, bilder och grafer, är skyddade av copyright. Alla rättigheter, inklusive kopiering, offentliggörande till tredje part, ändringar och översättningar, ägs av AUTODOC GmbH.