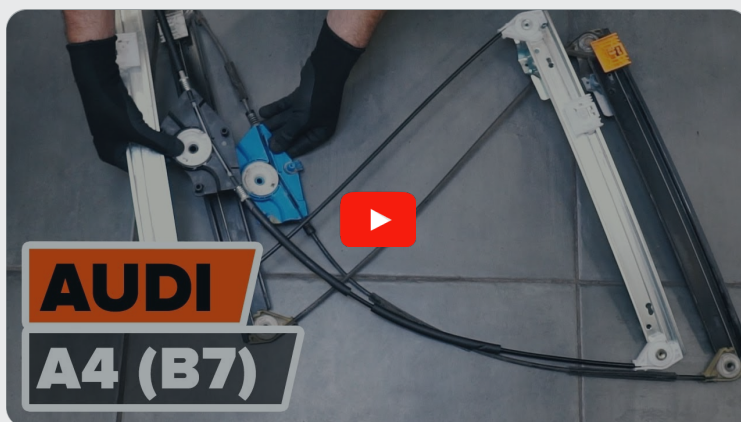




Byta fönsterhiss fram på  
**Audi A4 B7** –  
utbytesguide

## VIDEOGUIDE

**i Viktigt!**

Den här utbytes proceduren kan göras på följande fordon:

AUDI A4 B6 Sedan (8E2) 1.8 T, AUDI A4 B6 Sedan (8E2) 2.0, AUDI A4 B6 Sedan (8E2) 1.8 T quattro, AUDI A4 B6 Sedan (8E2) 3.0, AUDI A4 B6 Sedan (8E2) 3.0 quattro, AUDI A4 B6 Sedan (8E2) 1.9 TDI, AUDI A4 B6 Sedan (8E2) 2.5 TDI quattro, AUDI A4 B6 Sedan (8E2) 1.6, AUDI A4 B6 Sedan (8E2) 2.5 TDI, AUDI A4 B6 Avant (8E5) 1.6, AUDI A4 B6 Avant (8E5) 2.0, AUDI A4 B6 Avant (8E5) 1.8 T, AUDI A4 B6 Avant (8E5) 3.0, AUDI A4 B6 Avant (8E5) 1.9 TDI, AUDI A4 B6 Sedan (8E2) 2.4, (+ 57)

Ordningen kan variera något beroende på bilens utformning.

UTBYTE: FÖNSTERHISS – AUDI A4 B7. VERKTYG DU  
KAN BEHÖVA:



- Momentnyckel
- Hylsa nr.10
- Torxbit T20
- Torxbit T25
- Torxbit T27
- Torxbit T30
- Torxbit T45
- Spärnyckel
- Stjärnskruvmejsel
- Rundtång
- Verktyg för panelclips
- Panel verktyg plast
- Skärmskydd

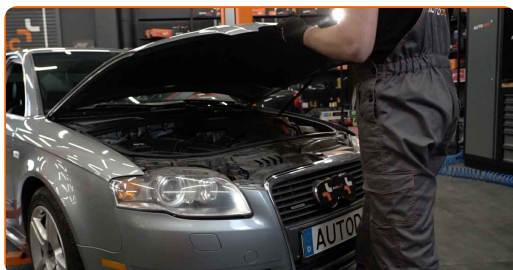
**KÖP VERKTYG**

Utbyte: fönsterhiss – Audi A4 B7. AUTODOC rekommenderar:

- Notera: allt arbete med bilen – Audi A4 B7 sedan – bör göras medan motorn är avstängd.

## UTBYTE: FÖNSTERHISS – AUDI A4 B7. ANVÄND FÖLJANDE PROCEDUR:

1 Öppna motorhuven.



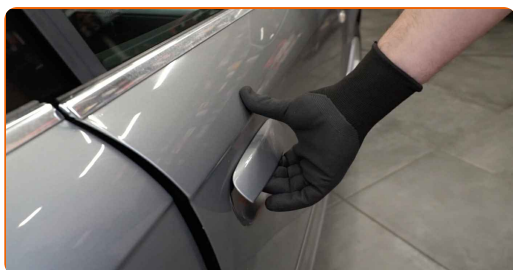
2 Använd ett fender skydd skydd för att förhindra att skada lacken och plast delar på bilen.

3 Skruva loss fästen till bilbatteriklämmorna. Använd hylsnyckel Nr10. Använd en spärrnyckel.



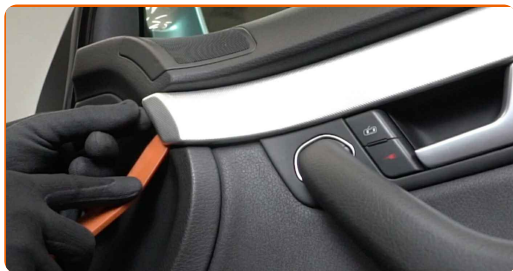
4 Ta bort batteriklämmorna.

5 Öppna bildörren.



6

Ta bort dörrpanelens dekorpanel. Använd ett verktyg för insidans dekor.



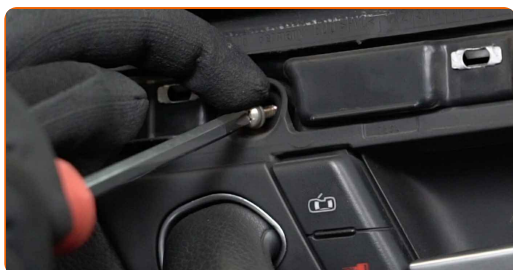
7

Skruva loss de övre fästena på dörrpanelen. Använd en Phillips skruvmejsel.



8

Ta bort dörrhandtagets skruv. Använd en Phillips skruvmejsel.

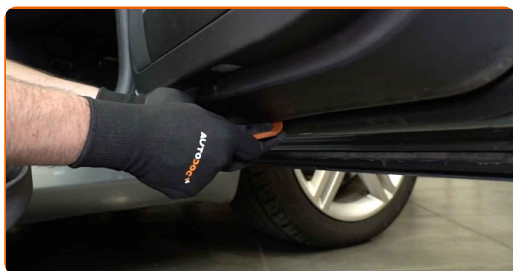


9

Skruva loss de nedre fästena på dörrpanelen. Använd en Phillips skruvmejsel.



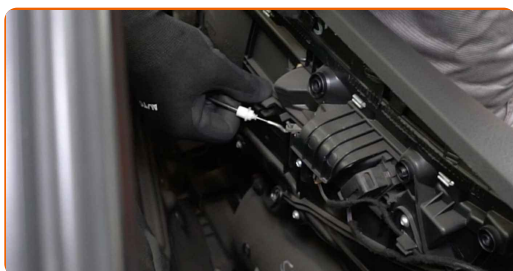
**10** Koppla loss dörrpanelen. Använd ett verktyg för insidans dekor.



**AUTODOC rekommenderar:**

- Utbyte: fönsterhiss – Audi A4 B7. Använd inte överdriven kraft när du tar bort delen då detta kan skada den.

**11** Koppla loss dörrlåsets ställdonskabel.



**12** Koppla loss högtalarkontakten.



**13** Ta loss fönsterhissens kontakter från styrenheten. Använd ett verktyg för insidans dekor.



**14** Ta bort dörrpanelen.



**15** Ta loss fönsterhissens kontakt från dörrpanelen.



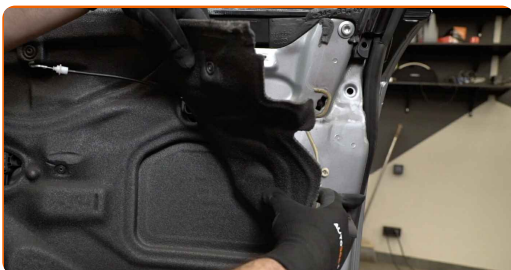
**16** Skruva loss fästena på fönsterhissens motor. Använd Torx T27. Använd en spärrnyckel.



**17** Ta bort fönsterhissens motor.

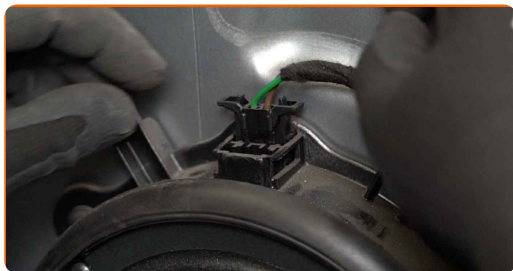


**18** Ta loss dörrpanelens ljudisolering.





**19** Koppla loss högtalarkontakten.



**20** Skruva loss högtalarnas fästen. Använd Torx T25. Använd en spärrnyckel.



**21** Ta bort högtalarna.



**22** Skruva loss de nedre fästena på fönsterhissens regleringsmekanism. Använd Torx T25. Använd en spärrnyckel.





23

Pressa ihop klämmorna och ta loss fönsterregulatorns drivväxel. Använd en rundtång.



24

Ta loss sidospegelns dekorpanel. Använd ett verktyg för insidans dekor.



25

Ta bort sidospegelns skruvar. Använd Torx T30. Använd en spärrnyckel.



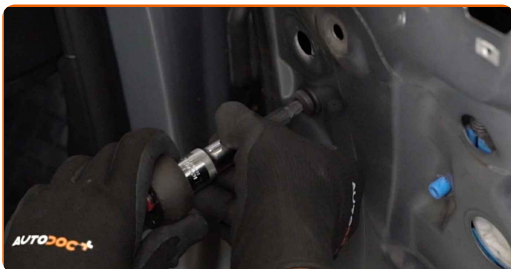
26

Ta bort sidospegeln.



27

Skruva loss dörrkarmens fästen. Använd Torx T45. Använd en spärrnyckel.



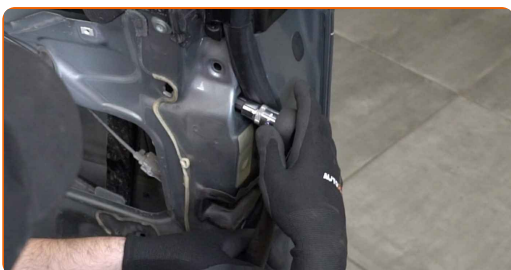
28

Ta bort locket på dörrkarmens fäste. Använd ett verktyg för insidans dekor.



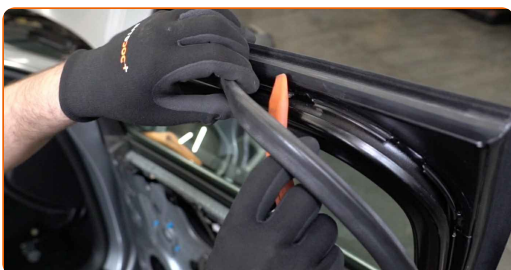
29

Skruva loss dörrkarmens fästen. Använd Torx T45. Använd en spärrnyckel.



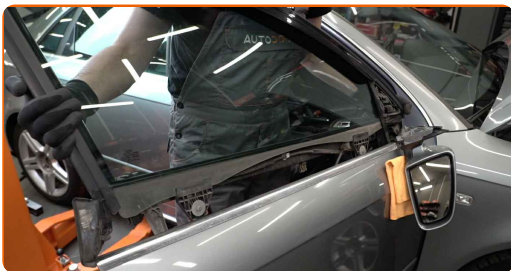
30

Ta loss dörrlisten. Använd ett verktyg för insidans dekor.



31

Ta bort glaset tillsammans med dörrkarmen.



### Utbyte: fönsterhiss – Audi A4 B7. Tips från AUTODOC:

- Lägg inte på extra kraft när du tar bort delen, då kan den skadas.

32

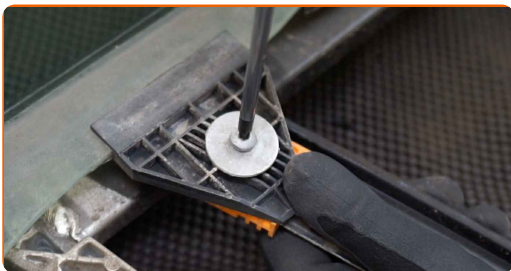
Koppla loss sidospegelns kablar. Använd ett verktyg för panelclips.



### Utbyte: fönsterhiss – Audi A4 B7. Tips:

- Var försiktig! Skada inte sidospegelns kablar.

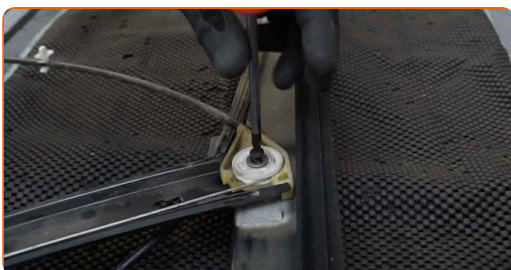
**33** Skruva loss fönsterrutans fästen. Använd Torx T20. Använd en spärrnyckel.



**34** Vänd på fönsterregulatorns drivväxel. Så här får du glaset att släppa fönsterregulatorns enhet. Använd en rundtång.



**35** Skruva loss fästena på fönsterregulatorns drivväxel. Använd Torx T25. Använd en spärrnyckel.



**36** Ta bort fönsterregulatorns mekanism.



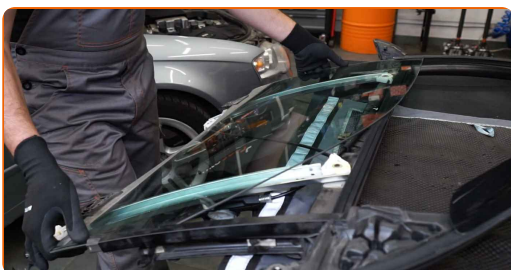
**37** Installera den nya fönsterregulatorns mekanism.



**38** Skruva i fästena på fönsterregulatorns drivväxel. Använd Torx T25. Använd en spärrnyckel.



**39** Installera glaset i fönsterregulatorns enhet på nytt.



**AUTODOC rekommenderar:**

- Utbyte: fönsterhiss – Audi A4 B7. För att undvika att skada delen under installationen: använd inte överdriven kraft.

40

Skruva i fönsterrutans fästen. Använd Torx T20. Använd en spärrnyckel.



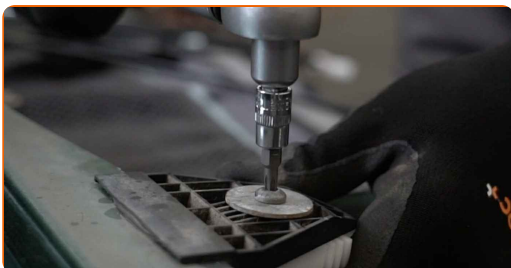
41

Vänd på fönsterreglators drivväxel. På så sätt sätter du tillbaka glaset i standardposition. Använd en rundtång.



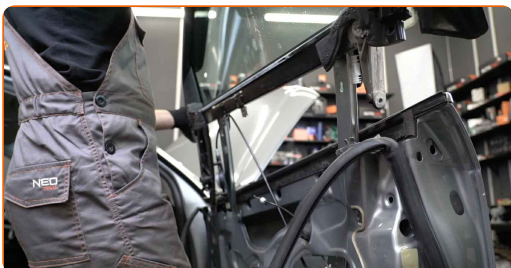
42

Dra åt fönsterrutans fästen. Använd Torx T20. Använd en momentnyckel. Dra åt den till 11 Nm vridmoment.



43

Installera glaset tillsammans med dörrkarmen.

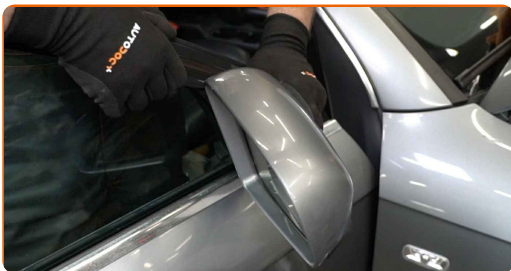


44

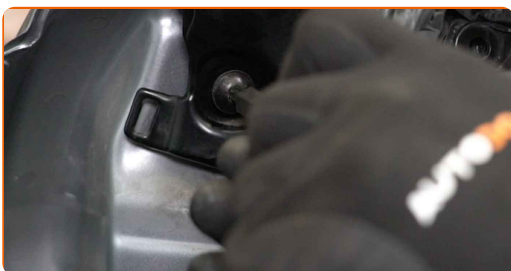
Anslut sidospegelns kablar.



**45** Installera sidospeglen.



**46** Skruva i sidospeglens fäste. Använd Torx T30. Använd en spärrnyckel.



**47** Skruva i dörrramens fästen. Använd Torx T45. Använd en spärrnyckel.



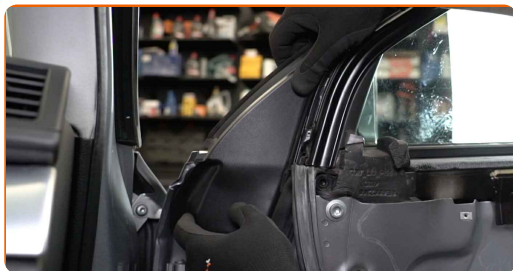
**48** Dra åt sidospeglens skruvar. Använd Torx T30. Använd en momentnyckel. Dra åt den till 15 Nm vridmoment.





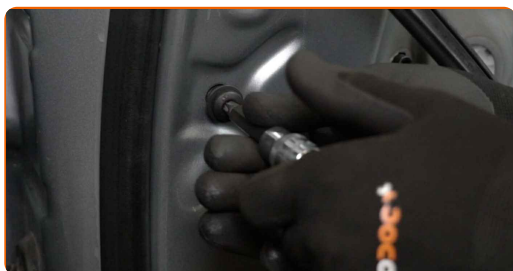
49

Fäst sidospegelns dekorpanel.



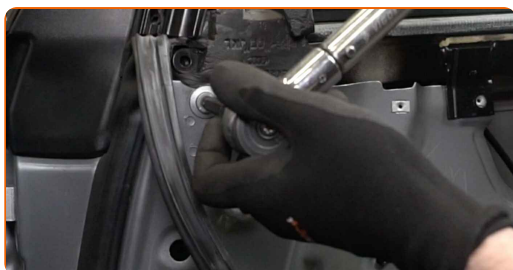
50

Skruva i dörramens fästen. Använd Torx T45. Använd en spärrnyckel.



51

Dra åt dörramens fästen. Använd Torx T45. Använd en momentnyckel. Dra åt den till 35 Nm vridmoment.



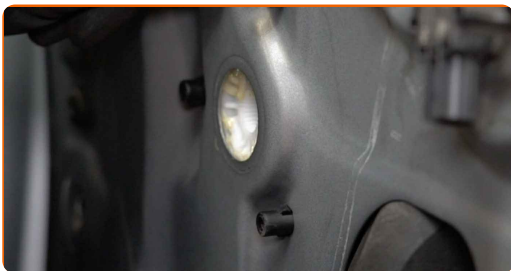
52

Skruva i de nedre fästena på fönsterregulatorns mekanism. Använd Torx T25. Använd en spärrnyckel.



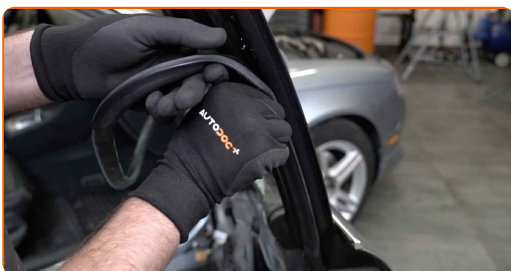
53

Fäst fönsterregulatorns drivväxel.



54

Fäst dörrlisten.



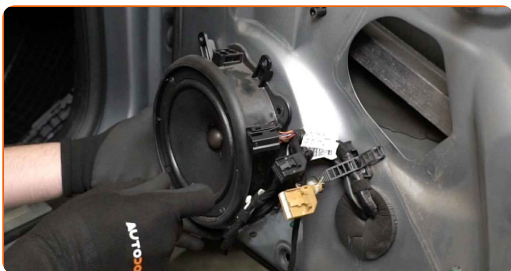
55

Installera locket på dörrramens fäste.



56

Sätt tillbaka högtalarna.

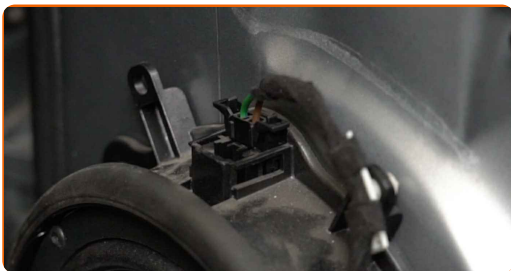


57

Skruva i högtalarnas fästen. Använd Torx T25. Använd en spärrnyckel.



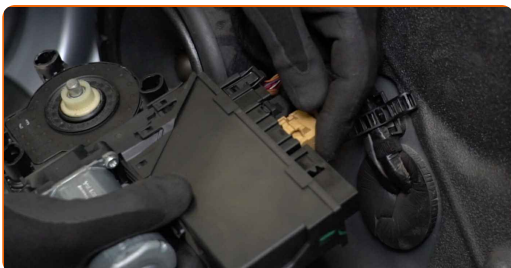
**58** Fäst högtalarkontakten.



**59** Fäst dörrpanelens ljudisolering.



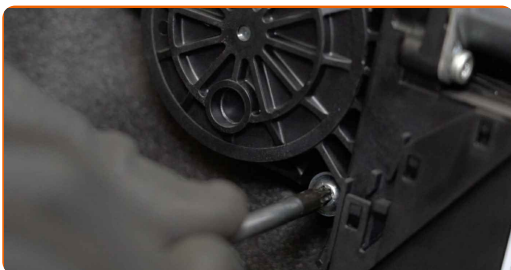
**60** Fäst fönsterhissens kontakter på styrenheten.



**61** Installera fönsterhissens motor.



**62** Skruva i fästena på fönsterhissens motor. Använd Torx T27. Använd en spärrnyckel.



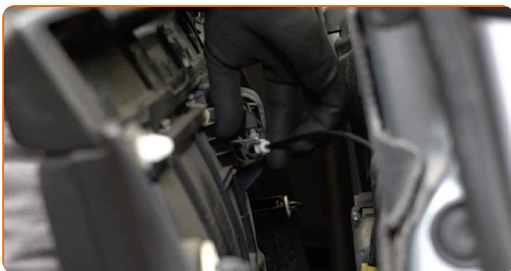
**63** Fäst fönsterhissens kontakt på dörrpanelen.



**64** Fäst högtalarkontakten.



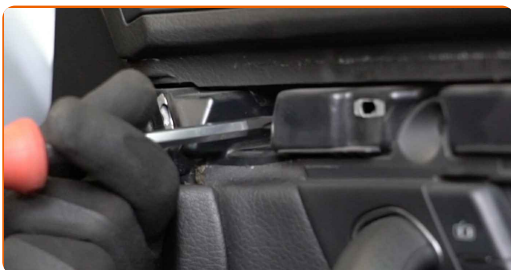
**65** Fäst dörrlåsets ställdonskabel.



**66** Sätt tillbaka dörrpanelen. Försäkra dig om att du hör ett klick som indikerar att den har låsts på plats.



**67** Skruva i de övre fästena på dörrpanelen. Använd en Phillips skruvmejsel.



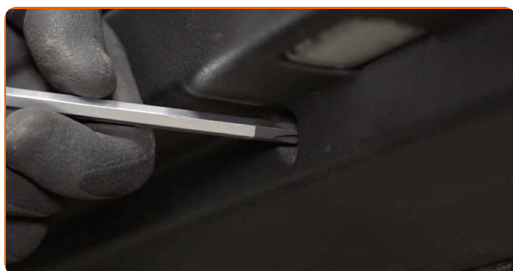
68

Skruva i dörrhandtagets fäste. Använd en Phillips skruvmejsel.



69

Skruva i de nedre fästena på dörrpanelen. Använd en Phillips skruvmejsel.



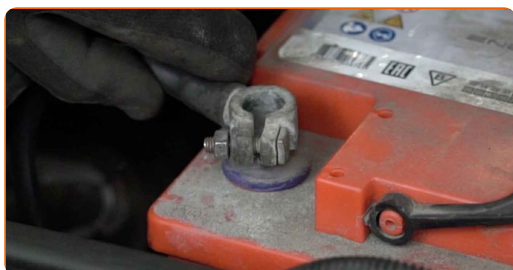
70

Installera dörrpanelens dekorpanel.



71

Fäst klämmorna på batteriet.



Utbyte: fönsterhiss – Audi A4 B7. AUTODOCs experter rekommenderar:

- Var försiktig! Blanda inte de positiva och negativa polerna på bilbatteriet.



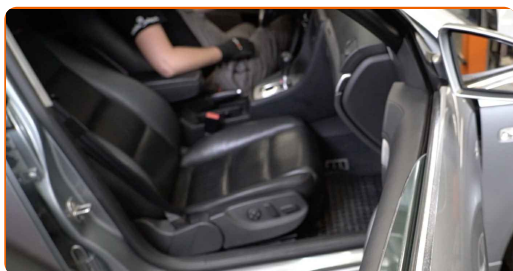
72

Skruva fast fästen till batteriklämmorna. Använd hylsnyckel Nr10. Använd en spärrnyckel.



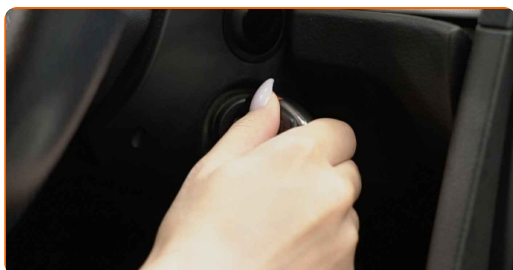
73

Sätt på tändningen. Detta är nödvändigt för att säkerställa att komponenten fungerar korrekt.



74

Stäng av tändningen.



75

Stäng bildörren.

76

Ta bort skärmskyddet.



77

Stäng motorhuven.



**BRA GJORT!** 

**VISA FLER HANDLEDNINGSGUIDER**



## AUTODOC – HÖGKVALITATIVA OCH BILLIGA BILDELAR PÅ NÄTET

AUTODOC MOBILAPP: ENORMA ERBJUDANDEN OCH BEKVÄM  
SHOPPING



**+ AUTODOC**

GET IT ON  
**Google Play**

Download on the  
**App Store**

**Download**

**ETT URMÄRKT UTBUD AV RESERVDELAR FÖR DIN BIL**

**KÖP RESERVDELAR FÖR AUDI**

**FÖNSTERHISS: ETT BRETT UTBUD**

**VÄLJ DELAR FÖR AUDI A4 B7**

**FÖNSTERHISS FÖR AUDI: KÖP NU**

**FÖNSTERHISS FÖR AUDI A4 B7: DE BÄSTA ERBJUDANDEN**

## FRISKRIVNINGSKLAUSUL:

Dokumentet innehåller bara allmänna rekommendationer som kan vara användbara när du ska laga eller byta ut delar. AUTODOC ansvarar ej för eventuella skador, förluster, skador på egendom, eller liknande i samband med reparationen eller utbytet på grund av felaktig användning eller feltolkning av den försedda informationen.

AUTODOC ansvarar ej för möjliga misstag eller osäkerheter i denna guide. Informationen har endast informativt syfte och kan ej ersätta expertrådgivning.

AUTODOC ansvarar ej för felaktig användning eller användning av farlig utrustning, farliga verktyg och farliga bildelar. AUTODOC rekommenderar starkt att du alltid är försiktig och observerar säkerhetsreglerna vid reparation eller utbyte. Kom ihåg: användning av lågkvalitativa bildelar garanterar dig aldrig en tillräcklig säkerhetsnivå ute på vägarna.

© Copyright 2022 – Allt innehåll på denna hemsida, speciellt texter, bilder och grafer, är skyddade av copyright. Alla rättigheter, inklusive kopiering, offentliggörande till tredje part, ändringar och översättningar, ägs av AUTODOC GmbH.