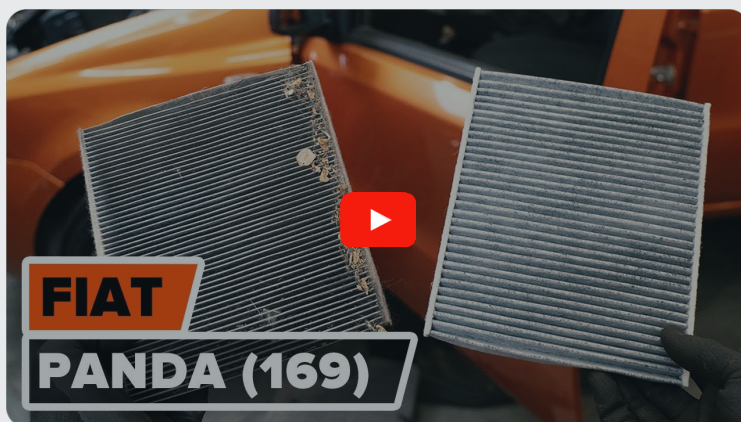




Byta kupéfilter på  
**ABARTH 500C / 595C /  
695C Cabriolet (312) –**  
utbytesguide

## EN LIKNANDE VIDEOGUIDE



Denna video visar utbytesproceduren för en liknande bildel på ett annat fordon

### **Viktigt!**

Den här utbytesproceduren kan göras på följande fordon:

ABARTH 500C / 595C / 695C Cabriolet (312) 1.4 (312.AXF1A), ABARTH 500C / 595C / 695C Cabriolet (312) 1.4 (312.AXF1A, 312.AXD1A), ABARTH 500C / 595C / 695C Cabriolet (312) 1.4 (312.AXF11), ABARTH 500C / 595C / 695C Cabriolet (312) 1.4 (312.AXD1A)

Ordningen kan variera något beroende på bilens utformning.

Denna guide skapades med utgångspunkt i utbytesproceduren för en liknande bildel på: FIAT PANDA (169) 1.2

UTBYTE: KUPÉFILTER – ABARTH 500C / 595C / 695C  
CABRIOLET (312). VERKTYG DU KOMMER BEHÖVA:



• Spärnyckel

• Stjärnskruvmeisel

[Köp verktyg](#)

Utbyte: kupéfilter – ABARTH 500C / 595C / 695C Cabriolet (312). AUTODOC rekommenderar:

- Byt ut kupefiltret senast efter varje sex månader, helst tidigt under våren och under hösten.
- Följ alltid rekommendationerna och kraven som bildelstillverkaren ifråga har försett dig med när du köpte bildelen.
- Om luftflödet in till kupén har försämrats avsevärt så ska du byta ut filtret innan det schemalagda utbytet.
- Notera: allt arbete med bilen – ABARTH 500C / 595C / 695C Cabriolet (312) – bör göras medan motorn är avstängd.

## GENOMFÖR UTBYTET I FÖLJANDE ORDNING:

**1** Flytta bak passagerarsätet helt.

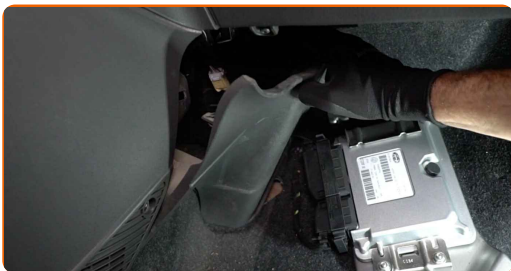
**2** Skruva loss fotstödetets fäste. Använd en Phillips skruvmejsel. Använd en spärrnyckel.



**3** Ta bort fotstödet.



**4** Ta bort plastpanelen på sidan.



**5** Skruva loss fästena från skyddet till kabinfiltret. Använd en Phillips skruvmejsel. Använd en spärrnyckel.



**6** Avlägsna tillbaka kupefiltrets kåpalock.



**AUTODOC rekommenderar:**

- Utbyte: kupéfilter – ABARTH 500C / 595C / 695C Cabriolet (312). Använd inte överdriven kraft när du tar bort delen då detta kan skada den.

**7** Avlägsna kupéfiltret.



Utbyte: kupéfilter – ABARTH 500C / 595C / 695C Cabriolet (312). Tips:

- Testa aldrig att rengöra eller återanvända filter - det kommer att påverka luftkvalitén inuti bilen.

8

Montera kabinfiltret på monteringsplatsen.

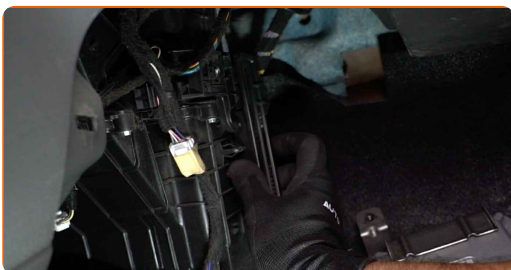


**AUTODOC rekommenderar:**

- Utbyte: kupéfilter – ABARTH 500C / 595C / 695C Cabriolet (312). Se till att placera filtreringselementet korrekt. Undvik feljustering.
- Följ luftflödespilens riktning på filtret.
- Var noga med att endast använda kvalitets filter.

9

Installera tillbaka kupefiltrets kåpalock. Försäkra dig om att du hör ett klick som indikerar att den har låsts på plats.



10

Skruva fast fästena till skyddet till kabinfiltret. Använd en Phillips skruvmejsel. Använd en spärrnyckel.

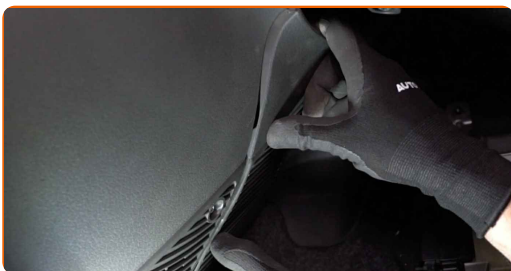


### AUTODOC rekommenderar:

- Utbyte: kupéfilter – ABARTH 500C / 595C / 695C Cabriolet (312). Använd inte överdriven kraft under installationen. Detta kan skada fästena.

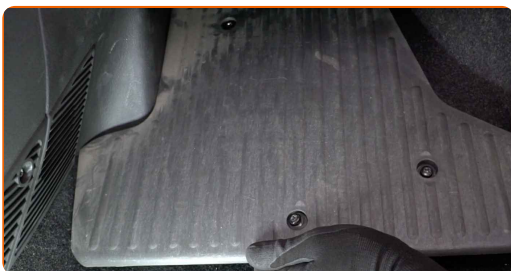
11

Montera plastpanelen på sidan.



12

Återmontera fotstödet.



13

Skruva i fotstödet fäste. Använd en Phillips skruvmejsel. Använd en spärrnyckel.



14

För tillbaka passagerarsätet till dess ursprungsposition.

15

Sätt på tändningen.

16

Sätt på luftkonditioneringen. Detta är nödvändigt för att säkerställa att komponenten fungerar korrekt.

17

Stäng av tändningen.

**BRA GJORT!** 

**VISA FLER HANDLEDNINGSGUIDER**



## AUTODOC – HÖGKVALITATIVA OCH BILLIGA BILDELAR PÅ NÄTET

**AUTODOC MOBILAPP: ENORMA ERBJUDANDEN OCH BEKVÄM SHOPPING**

**ETT URMÄRKT UTBUD AV RESERVDELAR FÖR DIN BIL**

**KUPÉFILTER: ETT BRETT UTBUD**

### **FRISKRIVNINGSKLAUSUL:**

Dokumentet innehåller bara allmänna rekommendationer som kan vara användbara när du ska laga eller byta ut delar. AUTODOC ansvarar ej för eventuella skador, förluster, skador på egendom, eller liknande i samband med reparationen eller utbytet på grund av felaktig användning eller feltolkning av den försedda informationen.

AUTODOC ansvarar ej för möjliga misstag eller osäkerheter i denna guide. Informationen har endast informativt syfte och kan ej ersätta expertrådgivning.

AUTODOC ansvarar ej för felaktig användning eller användning av farlig utrustning, farliga verktyg och farliga bildelar. AUTODOC rekommenderar starkt att du alltid är försiktig och observerar säkerhetsreglerna vid reparation eller utbyte. Kom ihåg: användning av lågkvalitativa bildelar garanterar dig aldrig en tillräcklig säkerhetsnivå ute på vägarna.

© Copyright 2023 – Allt innehåll på denna hemsida, speciellt texter, bilder och grafer, är skyddade av copyright. Alla rättigheter, inklusive kopiering, offentliggörande till tredje part, ändringar och översättningar, ägs av AUTODOC SE.