



Byta kupéfilter på **Alfa
Romeo 147 937** –
utbytesguide

VIDEOGUIDE

** Viktigt!**

Den här utbytes proceduren kan göras på följande fordon:

ALFA ROMEO 156 Sedan (932) 1.6 16V T.SPARK, ALFA ROMEO GT (937) 2.0 JTS, ALFA ROMEO 156 Sportwagon (932) 1.6 16V T.SPARK., ALFA ROMEO 147 (937) 2.0 16V T.SPARK, ALFA ROMEO 147 (937) 1.6 16V T.SPARK, ALFA ROMEO 147 (937) 1.6 16V T.SPARK ECO, ALFA ROMEO 156 Sportwagon (932) 1.8 16V T.SPARK, ALFA ROMEO 156 Sedan (932) 1.8 16V T.SPARK, ALFA ROMEO 156 Sportwagon (932) 2.0 16V T.SPARK, ALFA ROMEO 156 Sedan (932) 2.0 16V T.SPARK, ALFA ROMEO 156 Sedan (932) 2.5 V6 24V, ALFA ROMEO 156 Sportwagon (932) 2.5 V6 24V, ALFA ROMEO 147 (937) 1.9 JTD, ALFA ROMEO 156 Sedan (932) 1.9 JTD, ALFA ROMEO 156 Sportwagon (932) 1.9 JTD, (+ 24)

Ordningen kan variera något beroende på bilens utformning.

UTBYTE: KUPÉFILTER – ALFA ROMEO 147 937.
VERKTYG DU BEHÖVER:



- Hylsa nr.5.5
- Hylsa nr.8
- Spärnyckel
- Skärmskydd

KÖP VERKTYG

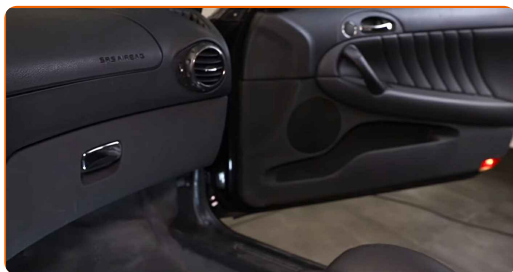
Utbyte: kupéfilter – Alfa Romeo 147 937. AUTODOCs experter rekommenderar:

- Byt ut kupefiltret senast efter varje sex månader, helst tidigt under våren och under hösten.
- Följ alltid rekommendationerna och kraven som bildelstillverkaren ifråga har försett dig med när du köpte bildelen.
- Om luftflödet in till kupén har försämrats avsevärt så ska du byta ut filtret innan det schemalagda utbytet.
- Notera: allt arbete med bilen – Alfa Romeo 147 937 – bör göras medan motorn är avstängd.

GENOMFÖR UTBYTET I FÖLJANDE ORDNING:

1

Flytta bak passagerarsätet helt.



2

Lägg en trasa under kabinfiltret för att skydda de invändiga delarna mot smuts.

3

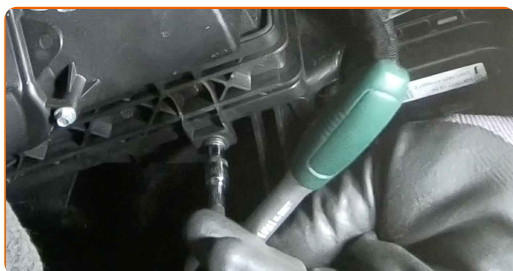
Skruva loss panelfästen under handsfacket på passagerarsidan. Använd hylsnyckel Nr8. Använd en spärrnyckel.



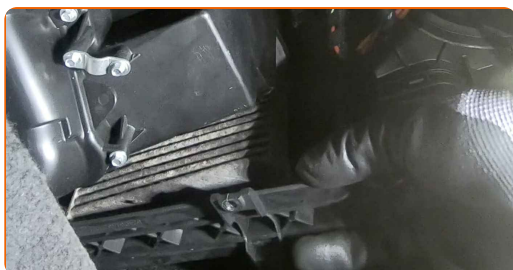
4 Ta bort kåpan under handskfacket.



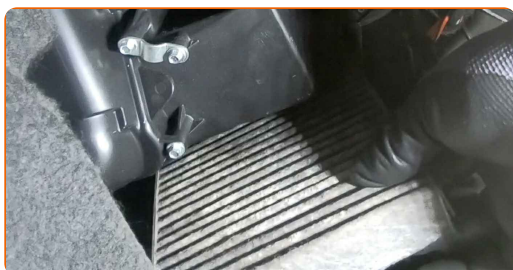
5 Skruva loss fästena från skyddet till kabinfiltret. Använd hylsnyckel Nr5.5. Använd en spärrnyckel.



6 Avlägsna kupéfiltrets hölje.



7 Avlägsna kupéfiltret.



Utbyte: kupéfilter – Alfa Romeo 147 937. Tips från AUTODOC:

- Testa aldrig att rengöra eller återanvända filter - det kommer att påverka luftkvaliteten inuti bilen.

8

Montera kabinfiltret på monteringsplatsen.



Utbyte: kupéfilter – Alfa Romeo 147 937. AUTODOCs experter rekommenderar:

- Följ luftflödespilens riktning på filtret.
- Kontrollera alltid var och hur filterelementet ska sitta. Den får aldrig sitta skevt.
- Observera! Använd kvalitetsfilter – Alfa Romeo 147 937.

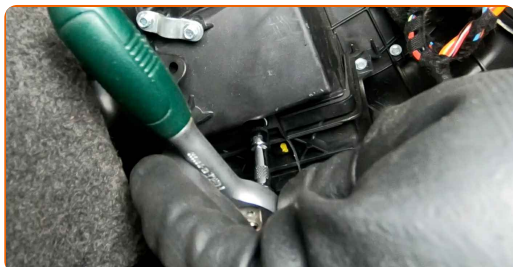
9

Installera filterkåpan.

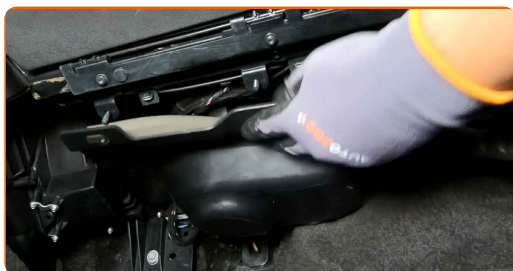


10

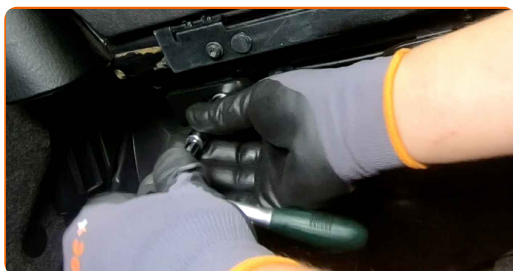
Skruva fast fästena till skyddet till kabinfiltret. Använd hylsnyckel Nr5.5. Använd en spärrnyckel.



11 Montera och fäst kåpan under handskfacket.



12 Skruva fast panelfästen under handskfacket på passagerarsidan. Använd hylsnyckel Nr8. Använd en spärrnyckel.



13 Ta bort trasan.

14 För tillbaka passagerarsätet till dess ursprungsposition.

15 Sätt på tändningen.



16 Sätt på luftkonditioneringen. Detta är nödvändigt för att säkerställa att komponenten fungerar korrekt.



17

Stäng av tändningen.

BRA GJORT! 

VISA FLER HANDLEDNINGSGUIDER

AUTODOC – HÖGKVALITATIVA OCH BILLIGA BILDELAR PÅ NÄTET

AUTODOC MOBILAPP: ENORMA ERBJUDANDEN OCH BEKVÄM
SHOPPING



+ AUTODOC

GET IT ON
Google Play

Download on the
App Store

Download

ETT URMÄRKT UTBUD AV RESERVDELAR FÖR DIN BIL

KÖP RESERVDELAR FÖR ALFA ROMEO

KUPÉFILTER: ETT BRETT UTBUD

VÄLJ DELAR FÖR ALFA ROMEO 147 937

KUPÉFILTER FÖR ALFA ROMEO: KÖP NU

**KUPÉFILTER FÖR ALFA ROMEO 147 937: DE BÄSTA
ERBJUDANDEN**

FRISKRIVNINGSKLAUSUL:

Dokumentet innehåller bara allmänna rekommendationer som kan vara användbara när du ska laga eller byta ut delar. AUTODOC ansvarar ej för eventuella skador, förluster, skador på egendom, eller liknande i samband med reparationen eller utbytet på grund av felaktig användning eller feltolkning av den försedda informationen.

AUTODOC ansvarar ej för möjliga misstag eller osäkerheter i denna guide. Informationen har endast informativt syfte och kan ej ersätta expertrådgivning.

AUTODOC ansvarar ej för felaktig användning eller användning av farlig utrustning, farliga verktyg och farliga bildelar. AUTODOC rekommenderar starkt att du alltid är försiktig och observerar säkerhetsreglerna vid reparation eller utbyte. Kom ihåg: användning av lågkvalitativa bildelar garanterar dig aldrig en tillräcklig säkerhetsnivå ute på vägarna.

© Copyright 2023 – Allt innehåll på denna hemsida, speciellt texter, bilder och grafer, är skyddade av copyright. Alla rättigheter, inklusive kopiering, offentliggörande till tredje part, ändringar och översättningar, ägs av AUTODOC SE.