



Byta fjäderbenslagring
bak på **ALFA ROMEO 156**
Sedan (932) –
utbytesguide

EN LIKNANDE VIDEOGUIDE



Denna video visar utbytesproceduren för en liknande bildel på ett annat fordon

Viktigt!

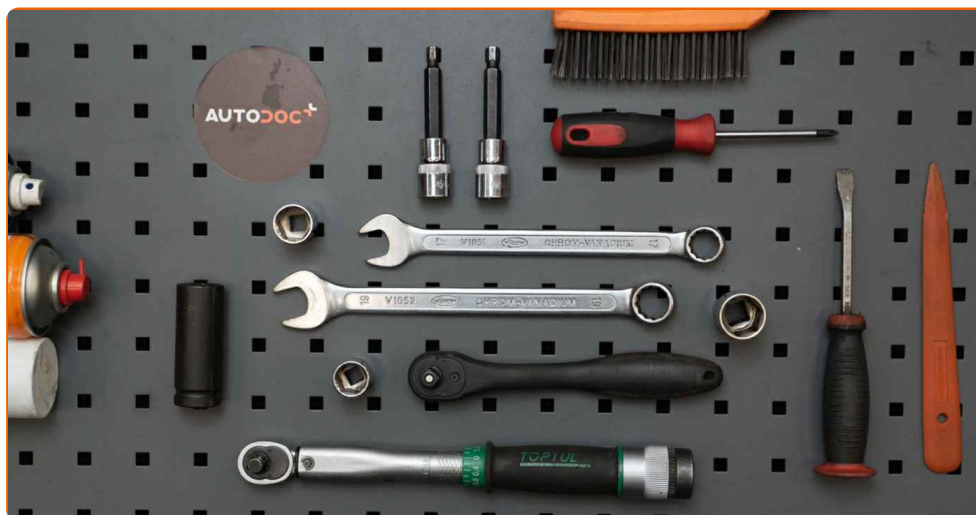
Den här utbytesproceduren kan göras på följande fordon:

ALFA ROMEO 156 Sedan (932) 1.6 16V T.SPARK, ALFA ROMEO 156 Sedan (932) 1.8 16V T.SPARK, ALFA ROMEO 156 Sedan (932) 2.0 16V T.SPARK, ALFA ROMEO 156 Sedan (932) 2.5 V6 24V, ALFA ROMEO 156 Sedan (932) 1.9 JTD, ALFA ROMEO 156 Sedan (932) 2.4 JTD, ALFA ROMEO 156 Sedan (932) 3.2 GTA, ALFA ROMEO 156 Sedan (932) 2.0 JTS, ALFA ROMEO 156 Sedan (932) 1.9 JTD 16V, ALFA ROMEO 156 Sedan (932) 1.9 JTD (932.AXN00, 932.BXE00)

Ordningen kan variera något beroende på bilens utformning.

Denna guide skapades med utgångspunkt i utbytesproceduren för en liknande bildel på: ALFA ROMEO 147 (937) 1.6 16V T.SPARK

**UTBYTE: FJÄDERBENSLAGRING – ALFA ROMEO 156
SEDAN (932). VERKTYG DU KAN BEHÖVA:**



- Stålbörste
- WD-40 aerosol
- Brake cleaner
- Kopparpasta
- Momentnyckel
- Skiftnyckel Nr17
- Skiftnyckel Nr19
- Hylsa nr. 17
- Hylsa nr. 19
- Hylsa nr. 22
- Insex bit Nr. H5
- Insex bit Nr. H6
- Krafthylsor för fälgar Nr17
- Spärnyckel
- Stjärnskruvmejsel
- Panel verktyg plast
- Kofot
- Hydraulisk fjäderben kompressor
- Hydraulisk transmissions domkraft
- Hjulcross

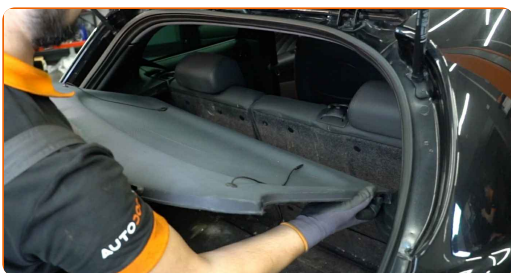
Köp verktyg

Utbyte: fjäderbenslagring – ALFA ROMEO 156 Sedan (932). Tips från AUTODOC:

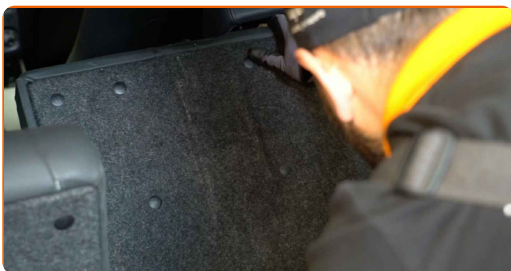
- Det är samma förfarande för att byta höger bakre och vänster bakre stötdämpare.
- Alla fästningar för de bakre stötdämpare bör bytas ut samtidigt.
- Notera: allt arbete med bilen – ALFA ROMEO 156 Sedan (932) – bör göras medan motorn är avstängd.

GÖR UTBYTET ENLIGT FÖLJANDE STEG:

- 1 Säkra bilen med kilar.
- 2 Öppna bagageluckan.
- 3 Ta bort hyllan bakom baksätena vid bagageutrymmet och ta bort fästningarna. Genom detta kan du nu komma plast panelen på sidorna.



- 4 Ta bort baksätets ryggstöd.



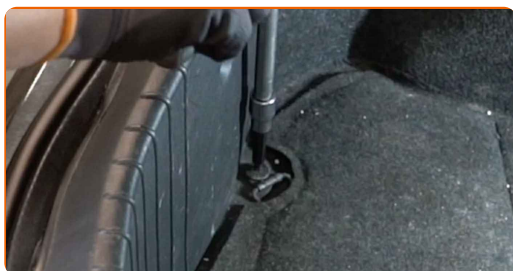
5

Skruva loss fästelementet från mellersta skyddspanelen av plast. Använd en Phillips skruvmejsel.



6

Lossa krokarna som håller fodret i bagageutrymmet på plats. Använd HEX Nr. H5. Använd en spärrnyckel.



7

Ta bort den mellersta skyddspanelen av plast.



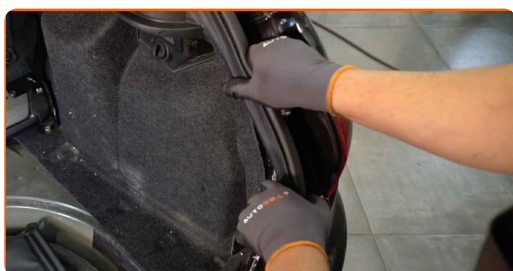
8

Ta ur bagageutrymmets klädsel.



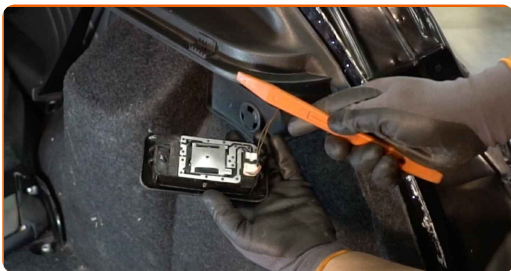
9

Ta bort gummiremsan.



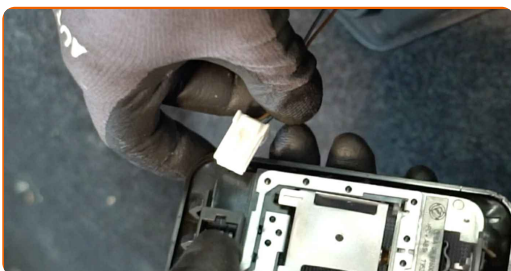
10

Ta bort lampan i bagageutrymmet. Använd ett verktyg för insidans dekor.



11

Lossa glödlampans kontakt.



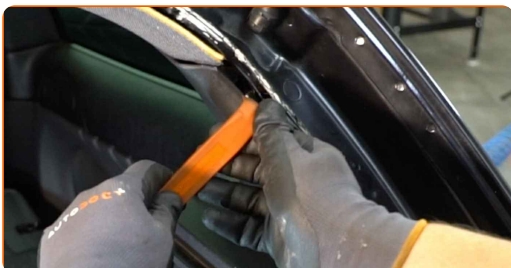
12

Skruva loss fästelementet från fodret på sidorna av bagagerummet. Använd en Phillips skruvmejsel.

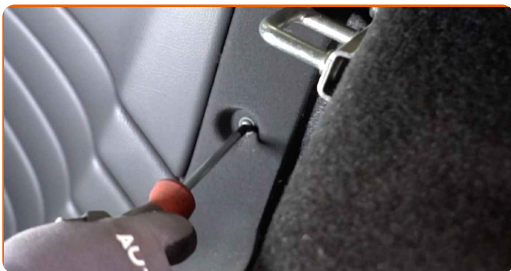


13

Lossa fodret från sidorna av bagagerummet. Använd ett verktyg för insidans dekor.



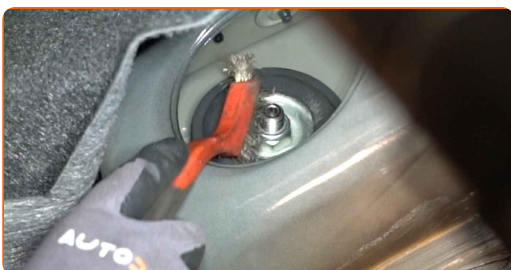
14 Skruva loss fästningarna för sidopanelen. Använd en Phillips skruvmejsel.



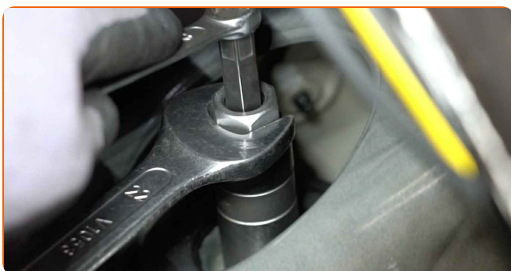
15 Ta bort plastpanelen på sidan.



16 Rengör det övre fästet på fjäderbenslagringen. Använd WD-40 aerosol.



17 Lossa på de övre fästena på stötdämparen fästningar. Använd HEX Nr. H6. Använd hylsnyckel Nr22. Använd en spärrnyckel.



18

Lossa på hjulmonteringens bultar. Använd hjulmutterhylsor nr. 17



19

Höj bilens bakre del och säkra fästdelarna.

20

Skruva av hjulbultarna.



AUTODOC rekommenderar:

- Varning! Håll i hjulet medan du skruvar loss fästbultarna för att undvika skador.
ALFA ROMEO 156 Sedan (932)

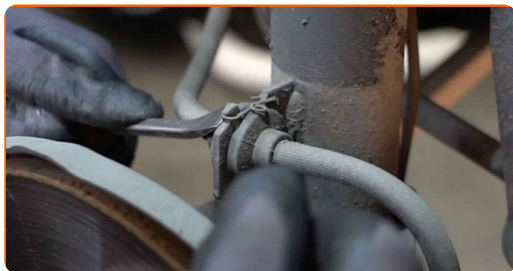
21

Ta bort hjulet.



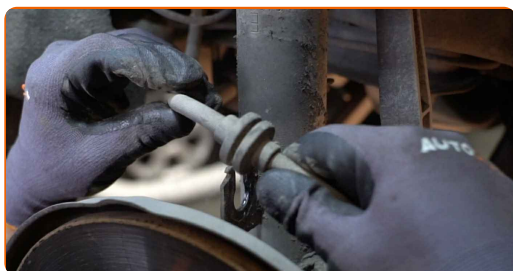
22

Ta bort fästelementet som fäster bromsslangen på fjäderbenet. Använd en kofot.



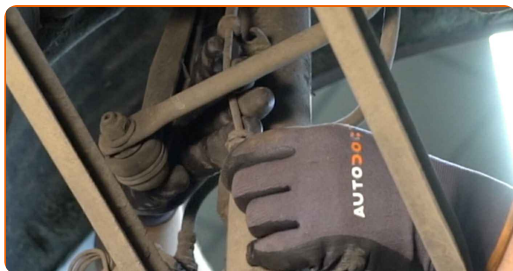
23

Lossa bromsslangen från stötdämparen.



24

Koppla loss ABS sensorns kablage.



25

Rengör stabilisator länkens fästelement. Använd en stålborste. Använd WD-40 aerosol.



- 26** Skruva loss fästena som håller fast krängningshämmaren med stötdämparen. Använd kombinyckel Nr 17. Använd HEX Nr. H5. Använd en spärrnyckel.



- 27** Ta bort stabilisatorstaget.



- 28** Rengör fästet som kopplar ihop fjäderbenet med axeltappen. Rengör länkkarmens fästningar. Använd en stålborste. Använd WD-40 aerosol.

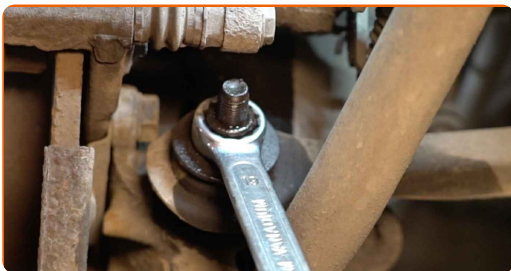


- 29** Skruva loss fästelementet som ansluter fjäderbenet till den bakre styrspindeln. Använd kombinyckel Nr 19. Använd hylsnyckel Nr19. Använd en spärrnyckel.



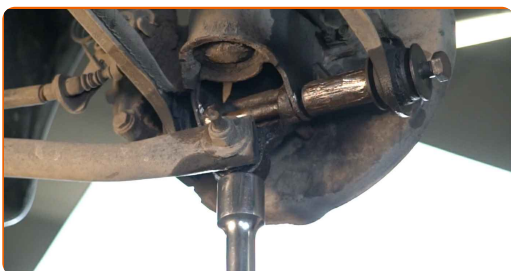
30

Skruva loss fästet som kopplar ihop länkkarmen med axeltappen. Använd kombinyckel Nr 19.



31

Stötta upp den bakre spindeln. Använd en hydraulisk domkraft.



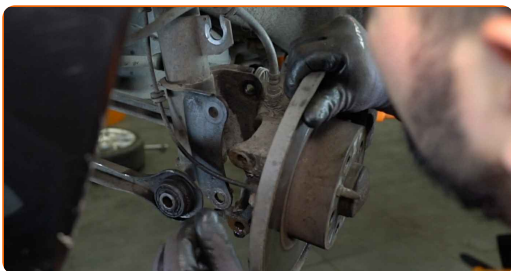
32

Ta bort fästbultarna.



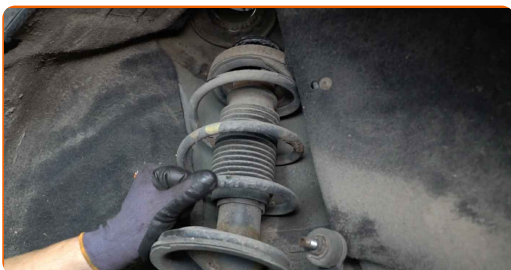
33

Ta loss stötdämparen från den bakre hjulspindeln.



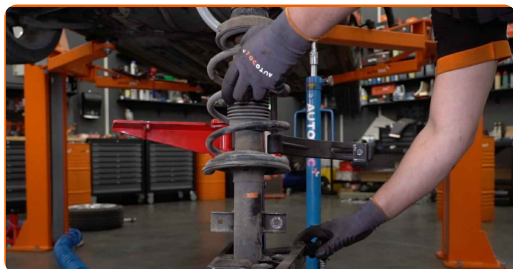
34

Ta bort det monterade fjäderbenet. Använd en kofot.



35

Justera fjäderbenet med hjälp av ett fjäderkomprimeringsverktyg.

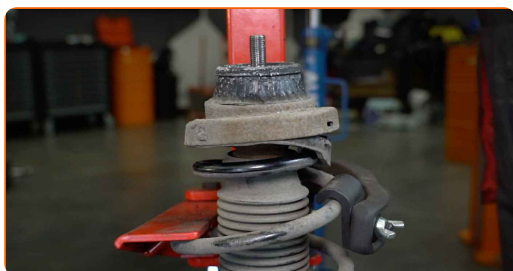


Utbyte: fjäderbenslagring – ALFA ROMEO 156 Sedan (932). Tips från AUTODOC:

- Observera att när du ska använda en fjäderkompressor så måste du ha säkert grepp i fjäderspolarna när du trycker fjädern åt motsatta håll.
- Kontrollera att fjädern sitter i rätt läge i behållaren.
- Kontrollera att fjäderspolarna sitter tätt i låshandtagen.

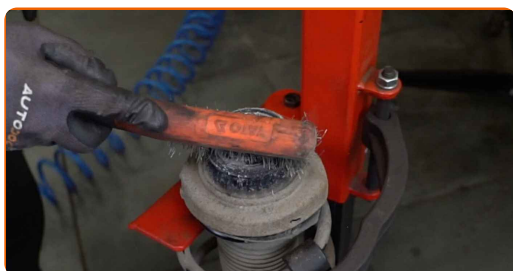
36

Komprimera fjädern.



37

Behandla stötdämparstången. Använd en stålborste. Använd WD-40 aerosol.



38

Avlägsna fjäderbenets ställmutter. Använd hylsnyckel Nr22. Använd HEX Nr. H6. Använd en spärrnyckel.



39

Avlägsna fjäderbenets övre anordning.



Utbyte: fjäderbenslagring – ALFA ROMEO 156 Sedan (932). AUTODOCs experter rekommenderar:

- Kontrollera stötdämparens dammskyddshylsa och stötstoppet och byt ut dem vid behov.

40

Montera ett nytt fjäderbensfäste.



41

Dra åt muttern på stötdämparens kolvstång. Använd hylsnyckel Nr22. Använd HEX Nr. H6. Använd en momentnyckel. Dra åt den till 65 Nm vridmoment.



Utbyte: fjäderbenslagring – ALFA ROMEO 156 Sedan (932). Tips:

- Kontrollera att fjädern sitter rätt. Undvik feljustering.

42

Behandla stötdämparstången. Använd kopparpasta.

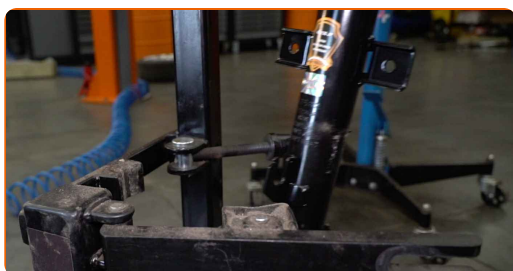
43

Sluta komprimera fjädern.



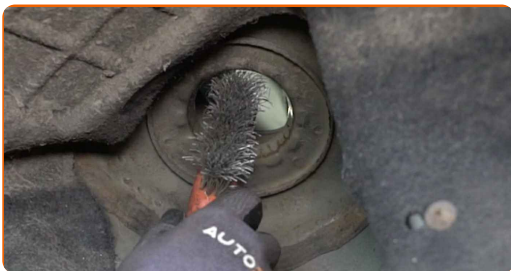
44

Ta bort det monterade fjäderbenet.



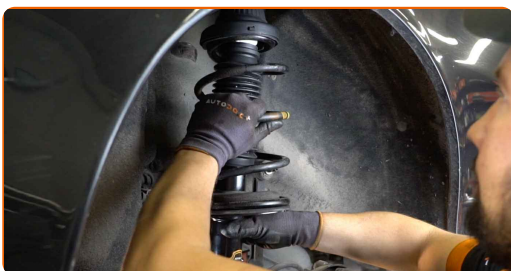
45

Rengör fästningssätena på stötdämparen. Använd en stålborste. Använd WD-40 aerosol.



46

Installera fjäderbenet inne i hjulhuset.

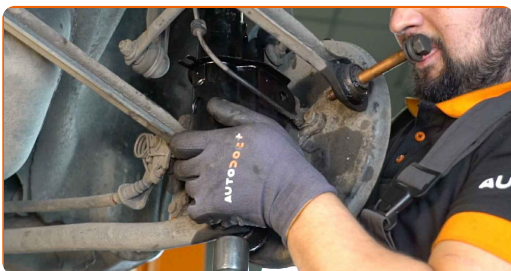


AUTODOC rekommenderar:

- ALFA ROMEO 156 Sedan (932) – Håll i fjäderbenet när du skruvar fast fästbultarna för att undvika skador.

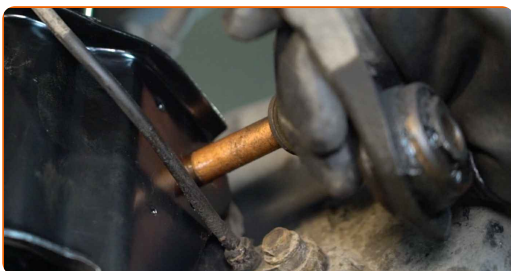
47

Fäst stötdämparen till den bakre hjulspindeln.



48

Montera fästningsbolten.



49 Hög den hydrauliska domkraften 10-15 cm.

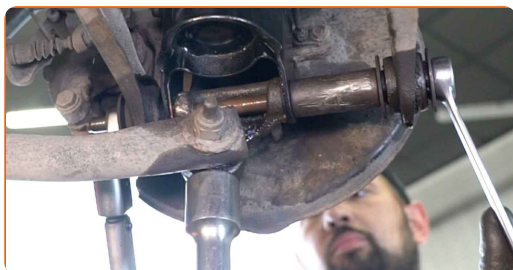
50 Skruva i fästet som kopplar ihop länkkarmen med axeltappen. Använd kombinyckel Nr 19. Använd hylsnyckel Nr19. Använd en spärrnyckel.



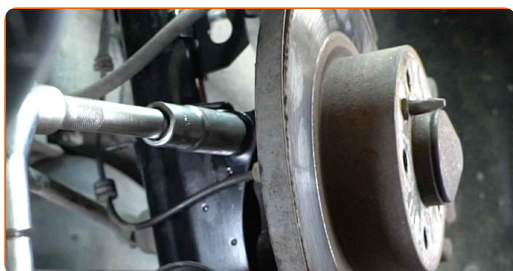
51 Skruva i fästet som ansluter stötdämparen till den bakre spindelleden. Använd kombinyckel Nr 19. Använd hylsnyckel Nr19. Använd en spärrnyckel.



52 Dra åt fästet som kopplar ihop länkkarmen med axeltappen. Använd kombinyckel Nr 19. Använd hylsnyckel Nr19. Använd en momentnyckel. Dra åt den till 115 Nm vridmoment.

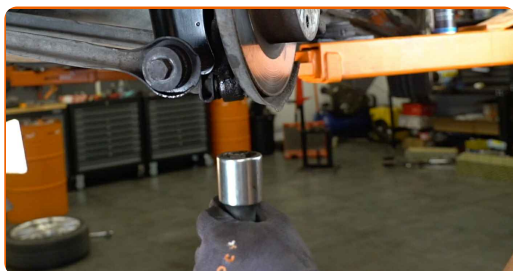


53 Dra åt fästelementet som ansluter fjäderbenet till den bakre styrspindeln. Använd kombinyckel Nr 19. Använd hylsnyckel Nr19. Använd en momentnyckel. Dra åt den till 115 Nm vridmoment.



54

Ta bort stödet under den bakre spindeln.

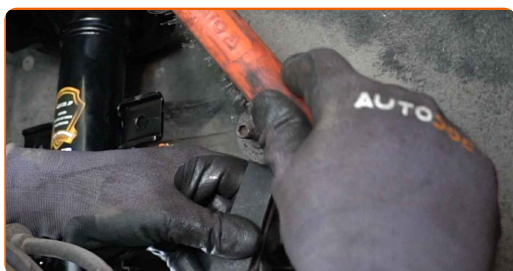


AUTODOC rekommenderar:

- ALFA ROMEO 156 Sedan (932) – För att undvika skador på komponenter och mekanismer i bilen: sänk inte växellådslyften tvärt.

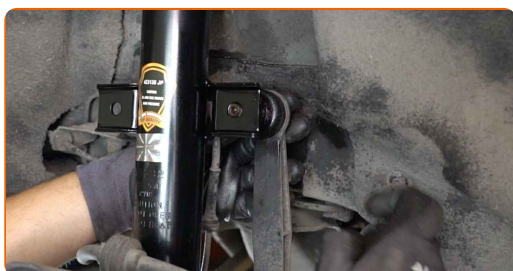
55

Rengör monteringsställen av krängningshämmlänken. Använd en stålborste. Använd WD-40 aerosol.

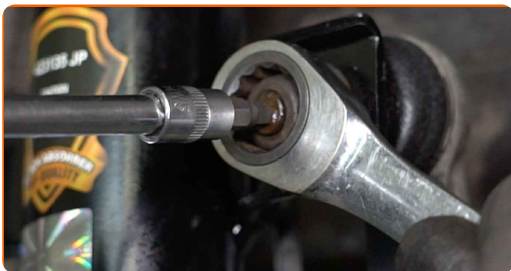


56

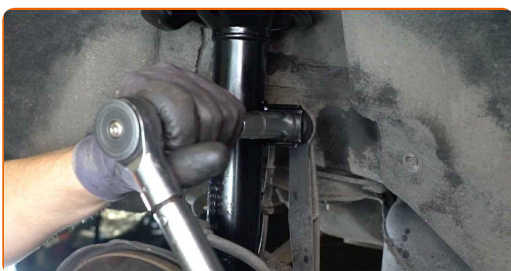
Installera den tvärgående krängningshämmlänken.



57 Dra åt fästelementet på stabilisatorn. Använd kombinyckel Nr 17. Använd HEX Nr. H5. Använd en spärrnyckel.



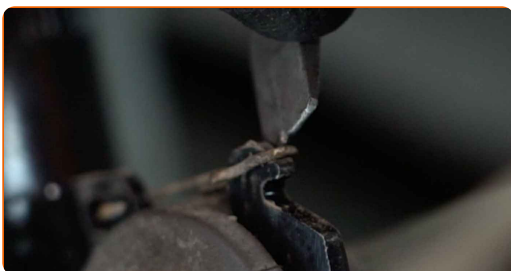
58 Dra åt fästningarna som kopplar stabiliseringslänken till stötdämparen. Använd hylsnyckel Nr17. Använd en momentnyckel. Dra åt den till 55 Nm vridmoment.



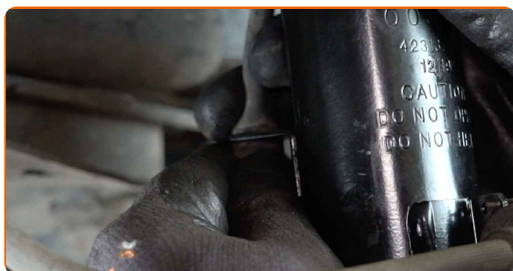
59 Fäst bromsslangen på fjäderbenet.



60 Installera bromsslangens spärrklämma. Använd en kofot.



61 Koppla in ABS-sensorns kablage.



62 Behandla stötdämpar fästena. Behandla alla fogar i stabilisatorlänken. Behandla bakre axeltappens fästelement. Använd kopparpasta.



63 Rengör fälgens monteringsäte. Använd en stålborste.



64 Behandla området där bromsskivan kommer i kontakt med hjulfälgen. Använd kopparpasta.



65

Rengör ytan på bromsskivorna. Använd brake cleaner.



AUTODOC rekommenderar:

- Utbyte: fjäderbenslagring – ALFA ROMEO 156 Sedan (932). Vänta några minuter efter applicering av sprayen.

66

Installera hjulet.



AUTODOC rekommenderar:

- Varning! Håll i hjulet medan du skruvar fast fästbultarna på bilen för att undvika skador. ALFA ROMEO 156 Sedan (932)

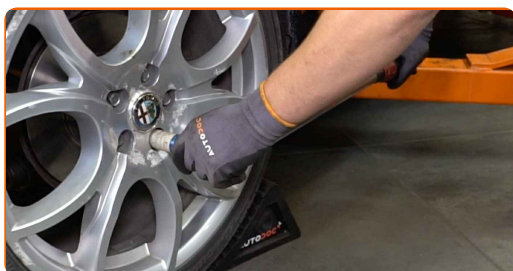
67

Skruva i hjulbultarna. Använd hjulmutterhylsor nr. 17



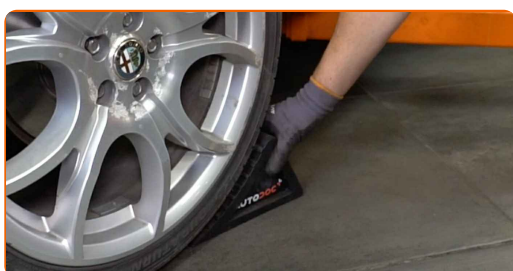
68

Sänk bilen och arbeta i omvänd ordning, dra åt hjulbultarna. Använd hjulmutterhylsor nr. 17 Använd en momentnyckel. Dra åt den till 108 Nm vridmoment.



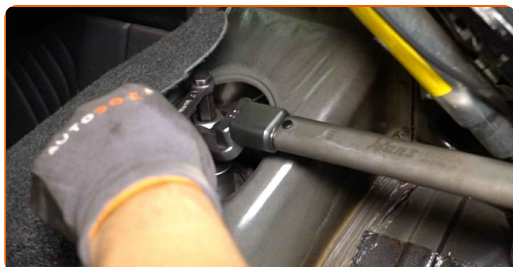
69

Ta bort domkrafter och kilarna.



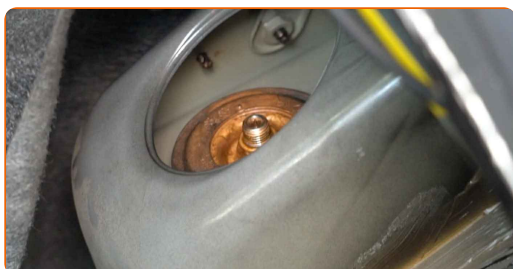
70

Dra åt fjäderstöttans monterings övre fästelement. Använd hylsnyckel Nr22. Använd HEX Nr. H6. Använd en momentnyckel. Dra åt den till 65 Nm vridmoment.

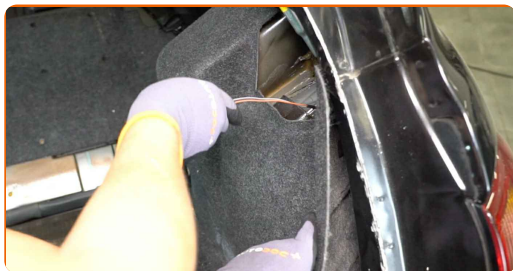


71

Behandla det övre fästet på fjäderbenslagringens fattning. Använd kopparpasta.



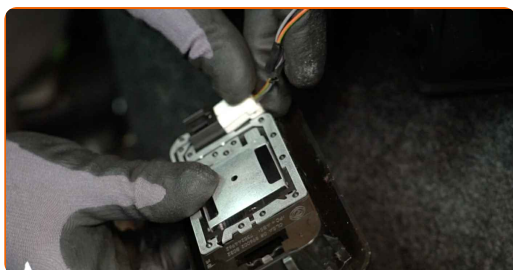
72 Fästa fodret på sidorna av bagagerummet.



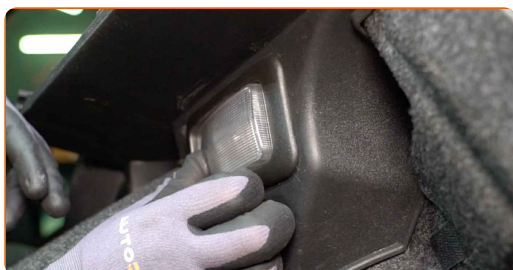
73 Skruva fast fästet till fodret på sidorna av bagagerummet. Använd en Phillips skruvmejsel.



74 Fästa glödlampshållaren.



75 Installera lampan i bagageutrymmet.



76 Montera gummiremsan.



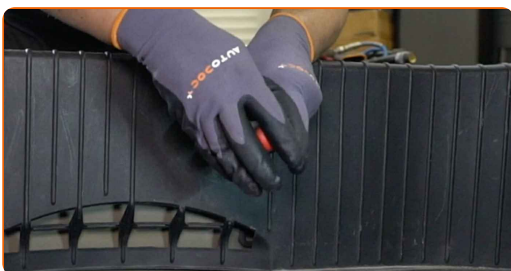
77 Montera plastpanelen på sidan.

78 Skruva in sidofästningarna för panelen. Använd en Phillips skruvmejsel.

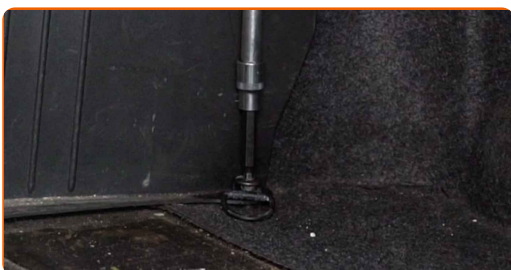
79 Montera den mellersta skyddspanelen av plast.



80 Skruva fast fästet till den mellersta skyddspanelen av plast. Använd en Phillips skruvmejsel.



81 Dra åt krokarna som håller fodret i bagageutrymmet på plats. Använd HEX Nr. H5. Använd en spärrnyckel.

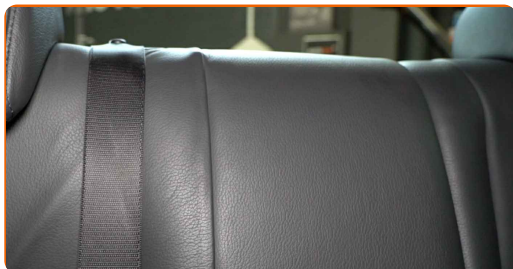


82 Sätt i bagageutrymmets klädsel.



83

Returnera sätena till rätt position.

**84**

Montera den fällbara hyllan på sitt monterings säte.

**85**

Stäng bagageutrymmets bagagelucka.

BRA GJORT! **VISA FLER HANDLEDNINGSGUIDER**

AUTODOC – HÖGKVALITATIVA OCH BILLIGA BILDELAR PÅ NÄTET

AUTODOC MOBILAPP: ENORMA ERBJUDANDEN OCH BEKVÄM SHOPPING



+ AUTODOC

GET IT ON  **Google Play**

 **Download on the App Store**

Download

ETT URMÄRKT UTBUD AV RESERVDELAR FÖR DIN BIL

FJÄDERBENSLAGRING: ETT BRETT UTBUD

FRISKRIVNINGSKLAUSUL:

Dokumentet innehåller bara allmänna rekommendationer som kan vara användbara när du ska laga eller byta ut delar. AUTODOC ansvarar ej för eventuella skador, förluster, skador på egendom, eller liknande i samband med reparationen eller utbytet på grund av felaktig användning eller feltolkning av den försedda informationen.

AUTODOC ansvarar ej för möjliga misstag eller osäkerheter i denna guide. Informationen har endast informativt syfte och kan ej ersätta expertrådgivning.

AUTODOC ansvarar ej för felaktig användning eller användning av farlig utrustning, farliga verktyg och farliga bildelar. AUTODOC rekommenderar starkt att du alltid är försiktig och observerar säkerhetsreglerna vid reparation eller utbyte. Kom ihåg: användning av lågkvalitativa bildelar garanterar dig aldrig en tillräcklig säkerhetsnivå ute på vägarna.

© Copyright 2022 – Allt innehåll på denna hemsida, speciellt texter, bilder och grafer, är skyddade av copyright. Alla rättigheter, inklusive kopiering, offentliggörande till tredje part, ändringar och översättningar, ägs av AUTODOC GmbH.