



Byta kupéfilter på **ALFA
ROMEO 159 Sedan (939)**
– utbytesguide

EN LIKNANDE VIDEOGUIDE



Denna video visar utbytesproceduren för en liknande bildel på ett annat fordon

Viktigt!

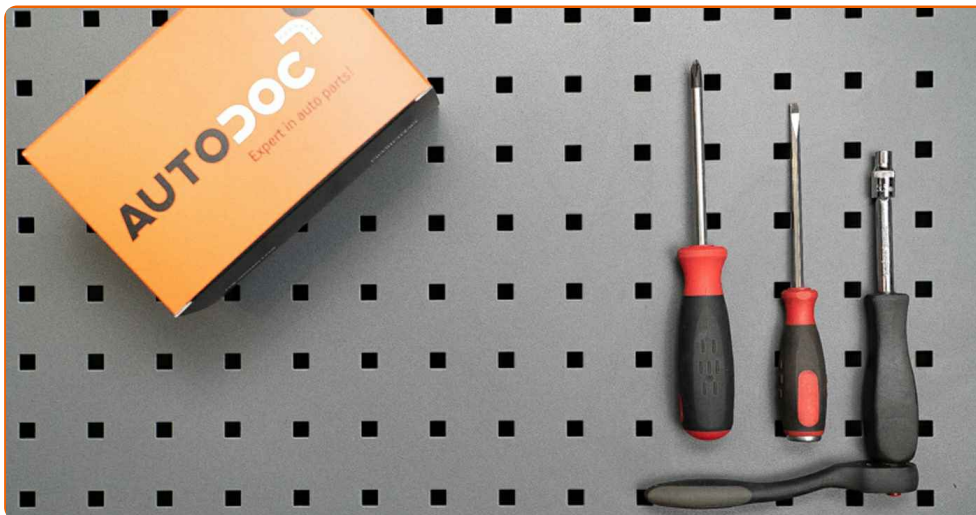
Den här utbytesproceduren kan göras på följande fordon:

ALFA ROMEO 159 Sedan (939) 2.0 JTDM, ALFA ROMEO 159 Sedan (939) 1.9 JTS, ALFA ROMEO 159 Sedan (939) 2.2 JTS, ALFA ROMEO 159 Sedan (939) 3.2 JTS Q4, ALFA ROMEO 159 Sedan (939) 1.9 JTDM 8V, ALFA ROMEO 159 Sedan (939) 1.9 JTDM 16V, ALFA ROMEO 159 Sedan (939) 2.4 JTDM, ALFA ROMEO 159 Sedan (939) 2.4 JTDM Q4, ALFA ROMEO 159 Sedan (939) 1.8 MPI, ALFA ROMEO 159 Sedan (939) 3.2 JTS, ALFA ROMEO 159 Sedan (939) 1.8 TBi (939.AXN1B)

Ordningen kan variera något beroende på bilens utformning.

Denna guide skapades med utgångspunkt i utbytesproceduren för en liknande bildel på: ALFA ROMEO 159 Sportwagon (939) 2.2 JTS

UTBYTE: KUPÉFILTER – ALFA ROMEO 159 SEDAN
(939). VERKTYG DU BEHÖVER:



- Hylsa nr. 5.5
- Stjärnskruvmejsel
- Platt Skruvmejsel

Köp verktyg

Utbyte: kupéfilter – ALFA ROMEO 159 Sedan (939). Tips från AUTODOCs experter:

- Byt ut kupefiltret senast efter varje sex månader, helst tidigt under våren och under hösten.
- Följ alltid rekommendationerna och kraven som bildelstillverkaren ifråga har försett dig med när du köpte bildelen.
- Om luftflödet in till kupén har försämrats avsevärt så ska du byta ut filtret innan det schemalagda utbytet.
- Notera: allt arbete med bilen – ALFA ROMEO 159 Sedan (939) – bör göras medan motorn är avstängd.

GENOMFÖR UTBYTET I FÖLJANDE ORDNING:

1 Flytta bak passagerarsätet helt.

2 Öppna handskfacket.

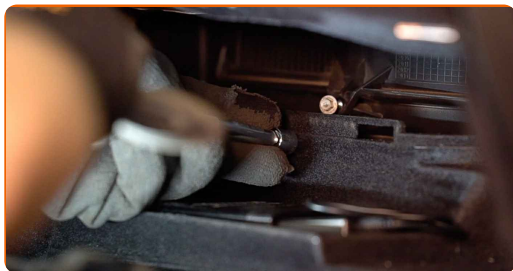


3 Lossa skruva från fodret till handskfacket och ta bort fodret. Använd en plattmejsel. Använd en Phillips skruvmejsel.



4

Skruva loss fästena från skyddet till kabinfiltret. Använd hylsnyckel Nr5.5.



5

Avlägsna kupéfiltret.



Utbyte: kupéfilter – ALFA ROMEO 159 Sedan (939). Tips:

- Testa aldrig att rengöra eller återanvända filter - det kommer att påverka luftkvalitén inuti bilen.

6

Montera kabinfiltret på monteringsplatsen.

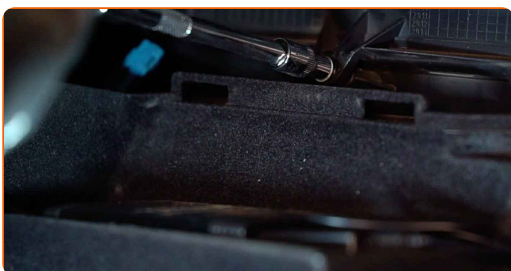


Utbyte: kupéfilter – ALFA ROMEO 159 Sedan (939). AUTODOCs experter rekommenderar:

- Följ luftflödespilens riktning på filtret.
- Utbyte: kupéfilter – ALFA ROMEO 159 Sedan (939). Se till att placera filtreringselementet korrekt. Undvik feljustering.
- Var noga med att endast använda kvalitets filter.

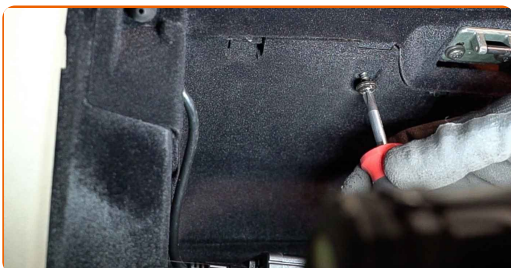
7

Skruva fast fästena till skyddet till kabinfiltret. Använd hylsnyckel Nr5.5.



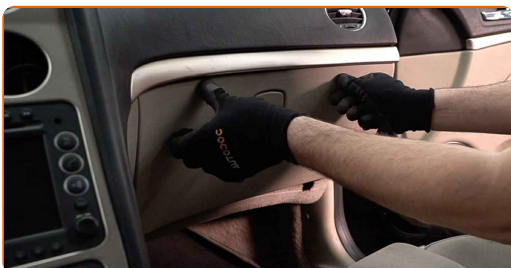
8

Montera fodret till handskfacket och skruva fast bultarna. Använd en Phillips skruvmejsel.



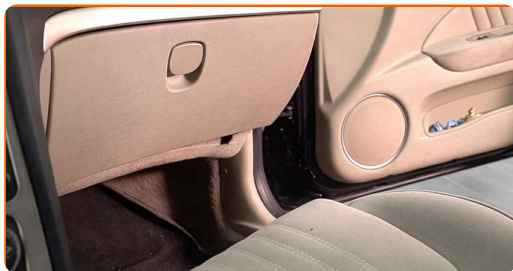
9

Stäng handskfacket.



10

För tillbaka passagerarsätet till dess ursprungsposition.



11

Sätt på tändningen.

12

Sätt på luftkonditioneringen. Detta är nödvändigt för att säkerställa att komponenten fungerar korrekt.

13

Stäng av tändningen.

BRA GJORT! 

VISA FLER HANDLEDNINGSGUIDER

AUTODOC – HÖGKVALITATIVA OCH BILLIGA BILDELAR PÅ NÄTET

AUTODOC MOBILAPP: ENORMA ERBJUDANDEN OCH BEKVÄM SHOPPING

+ AUTODOC

GET IT ON
Google Play

Download on the
App Store

Download

ETT URMÄRKT UTBUD AV RESERVDELAR FÖR DIN BIL

KUPÉFILTER: ETT BRETT UTBUD

FRISKRIVNINGSKLAUSUL:

Dokumentet innehåller bara allmänna rekommendationer som kan vara användbara när du ska laga eller byta ut delar. AUTODOC ansvarar ej för eventuella skador, förluster, skador på egendom, eller liknande i samband med reparationen eller utbytet på grund av felaktig användning eller feltolkning av den försedda informationen.

AUTODOC ansvarar ej för möjliga misstag eller osäkerheter i denna guide. Informationen har endast informativt syfte och kan ej ersätta expertrådgivning.

AUTODOC ansvarar ej för felaktig användning eller användning av farlig utrustning, farliga verktyg och farliga bildelar. AUTODOC rekommenderar starkt att du alltid är försiktig och observerar säkerhetsreglerna vid reparation eller utbyte. Kom ihåg: användning av lågkvalitativa bildelar garanterar dig aldrig en tillräcklig säkerhetsnivå ute på vägarna.

© Copyright 2023 – Allt innehåll på denna hemsida, speciellt texter, bilder och grafer, är skyddade av copyright. Alla rättigheter, inklusive kopiering, offentliggörande till tredje part, ändringar och översättningar, ägs av AUTODOC SE.