



Byta handbromsvajer på  
**ALFA ROMEO GT (937)** –  
utbytesguide

## EN LIKNANDE VIDEOGUIDE



Denna video visar utbytesproceduren för en liknande bildel på ett annat fordon

### Viktigt!

Den här utbytes proceduren kan göras på följande fordon:

ALFA ROMEO GT (937) 2.0 JTS, ALFA ROMEO GT (937) 1.8 TS, ALFA ROMEO GT (937) 3.2 GTA, ALFA ROMEO GT (937) 1.9 JTD

Ordningen kan variera något beroende på bilens utformning.

Denna guide skapades med utgångspunkt i utbytesproceduren för en liknande bildel på: ALFA ROMEO 147 (937) 1.6 16V T.SPARK

**UTBYTE: HANDBROMSVAJER – ALFA ROMEO GT (937).  
LISTA ÖVER VERKTYG DU KOMMER BEHÖVA:**



- Stålbörste
- WD-40 aerosol
- Universal rengöringsspray
- Momentnyckel
- Skiftnyckel Nr10
- Skiftnyckel Nr13
- Hylsa nr.10
- Hammare
- Polygrip tänger
- Kofot
- Hjulklöss

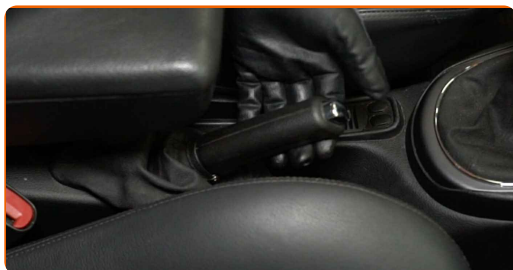
**Köp verktyg**

Utbyte: handbromsvajer – ALFA ROMEO GT (937). AUTODOC rekommenderar:

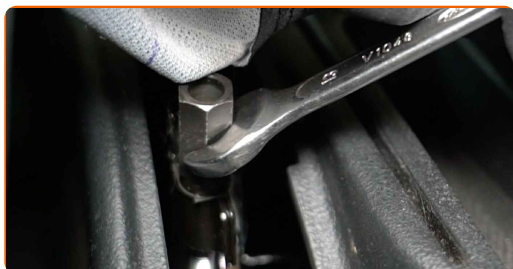
- Byt ut parkeringsbromsens vajrar i par.
- Notera: allt arbete med bilen – ALFA ROMEO GT (937) – bör göras medan motorn är avstängd.

## GÖR UTBYTET ENLIGT FÖLJANDE STEG:

**1** Tryck på parkeringsbromsens ställdon på bromsoket.



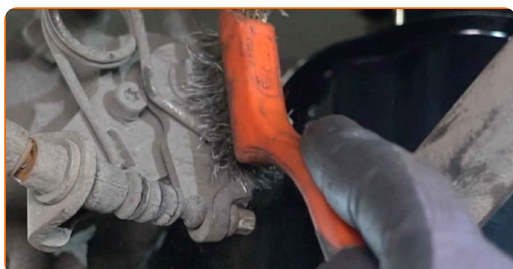
**2** Lossa parkeringsbromsens kabel. Använd kombinyckel Nr 13.



**3** Säkra bilen med kilar.

**4** Hög bilens bakre del och säkra fästdelarna.

**5** Rengör fästet på parkeringsbromsens kabel. Använd en stålborste. Använd allrengöringssprej.



**6** Koppla loss parkeringsbromsens vajer från bromsoket. Använd en kofot. Använd en vattenpumptång.



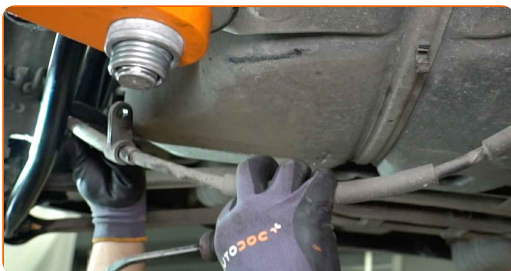
**7** Rengör fästet på parkeringsbromsens kabel. Använd en stålborste. Använd WD-40 aerosol.



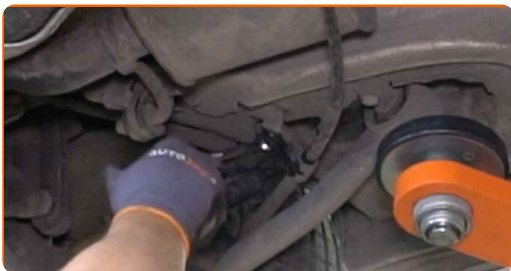
**8** Skruva loss fästet på handbromsvajern. Använd kombinyckel Nr 10.



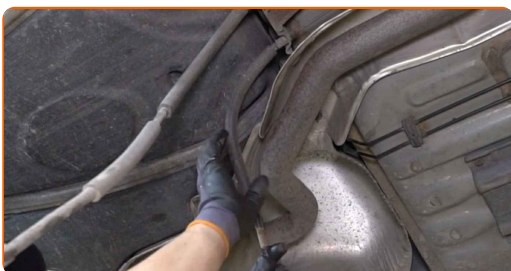
**9** Koppla loss parkeringsbromsens vajer från karossen. Använd en kofot.



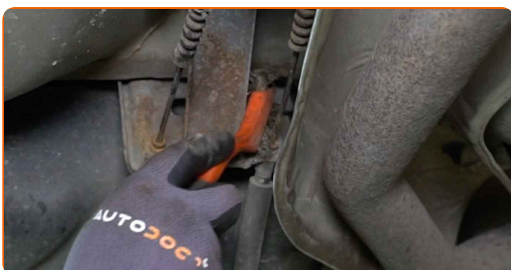
**10** Skruva loss fästet på handbromsvajern. Använd kombinyckel Nr 10.



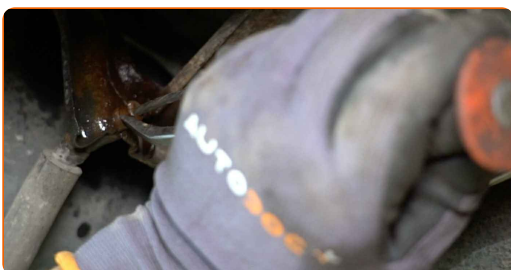
**11** Koppla loss parkeringsbromsens vajer från karossen. Använd en kofot.



**12** Rengör fästet på parkeringsbromsens kabel. Använd en stålborste. Använd WD-40 aerosol.

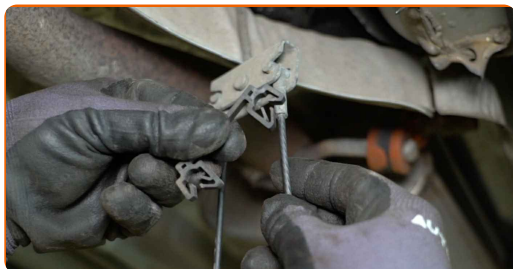


**13** Ta bort låsklämman på parkeringsbromskabeln. Använd en kofot. Använd en hammare.



14

Lossa parkeringsbromskabeln.

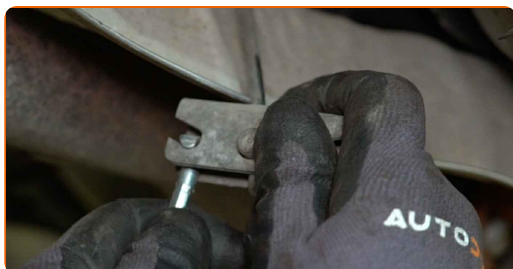


15

Ta bort parkeringsbromsens vajer.

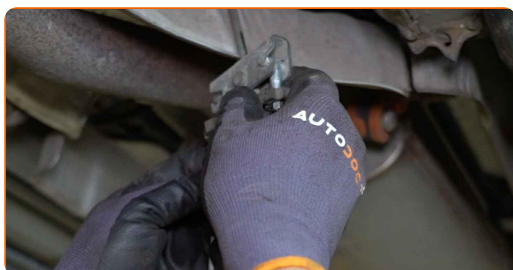
16

Sätt i en ny handbromsvajer.



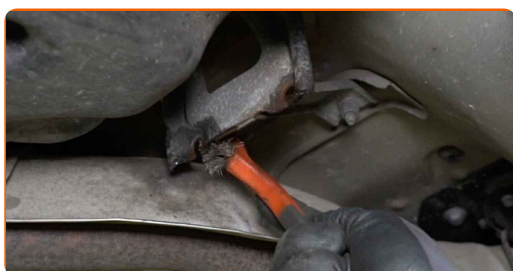
17

Fäst parkeringsbromsens vajer.



18

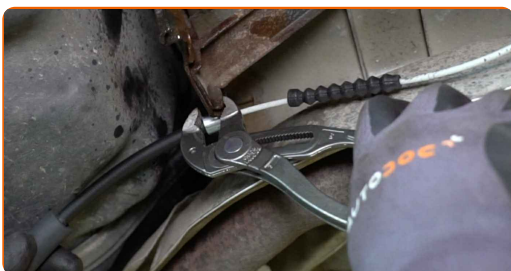
Rengör monteringsfästena på handbromsvajern. Använd en stålborste. Använd WD-40 aerosol.



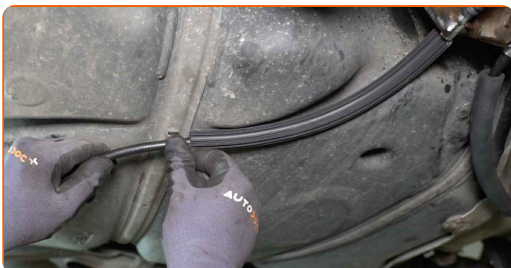
**19** Anslut parkeringsbromskabeln till parkeringsbromsen.



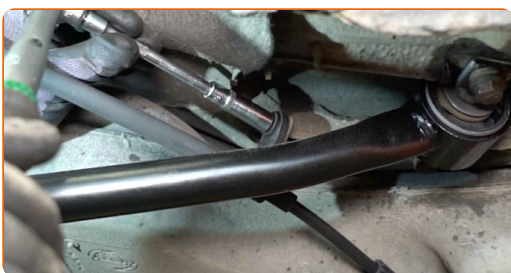
**20** Sätt fast parkeringsbromskabeln med låsklämman. Använd en vattenpumptång.



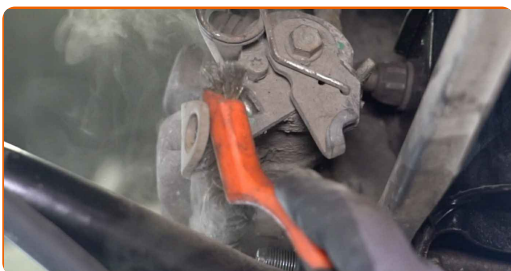
**21** Anslut parkeringsbromsens vajer till karossen.



**22** Skruva i fästet på handbromsvajern. Använd hylsnyckel Nr10. Använd en momentnyckel. Dra åt den till 6 Nm vridmoment.



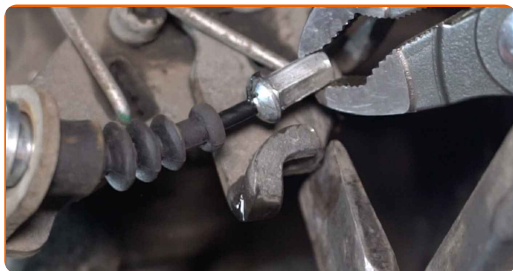
**23** Rengör fästet på parkeringsbromsens kabel. Använd en stålborste. Använd allrengöringsprej.





24

Montera parkeringsbromskabeln i fästet till bromsoket. Använd en kofot. Använd en vattenpumptång.



25

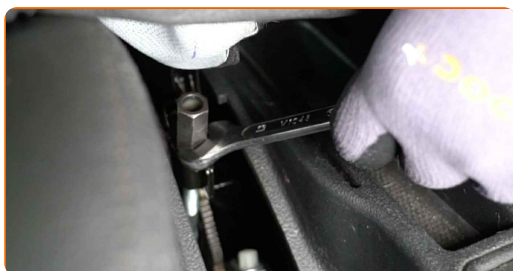
Sänk bilen.

26

Ta bort domkrafter och kilarna.

27

Justera spänningen i parkeringsbromsens kabel. Använd kombinyckel Nr 13.



28

Drag åt handbromsen (parkeringsbromsen).



**BRA GJORT!** 

**VISA FLER HANDLENINGSGUIDER**

# AUTODOC – HÖGKVALITATIVA OCH BILLIGA BILDELAR PÅ NÄTET

**AUTODOC MOBILAPP: ENORMA ERBJUDANDEN OCH BEKVÄM SHOPPING**

**AUTODOC**

GET IT ON Google Play

Download on the App Store

Download

**ETT URMÄRKT UTBUD AV RESERVDELAR FÖR DIN BIL**

**HANDBROMSVAJER: ETT BRETT UTBUD**

## **i FRISKRIVNINGSKLAUSUL:**

Dokumentet innehåller bara allmänna rekommendationer som kan vara användbara när du ska laga eller byta ut delar. AUTODOC ansvarar ej för eventuella skador, förluster, skador på egendom, eller liknande i samband med reparationen eller utbytet på grund av felaktig användning eller feltolkning av den försedda informationen.

AUTODOC ansvarar ej för möjliga misstag eller osäkerheter i denna guide. Informationen har endast informativt syfte och kan ej ersätta expertrådgivning.

AUTODOC ansvarar ej för felaktig användning eller användning av farlig utrustning, farliga verktyg och farliga bildelar. AUTODOC rekommenderar starkt att du alltid är försiktig och observerar säkerhetsreglerna vid reparation eller utbyte. Kom ihåg: användning av lågkvalitativa bildelar garanterar dig aldrig en tillräcklig säkerhetsnivå ute på vägarna.

© Copyright 2023 – Allt innehåll på denna hemsida, speciellt texter, bilder och grafer, är skyddade av copyright. Alla rättigheter, inklusive kopiering, offentliggörande till tredje part, ändringar och översättningar, ägs av AUTODOC SE.