



Byta styrled på **AUDI 80**
B3 (89, 89Q, 8A) –
utbytesguide

EN LIKNANDE VIDEOGUIDE



Denna video visar utbytesproceduren för en liknande bildel på ett annat fordon

Viktigt!

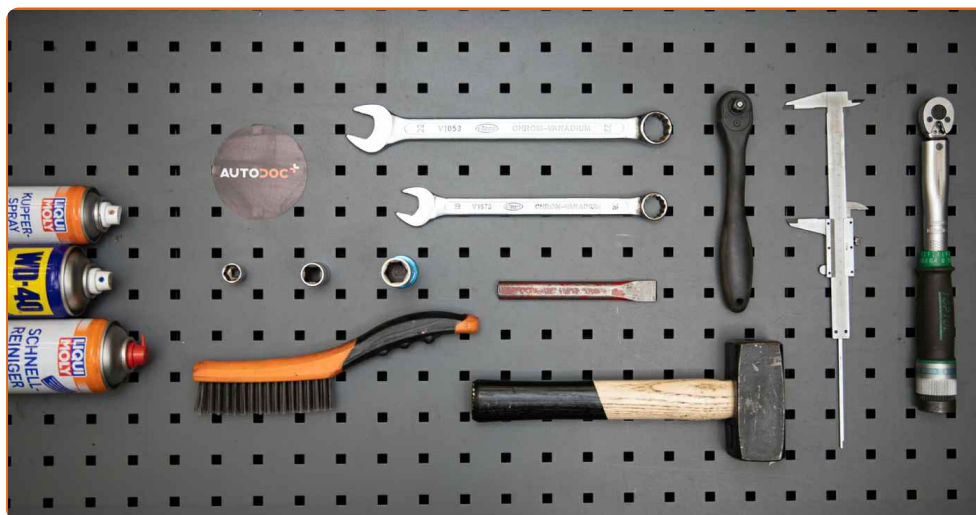
Den här utbytesproceduren kan göras på följande fordon:

AUDI 80 B3 (89, 89Q, 8A) 1.6, AUDI 80 B3 (89, 89Q, 8A) 1.8, AUDI 80 B3 (89, 89Q, 8A) 1.8 S, AUDI 80 B3 (89, 89Q, 8A) 1.8 E, AUDI 80 B3 (89, 89Q, 8A) 2.0 E, AUDI 80 B3 (89, 89Q, 8A) 1.6 D, AUDI 80 B3 (89, 89Q, 8A) 1.6 TD, AUDI 80 B3 (89, 89Q, 8A) 1.9 D, AUDI 80 B3 (89, 89Q, 8A) 2.0 E 16V, AUDI 80 B3 (89, 89Q, 8A) 1.8 S quattro, AUDI 80 B3 (89, 89Q, 8A) 1.8 quattro, AUDI 80 B3 (89, 89Q, 8A) 2.0 E quattro, AUDI 80 B3 (89, 89Q, 8A) 2.0 quattro, AUDI 80 B3 (89, 89Q, 8A) 2.0 E 16V quattro, AUDI 80 B3 (89, 89Q, 8A) 2.0, (+ 2)

Ordningen kan variera något beroende på bilens utformning.

Denna guide skapades med utgångspunkt i utbytesproceduren för en liknande bildel på: AUDI 80 B4 Sedan (8C2) 2.0

UTBYTE: STYRLED – AUDI 80 B3 (89, 89Q, 8A).
VERKTYG DU BEHÖVER:



- Stålbörste
- WD-40 aerosol
- Brake cleaner
- Kopparpasta
- Värmebeständigt keramiskt fett
- Momentnyckel
- Skiftnyckel Nr14
- Skiftnyckel Nr22
- Hylsa nr.17
- Krafthylsor för fälgar Nr17
- Spärnyckel
- Kullestragare
- Skjutmått
- Hjulcross

Köp verktyg

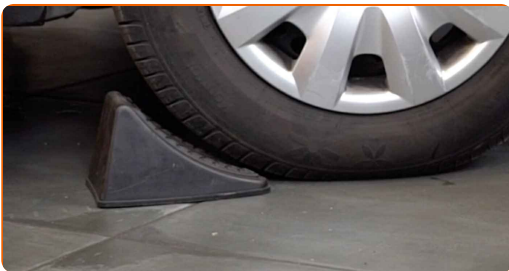
Utbyte: styrled – AUDI 80 B3 (89, 89Q, 8A). AUTODOCs experter rekommenderar:

- Byt ut styrstagsände i par.
- Förfarande för utbytet av höger och vänster styrstagsände är desamma.
- Notera: allt arbete med bilen – AUDI 80 B3 (89, 89Q, 8A) – bör göras medan motorn är avstängd.

GENOMFÖR UTBYTET I FÖLJANDE ORDNING:

1

Säkra bilen med kilar.



2

Lossa på hjulmonteringens bultar. Använd hjulmutterhylsor nr. 17



3

Höj bilens främre del och säkra fästdelarna.

4

Skruva av hjulbultarna.



AUTODOC rekommenderar:

- Varning! Håll i hjulet medan du skruvar loss fästbultarna för att undvika skador.
AUDI 80 B3 (89, 89Q, 8A)

5

Ta bort hjulet.



6

Vid demontering så ska du märka eller mäta exakta positionen för kullelet på parallelstaget eller räkna antalet varv för att förhindra feljustering efteråt. Använd ett skjutmått.



7

Rengör alla styrledens anslutningar. Använd en stålborste. Använd WD-40 aerosol.

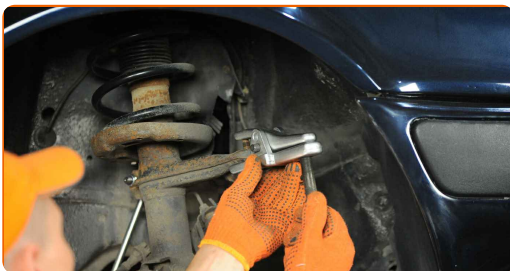
8

Skruva loss fästmuttern från styrspindelns ände. Använd hylsnyckel Nr17. Använd en spärrnyckel.



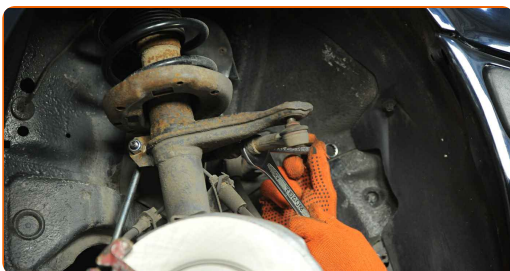
9

Koppla bort parallellstagsändan från styrspindelns. Använd en kullad avdragare.



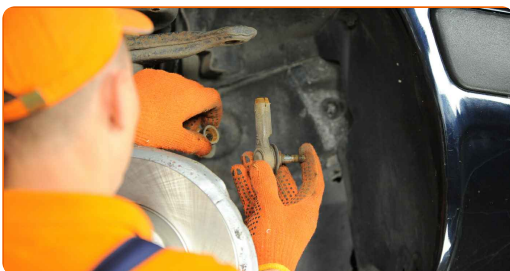
10

Lossa på låsmuttern som håller fast parallellstagsändan med parallellstaget. Använd kombinyckel Nr 14. Använd kombinyckel Nr 22.



11

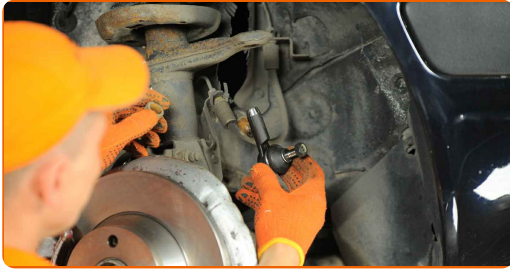
Skruva loss änden från parallellstaget.



12

Rengör monteringsställen av styrstagetsände. Använd en stålborste. Använd WD-40 aerosol.

13 Skruva fast en ny parallellstagsände.



Utbyte: styrled – AUDI 80 B3 (89, 89Q, 8A). Tips från AUTODOCs experter:

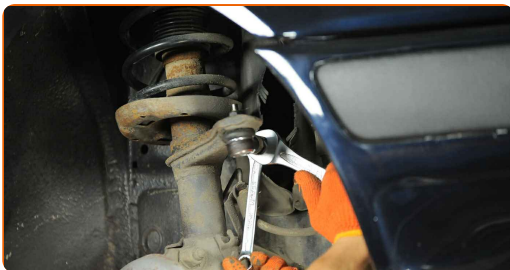
- När du ska installera tillbaka parallellstagsändan så ska du vrida den lika många varv eller låta den få samma gänglängd som du märkte eller mätte upp förut.

14 Koppla tillbaka parallellstagsändan till styrspindeln.

15 Skruva åt fästande skruven som kopplar styrstagsände till styrspindeln. Använd hylsnyckel Nr17. Använd en momentnyckel. Dra åt den till 30 Nm vridmoment.

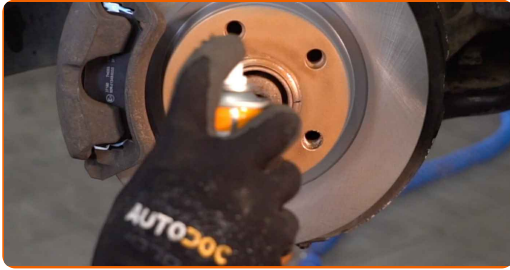


16 Dra åt parallellstagsändens låsmutter. Använd kombinyckel Nr 14. Använd kombinyckel Nr 22. Använd en momentnyckel. Dra åt den till 40 Nm vridmoment.



17 Behandla alla styrledens anslutningar. Använd kopparpasta.

18 Behandla området där bromsskivan kommer i kontakt med hjulfälgen. Använd värmebeständigt keramiskt fett.



19 Rengör ytan på bromsskivorna. Använd brake cleaner.



AUTODOC rekommenderar:

- Utbyte: styrled – AUDI 80 B3 (89, 89Q, 8A). Vänta några minuter efter applicering av sprayen.

20 Installera hjulet.



AUTODOC rekommenderar:

- Varning! Håll i hjulet medan du skruvar fast fästbultarna på bilen för att undvika skador. AUDI 80 B3 (89, 89Q, 8A)

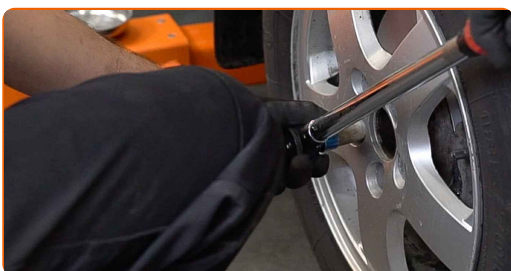
21

Skruva i hjulbultarna. Använd hjulmutterhylsor nr. 17



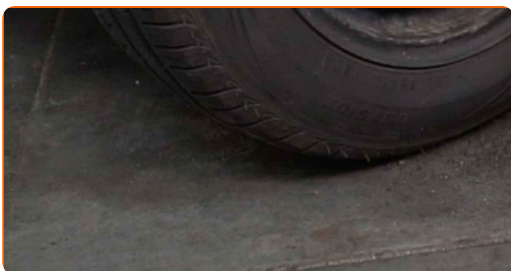
22

Sänk bilen och arbeta i omvänd ordning, dra åt hjulbultarna. Använd hjulmutterhylsor nr. 17 Använd en momentnyckel. Dra åt den till 120 Nm vridmoment.



23

Ta bort domkrafter och kilarna.



Utbyte: styrled – AUDI 80 B3 (89, 89Q, 8A). Tips från AUTODOCs experter:

- Kontrollera och justera hjulens läge vid behov.

BRA GJORT! 👍

VISA FLER HANDLEDNINGSGUIDER

AUTODOC – HÖGKVALITATIVA OCH BILLIGA BILDELAR PÅ NÄTET

AUTODOC MOBILAPP: ENORMA ERBJUDANDEN OCH BEKVÄM
SHOPPING

ETT URMÄRKT UTBUD AV RESERVDELAR FÖR DIN BIL

STYRLED: ETT BRETT UTBUD

i FRISKRIVNINGSKLAUSUL:

Dokumentet innehåller bara allmänna rekommendationer som kan vara användbara när du ska laga eller byta ut delar. AUTODOC ansvarar ej för eventuella skador, förluster, skador på egendom, eller liknande i samband med reparationen eller utbytet på grund av felaktig användning eller feltolkning av den försedda informationen.

AUTODOC ansvarar ej för möjliga misstag eller osäkerheter i denna guide. Informationen har endast informativt syfte och kan ej ersätta expertrådgivning.

AUTODOC ansvarar ej för felaktig användning eller användning av farlig utrustning, farliga verktyg och farliga bildelar. AUTODOC rekommenderar starkt att du alltid är försiktig och observerar säkerhetsreglerna vid reparation eller utbyte. Kom ihåg: användning av lågkvalitativa bildelar garanterar dig aldrig en tillräcklig säkerhetsnivå ute på vägarna.

© Copyright 2022 – Allt innehåll på denna hemsida, speciellt texter, bilder och grafer, är skyddade av copyright. Alla rättigheter, inklusive kopiering, offentliggörande till tredje part, ändringar och översättningar, ägs av AUTODOC GmbH.