



Byta ABS givare fram på
AUDI A3 Hatchback
(8L1) – utbytesguide

EN LIKNANDE VIDEOGUIDE



Denna video visar utbytesproceduren för en liknande bildel på ett annat fordon

Viktigt!

Den här utbytes proceduren kan göras på följande fordon:

AUDI A3 Hatchback (8L1) 1.6, AUDI A3 Hatchback (8L1) 1.8, AUDI A3 Hatchback (8L1) 1.8 T, AUDI A3 Hatchback (8L1) 1.9 TDI, AUDI A3 Hatchback (8L1) 1.8 T quattro, AUDI A3 Hatchback (8L1) S3 quattro, AUDI A3 Hatchback (8L1) 1.9 TDI quattro

Ordningen kan variera något beroende på bilens utformning.

Denna guide skapades med utgångspunkt i utbytesproceduren för en liknande bildel på: VW Golf IV Hatchback (1J1) 1.6

UTBYTE: ABS GIVARE – AUDI A3 HATCHBACK (8L1).
VERKTYG DU KAN BEHÖVA:



- Stålbörste
- Rengöringsborste i nylon
- WD-40 aerosol
- Brake cleaner
- Elektronikspray
- Kopparpasta
- Universal smörjning
- Momentnyckel
- Torxbit T30
- Insex bit Nr. H5
- Insex bit Nr. H7
- Krafthylsor för fälgar Nr17
- Spärnyckel
- Platt skruvmejsel
- Drivdorn
- Svängjärn
- Hammare
- Kofot
- Hjulklöss

Köp verktyg

Utbyte: ABS givare – AUDI A3 Hatchback (8L1). Tips från AUTODOC:

- Allt arbete bör göras med motorn avstängd.

UTBYTE: ABS GIVARE – AUDI A3 HATCHBACK (8L1). TA FÖLJANDE STEG:

1 Säkra bilen med kilar.

2 Lossa på hjulmonteringens bultar. Använd hjulmutterhylsor nr. 17



3 Hög bilens främre del och säkra fästdelarna.

4 Skruva av hjulbultarna.



AUTODOC rekommenderar:

- Varning! Håll i hjulet medan du skruvar loss fästbultarna för att undvika skador.
AUDI A3 Hatchback (8L1)

5 Ta bort hjulet.



6 Rengör ABS-sensorns fästelement. Använd en rengöringsborste i nylon. Använd WD-40 aerosol.



7 Koppla isär kontakten till ABS-sensorn. Använd en plattmejsel.

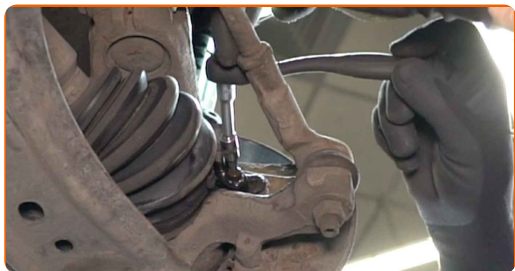


8 Rengör ABS-sensorns fästelement. Använd en stålborste. Använd WD-40 aerosol.



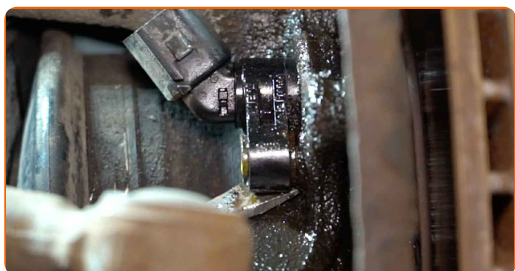
9

Skruva loss ABS-sensorns fästelement. Använd HEX Nr. H5. Använd en spärrnyckel.



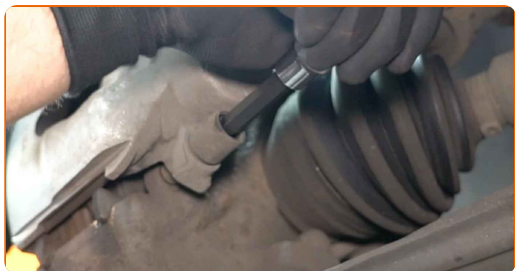
10

Ta bort dammskyddskåporna från bromsokets styrstift. Använd en kofot.



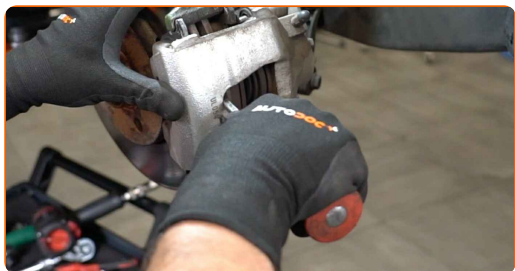
11

Skruva loss bromsokets fästelement. Använd HEX Nr. H7. Använd en spärrnyckel. Använd en trycknyckel.



12

Sära på bromsbeläggen. Använd en kofot.



13

Avlägsna bromsoket.

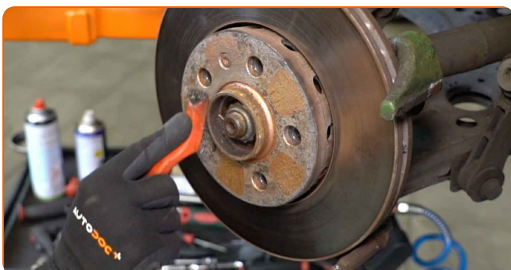


Utbyte: ABS givare – AUDI A3 Hatchback (8L1). Proffsen rekommenderar:

- Knyt fast bromsoket till fjädringen eller karossen med hjälp av kablar, trådar eller rep utan att koppla ifrån bromsslangen för att förhindra tryckfall i bromssystemet.
- Se till att bromsoket inte hänger på bromsslangen.
- Trycka inte på bromspedalen efter du har avlägsnat bromsoket. Då kan kolven falla ut ur bromscylindern och bromsvätska och tryckförluster kan inträffa vilket förstör hela systemet.
- Kontrollera bromsokets bultar, styrpinnar och dammasker. Rengör dessa och byt ut om nödvändigt.

14

Rengör bromsskivans fäste. Använd en stålborste. Använd WD-40 aerosol.



15

Skruva loss bromsskivans fästelement. Använd Torx T30. Använd en spärrnyckel.



16

Avlägsna bromsskivan.



17

Koppla bort ABS-sensorn. Använd ett körnare dorn. Använd en hammare. Använd en kofot.



18

Rengör ABS-sensorns monteringsfäste. Använd en stålborste. Använd WD-40 aerosol.



19

Behandla ABS-sensorns fäste. Använd en multi purpose smörjmedel.



20

Koppla tillbaka ABS sensor.



21

Dra åt fästet som kopplar ihop ABS-sensorn med styrspindeln. Använd HEX Nr. H5. Använd en momentnyckel. Dra åt den till 6 Nm vridmoment.



22

Behandla ABS-sensorns kontaktdon. Använd dielektrikfett.



23

Fästa kontakten till ABS-sensorn.



24

Rengör navet. Använd en stålborste. Behandla kontaktytan. Använd kopparpasta.



25

Installera bromsskivan.



26

Dra åt bromsskivans fästelement. Använd Torx T30. Använd en momentnyckel. Dra åt den till 6 Nm vridmoment.



27

Installera bromsoket och justera den. Använd HEX Nr. H7. Använd en momentnyckel. Dra åt den till 30 Nm vridmoment.



28 Sätt fast locken på glidpinnarnas damasker i bromsoket.



29 Rengör fälgens monteringssäte. Använd en stålborste.



30 Behandla området där bromsskivan kommer i kontakt med hjulfälgen. Använd kopparpasta.



31 Rengör ytan på bromsskivorna. Använd brake cleaner.



AUTODOC rekommenderar:

- Utbyte: ABS givare – AUDI A3 Hatchback (8L1). Vänta några minuter efter applicering av sprayen.

32 Installera hjulet.



AUTODOC rekommenderar:

- Varning! Håll i hjulet medan du skruvar fast fästbultarna på bilen för att undvika skador. AUDI A3 Hatchback (8L1)

33 Skruva i hjulbultarna. Använd hjulmutterhylsor nr. 17



34 Sänk bilen och arbeta i omvänd ordning, dra åt hjulbultarna. Använd hjulmutterhylsor nr. 17 Använd en momentnyckel. Dra åt den till 120 Nm vridmoment.



35

Ta bort domkrafter och kilarna.



BRA GJORT! 

VISA FLER HANDLEDNINGSGUIDER

AUTODOC – HÖGKVALITATIVA OCH BILLIGA BILDELAR PÅ NÄTET

AUTODOC MOBILAPP: ENORMA ERBJUDANDEN OCH BEKVÄM SHOPPING

+ AUTODOC

GET IT ON
Google Play

Download on the
App Store

Download

ETT URMÄRKT UTBUD AV RESERVDELAR FÖR DIN BIL

ABS GIVARE: ETT BRETT UTBUD

i FRISKRIVNINGSKLAUSUL:

Dokumentet innehåller bara allmänna rekommendationer som kan vara användbara när du ska laga eller byta ut delar. AUTODOC ansvarar ej för eventuella skador, förluster, skador på egendom, eller liknande i samband med reparationen eller utbytet på grund av felaktig användning eller feltolkning av den försedda informationen.

AUTODOC ansvarar ej för möjliga misstag eller osäkerheter i denna guide. Informationen har endast informativt syfte och kan ej ersätta expertrådgivning.

AUTODOC ansvarar ej för felaktig användning eller användning av farlig utrustning, farliga verktyg och farliga bildelar. AUTODOC rekommenderar starkt att du alltid är försiktig och observerar säkerhetsreglerna vid reparation eller utbyte. Kom ihåg: användning av lågkvalitativa bildelar garanterar dig aldrig en tillräcklig säkerhetsnivå ute på vägarna.

© Copyright 2023 – Allt innehåll på denna hemsida, speciellt texter, bilder och grafer, är skyddade av copyright. Alla rättigheter, inklusive kopiering, offentliggörande till tredje part, ändringar och översättningar, ägs av AUTODOC SE.