



Byta främre undre arm
på **AUDI A4 B6/B7**
Cabriolet (8H7, 8HE) –
utbytesguide

EN LIKNANDE VIDEOGUIDE



Denna video visar utbytesproceduren för en liknande bildel på ett annat fordon

Viktigt!

Den här utbytesproceduren kan göras på följande fordon:

AUDI A4 B6/B7 Cabriolet (8H7, 8HE) 3.2 FSI, AUDI A4 B6/B7 Cabriolet (8H7, 8HE) 3.2 FSI quattro, AUDI A4 B6/B7 Cabriolet (8H7, 8HE) 2.0 TDI, AUDI A4 B6/B7 Cabriolet (8H7, 8HE) 3.0 TDI quattro, AUDI A4 B6/B7 Cabriolet (8H7, 8HE) 2.7 TDI

Ordningen kan variera något beroende på bilens utformning.

Denna guide skapades med utgångspunkt i utbytesproceduren för en liknande bildel på: AUDI A4 B6 Avant (8E5) 1.9 TDI

**UTBYTE: FRÄMRE UNDRE ARM – AUDI A4 B6/B7
CABRIOLET (8H7, 8HE). LISTA ÖVER VERKTYG DU
KOMMER BEHÖVA:**



- Stålbörste
- WD-40 aerosol
- Brake cleaner
- Universal smörjning
- Kopparpasta
- Skiftnyckel Nr18
- Hylsa nr.10
- Hylsa nr.18
- Krafthylsor för fälgar Nr17
- Spärnyckel
- Momentnyckel
- Stjärnskruvmejsel
- Platt Skruvmejsel
- Kullestragare
- Kofot
- Hydraulisk transmissions domkraft
- Hjulklöss

Köp verktyg

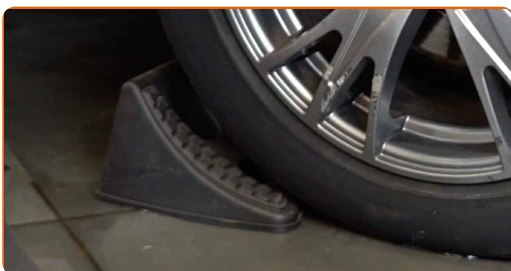
Utbyte: främre undre arm – AUDI A4 B6/B7 Cabriolet (8H7, 8HE). AUTODOCs experter rekommenderar:

- Ersättningsförfarandet är identiskt för de vänstra och de högra nedre bärarmarna.
- Allt arbete bör göras med motorn avstängd.

UTBYTE: FRÄMRE UNDRE ARM – AUDI A4 B6/B7 CABRIOLET (8H7, 8HE). ANVÄND FÖLJANDE PROCEDUR:

1

Säkra bilen med kilar.



2

Lossa på hjulmonteringens bultar. Använd hjulmutterhylsor nr. 17



3

Höj bilens främre del och säkra fästdelarna.

4

Skruva av hjulbultarna.

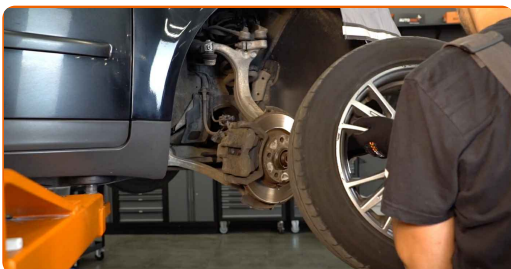


AUTODOC rekommenderar:

- Viktigt! Håll i hjulet medan du skruvar loss fästbultarna. AUDI A4 B6/B7 Cabriolet (8H7, 8HE)

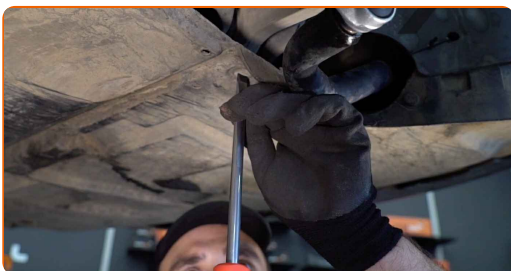
5

Ta bort hjulet.



6

Skruva loss fästbultarna från skyddskåpan. Använd en plattmejsel.



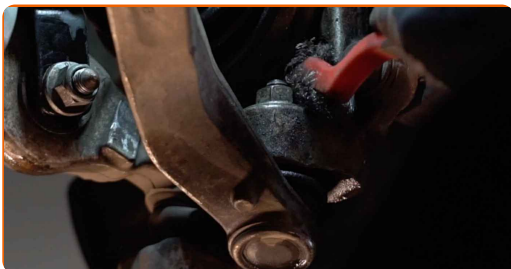
7

Avlägsna skyddskåpan.



8

Rengör alla leder på armen. Använd en stålborste. Använd WD-40 aerosol.

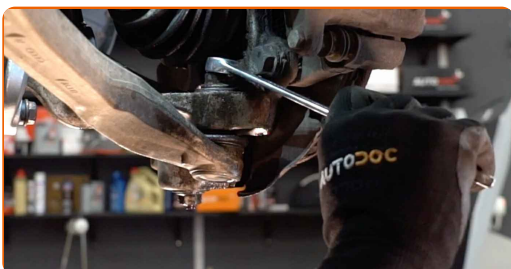


Utbyte: främre undre arm – AUDI A4 B6/B7 Cabriolet (8H7, 8HE). Tips:

- Vänta ett par minuter efter att du använt aerosolen.
- Använd skyddsglasögon.

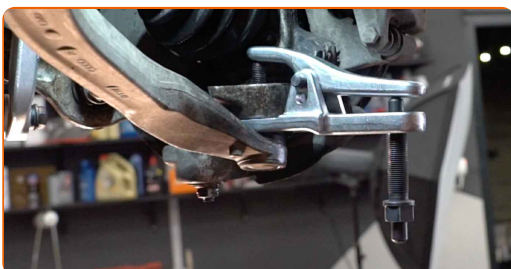
9

Skruva loss kullelets fästelement från styrspindeln. Använd kombinyckel Nr 18.



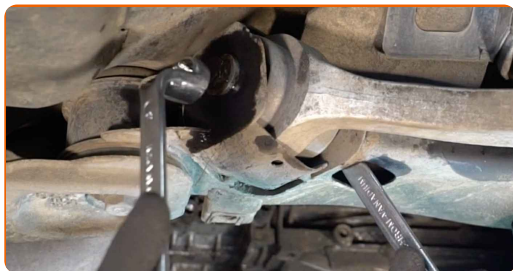
10

Koppla loss kulletet från styrspindeln. Använd en kulle avdragare.



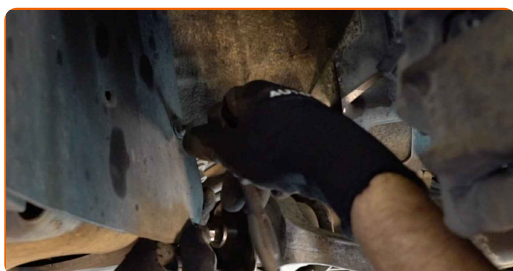
11

Skruva loss fästningarna som koppla länkarmen till underredet. Använd kombinyckel Nr 18 (2 delar).



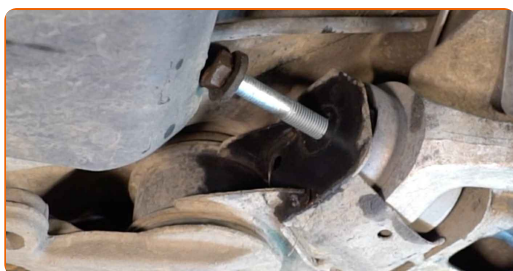
12

Skrova loss och ta bort fästningarna till hjulbågskyddet. Använd en Phillips skruvmejsel. Använd hylsnyckel Nr10. Använd en spärrnyckel.



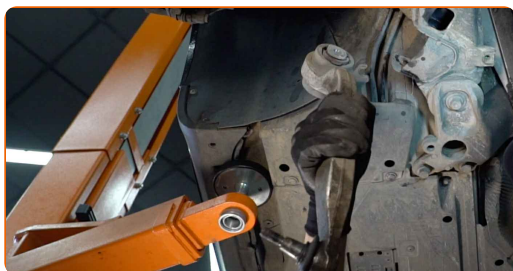
13

Ta bort fixdubben. Använd en kofot.



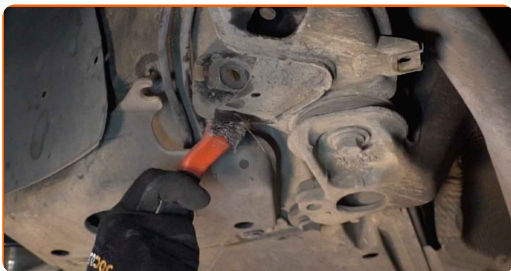
14

Avlägsna spaken.



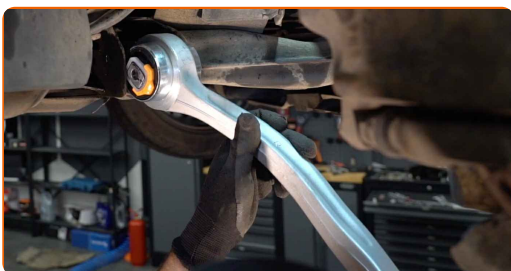
15

Rengör monteringssätena och gängorna på länkarman. Använd en stålborste. Använd WD-40 aerosol.



16

Installera den nya spaken.



Utbyte: främre undre arm – AUDI A4 B6/B7 Cabriolet (8H7, 8HE). AUTODOC rekommenderar:

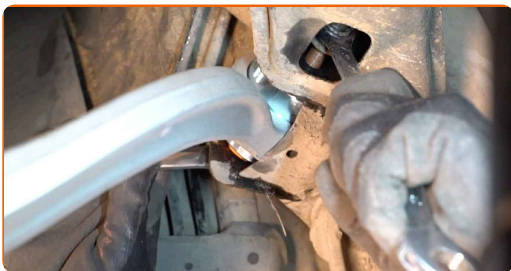
- Använd alltid och enbart bara nya bultar och muttrar vid installation.
- Skada inte kullelets hölje.

17

Installer fästningsbulten.



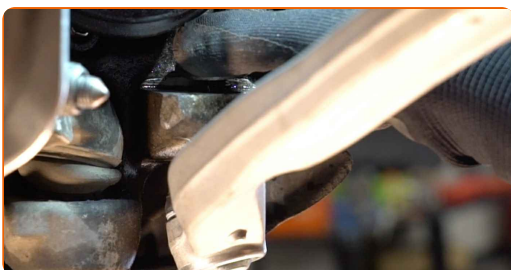
18 Skruva in bakre fästningarna som kopplar länkarmen till underredet. Använd kombinyckel Nr 18 (2 delar).



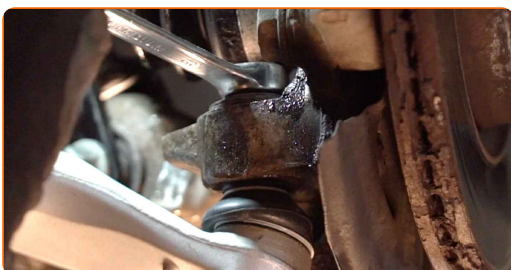
19 Behandla alla lederna på armen. Använd en multi purpose smörjmedel. Använd en plattmejsel.



20 Koppla kulleket till styrspindeln.

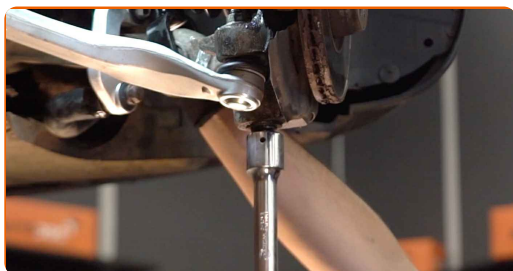


21 Skruva infästningarna för kulleket. Använd kombinyckel Nr 18. Dra inte åt den.



22

Stötta upp stången. Använd en hydraulisk domkraft.



23

Dra åt det bakre fästet som förbinder styrarmen med hjälpramen. Använd kombinyckel Nr18. Använd hylsnyckel Nr18. Använd en momentnyckel. Dra åt den till 70 Nm vridmoment.+180°

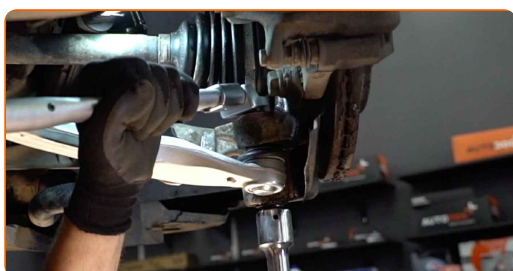


Utbyte: främre undre arm – AUDI A4 B6/B7 Cabriolet (8H7, 8HE). Proffsen rekommenderar:

- Viktigt! Se till att använda nya fästen.

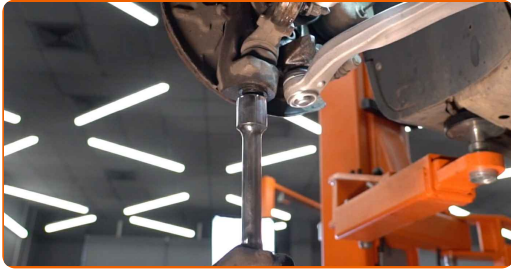
24

Dra åt kullelets fästelement. Använd hylsnyckel Nr18. Använd en momentnyckel. Dra åt den till 120 Nm vridmoment.



25

Avlägsna stödet underifrån stängen.

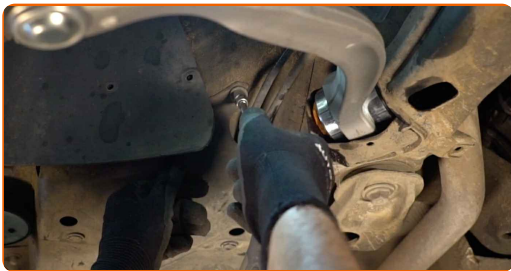


AUTODOC rekommenderar:

- Sänk ner den hydrauliska domkraften försiktigt, utan ryck, för att undvika skador på delar och mekanismer.

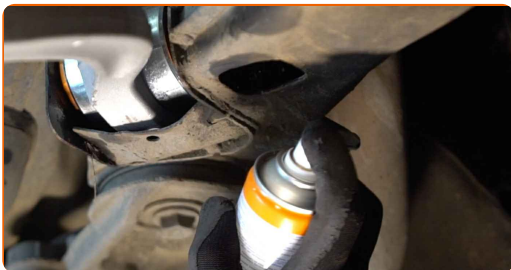
26

Montera och dra åt fästningarna till hjulbågskyddet. Använd en Phillips skruvmejsel. Använd hylsnyckel Nr10. Använd en spärrnyckel.



27

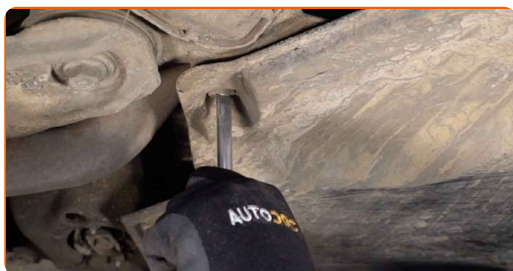
Behandla alla lederna på armen. Använd kopparpasta.



28 Installera skyddskåpan.



29 Dra åt skyddskåpan fästbultar. Använd en plattmejsel.



30 Behandla området där bromsskivan kommer i kontakt med hjulfälgen. Använd kopparpasta.



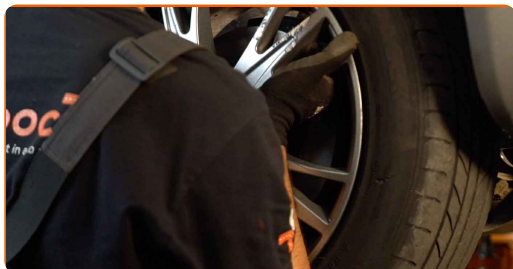
31 Rengör ytan på bromsskivorna. Använd brake cleaner.



AUTODOC rekommenderar:

- Utbyte: främre undre arm – AUDI A4 B6/B7 Cabriolet (8H7, 8HE). Vänta några minuter efter applicering av sprayen.

32 Installera hjulet.



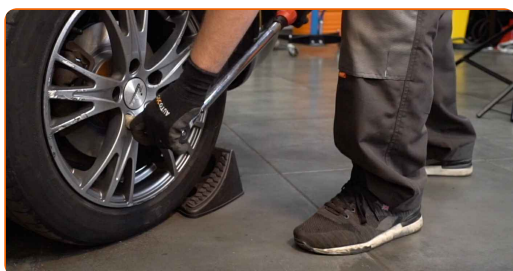
Utbyte: främre undre arm – AUDI A4 B6/B7 Cabriolet (8H7, 8HE). Tips från AUTODOCs experter:

- Håll upp hjulet när du skruvar i bultarna, för att undvika att du skadar dig.

33 Skruva i hjulbultarna. Använd hjulmutterhylsor nr. 17



34 Sänk bilen och arbeta i omvänd ordning, dra åt hjulbultarna. Använd en momentnyckel. Dra åt den till 120 Nm vridmoment.



35

Ta bort domkrafter och kilarna.



BRA GJORT! 

VISA FLER HANDLEDNINGSGUIDER

AUTODOC – HÖGKVALITATIVA OCH BILLIGA BILDELAR PÅ NÄTET

AUTODOC MOBILAPP: ENORMA ERBJUDANDEN OCH BEKVÄM SHOPPING



+ AUTODOC

GET IT ON  **Google Play**

 **Download on the App Store**

Download

ETT URMÄRKT UTBUD AV RESERVDELAR FÖR DIN BIL

LÄNKARM: ETT BRETT UTBUD

FRISKRIVNINGSKLAUSUL:

Dokumentet innehåller bara allmänna rekommendationer som kan vara användbara när du ska laga eller byta ut delar. AUTODOC ansvarar ej för eventuella skador, förluster, skador på egendom, eller liknande i samband med reparationen eller utbytet på grund av felaktig användning eller feltolkning av den försedda informationen.

AUTODOC ansvarar ej för möjliga misstag eller osäkerheter i denna guide. Informationen har endast informativt syfte och kan ej ersätta expertrådgivning.

AUTODOC ansvarar ej för felaktig användning eller användning av farlig utrustning, farliga verktyg och farliga bildelar. AUTODOC rekommenderar starkt att du alltid är försiktig och observerar säkerhetsreglerna vid reparation eller utbyte. Kom ihåg: användning av lågkvalitativa bildelar garanterar dig aldrig en tillräcklig säkerhetsnivå ute på vägarna.

© Copyright 2022 – Allt innehåll på denna hemsida, speciellt texter, bilder och grafer, är skyddade av copyright. Alla rättigheter, inklusive kopiering, offentliggörande till tredje part, ändringar och översättningar, ägs av AUTODOC GmbH.