



Byta bromsbelägg bak
på **AUDI A6 Avant (4F5,
C6)** – utbytesguide

EN LIKNANDE VIDEOGUIDE



Denna video visar utbytesproceduren för en liknande bildel på ett annat fordon

Viktigt!

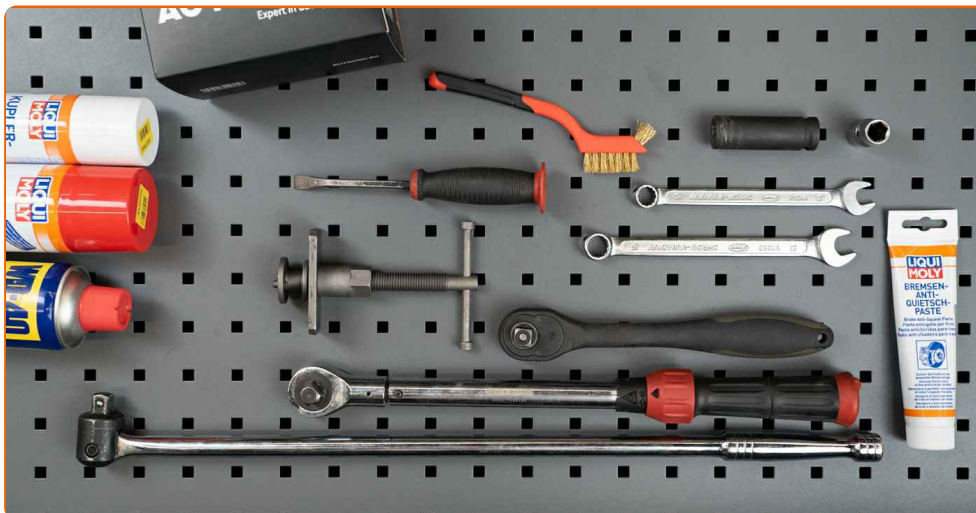
Den här utbytesproceduren kan göras på följande fordon:

AUDI A6 Avant (4F5, C6) 3.0 TFSI quattro, AUDI A6 Avant (4F5, C6) 2.0 TDI, AUDI A6 Avant (4F5, C6) 2.7 TDI, AUDI A6 Avant (4F5, C6) 3.0 TDI quattro, AUDI A6 Avant (4F5, C6) 3.2 FSI, AUDI A6 Avant (4F5, C6) 3.2 FSI quattro, AUDI A6 Avant (4F5, C6) 4.2 quattro, AUDI A6 Avant (4F5, C6) 2.4, AUDI A6 Avant (4F5, C6) 2.4 quattro, AUDI A6 Avant (4F5, C6) 2.7 TDI quattro, AUDI A6 Avant (4F5, C6) 2.0 TFSI, AUDI A6 Avant (4F5, C6) 4.2 FSI quattro, AUDI A6 Avant (4F5, C6) 2.8 FSI, AUDI A6 Avant (4F5, C6) 3.0 quattro, AUDI A6 Avant (4F5, C6) 2.8 FSI quattro, (+ 1)

Ordningen kan variera något beroende på bilens utformning.

Denna guide skapades med utgångspunkt i utbytesproceduren för en liknande bildel på: AUDI A6 Sedan (4F2, C6) 2.0 TDI

**UTBYTE: BROMSBELÄGG – AUDI A6 AVANT (4F5, C6).
LISTA ÖVER VERKTYG DU KOMMER BEHÖVA:**



- Stålbörste
- WD-40 aerosol
- Brake cleaner
- Anti gnissel pasta
- Kopparpasta
- Skiftnyckel Nr15
- Hylsa nr.13
- Bromskolvsverktyg
- Krafthylsor för fälgar Nr17
- Spärnnyckel
- Momentnyckel
- Kofot
- Hjulcross

Köp verktyg

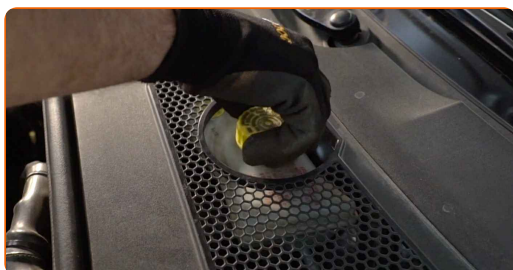
Utbyte: bromsbelägg – AUDI A6 Avant (4F5, C6). Tips från AUTODOC:

- Byt ut bromsbelägen för båda axlarna samtidigt. Dettra förser effektivare inbromsning.
- Tillvägagångs sättet är det samma för alla bromsklossar på samma axel.
- Allt arbete bör göras med motorn avstängd.

UTBYTE: BROMSBELÄGG – AUDI A6 AVANT (4F5, C6). TA FÖLJANDE STEG:

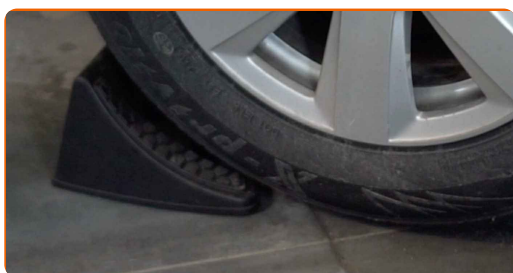
1

Öppna motorhuven. Skruva av bromsvätske reservoarens lock.



2

Säkra bilen med kilar.



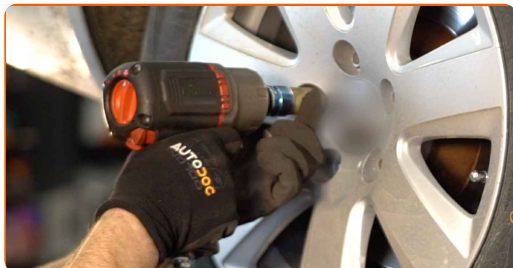
3

Lossa på hjulmonteringens bultar. Använd hjulmutterhylsor nr. 17



4 Hög bilens bakre del och säkra fästdelarna.

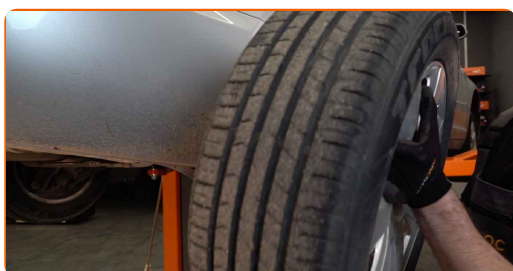
5 Skruva av hjulbultarna.



Utbyte: bromsbelägg – AUDI A6 Avant (4F5, C6). Tips:

- För att undvika att skada dig, håll upp hjulet när du skruvar loss bultarna.

6 Rengör bultarna till bromsoket. Använd en stålborste. Använd WD-40 aerosol.

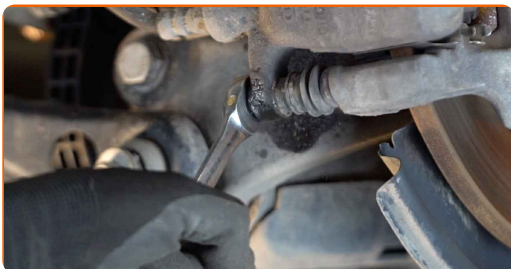


7 Skruva loss bromsokets fästelement. Använd kombinyckel Nr 15. Använd hylsnyckel Nr13. Använd en spärrnyckel.



8

Avlägsna bromsoket. Använd en kofot.

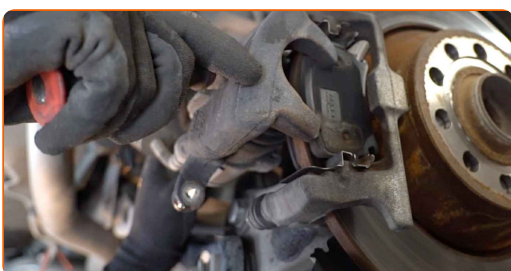


Utbyte: bromsbelägg – AUDI A6 Avant (4F5, C6). AUTODOC rekommenderar:

- Knyt fast bromsoket till fjädringen eller karossen med hjälp av kablar, trådar eller rep utan att koppla ifrån bromsslangen för att förhindra tryckfall i bromssystemet.
- Se till att bromsoket inte hänger på bromsslangen.
- Trycka inte på bromspedalen efter du har avlägsnat bromsoket. Då kan kolven falla ut ur bromscylindern och bromsvätska och tryckförluster kan inträffa vilket förstör hela systemet.
- Kontrollera bromsokets bultar, styrpinnar och dammasker. Rengör dessa och byt ut om nödvändigt.

9

Ta bort bromsbeläggen. Använd en kofot.

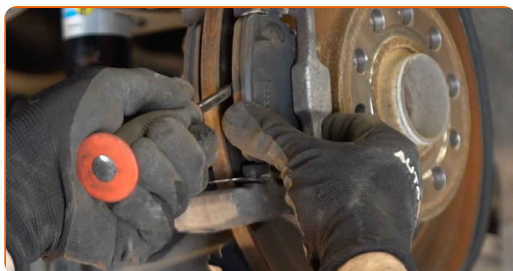


Utbyte: bromsbelägg – AUDI A6 Avant (4F5, C6). AUTODOCs experter rekommenderar:

- Mät bromsskivans tjocklek. Den måste alltid bytas ut när den nått sin slitgräns som anges av tillverkaren.

10

Rengör bromsokets anordning från smuts och damm. Använd en stålborste. Använd brake cleaner.

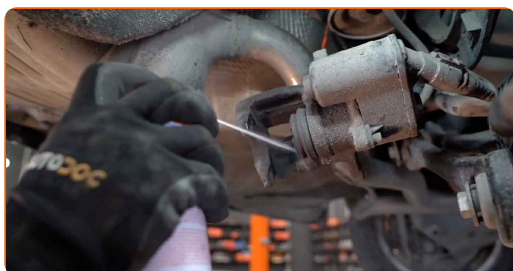


AUTODOC rekommenderar:

- Utbyte: bromsbelägg – AUDI A6 Avant (4F5, C6). Vänta några minuter efter applicering av sprayen.

11

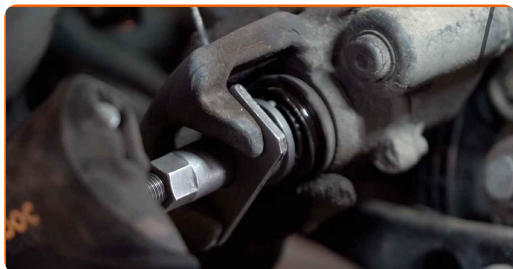
Behandla bromsokets kolv. Använd brake cleaner.



Utbyte: bromsbelägg – AUDI A6 Avant (4F5, C6). Tips:

- Vänta ett par minuter efter att du använt aerosolen.

12 Tryck in bromsokskolven. Använd bromskolvsvrktyg.



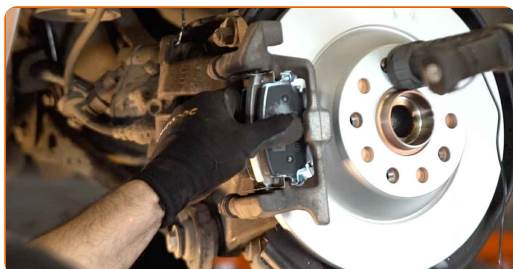
13 Behandla bromsklossarna på området där ytan kommer i kontakt med bromsokets konsol. Använd anti gnissel pasta.



Utbyte: bromsbelägg – AUDI A6 Avant (4F5, C6). Tips från AUTODOCs experter:

- Kontrollera att skivans ytor är rena innan du installerar beläggen.

14 Installera nya bromsbelägg.

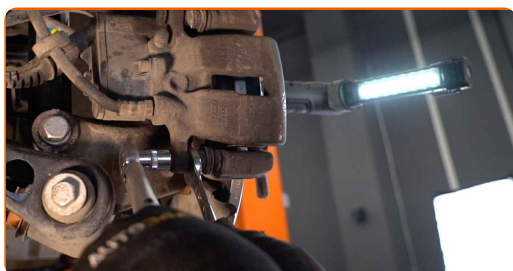


AUTODOC rekommenderar:

- Se till att beläggen är installerade med fodringen vänd mot skivan.

15

Installera bromsoket och justera den. Använd kombinyckel Nr 15. Använd hylsnyckel Nr13. Använd en momentnyckel. Dra åt den till 35 Nm vridmoment.



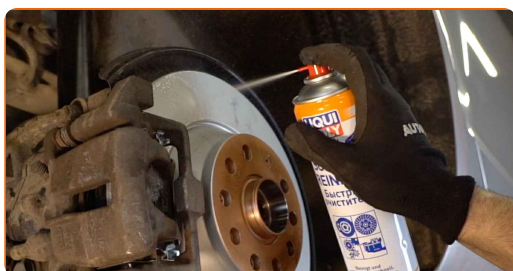
16

Behandla området där bromsskivan kommer i kontakt med hjulfälgen. Använd kopparpasta.



17

Rengör ytan på bromsskivorna. Använd brake cleaner.



Utbyte: bromsbelägg – AUDI A6 Avant (4F5, C6). AUTODOC rekommenderar:

- Vänta ett par minuter efter att du använt aerosolen.

18

Installera hjulet.

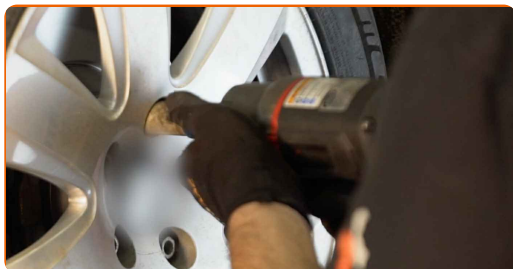


AUTODOC rekommenderar:

- Viktigt! Håll i hjulet när du skruvar fast fästbultarna. AUDI A6 Avant (4F5, C6)

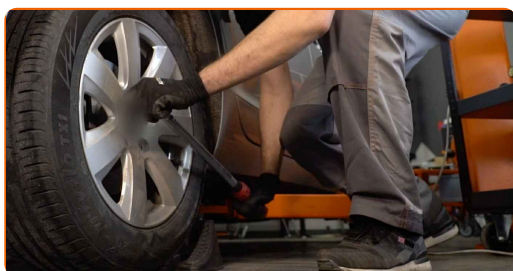
19

Skruva i hjulbultarna. Använd hjulmutterhylsor nr. 17



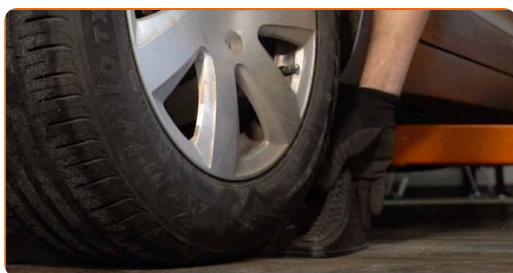
20

Sänk bilen och arbeta i omvänd ordning, dra åt hjulbultarna. Använd en momentnyckel. Dra åt den till 120 Nm vridmoment.



21

Ta bort domkrafter och kilarna.

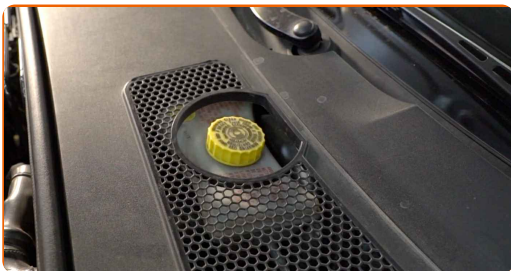


Utbyte: bromsbelägg – AUDI A6 Avant (4F5, C6). Tips från AUTODOCs experter:

- Kontrollera bromsvätskenivån i expansionstanken och fyll på vid behov.

22

Dra åt locket på bromsvätskebehållaren.



AUTODOC rekommenderar:

- AUDI A6 Avant (4F5, C6) – Tryck ned bromspedalen flera gånger tills den känns fast, utan att starta motorn.

23

Stäng motorhuven.

Utbyte: bromsbelägg – AUDI A6 Avant (4F5, C6). AUTODOCs experter rekommenderar:

- Sakta ned försiktigt de första 150-200 km efter du har bytt ut dina bromsbelägg. Undvik plötsliga skarpa inbromsningar.

BRA GJORT! 

VISA FLER HANDLENINGSGUIDER

AUTODOC – HÖGKVALITATIVA OCH BILLIGA BILDELAR PÅ NÄTET

AUTODOC MOBILAPP: ENORMA ERBJUDANDEN OCH BEKVÄM SHOPPING

ETT URMÄRKT UTBUD AV RESERVDELAR FÖR DIN BIL

BROMSBELÄGG: ETT BRETT UTBUD

FRISKRIVNINGSKLAUSUL:

Dokumentet innehåller bara allmänna rekommendationer som kan vara användbara när du ska laga eller byta ut delar. AUTODOC ansvarar ej för eventuella skador, förluster, skador på egendom, eller liknande i samband med reparationen eller utbytet på grund av felaktig användning eller feltolkning av den försedda informationen.

AUTODOC ansvarar ej för möjliga misstag eller osäkerheter i denna guide. Informationen har endast informativt syfte och kan ej ersätta expertrådgivning.

AUTODOC ansvarar ej för felaktig användning eller användning av farlig utrustning, farliga verktyg och farliga bildelar. AUTODOC rekommenderar starkt att du alltid är försiktig och observerar säkerhetsreglerna vid reparation eller utbyte. Kom ihåg: användning av lågkvalitativa bildelar garanterar dig aldrig en tillräcklig säkerhetsnivå ute på vägarna.

© Copyright 2023 – Allt innehåll på denna hemsida, speciellt texter, bilder och grafer, är skyddade av copyright. Alla rättigheter, inklusive kopiering, offentliggörande till tredje part, ändringar och översättningar, ägs av AUTODOC GmbH.