



Byta bromsskivor fram på  
**AUDI A6 Sedan (4A2,  
C4)** – utbytesguide

## EN LIKNANDE VIDEOGUIDE



Denna video visar utbytesproceduren för en liknande bildel på ett annat fordon

### Viktigt!

Den här utbytes proceduren kan göras på följande fordon:

AUDI A6 Sedan (4A2, C4) 2.5 TDI, AUDI A6 Sedan (4A2, C4) 2.6, AUDI A6 Sedan (4A2, C4) 2.8, AUDI A6 Sedan (4A2, C4) 2.6 quattro, AUDI A6 Sedan (4A2, C4) 2.8 quattro, AUDI A6 Sedan (4A2, C4) 2.5 TDI quattro, AUDI A6 Sedan (4A2, C4) 2.3, AUDI A6 Sedan (4A2, C4) 2.3 quattro, AUDI A6 Sedan (4A2, C4) 2.4

Ordningen kan variera något beroende på bilens utformning.

Denna guide skapades med utgångspunkt i utbytesproceduren för en liknande bildel på: AUDI A6 Avant (4B5, C5) 2.4

**UTBYTE: BROMSSKIVOR – AUDI A6 SEDAN (4A2, C4).  
LISTA ÖVER VERKTYG DU KOMMER BEHÖVA:**



- Stålbörste
- Rengöringsborste i nylon
- WD-40 aerosol
- Brake cleaner
- Kopparpasta
- Momentnyckel
- Hylsa nr.17
- Insex bit Nr. H7
- Krafthylsor för fälgar Nr17
- Spärnyckel
- Svängjärn
- Bromskolvsverktyg
- Kofot
- Hjulloss

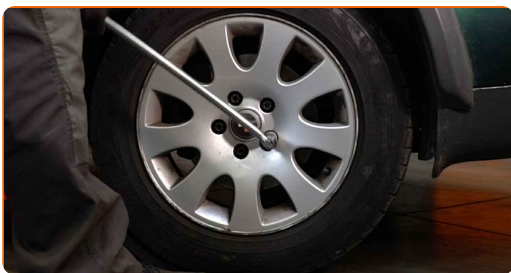
**Köp verktyg**

## AUTODOC rekommenderar:

- Byt ut bromsskivorna på din AUDI A6 Sedan (4A2, C4) bil för båda axlarna. Detta kommer ge dig en jämn bromseffekt vid inbromsning.
- Tillvägagångssättet är det samma för byte av bromsskivor på samma axel.
- Byt alltid ut bromsbeläggen när du byter ut bromsskivorna.
- Notera: allt arbete med bilen – AUDI A6 Sedan (4A2, C4) – bör göras medan motorn är avstängd.

## GENOMFÖR UTBYTET I FÖLJANDE ORDNING:

- 1 Öppna motorhuven. Skruva av bromsvätske reservoarens lock.
- 2 Säkra bilen med kilar.
- 3 Lossa på hjulmonteringens bultar. Använd hjulmutterhylsor nr. 17



- 4 Hög bilens främre del och säkra fästdelarna.

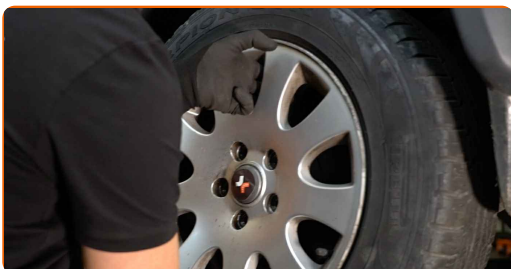
**5** Skruva av hjulbultarna.



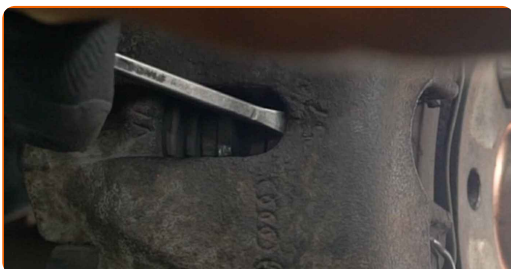
**AUTODOC rekommenderar:**

- Varning! Håll i hjulet medan du skruvar loss fästbultarna för att undvika skador.  
AUDI A6 Sedan (4A2, C4)

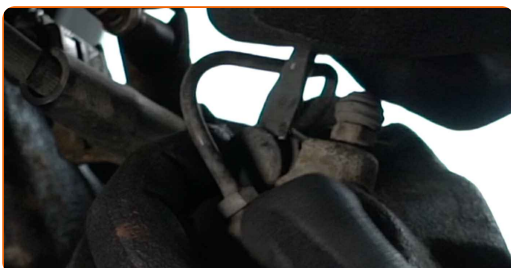
**6** Ta bort hjulet.



**7** Sära på bromsbeläggen. Använd en kofot.



**8** Ta bort dammskyddskåporna från bromsokets styrstift. Använd en kofot.



9

Skruva loss bromsokets fästelement. Använd HEX Nr. H7. Använd en spärrnyckel.



10

Koppla ur slitvarnarkontakten ur bromsbelägget.



11

Koppla loss bromsbeläggsslitagevarnaren. Använd en kofot.



### Vänligen notera!

- Vissa bilar är inte utrustade med en bromsbelägg slitage sensor.

12

Koppla av bromsokets fjäder. Använd en kofot.



13

Avlägsna bromsoket.



Utbyte: bromsskivor – AUDI A6 Sedan (4A2, C4). AUTODOCs experter rekommenderar:

- Knyt fast bromsoket till fjädringen eller karossen med hjälp av kablar, trådar eller rep utan att koppla ifrån bromsslangen för att förhindra tryckfall i bromssystemet.
- Se till att bromsoket inte hänger på bromsslangen.
- Trycka inte på bromspedalen efter du har avlägsnat bromsoket. Då kan kolven falla ut ur bromscylindern och bromsvätska och tryckförluster kan inträffa vilket förstör hela systemet.
- Kontrollera bromsokets bultar, styrpinnar och dammasker. Rengör dessa och byt ut om nödvändigt.

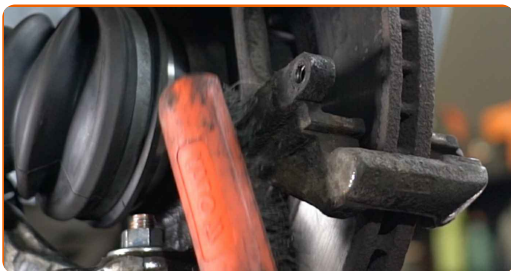
14

Ta bort bromsbelägen.



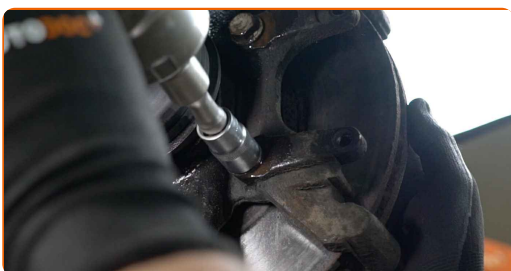
15

Rengör bromsokets anordning från smuts och damm. Använd en stålborste. Använd WD-40 aerosol.



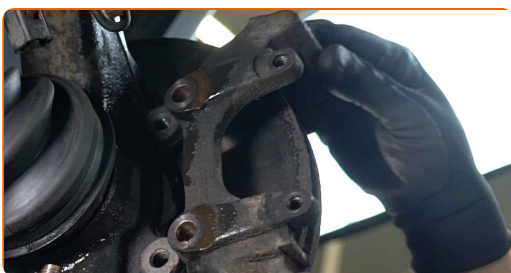
16

Skruva loss fästelementen från bromsokets anordning. Använd hylsnyckel Nr17. Använd en trycknyckel. Använd en spärrnyckel.



17

Avlägsna bromsokets anordning.



18

Avlägsna bromsskivan.





19

Rengör navet. Använd en stålborste. Behandla kontaktytan. Använd kopparpasta.



20

Installera bromsskivan.



21

Rengör bromsokets anordning från smuts och damm. Använd en stålborste. Använd brake cleaner.



### AUTODOC rekommenderar:

- Utbyte: bromsskivor – AUDI A6 Sedan (4A2, C4). Vänta några minuter efter applicering av sprayen.

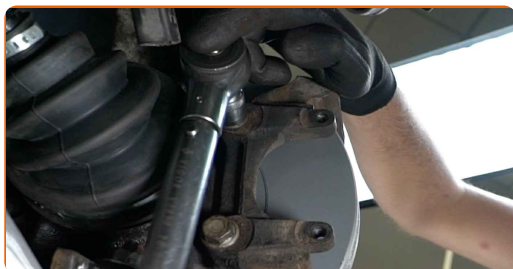
22

Installera bromsokets anordning.



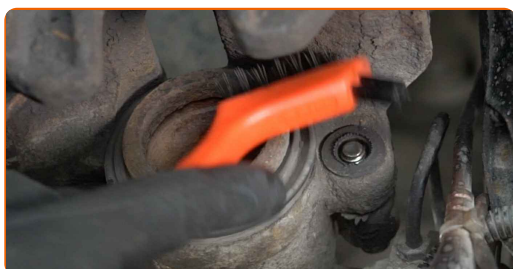
23

Dra åt bromsokets anordning. Använd hylsnyckel Nr17. Använd en momentnyckel. Dra åt den till 130 Nm vridmoment.



24

Behandla bromsokets kolv. Använd en rengöringsborste i nylon. Använd brake cleaner.

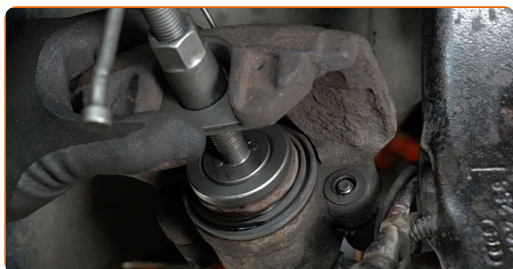


Utbyte: bromsskivor – AUDI A6 Sedan (4A2, C4). Tips från AUTODOC's experter:

- Vänta ett par minuter efter att du använt aerosolen.

25

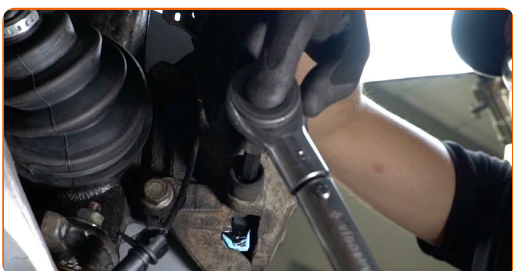
Tryck in bromsokskolven. Använd bromskolvswerktyg.



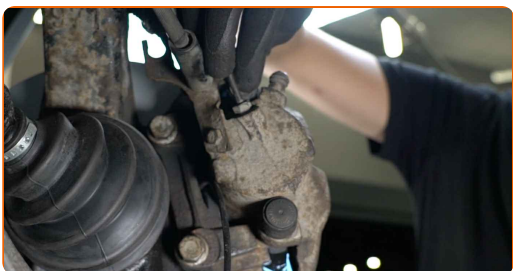
**26** Installera bromsbelägg.



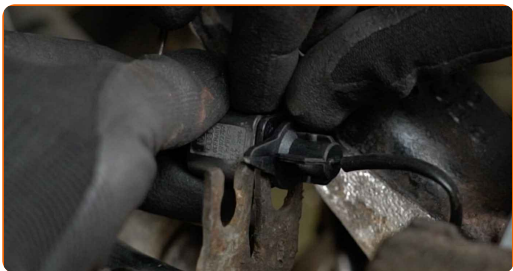
**27** Installera bromsoket och justera den. Använd HEX Nr. H7. Använd en momentnyckel. Dra åt den till 30 Nm vridmoment.



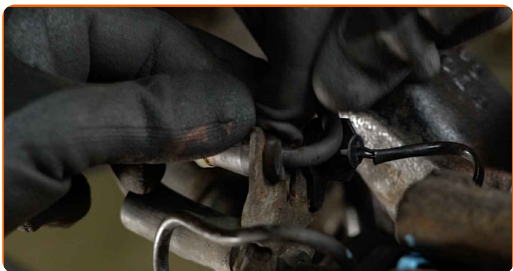
**28** Installera dammskyddskåporna på bromsokets styrstift.



**29** Koppla tillbaka bromsbeläggsslitagevarnaren.



**30** Koppla tillbaka slitvarnarkontakten till bromsbelägget.



**31** Installera bromsokets spärrfjäder.



**32** Behandla området där bromsskivan kommer i kontakt med hjulfälgen. Använd kopparpasta.



**33** Rengör ytan på bromsskivorna. Använd brake cleaner.



**AUTODOC rekommenderar:**

- Utbyte: bromsskivor – AUDI A6 Sedan (4A2, C4). Vänta några minuter efter applicering av sprayen.

**34** Installera hjulet.



**AUTODOC rekommenderar:**

- Varning! Håll i hjulet medan du skruvar fast fästbultarna på bilen för att undvika skador. AUDI A6 Sedan (4A2, C4)

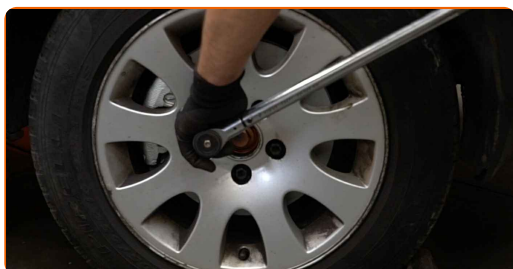
**35**

Skruva i hjulbultarna. Använd hjulmutterhylsor nr. 17



**36**

Sänk bilen och arbeta i omvänd ordning, dra åt hjulbultarna. Använd hjulmutterhylsor nr. 17 Använd en momentnyckel. Dra åt den till 120 Nm vridmoment.



**37**

Ta bort domkrafter och kilarna.

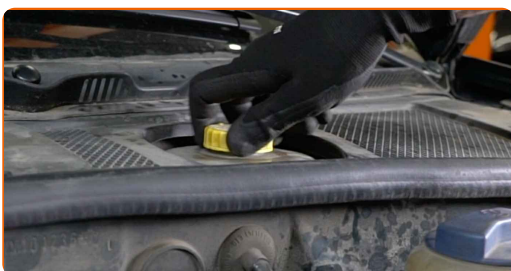


Utbyte: bromsskivor – AUDI A6 Sedan (4A2, C4). Proffsen rekommenderar:

- Kontrollera bromsvätskenivån i expansionstanken och fyll på vid behov.
- Tryck ner bromspedalen flera gånger utan att starta motorn tills du känner tillräckligt motstånd.

38

Dra åt locket på bromsvätskebehållaren. Stäng motorhuven.



**BRA GJORT!** 

**VISA FLER HANDLEDNINGSGUIDER**

## AUTODOC – HÖGKVALITATIVA OCH BILLIGA BILDELAR PÅ NÄTET

**AUTODOC MOBILAPP: ENORMA ERBJUDANDEN OCH BEKVÄM SHOPPING**

**+ AUTODOC**

GET IT ON  
**Google Play**

Download on the  
**App Store**

**Download**

**ETT URMÄRKT UTBUD AV RESERVDELAR FÖR DIN BIL**

**BROMSSKIVOR: ETT BRETT UTBUD**

### **i FRISKRIVNINGSKLAUSUL:**

Dokumentet innehåller bara allmänna rekommendationer som kan vara användbara när du ska laga eller byta ut delar. AUTODOC ansvarar ej för eventuella skador, förluster, skador på egendom, eller liknande i samband med reparationen eller utbytet på grund av felaktig användning eller feltolkning av den försedda informationen.

AUTODOC ansvarar ej för möjliga misstag eller osäkerheter i denna guide. Informationen har endast informativt syfte och kan ej ersätta expertrådgivning.

AUTODOC ansvarar ej för felaktig användning eller användning av farlig utrustning, farliga verktyg och farliga bildelar. AUTODOC rekommenderar starkt att du alltid är försiktig och observerar säkerhetsreglerna vid reparation eller utbyte. Kom ihåg: användning av lågkvalitativa bildelar garanterar dig aldrig en tillräcklig säkerhetsnivå ute på vägarna.

© Copyright 2022 – Allt innehåll på denna hemsida, speciellt texter, bilder och grafer, är skyddade av copyright. Alla rättigheter, inklusive kopiering, offentliggörande till tredje part, ändringar och översättningar, ägs av AUTODOC GmbH.