



Byta bromsbelägg bak
på **AUDI A6 Sedan (4B2,
C5)** – utbytesguide

EN LIKANDE VIDEOGUIDE



Denna video visar utbytesproceduren för en liknande bildel på ett annat fordon

Viktigt!

Den här utbytesproceduren kan göras på följande fordon:

AUDI A6 Sedan (4B2, C5) 1.8 T, AUDI A6 Sedan (4B2, C5) 1.8 T quattro, AUDI A6 Sedan (4B2, C5) 2.8 quattro, AUDI A6 Sedan (4B2, C5) 2.5 TDI quattro, AUDI A6 Sedan (4B2, C5) 2.7 T, AUDI A6 Sedan (4B2, C5) 2.7 T quattro, AUDI A6 Sedan (4B2, C5) 3.7, AUDI A6 Sedan (4B2, C5) 4.2 quattro, AUDI A6 Sedan (4B2, C5) 3.7 quattro, AUDI A6 Sedan (4B2, C5) S6 quattro, AUDI A6 Sedan (4B2, C5) 2.5 TDI, AUDI A6 Sedan (4B2, C5) 2.0, AUDI A6 Sedan (4B2, C5) 3.0, AUDI A6 Sedan (4B2, C5) 3.0 quattro, AUDI A6 Sedan (4B2, C5) 1.9 TDI, (+ 1)

Ordningen kan variera något beroende på bilens utformning.

Denna guide skapades med utgångspunkt i utbytesproceduren för en liknande bildel på: AUDI A3 Hatchback (8L1) 1.8

UTBYTE: BROMSBELÄGG – AUDI A6 SEDAN (4B2, C5).
VERKTYG DU KOMMER BEHÖVA:



- Stålbörste
- Skiftnyckel Nr13
- Skiftnyckel Nr15
- Hylsa nr.13
- Momentnyckel
- Kopparpasta
- Anti gnisel pasta
- Brake cleaner
- Krafthylsor för fälgar Nr17
- Bromskolvsverktyg
- Kofot
- Hjulklöss

Köp verktyg

Utbyte: bromsbelägg – AUDI A6 Sedan (4B2, C5). AUTODOCs experter rekommenderar:

- Byt ut bromsbeläggen för båda axlarna samtidigt. Detta förser effektivare inbromsning.
- Tillvägagångs sättet är det samma för alla bromsklossar på samma axel.
- Allt arbete bör göras med motorn avstängd.

UTBYTE: BROMSBELÄGG – AUDI A6 SEDAN (4B2, C5). TA FÖLJANDE STEG:

1 Öppna motorhuven. Skruva av bromsvätske reservoarens lock.

2 Säkra bilen med kilar.



3 Lossa på hjulmonterings bultar. Använd hjulmutterhylsor nr. 17



4 Höj bilens bakre del och säkra fästdelarna.

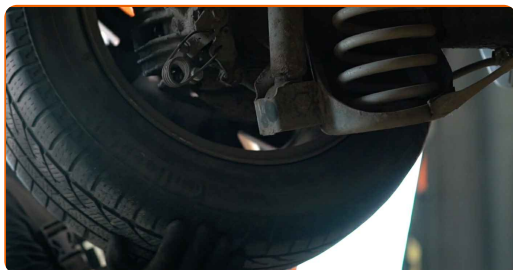
5 Skruva av hjulbultarna.



AUTODOC rekommenderar:

- Varning! Håll i hjulet medan du skruvar loss fästbultarna för att undvika skador.
AUDI A6 Sedan (4B2, C5)

6 Ta bort hjulet.



7 Koppla ur ABS-sensorn från eluttaget. Koppla ur slitvarnarkontakten ur bromsbelägget. Ta bort kopplingen till ABS-sensorn. Ta bort kopplingen till Bromsbeläggens slitagegivare.

Vänligen notera!

- Vissa bilar är inte utrustade med en bromsbelägg slitage sensor.

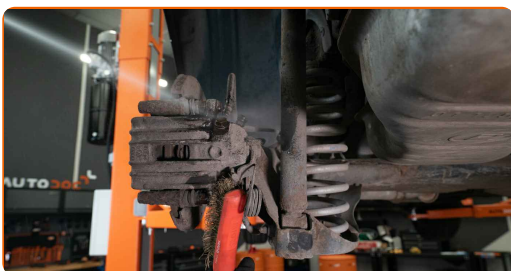
8

Sära på bromsbelägen. Använd en kofot.



9

Rengör bultarna till bromsoket. Använd en stålborste. Använd brake cleaner.

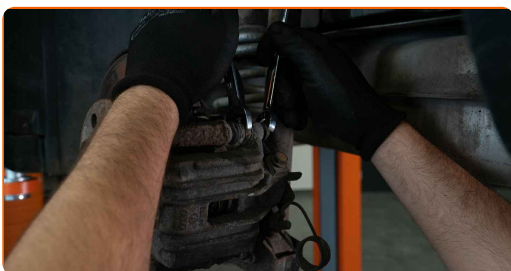


Utbyte: bromsbelägg – AUDI A6 Sedan (4B2, C5). Tips från AUTODOC:

- Vänta ett par minuter efter att du använt aerosolen.

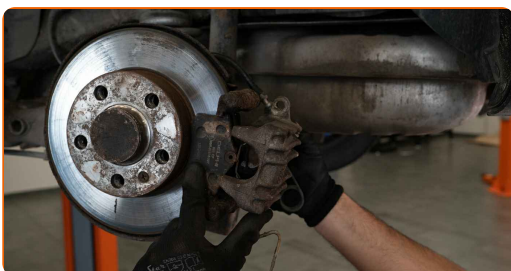
10

Skruva loss bromsokets fästelement. Använd kombinyckel Nr13. Använd kombinyckel Nr15.



11

Avlägsna bromsoket.

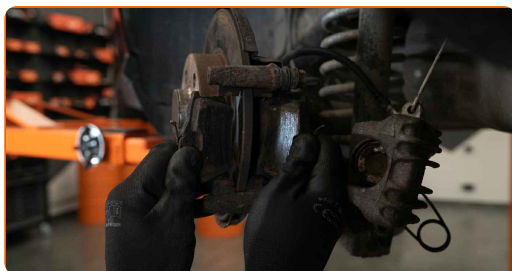


Utbyte: bromsbelägg – AUDI A6 Sedan (4B2, C5). AUTODOC rekommenderar:

- Knyt fast bromsoket till fjädringen eller karossen med hjälp av kablar, trådar eller rep utan att koppla ifrån bromsslangen för att förhindra tryckfall i bromssystemet.
- Se till att bromsoket inte hänger på bromsslangen.
- Trycka inte på bromspedalen efter du har avlägsnat bromsoket. Då kan kolven falla ut ur bromscylindern och bromsvätska och tryckförluster kan inträffa vilket förstör hela systemet.

12

Ta bort bromsbelägen.



Utbyte: bromsbelägg – AUDI A6 Sedan (4B2, C5). AUTODOCs experter rekommenderar:

- Mät bromsskivans tjocklek. Den måste alltid bytas ut när den nått sin slitgräns som anges av tillverkaren.
- Kontrollera bromsokets bultar, styrypinnar och dammasker. Rengör dessa och byt ut om nödvändigt.

13

Rengör bromsokets anordning från smuts och damm. Använd en stålborste. Använd brake cleaner.

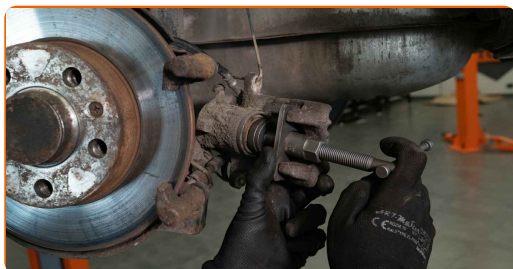


AUTODOC rekommenderar:

- Utbyte: bromsbelägg – AUDI A6 Sedan (4B2, C5). Vänta några minuter efter applicering av sprayen.

14

Tryck in bromsokskolven. Använd bromskolvsvrtyg.



15

Behandla baksidan på de nya bromsklossarna. Behandla bromsokets fäste där det ansluts till bromsklossarna. Använd anti gnissel pasta.



Utbyte: bromsbelägg – AUDI A6 Sedan (4B2, C5). Tips:

- Kontrollera att skivans ytor är rena innan du installerar beläggen.

16

Installera nya bromsbelägg.



Utbyte: bromsbelägg – AUDI A6 Sedan (4B2, C5). Tips från AUTODOCs experter:

- Se till att beläggen är installerade med fodringen vänd mot skivan.

17

Installera bromsoket och justera den.



18

Dra åt fästelementen till bromsoket. Använd kombinyckel Nr15. Använd hylsnyckel Nr13. Använd en momentnyckel. Dra åt den till 35 Nm vridmoment.



AUTODOC rekommenderar:

- AUDI A6 Sedan (4B2, C5) – Tryck ned bromspedalen flera gånger tills den känns fast, utan att starta motorn.

19

Rengör ytan på bromsskivorna. Använd brake cleaner.



AUTODOC rekommenderar:

- Utbyte: bromsbelägg – AUDI A6 Sedan (4B2, C5). Vänta några minuter efter applicering av sprayen.

20

Behandla kontaktytan. Använd kopparpasta.



21

Installera hjulet.

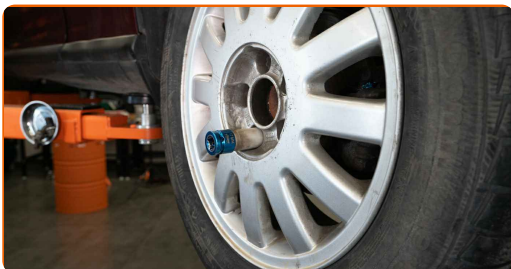


Utbyte: bromsbelägg – AUDI A6 Sedan (4B2, C5). Proffsen rekommenderar:

- Håll upp hjulet när du skruvar i bultarna, för att undvika att du skadar dig.

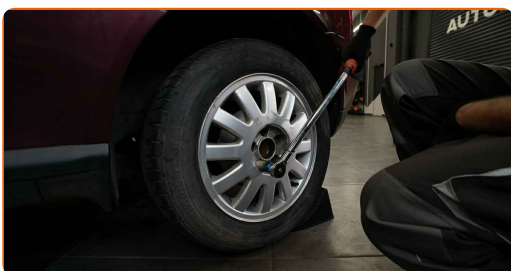
22

Skruva i hjulbultarna. Använd hjulmutterhylsor nr. 17



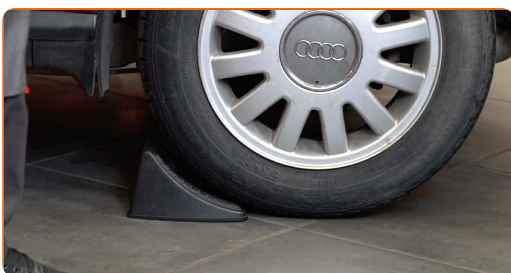
23

Sänk bilen och arbeta i omvänd ordning, dra åt hjulbultarna. Använd en momentnyckel. Dra åt den till 120 Nm vridmoment.



24

Ta bort domkrafter och kilarna.



AUTODOC rekommenderar:

- Viktigt! Utbyte: bromsbelägg – AUDI A6 Sedan (4B2, C5). Kontrollera bromsvätskenivån i tanken och fyll på vid behov.

25

Dra åt locket på bromsvätskebehållaren. Stäng motorhuven.

Utbyte: bromsbelägg – AUDI A6 Sedan (4B2, C5). Tips från AUTODOC:

- Sakta ned försiktigt de första 150-200 km efter du har bytt ut dina bromsbelägg. Undvik plötsliga skarpa inbromsningar.

BRA GJORT! 

[VISA FLER HANDLEDNINGSGUIDER](#)

AUTODOC – HÖGKVALITATIVA OCH BILLIGA BILDELAR PÅ NÄTET

AUTODOC MOBILAPP: ENORMA ERBJUDANDEN OCH BEKVÄM SHOPPING



+ AUTODOC

GET IT ON  **Google Play**

 **Download on the App Store**

Download

ETT URMÄRKT UTBUD AV RESERVDELAR FÖR DIN BIL

BROMSBELÄGG: ETT BRETT UTBUD

FRISKRIVNINGSKLAUSUL:

Dokumentet innehåller bara allmänna rekommendationer som kan vara användbara när du ska laga eller byta ut delar. AUTODOC ansvarar ej för eventuella skador, förluster, skador på egendom, eller liknande i samband med reparationen eller utbytet på grund av felaktig användning eller feltolkning av den försedda informationen.

AUTODOC ansvarar ej för möjliga misstag eller osäkerheter i denna guide. Informationen har endast informativt syfte och kan ej ersätta expertrådgivning.

AUTODOC ansvarar ej för felaktig användning eller användning av farlig utrustning, farliga verktyg och farliga bildelar. AUTODOC rekommenderar starkt att du alltid är försiktig och observerar säkerhetsreglerna vid reparation eller utbyte. Kom ihåg: användning av lågkvalitativa bildelar garanterar dig aldrig en tillräcklig säkerhetsnivå ute på vägarna.

© Copyright 2023 – Allt innehåll på denna hemsida, speciellt texter, bilder och grafer, är skyddade av copyright. Alla rättigheter, inklusive kopiering, offentliggörande till tredje part, ändringar och översättningar, ägs av AUTODOC SE.