



Byta bränslefilter på
**AUDI R8 Coupe (422,
423)** – utbytesguide

EN LIKNANDE VIDEOGUIDE



Denna video visar utbytesproceduren för en liknande bildel på ett annat fordon

i Viktigt!

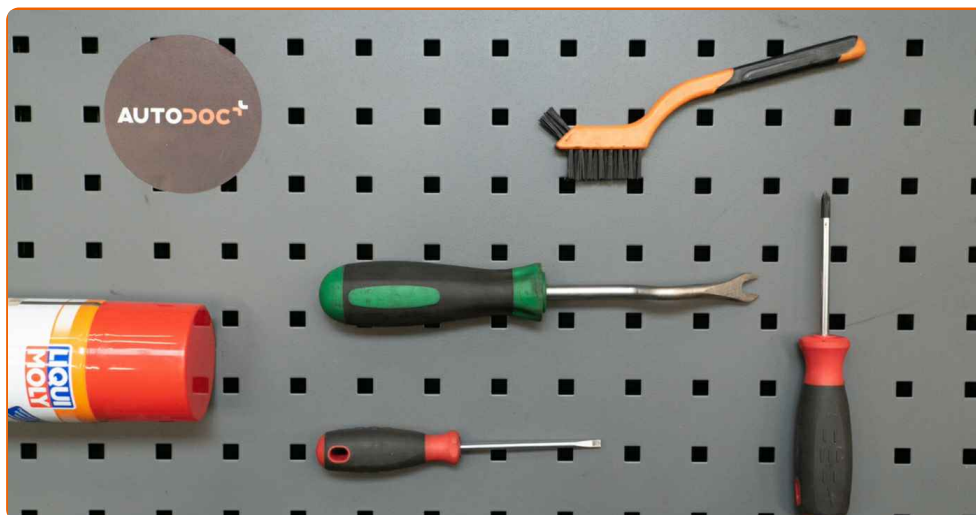
Den här utbytesproceduren kan göras på följande fordon:

AUDI R8 Coupe (422, 423) 5.2 FSI quattro, AUDI R8 Coupe (422, 423) 4.2 FSI quattro

Ordningen kan variera något beroende på bilens utformning.

Denna guide skapades med utgångspunkt i utbytesproceduren för en liknande bildel på: AUDI A4 B7 Sedan (8EC) 2.0 TFSI

UTBYTE: BRÄNSLEFILTER – AUDI R8 COUPE (422, 423).
LISTA ÖVER VERKTYG DU KOMMER BEHÖVA:



- Universal rengöringsspray
- Rengöringsborste i nylon
- Torxbit T25
- Hylsa nr.10
- Spärnyckel
- Platt Skruvmejsel
- Vätske behållare
- Verktyg för panelclips

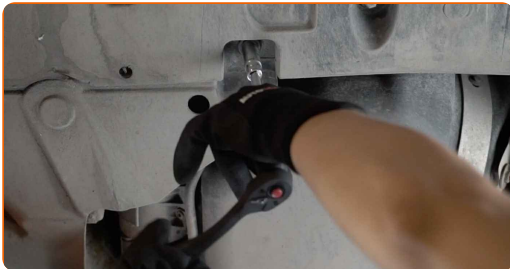
Köp verktyg

Utbyte: bränslefilter – AUDI R8 Coupe (422, 423). AUTODOCs experter rekommenderar:

- Kontrollera alltid att tillräcklig ventilation finns när du arbetar. Bränsleångor är giftiga.
- Allt arbete bör göras med motorn avstängd.

UTBYTE: BRÄNSLEFILTER – AUDI R8 COUPE (422, 423). ANVÄND FÖLJANDE PROCEDUR:

- 1 Öppna bränsleluckan.
- 2 Öppna tanklocket.
- 3 Lyft bilen med en domkraft eller placera den över en smörjgrop.
- 4 Skruva loss fästena från bränslefilterhöljets skydd. Använd hylsnyckel Nr10. Använd en spärrnyckel.



- 5 Ta bort bränslefilterhöljets skydd.



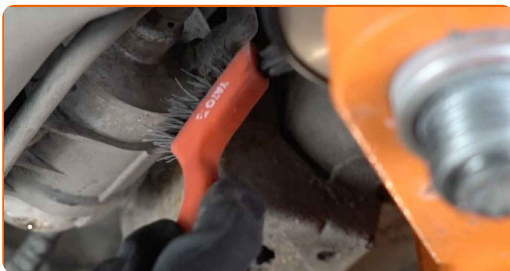
6

Förbered en vätskebehållare.



7

Rengör fästena till bränsletillförselsrören. Använd en rengöringsborste i nylon. Använd allrengöringsprej.



8

Tryck ihop klämmorna och lossa matarledningarna från oljefilterhuset. Använd en plattmejsel. Använd ett verktyg för panelclips.

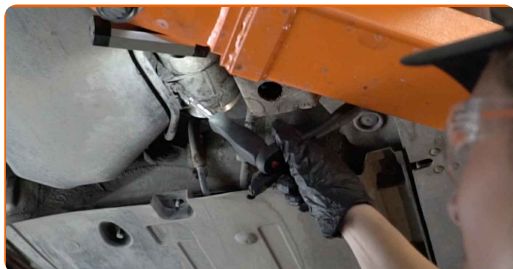


Utbyte: bränslefilter – AUDI R8 Coupe (422, 423). AUTODOC rekommenderar:

- Var försiktig! Det kan läcka bränsle från filterhuset och slangarna.

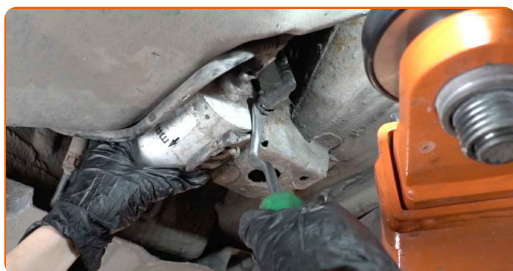
9

Skruva loss bränslefilterfästet. Använd Torx T25. Använd en spärrnyckel.



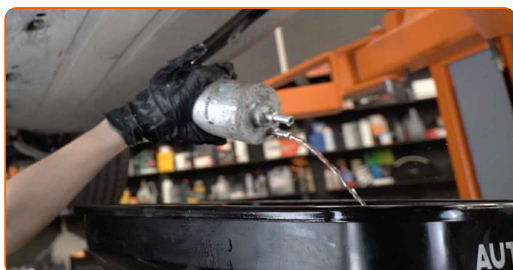
10

Koppla ur bränslematarledningarna från bränslefiltret. Använd ett verktyg för panelclips.



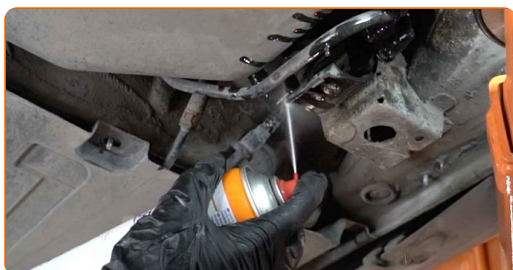
11

Avlägsna bränslefiltret. Lägg den gamla filterpatronen i behållaren.



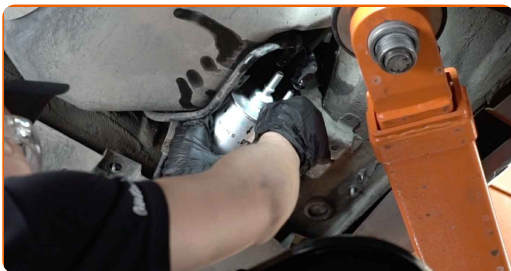
12

Rengör fästena till bränsletillförselsrören. Använd allrengöringssprej.



13

Installera det nya bränslefiltret.

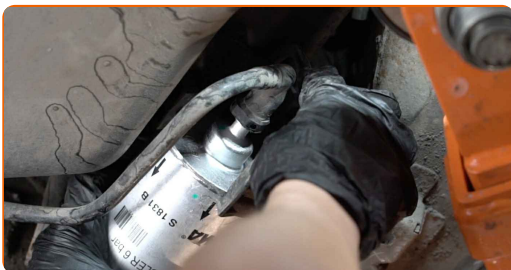


AUTODOC rekommenderar:

- Se till att bränslefiltret är positionerat korrekt. Tänk på markeringen för bränslets riktning.
- Var noga med att förhindra att damm och smuts kommer in i bränslefilterhuset under installationen.
- Observera! Använd kvalitetsfilter – AUDI R8 Coupe (422, 423).

14

Koppla bränsleledningarna till bränslefiltret och lås fast fästklippen.



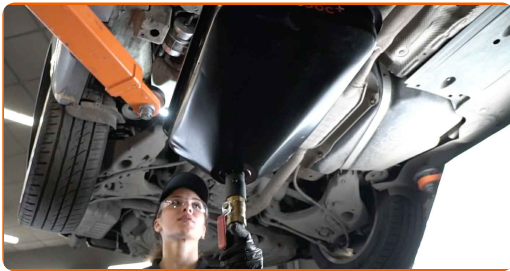
15

Skruva i bränslefilterets monteringsfäste. Använd Torx T25. Använd en spärrnyckel.



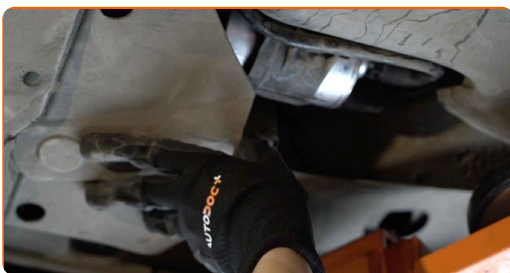
16

Ta bort vätskebehållaren under bränslefiltret.



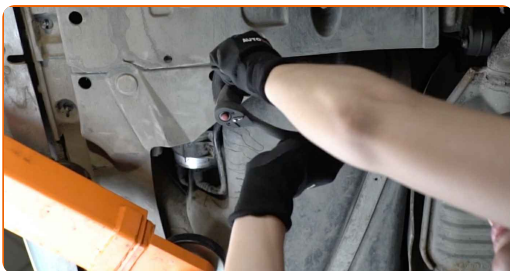
17

Sätt tillbaka bränslefilterlocket.



18

Skruva åt fästena på bränslefilterskyddet. Använd hylsnyckel Nr10. Använd en spärrnyckel.



19

Sänk bilen.

20

Skruva fast tanklocket.

21

Stäng tankluckan.

Utbyte: bränslefilter – AUDI R8 Coupe (422, 423). Tips från AUTODOCs experter:

- Slå på och av tändningen flera gånger innan du börjar. Detta för att aktivera bränslepumpen och pumpa in bränsle i systemet.

22

Kör motorn i några minuter. Detta är nödvändigt för att säkerställa att komponenten fungerar korrekt.

23

Stäng av motorn.

BRA GJORT! 

VISA FLER HANDLEDNINGSGUIDER

AUTODOC – HÖGKVALITATIVA OCH BILLIGA BILDELAR PÅ NÄTET

AUTODOC MOBILAPP: ENORMA ERBJUDANDEN OCH BEKVÄM SHOPPING



AUTODOC+

GET IT ON
Google Play

Download on the
App Store

Download

ETT URMÄRKT UTBUD AV RESERVDELAR FÖR DIN BIL

BRÄNSLEFILTER: ETT BRETT UTBUD

ⓘ FRISKRIVNINGSKLAUSUL:

Dokumentet innehåller bara allmänna rekommendationer som kan vara användbara när du ska laga eller byta ut delar. AUTODOC ansvarar ej för eventuella skador, förluster, skador på egendom, eller liknande i samband med reparationen eller utbytet på grund av felaktig användning eller feltolkning av den försedda informationen.

AUTODOC ansvarar ej för möjliga misstag eller osäkerheter i denna guide. Informationen har endast informativt syfte och kan ej ersätta expertrådgivning.

AUTODOC ansvarar ej för felaktig användning eller användning av farlig utrustning, farliga verktyg och farliga bildelar. AUTODOC rekommenderar starkt att du alltid är försiktig och observerar säkerhetsreglerna vid reparation eller utbyte. Kom ihåg: användning av lågkvalitativa bildelar garanterar dig aldrig en tillräcklig säkerhetsnivå ute på vägarna.

© Copyright 2022 – Allt innehåll på denna hemsida, speciellt texter, bilder och grafer, är skyddade av copyright. Alla rättigheter, inklusive kopiering, offentliggörande till tredje part, ändringar och översättningar, ägs av AUTODOC GmbH.