



Byta hjullager bak på
Toyota Auris E15 –
utbytesguide

VIDEOGUIDE

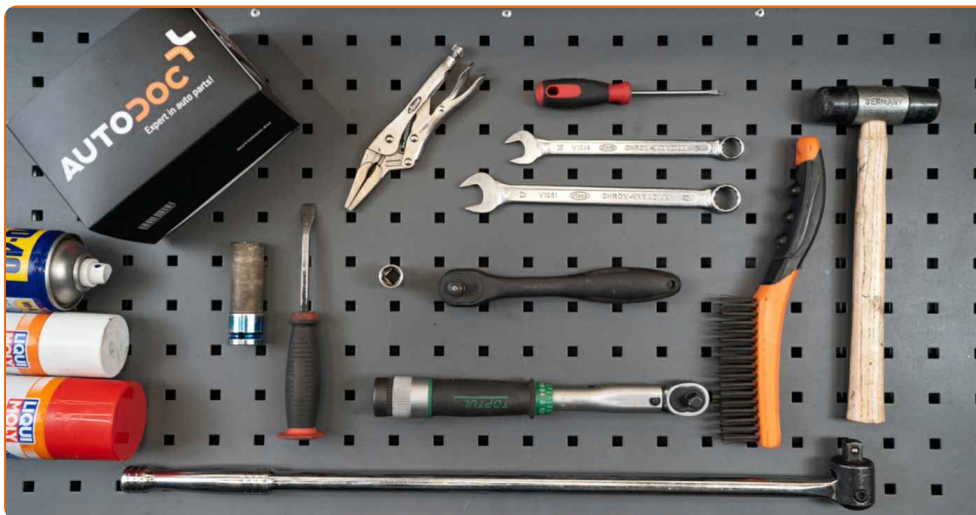
**i Viktigt!**

Den här utbytes proceduren kan göras på följande fordon:

TOYOTA AURIS (NRE15_, ZZE15_, ADE15_, ZRE15_, NDE15_) 1.8 (ZRE152_), TOYOTA COROLLA (ZZE12_, NDE12_, ZDE12_) 1.4 VVT-i (ZZE120_), TOYOTA COROLLA Kombi (_E12J_, _E12T_) 1.4 VVT-i (ZZE120_), TOYOTA COROLLA Sedan (_E12J_, _E12T_) 1.4 VVT-i (ZZE120_), TOYOTA AURIS (NRE15_, ZZE15_, ADE15_, ZRE15_, NDE15_) 2.0 D-4D (ADE150_), TOYOTA AURIS (NRE15_, ZZE15_, ADE15_, ZRE15_, NDE15_) 1.4 D-4D (NDE150_), TOYOTA AURIS (NRE15_, ZZE15_, ADE15_, ZRE15_, NDE15_) 1.6 (ZRE151_), TOYOTA AURIS (NRE15_, ZZE15_, ADE15_, ZRE15_, NDE15_) 1.4 (ZZE150_), TOYOTA COROLLA Sedan (E15_) 2.0 D-4D, TOYOTA COROLLA Sedan (E15_) 1.6 Dual VVTi (ZRE141), TOYOTA AURIS (NRE15_, ZZE15_, ADE15_, ZRE15_, NDE15_) 1.33 Dual-VVTi (NRE150_), TOYOTA Corolla Sedan (_E18_, ZRE1_) 1.3 (NRE180_), TOYOTA Corolla Sedan (_E18_, ZRE1_) 1.4 D-4D (NDE180_), TOYOTA Corolla Sedan (_E18_, ZRE1_) 1.6 (ZRE181_), TOYOTA Corolla Sedan (_E18_, ZRE1_) 1.8 VVTi (ZRE172), (+ 4)

Ordningen kan variera något beroende på bilens utformning.

**UTBYTE: HJULLAGER – TOYOTA AURIS E15. VERKTYG
DU KAN BEHÖVA:**



- Stålbörste
- WD-40 aerosol
- Universal rengöringsspray
- Brake cleaner
- Kopparpasta
- Hylsa nr.14
- Skiftnyckel Nr14
- Skiftnyckel Nr17
- Krafthylsor för fälgar Nr21
- Spärnyckel
- Momentnyckel
- Svängjärn
- Gummiklubba
- Polygrip tänger
- Platt Skruvmejsel
- Kofot
- Glidhammare
- Hjulcross

KÖP VERKTYG

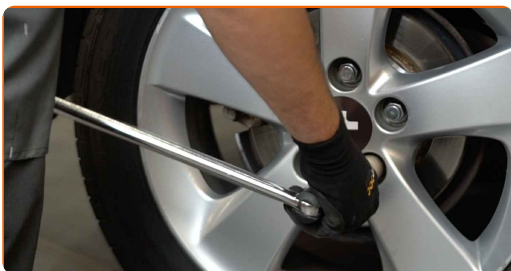
Utbyte: hjullager – Toyota Auris E15. AUTODOC rekommenderar:

- Använd aldrig ett lager igen på en Toyota Auris E15 bil.
- Utbytet av hjulnavslagret förfarande är det samma på båda däckena på samma axel.
- Allt arbete bör göras med motorn avstängd.

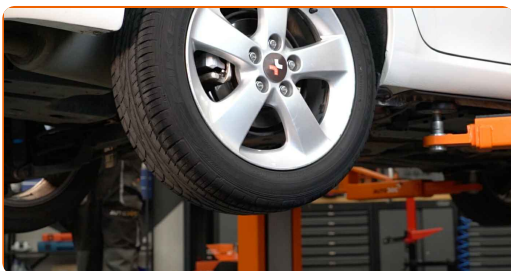
UTBYTE: HJULLAGER – TOYOTA AURIS E15. TA FÖLJANDE STEG:

1 Säkra bilen med kilar.

2 Lossa på hjulmonteringens bultar. Använd hjulmutterhylsor nr. 21



3 Hög bilens bakre del och säkra fästdelarna.



4

Skruva av hjulbultarna.



Utbyte: hjullager – Toyota Auris E15. Tips:

- För att undvika att skada dig, håll upp hjulet när du skruvar loss bultarna.

5

Ta bort hjulet.



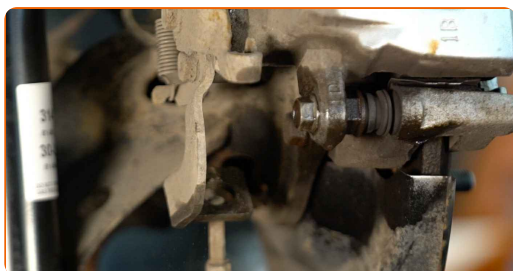
6

Rengör bultarna till bromsoket. Använd en stålborste. Använd WD-40 aerosol.



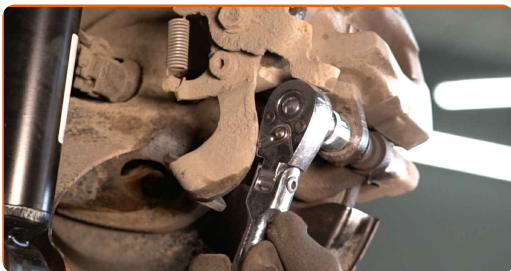
7

Lossa parkeringsbromsens kabel från bromsokets fäste. Använd en vattenpumptång.



8

Skruva loss bromsokets fästelement. Använd kombinyckel Nr 14. Använd kombinyckel Nr 17.

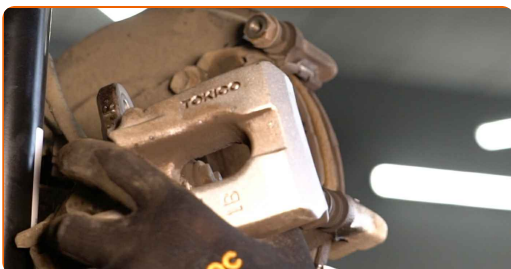


9

Sära på bromsbeläggen. Använd en kofot.

10

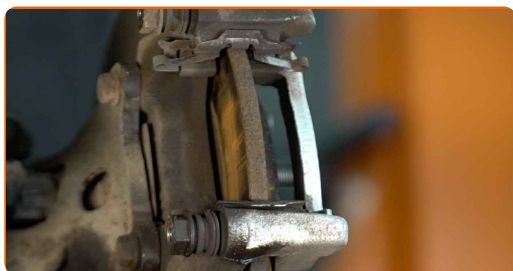
Avlägsna bromsoket.



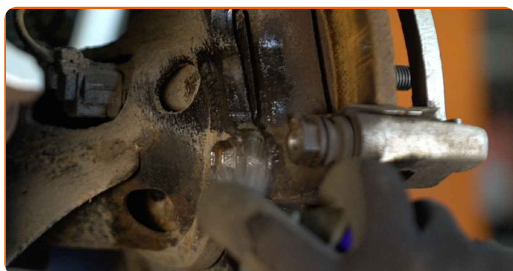
Utbyte: hjullager – Toyota Auris E15. AUTODOC's experter rekommenderar:

- Knyt fast bromsoket till fjädringen eller karossen med hjälp av kablar, trådar eller rep utan att koppla ifrån bromsslagen för att förhindra tryckfall i bromssystemet.
- Se till att bromsoket inte hänger på bromsslagen.
- Trycka inte på bromspedalen efter du har avlägsnat bromsoket. Då kan kolven falla ut ur bromscylindern och bromsvätska och tryckförluster kan inträffa vilket förstör hela systemet.
- Kontrollera bromsokets bultar, styrpinnar och dammasker. Rengör dessa och byt ut om nödvändigt.

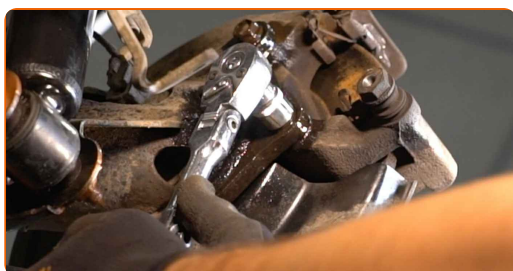
11 Ta bort bromsbeläggen.



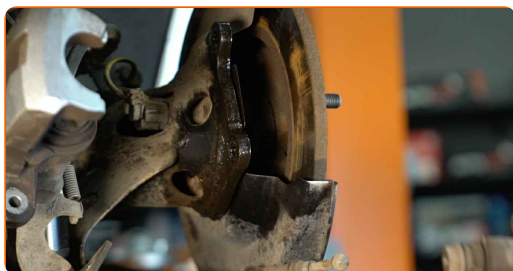
12 Rengör bultarna till bromsoket. Använd en stålborste. Använd WD-40 aerosol.



13 Skruva loss fästelementen från bromsokets anordning. Använd hylsnyckel Nr14. Använd en trycknyckel. Använd en spärrnyckel.



14 Avlägsna bromsokets anordning.



15

Rengör fästningarna till bromsskivan. Använd en stålborste. Använd WD-40 aerosol.



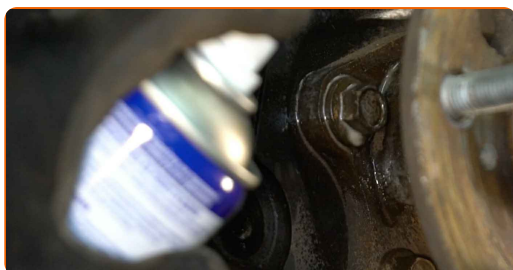
16

Avlägsna bromsskivan. Använd en gummihammare.



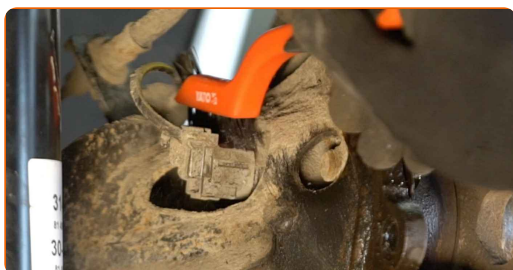
17

Rengör hjulnavets fäste. Använd en stålborste. Använd WD-40 aerosol.



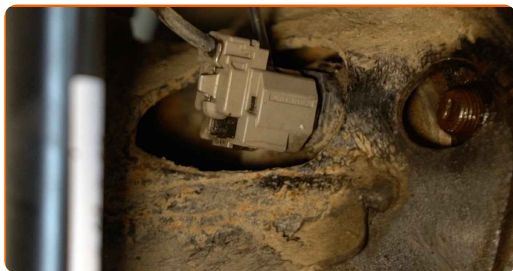
18

Rengör kontakten till ABS-sensorn. Använd allrengöringsprej.



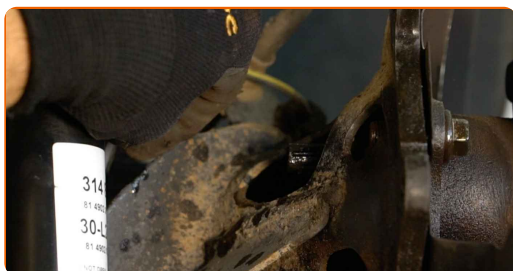
19

Koppla isär kontakten till ABS-sensorn. Använd en plattmejsel.



20

Koppla loss ABS sensorns kablage.



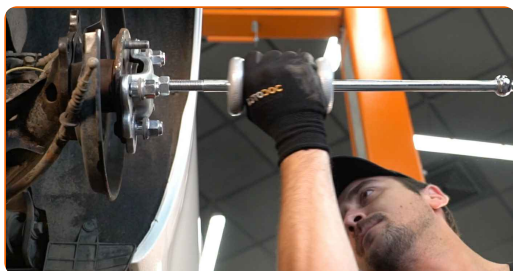
21

Skruva loss navlagrets fästen. Använd hylsnyckel Nr14. Använd en spärrnyckel. Använd en trycknyckel.



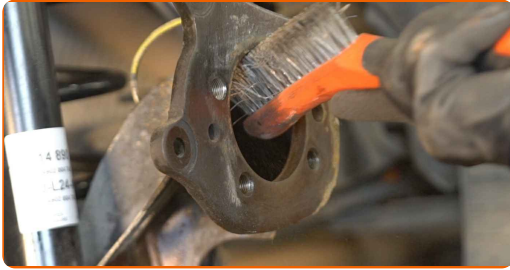
22

Avlägsna navet och lagret ihop, då de är två delar som sitter ihop i en. Använd hjulnav-avdragaren med glidhammare.



23

Gör rent navlagrets monteringsäte. Använd en stålborste.



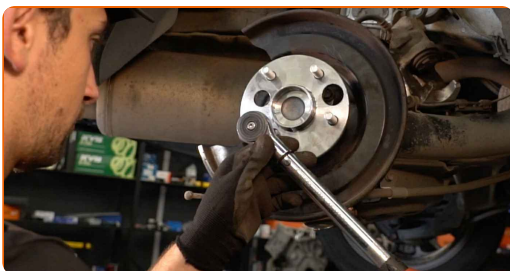
24

Installera det nya hjulnavet med ett lager.



25

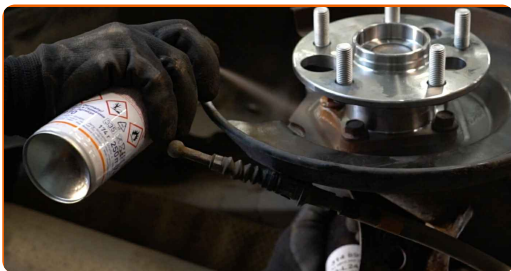
Dra åt hjulnavlagrets fästbulten. Använd hylsnyckel Nr14. Använd en momentnyckel. Dra åt den till 90 Nm vridmoment.



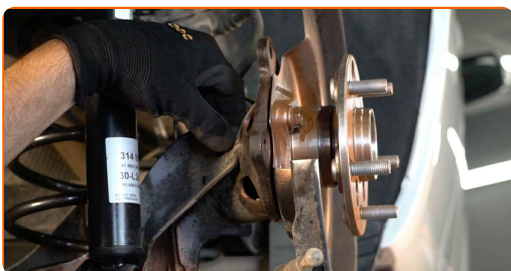
Utbyte: hjullager – Toyota Auris E15. Tips från AUTODOCs experter:

- Hjullagerdelen får inte lutas på axeltappen.

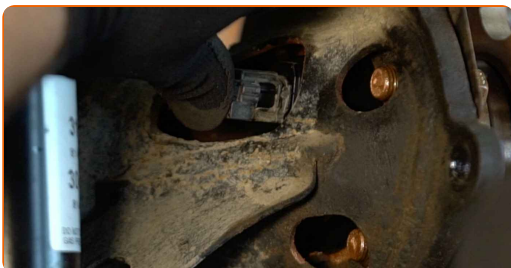
26 Behandla hjulnavlagrets fästen med ett speciellt medel. Använd kopparpasta.



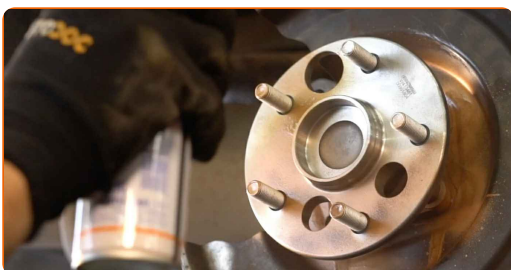
27 Koppla in ABS-sensorns kablage.



28 Fästa kontakten till ABS-sensorn.



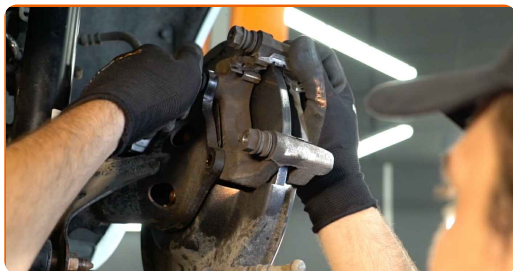
29 Behandla bromsnavet där det kommer i kontakt med bromsskivan. Använd kopparpasta.



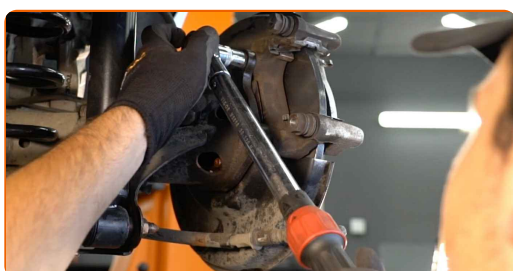
30 Installera bromsskivan.



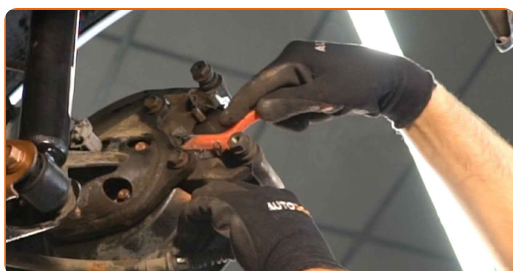
31 Installera bromsokets anordning.



32 Dra åt bromsokets anordning. Använd hylsnyckel Nr14. Använd en momentnyckel. Dra åt den till 57 Nm vridmoment.



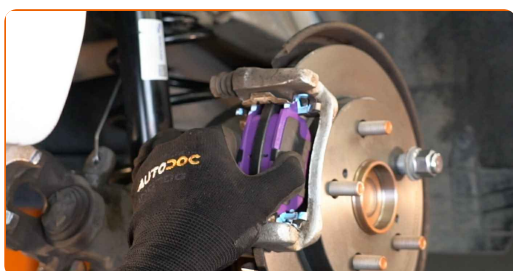
33 Rengör bromsokets anordning från smuts och damm. Använd en stålborste. Använd brake cleaner.



AUTODOC rekommenderar:

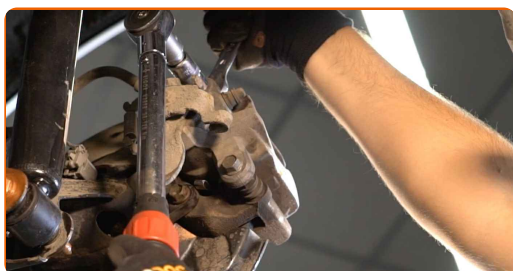
- Utbyte: hjullager – Toyota Auris E15. Vänta några minuter efter applicering av sprayen.

34 Installera bromsbeläggen.



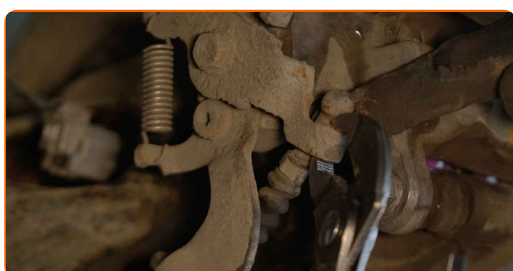
35

Installera bromsoket och justera den. Använd kombinyckel Nr 17. Använd hylsnyckel Nr14. Använd en momentnyckel. Dra åt den till 35 Nm vridmoment.



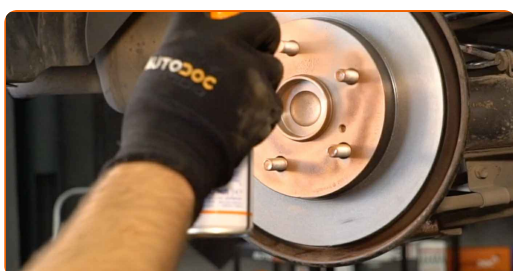
36

Montera parkeringsbromskabeln i fästet till bromsoket.



37

Behandla området där bromsskivan kommer i kontakt med hjulfälgen. Använd kopparpasta.



38

Rengör ytan på bromsskivorna. Använd brake cleaner.

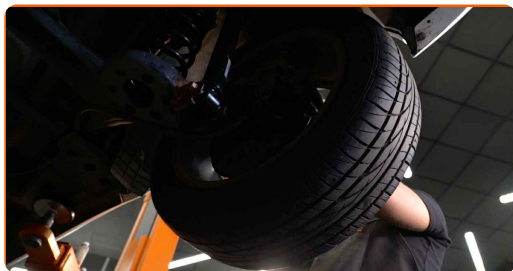


Utbyte: hjullager – Toyota Auris E15. Tips från AUTODOC:

- Vänta ett par minuter efter att du använt aerosolen.

39

Installera hjulet.



AUTODOC rekommenderar:

- Varning! Håll i hjulet medan du skruvar fast fästbultarna på bilen för att undvika skador. Toyota Auris E15

40

Skruva i hjulbultarna. Använd hjulmutterhylsor nr. 21



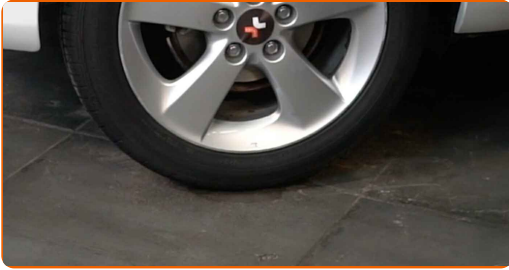
41

Sänk bilen och arbeta i omvänd ordning, dra åt hjulbultarna. Använd hjulmutterhylsor nr. 21 Använd en momentnyckel. Dra åt den till 103 Nm vridmoment.



42

Ta bort domkrafter och kilarna.



BRA GJORT! 

VISA FLER HANDLEDNINGSGUIDER

AUTODOC – HÖGKVALITATIVA OCH BILLIGA BILDELAR PÅ NÄTET

AUTODOC MOBILAPP: ENORMA ERBJUDANDEN OCH BEKVÄM
SHOPPING



+ AUTODOC

GET IT ON
Google Play

Download on the
App Store

Download

ETT URMÄRKT UTBUD AV RESERVDELAR FÖR DIN BIL

KÖP RESERVDELAR FÖR TOYOTA

HJULLAGER: ETT BRETT UTBUD

VÄLJ DELAR FÖR TOYOTA AURIS E15

HJULLAGER FÖR TOYOTA: KÖP NU

**HJULLAGER FÖR TOYOTA AURIS E15: DE BÄSTA
ERBJUDANDEN**

FRISKRIVNINGSKLAUSUL:

Dokumentet innehåller bara allmänna rekommendationer som kan vara användbara när du ska laga eller byta ut delar. AUTODOC ansvarar ej för eventuella skador, förluster, skador på egendom, eller liknande i samband med reparationen eller utbytet på grund av felaktig användning eller feltolkning av den försedda informationen.

AUTODOC ansvarar ej för möjliga misstag eller osäkerheter i denna guide. Informationen har endast informativt syfte och kan ej ersätta expertrådgivning.

AUTODOC ansvarar ej för felaktig användning eller användning av farlig utrustning, farliga verktyg och farliga bildelar. AUTODOC rekommenderar starkt att du alltid är försiktig och observerar säkerhetsreglerna vid reparation eller utbyte. Kom ihåg: användning av lågkvalitativa bildelar garanterar dig aldrig en tillräcklig säkerhetsnivå ute på vägarna.

© Copyright 2023 – Allt innehåll på denna hemsida, speciellt texter, bilder och grafer, är skyddade av copyright. Alla rättigheter, inklusive kopiering, offentliggörande till tredje part, ändringar och översättningar, ägs av AUTODOC SE.