



Byta gasfjäder baklucka  
på **Mercedes W245** –  
utbytesguide

## VIDEOGUIDE

** Viktigt!**

Den här utbytes proceduren kan göras på följande fordon:

MERCEDES-BENZ B-klass (W245) B 180 CDI (245.207), MERCEDES-BENZ B-klass (W245) B 200 CDI (245.208), MERCEDES-BENZ B-klass (W245) B 170 (245.232), MERCEDES-BENZ B-klass (W245) B 200 TURBO (245.234), MERCEDES-BENZ B-klass (W245) B 150 (245.231)

Ordningen kan variera något beroende på bilens utformning.

UTBYTE: GASFJÄDER BAKLUCKA – MERCEDES W245.  
LISTA ÖVER VERKTYG DU KOMMER BEHÖVA:



• Platt Skruvmeisel

• Hydraulisk transmissions domkraft

[KÖP VERKTYG](#)

Utbyte: gasfjäder baklucka – Mercedes W245. Proffsen rekommenderar:

- Höger och vänster gasfjädern för bagageluckan bör bytas samtidigt.
- Förfarandet för att byta både höger och vänster gasfjäder är det samma för bagaeutrymmet.
- Notera: allt arbete med bilen – Mercedes W245 – bör göras medan motorn är avstängd.

## GENOMFÖR UTBYTET I FÖLJANDE ORDNING:

1

Öppna bagageluckan.



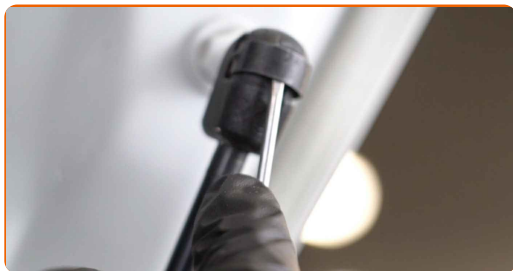
2

Ge support till bagageluckan. Använd en hydraulisk domkraft.



3

Låsa på låsringen som kopplar gasfjäders till bagageluckan. Använd en plattmejsel.



4

Lossa på låsringen som kopplar gasfjäders till karossen. Använd en plattmejsel.



Utbyte: gasfjäders baklucka – Mercedes W245. AUTODOCs experter rekommenderar:

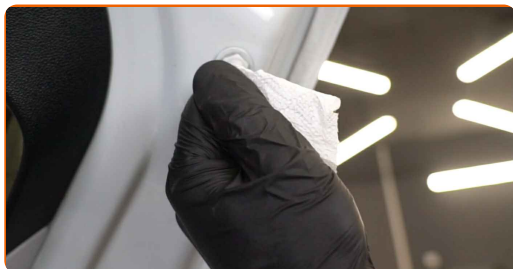
- För att undvika skador, se till att hålla uppe bagageluckan när du avmonterar gasfjäders.

5

Ta bort gasfjäders från bagageluckan.



**6** Rengör monteringssätena för bagageluckans gasfjäder.



**7** Montera gasfjädern från bagageluckan.



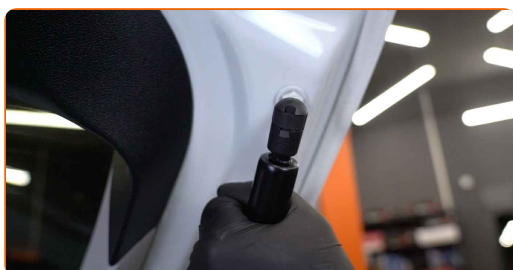
Utbyte: gasfjäder baklucka – Mercedes W245. AUTODOC rekommenderar:

- För att undvika skador, se till att hålla upp bagageluckan när du installerar gasfjädern.

**8** Koppla på låsringen som kopplar gasfjädern till karossen.



**9** Koppla på låsringen som kopplar gasfjädern till bagageluckan.



10

Ta bort den hydrauliska donkraften.



**AUTODOC rekommenderar:**

- Utbyte: gasfjäder baklucka – Mercedes W245. Sänk växellådslyften mjukt, utan ryckningar, för att undvika att skada komponenter och mekanismer.

11

Kontrollera funktionaliteten med gasfjädern för bagaluckan efter att de är monterade.



12

Stäng bagageutrymmets bagagelucka.



**BRA GJORT!** 

**VISA FLER HANDLEDNINGSGUIDER**

## AUTODOC – HÖGKVALITATIVA OCH BILLIGA BILDELAR PÅ NÄTET

AUTODOC MOBILAPP: ENORMA ERBJUDANDEN OCH BEKVÄM  
SHOPPING



**+ AUTODOC**

GET IT ON  
**Google Play**

Download on the  
**App Store**

**Download**

**ETT URMÄRKT UTBUD AV RESERVDELAR FÖR DIN BIL**

**KÖP RESERVDELAR FÖR MERCEDES-BENZ**

**GASFJÄDER BAKLUCKA: ETT BRETT UTBUD**



**VÄLJ DELAR FÖR MERCEDES W245**

**GASFJÄDER BAKLUCKA FÖR MERCEDES: KÖP NU**

**GASFJÄDER BAKLUCKA FÖR MERCEDES W245: DE BÄSTA  
ERBJUDANDEN**

## **ⓘ FRISKRIVNINGSKLAUSUL:**

Dokumentet innehåller bara allmänna rekommendationer som kan vara användbara när du ska laga eller byta ut delar. AUTODOC ansvarar ej för eventuella skador, förluster, skador på egendom, eller liknande i samband med reparationen eller utbytet på grund av felaktig användning eller feltolkning av den försedda informationen.

AUTODOC ansvarar ej för möjliga misstag eller osäkerheter i denna guide. Informationen har endast informativt syfte och kan ej ersätta expertrådgivning.

AUTODOC ansvarar ej för felaktig användning eller användning av farlig utrustning, farliga verktyg och farliga bildelar. AUTODOC rekommenderar starkt att du alltid är försiktig och observerar säkerhetsreglerna vid reparation eller utbyte. Kom ihåg: användning av lågkvalitativa bildelar garanterar dig aldrig en tillräcklig säkerhetsnivå ute på vägarna.

© Copyright 2023 – Allt innehåll på denna hemsida, speciellt texter, bilder och grafer, är skyddade av copyright. Alla rättigheter, inklusive kopiering, offentliggörande till tredje part, ändringar och översättningar, ägs av AUTODOC SE.