



Byta stötdämpare bak på
Mercedes W245 –
utbytesguide

VIDEOGUIDE

**i Viktigt!**

Den här utbytes proceduren kan göras på följande fordon:

MERCEDES-BENZ A-klass (W169) E-CELL (169.090), MERCEDES-BENZ A-klass (W169) A 200 CDI (169.308, 169.008), MERCEDES-BENZ A-klass (W169) A 170 (169.032, 169.332), MERCEDES-BENZ A-klass (W169) A 150 (169.031, 169.331), MERCEDES-BENZ A-klass (W169) A 200 (169.033, 169.333), MERCEDES-BENZ A-klass (W169) A 160 CDI (169.006, 169.306), MERCEDES-BENZ A-klass (W169) A 180 CDI (169.007, 169.307), MERCEDES-BENZ A-klass (W169) A 200 CDI (169.008, 169.308), MERCEDES-BENZ B-klass (W245) B 180 CDI (245.207), MERCEDES-BENZ B-klass (W245) B 200 CDI (245.208), MERCEDES-BENZ B-klass (W245) B 170 (245.232), MERCEDES-BENZ B-klass (W245) B 200 TURBO (245.234), MERCEDES-BENZ B-klass (W245) B 150 (245.231), MERCEDES-BENZ A-klass (W169) A 200 TURBO (169.034, 169.334), MERCEDES-BENZ B-klass (W245) B 170 NGT (245.233), (+ 5)

Ordningen kan variera något beroende på bilens utformning.

**UTBYTE: STÖTDÄMPARE – MERCEDES W245.
VERKTYG DU BEHÖVER:**



- Stålbörste
- WD-40 aerosol
- Brake cleaner
- Kopparpasta
- Skiftnyckel Nr16
- Hylsa nr.16
- Hylsa nr.17
- Krafthylsor för fälgar NrH12
- Spärnyckel
- Momentnyckel
- Stötdämparhylsa DDN№6
- Kofot
- Hydraulisk transmissions domkraft
- Hjulcross

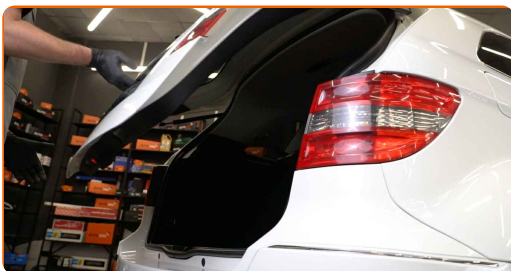
KÖP VERKTYG

Utbyte: stötdämpare – Mercedes W245. AUTODOCs experter rekommenderar:

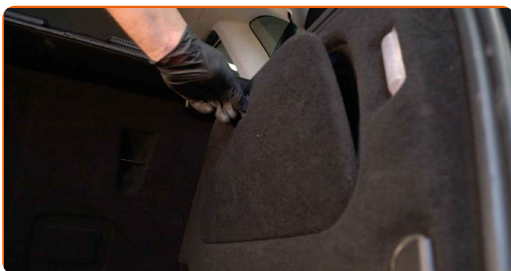
- Båda bakre stötdämpare måste bytas samtidigt.
- Utbytesproceduren är likadan för vänster och höger stötdämpare på bakvagnen.
- Notera: allt arbete med bilen – Mercedes W245 – bör göras medan motorn är avstängd.

GENOMFÖR UTBYTET I FÖLJANDE ORDNING:

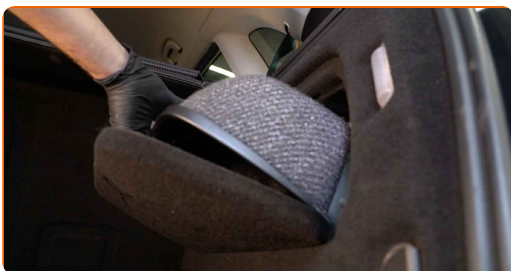
1 Öppna bagageluckan.



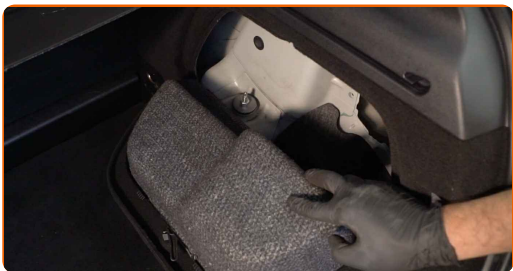
2 Ta bort klämmorna från fodret på sidorna av bagagerummet.



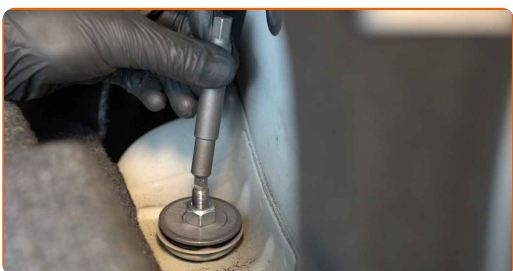
3 Lossa fodret från sidorna av bagagerummet.



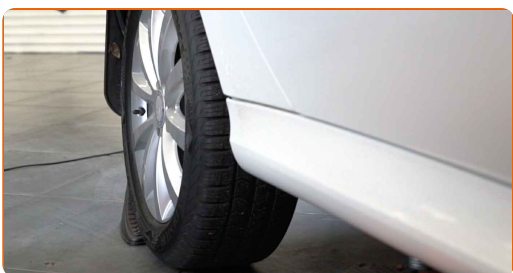
4 Avlägsna skyddskåpan från stötdämparens montering.



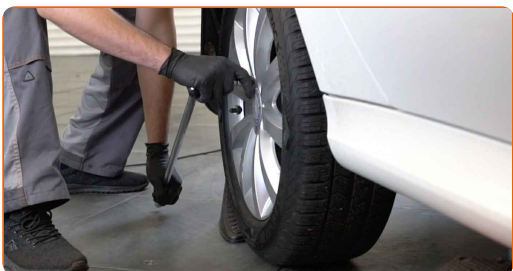
5 Lossa de övre fästena på stötdämparen. Använd hylsnyckel Nr16. Använd en stötdämparhylsa DD Nr6. Använd en spärrnyckel.



6 Säkra bilen med kilar.



7 Lossa på hjulmonteringens bultar. Använd hjulmutterhylsor nr. H12

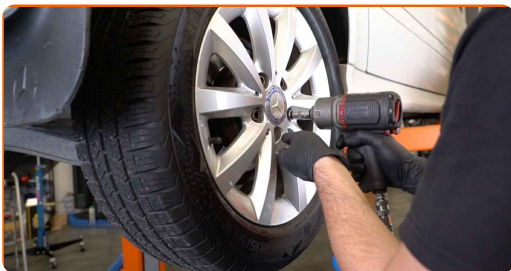


8 Hög bilens bakre del och säkra fästdelarna.



9

Skruva av hjulbultarna.



Utbyte: stötdämpare – Mercedes W245. AUTODOC rekommenderar:

- För att undvika att skada dig, håll upp hjulet när du skruvar loss bultarna.

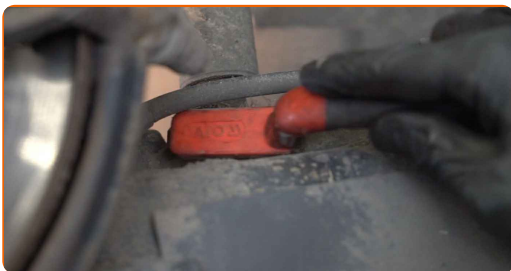
10

Ta bort hjulet.



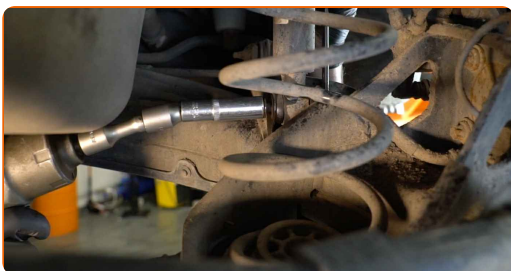
11

Rengör fästena till stötdämparen. Använd en stålborste. Använd WD-40 aerosol.

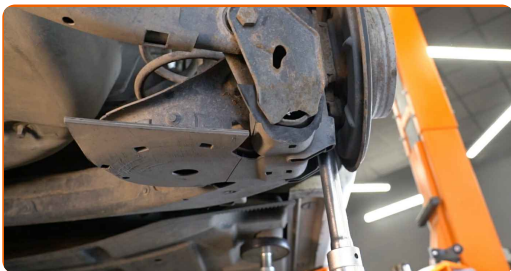


12

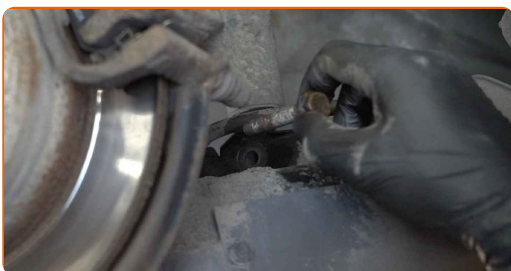
Skruva loss de nedre fästeelementen från stötdämparen. Använd kombinyckel Nr 16. Använd hylsnyckel Nr16. Använd en spärrnyckel.



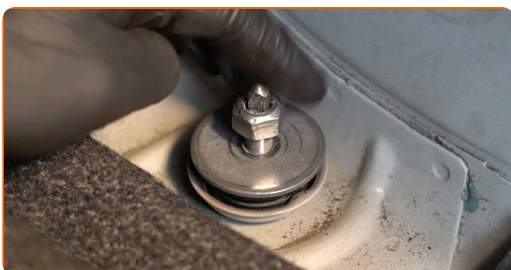
13 Stötta upp stången. Använd en hydraulisk domkraft.



14 Ta bort fixdubben.



15 Skruva loss övre fästelementet från stötdämparen.



AUTODOC rekommenderar:

- Viktigt! Håll i stötdämparen medan du skruvar loss fästbultarna. Mercedes W245

16 Avlägsna stödet underifrån stången.

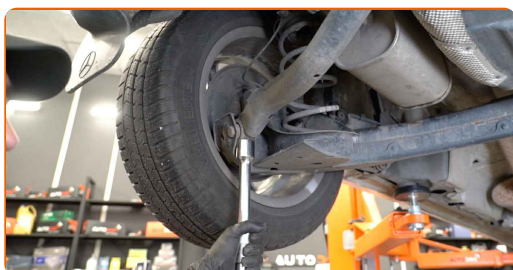


Utbyte: stötdämpare – Mercedes W245. AUTODOC rekommenderar:

- Sänk ner den hydrauliska domkraften försiktigt, utan ryck, för att undvika skador på delar och mekanismer.

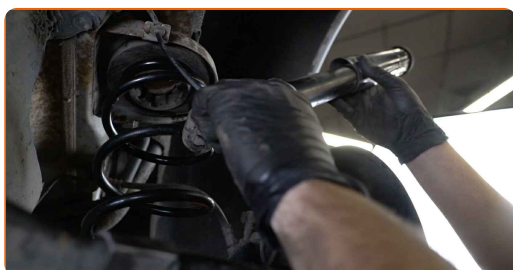
17

Stötta upp stången. Använd en hydraulisk domkraft.



18

Avlägsna stötdämparen. Använd en kofot.

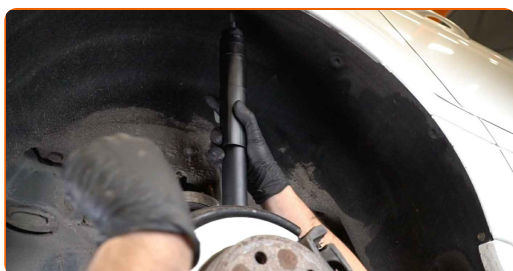


Utbyte: stötdämpare – Mercedes W245. Tips från AUTODOCs experter:

- Innan du installerar ny stötdämpare så ska du pumpa den manuellt 3-5 gånger.

19

Sätt tillbaka stötdämparen i hjulhuset och säkra den.

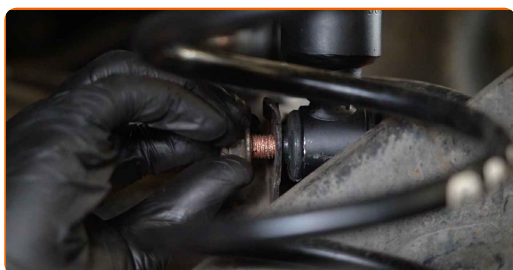


AUTODOC rekommenderar:

- Mercedes W245 – Håll i stötdämparen medan du skruvar fast fästbultarna för att undvika skador.

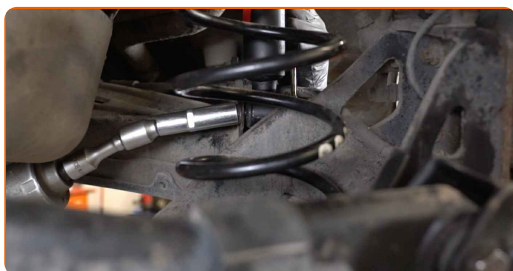
20

Installer fästningsbulten.



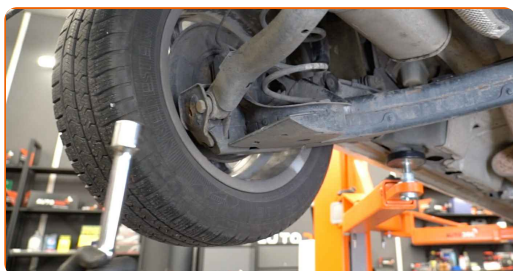
21

Skruva in de lägre fästningarna för stötdämparen. Använd kombinyckel Nr 16. Använd hylsnyckel Nr16. Använd en spärrnyckel.



22

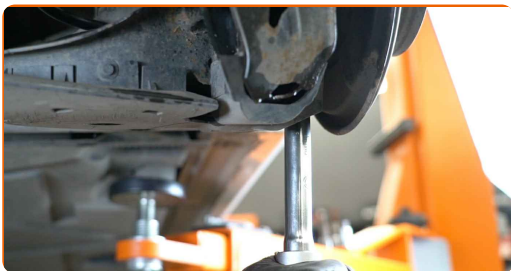
Avlägsna stödet underifrån stängan.



AUTODOC rekommenderar:

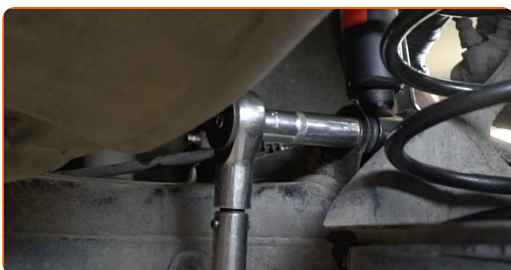
- Utbyte: stötdämpare – Mercedes W245. Sänk växellådslyften mjukt, utan ryckningar, för att undvika att skada komponenter och mekanismer.

23 Stötta upp stängen. Använd en hydraulisk domkraft.

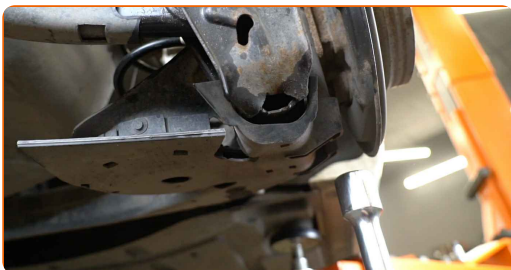


24 Skruva fast de övre fästningarna till stötdämparen.

25 Dra åt stötdämparens nedre fästelement. Använd hylsnyckel Nr16. Använd en momentnyckel. Dra åt den till 70 Nm vridmoment.



26 Avlägsna stödet underifrån stängen.



Utbyte: stötdämpare – Mercedes W245. Tips:

- Sänk ner den hydrauliska domkraften försiktigt, utan ryck, för att undvika skador på delar och mekanismer.

27 Behandla stötdämparens fästningar. Använd kopparpasta.

28 Behandla området där bromsskivan kommer i kontakt med hjulfälgen. Använd kopparpasta.



29 Rengör ytan på bromsskivorna. Använd brake cleaner.



Utbyte: stötdämpare – Mercedes W245. AUTODOC rekommenderar:

- Vänta ett par minuter efter att du använt aerosolen.

30 Installera hjulet.

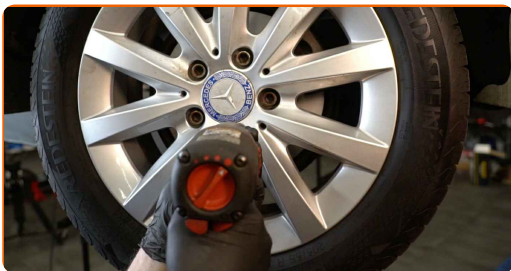


AUTODOC rekommenderar:

- Viktigt! Håll i hjulet när du skruvar fast fästbultarna. Mercedes W245

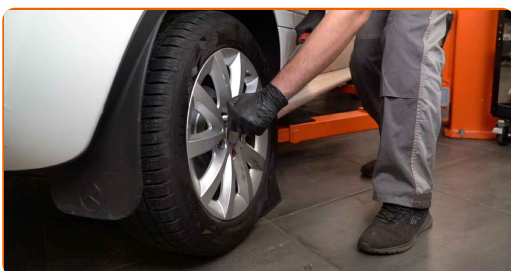
31

Skruva i hjulbultarna. Använd hjulmutterhylsor nr. H12



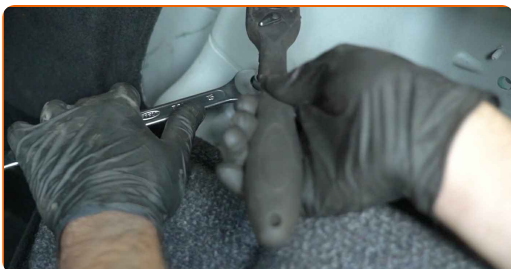
32

Sänk bilen och arbeta i omvänd ordning, dra åt hjulbultarna. Använd hjulmutterhylsor nr. H12 Använd en momentnyckel. Dra åt den till 130 Nm vridmoment.



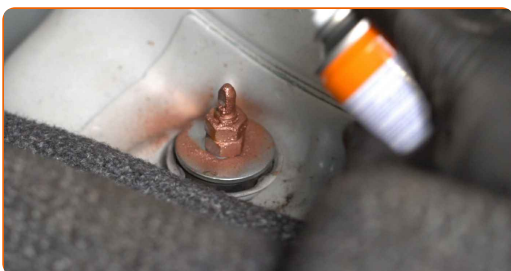
33

Dra åt stötdämparens övre fästen. Använd hylsnyckel Nr17. Använd en stötdämparhylsa DD Nr6. Använd en momentnyckel. Dra åt den till 20 Nm vridmoment.



34

Behandla stötdämparens fästningar. Använd kopparpasta.



35 Installera stötdämparmonteringens skyddskåpa.



36 Fästa fodret på sidorna av bagagerummet.

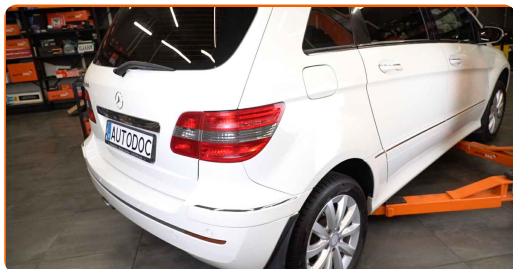


37 Montera klämmorna till fodret på sidorna av bagagerummet.



38 Stäng bagageutrymmets bagagelucka.

39 Ta bort domkrafter och kilarna.



BRA GJORT! 

VISA FLER HANDLEDNINGSGUIDER

AUTODOC – HÖGKVALITATIVA OCH BILLIGA BILDELAR PÅ NÄTET

AUTODOC MOBILAPP: ENORMA ERBJUDANDEN OCH BEKVÄM
SHOPPING



+ AUTODOC

GET IT ON
Google Play

Download on the
App Store

Download

ETT URMÄRKT UTBUD AV RESERVDELAR FÖR DIN BIL

KÖP RESERVDELAR FÖR MERCEDES

STÖTDÄMPARE: ETT BRETT UTBUD

VÄLJ DELAR FÖR MERCEDES W245

STÖTDÄMPARE FÖR MERCEDES: KÖP NU

**STÖTDÄMPARE FÖR MERCEDES W245: DE BÄSTA
ERBJUDANDEN**

ⓘ FRISKRIVNINGSKLAUSUL:

Dokumentet innehåller bara allmänna rekommendationer som kan vara användbara när du ska laga eller byta ut delar. AUTODOC ansvarar ej för eventuella skador, förluster, skador på egendom, eller liknande i samband med reparationen eller utbytet på grund av felaktig användning eller feltolkning av den försedda informationen.

AUTODOC ansvarar ej för möjliga misstag eller osäkerheter i denna guide. Informationen har endast informativt syfte och kan ej ersätta expertrådgivning.

AUTODOC ansvarar ej för felaktig användning eller användning av farlig utrustning, farliga verktyg och farliga bildelar. AUTODOC rekommenderar starkt att du alltid är försiktig och observerar säkerhetsreglerna vid reparation eller utbyte. Kom ihåg: användning av lågkvalitativa bildelar garanterar dig aldrig en tillräcklig säkerhetsnivå ute på vägarna.

© Copyright 2023 – Allt innehåll på denna hemsida, speciellt texter, bilder och grafer, är skyddade av copyright. Alla rättigheter, inklusive kopiering, offentliggörande till tredje part, ändringar och översättningar, ägs av AUTODOC SE.