



Byta fjäderbenslagring
bak på **BMW 1 Cabriolet**
(E88) – utbytesguide

EN LIKNANDE VIDEOGUIDE



Denna video visar utbytesproceduren för en liknande bildel på ett annat fordon

 Viktigt!

Den här utbytes proceduren kan göras på följande fordon:

BMW 1 Cabriolet (E88) 120i 2.0, BMW 1 Cabriolet (E88) 125i 3.0, BMW 1 Cabriolet (E88) 118i 2.0, BMW 1 Cabriolet (E88) 135i 3.0, BMW 1 Cabriolet (E88) 120d 2.0, BMW 1 Cabriolet (E88) 118d 2.0, BMW 1 Cabriolet (E88) 128i 3.0

Ordningen kan variera något beroende på bilens utformning.

Denna guide skapades med utgångspunkt i utbytesproceduren för en liknande bildel på: BMW 1 Coupe (E82) 125i 3.0

UTBYTE: FJÄDERBENSLAGRING – BMW 1 CABRIOLET (E88). LISTA ÖVER VERKTYG DU KOMMER BEHÖVA:



- Stålbörste
- WD-40 aerosol
- Brake cleaner
- Kopparpasta
- Hylsa nr.14
- Hylsa nr.16
- Torxbit T40
- Krafthylsor för fälgar Nr17
- Spärrnyckel
- Momentnyckel
- Stötdämparhylsa nr. DD6
- Stjärnskruvmejsel
- Verktug för panelclips
- Hydraulisk transmissions domkraft
- Hjulklöss

Köp verktyg

Utbyte: fjäderbenslagring – BMW 1 Cabriolet (E88). AUTODOCs experter rekommenderar:

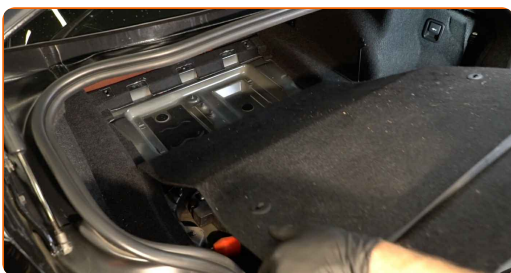
- Tillvägagångssättet är det samma för monteringen av höger och vänster stötdämpare för bakre fjädringen.
- Båda monteringarna på bakre stötdämpare bör bytas ut samtidigt.
- Kontrollera att du har bytt ut alla självlåsande muttrar och bultarna vid installation.
- Allt arbete bör göras med motorn avstängd.

UTBYTE: FJÄDERBENSLAGRING – BMW 1 CABRIOLET (E88). ANVÄND FÖLJANDE PROCEDUR:

1 Öppna bagageluckan.

2 Fäll ner ryggstöden på baksätena.

3 Lyft upp den nedre klädseln i bagageutrymmet.



4 Skruva loss fästelementet från mellersta skyddspanelen av plast. Använd en Phillips skruvmejsel. Använd ett verktyg för panelclips. Använd Torx T40. Använd en spärrnyckel.



5 Ta bort den mellersta skyddspanelen av plast.



6 Skruva loss fästelementet från fodret på sidorna av bagagerummet. Använd ett verktyg för panelclips. Använd Torx T40. Använd en spärrnyckel.



7 Lossa fodret från sidorna av bagagerummet.



8 Ta bort monteringslocket från övre fästelementet till stötdämparen.



- 9** Lossa det övre fästelementet från stötdämparen. Använd en stötdämparhylsa DDN[®]6. Använd hylsnyckel Nr16. Använd en spärrnyckel.



- 10** Säkra bilen med kilar.



- 11** Lossa på hjulmonterings bultar. Använd hjulmutterhylsor nr. 17



- 12** Hög bilens bakre del och säkra fästdelarna.

- 13** Skruva av hjulbultarna.



Utbyte: fjäderbenslagring – BMW 1 Cabriolet (E88). Tips:

- För att undvika att skada dig, håll upp hjulet när du skruvar loss bultarna.

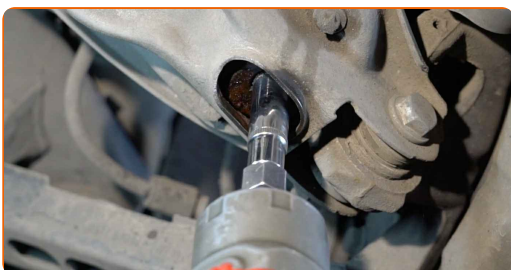
14 Ta bort hjulet.



15 Rengör fästena till stötdämparen. Använd en stålborste. Använd WD-40 aerosol.



16 Skruva loss de nedre fästelementen från stötdämparen. Använd hylsnyckel Nr14. Använd en spärrnyckel.



17 Skruva loss övre fästelementet från stötdämparen.

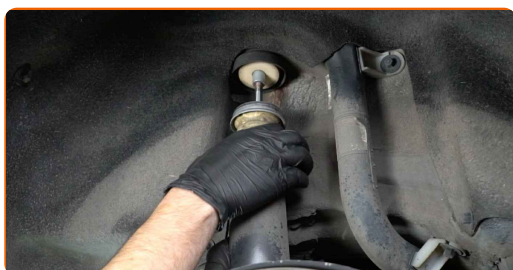


AUTODOC rekommenderar:

- Viktigt! Håll i stötdämparen medan du skruvar loss fästbultarna. BMW 1 Cabriolet (E88)

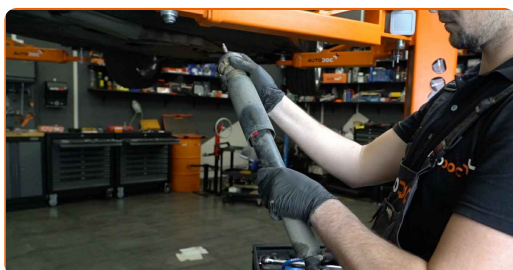
18

Avlägsna stötdämparen.



19

Avlägsna stötdämparens montering, dammskyddet och stötstoppet.

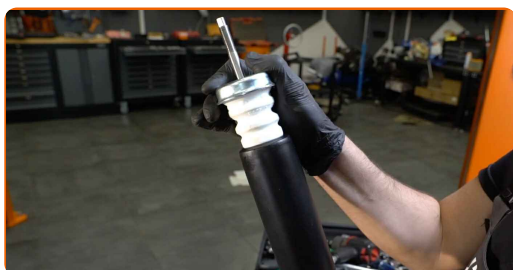


Utbyte: fjäderbenslagring – BMW 1 Cabriolet (E88). AUTODOCs experter rekommenderar:

- Kontrollera stötdämparens dammskyddshylsa och stötstoppet och byt ut dem vid behov.

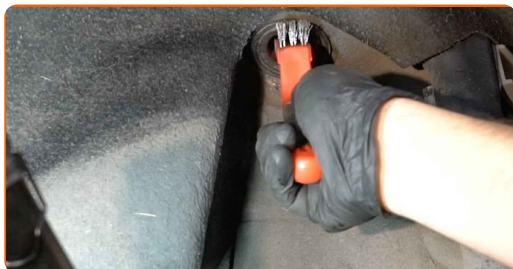
20

Montera det nya fästet, med dammskydd och gummibuffer på stötdämparen.



21

Rengör stötdämparnas monteringsfästen. Använd en stålborste. Använd WD-40 aerosol.



22

Sätt tillbaka stötdämparen i hjulhuset och säkra den.



AUTODOC rekommenderar:

- BMW 1 Cabriolet (E88) – Håll i stötdämparen medan du skruvar fast fästbultarna för att undvika skador.

23

Ge stöd åt axeltappen. Använd en hydraulisk domkraft.

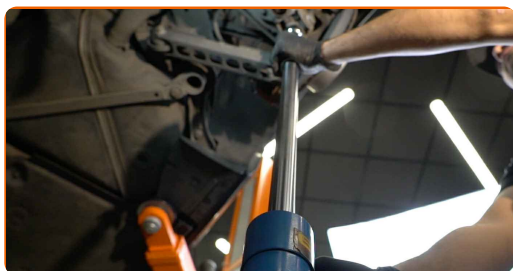


24

Skruva in de lägre fästningarna för stötdämparen. Använd hylsnyckel Nr14. Använd en spärrnyckel.



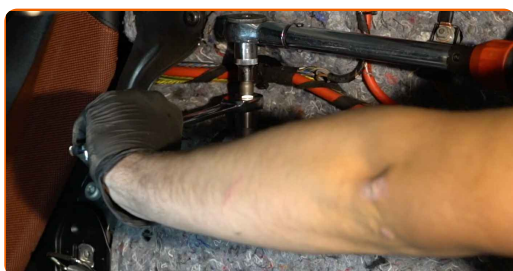
25 Ta bort stödet underifrån axeltappen.



AUTODOC rekommenderar:

- Utbyte: fjäderbenslagring – BMW 1 Cabriolet (E88). Sänk växellådslyften mjukt, utan ryckningar, för att undvika att skada komponenter och mekanismer.

26 Dra åt stötdämparens övre fästen. Använd en stötdämparhylsa DDN#6. Använd hylsnyckel Nr16. Använd en momentnyckel. Dra åt den till 27 Nm vridmoment.



27 Behandla stötdämparens fästningar. Använd kopparpasta.



28 Montera monteringslocket på stötdämparens övre fästelement.



- 29** Dra åt stötdämparens nedre fästelement. Använd hylsnyckel Nr14. Använd en momentnyckel. Dra åt den till 60 Nm vridmoment.

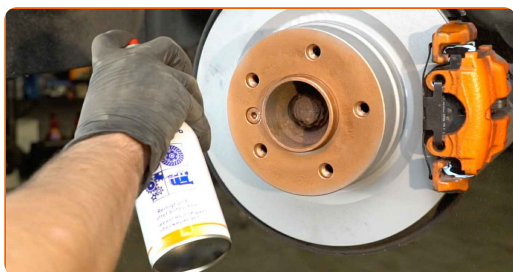


- 30** Behandla stötdämparens fästningar. Behandla alla lederna på armen. Använd kopparpasta.

- 31** Behandla området där bromsskivan kommer i kontakt med hjulfälgen. Använd kopparpasta.



- 32** Rengör ytan på bromsskivorna. Använd brake cleaner.



Utbyte: fjäderbenslagring – BMW 1 Cabriolet (E88). Tips från AUTODOC:

- Vänta ett par minuter efter att du använt aerosolen.

33

Installera hjulet.



Utbyte: fjäderbenslagring – BMW 1 Cabriolet (E88). Tips från AUTODOCs experter:

- Håll upp hjulet när du skruvar i bultarna, för att undvika att du skadar dig.

34

Skruva i hjulbultarna. Använd hjulmutterhylsor nr. 17



35

Sänk bilen och arbeta i omvänd ordning, dra åt hjulbultarna. Använd hjulmutterhylsor nr. 17 Använd en momentnyckel. Dra åt den till 120 Nm vridmoment.



36 Ta bort domkrafter och kilarna.



37 Fästa fodret på sidorna av bagagerummet.



38 Skruva fast fästet till fodret på sidorna av bagagerummet. Använd Torx T40. Använd en spärrnyckel.



39 Montera den mellersta skyddspanelen av plast.



40 Skruva fast fästet till den mellersta skyddspanelen av plast. Använd en Phillips skruvmejsel. Använd Torx T40. Använd en spärrnyckel.



41

Lägg ned den nedre klädseln i bagageutrymmet.



42

Returnera sätena till rätt position.

43

Stäng bagageutrymmets bagagelucka.

BRA GJORT! 

VISA FLER HANDLEDNINGSGUIDER

AUTODOC – HÖGKVALITATIVA OCH BILLIGA BILDELAR PÅ NÄTET

AUTODOC MOBILAPP: ENORMA ERBJUDANDEN OCH BEKVÄM SHOPPING



+ AUTODOC

GET IT ON  **Google Play**

 **Download on the App Store**

Download

ETT URMÄRKT UTBUD AV RESERVDELAR FÖR DIN BIL

FJÄDERBENSLAGRING: ETT BRETT UTBUD

FRISKRIVNINGSKLAUSUL:

Dokumentet innehåller bara allmänna rekommendationer som kan vara användbara när du ska laga eller byta ut delar. AUTODOC ansvarar ej för eventuella skador, förluster, skador på egendom, eller liknande i samband med reparationen eller utbytet på grund av felaktig användning eller feltolkning av den försedda informationen.

AUTODOC ansvarar ej för möjliga misstag eller osäkerheter i denna guide. Informationen har endast informativt syfte och kan ej ersätta expertrådgivning.

AUTODOC ansvarar ej för felaktig användning eller användning av farlig utrustning, farliga verktyg och farliga bildelar. AUTODOC rekommenderar starkt att du alltid är försiktig och observerar säkerhetsreglerna vid reparation eller utbyte. Kom ihåg: användning av lågkvalitativa bildelar garanterar dig aldrig en tillräcklig säkerhetsnivå ute på vägarna.

© Copyright 2023 – Allt innehåll på denna hemsida, speciellt texter, bilder och grafer, är skyddade av copyright. Alla rättigheter, inklusive kopiering, offentliggörande till tredje part, ändringar och översättningar, ägs av AUTODOC SE.