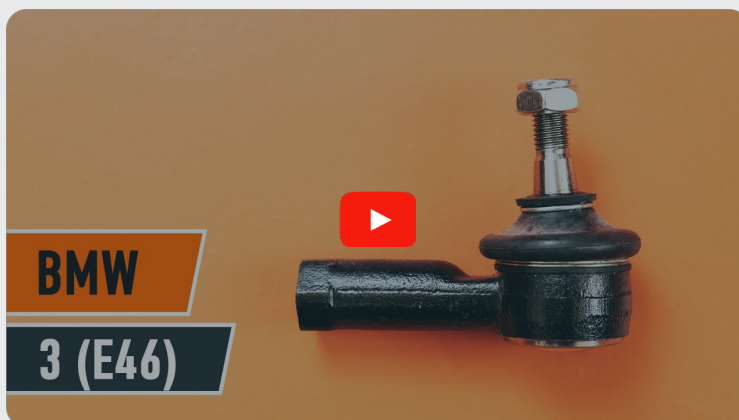




Byta styrled på **BMW 3
Cabriolet (E46)** –
utbytesguide

EN LIKNANDE VIDEOGUIDE



Denna video visar utbytesproceduren för en liknande bildel på ett annat fordon

Viktigt!

Den här utbytes proceduren kan göras på följande fordon:

BMW 3 Cabriolet (E46) 323Ci 2.5, BMW 3 Cabriolet (E46) 330Ci 3.0, BMW 3 Cabriolet (E46) 320Ci 2.2, BMW 3 Cabriolet (E46) 325Ci 2.5, BMW 3 Cabriolet (E46) 318Ci 2.0, BMW 3 Cabriolet (E46) 320Cd 2.0, BMW 3 Cabriolet (E46) 330Cd 3.0

Ordningen kan variera något beroende på bilens utformning.

Denna guide skapades med utgångspunkt i utbytesproceduren för en liknande bildel på: BMW 3 Sedan (E46) 318i 1.9

UTBYTE: STYRLED – BMW 3 CABRIOLET (E46). LISTA ÖVER VERKTYG DU KOMMER BEHÖVA:



- Stålbörste
- WD-40 aerosol
- Brake cleaner
- Kopparpasta
- Skiftnyckel Nr13
- Skiftnyckel Nr22
- Skiftnyckel Nr24
- Hylsa nr.18
- Krafthylsor för fälgar Nr17
- Spärnyckel
- Momentnyckel
- Hammare
- Skjutmått
- Kulleströmbåg
- Hjulklösa

Köp verktyg

Utbyte: styrled – BMW 3 Cabriolet (E46). AUTODOCs experter rekommenderar:

- Byt ut styrstagsände i par.
- Förfarande för utbytet av höger och vänster styrstagsände är desamma.
- Notera: allt arbete med bilen – BMW 3 Cabriolet (E46) – bör göras medan motorn är avstängd.

GENOMFÖR UTBYTET I FÖLJANDE ORDNING:

1 Säkra bilen med kilar.



2 Lossa på hjulmonteringens bultar. Använd hjulmutterhylsor nr. 17

3 Hög bilens främre del och säkra fästdelarna.

4 Skruva av hjulbultarna.



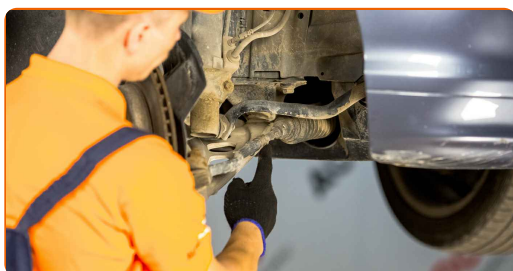
Utbyte: styrled – BMW 3 Cabriolet (E46). Tips:

- För att undvika att skada dig, håll upp hjulet när du skruvar loss bultarna.

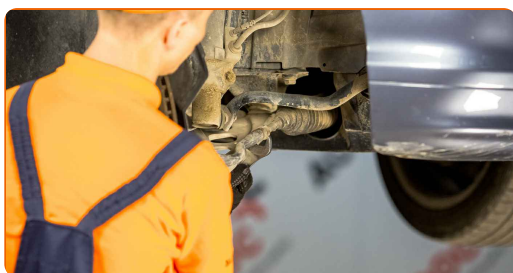
5 Ta bort hjulet.



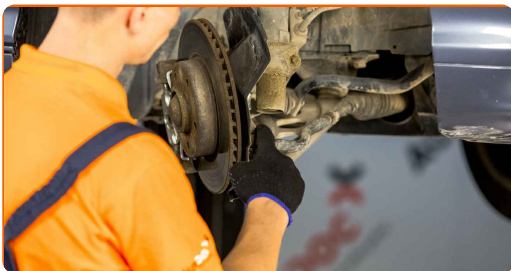
6 Vid demontering så ska du märka eller mäta exakta positionen för kulleket på parallellstaget eller räkna antalet varv för att förhindra feljustering efteråt. Använd ett skjutmått.



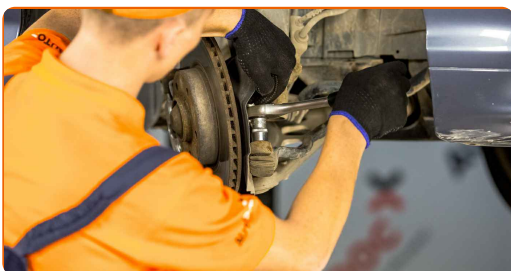
7 Lossa på låsmuttern som håller fast parallellstagsändan med parallellstaget. Använd kombinyckel Nr 24.



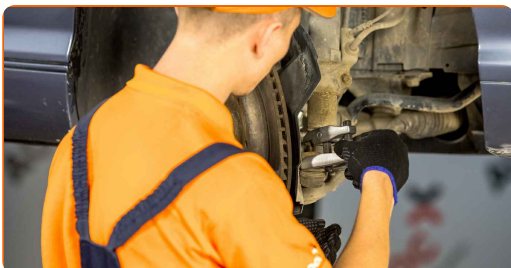
8 Rengör fästningarna som kopplar styrstagänden till styrspindel. Använd en stålborste. Använd WD-40 aerosol.



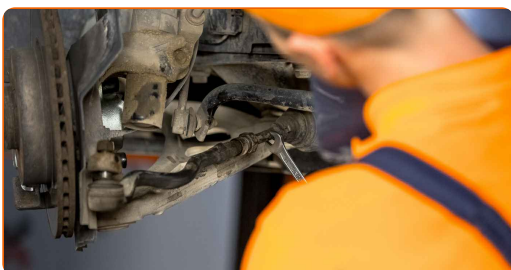
9 Skruva loss fästmuttern från styrspindelns ände. Använd hylsnyckel Nr18. Använd en spärrnyckel.



10 Koppla bort parallellstagsänden från styrspindelns. Använd en kullad avdragare. Använd en hammare.

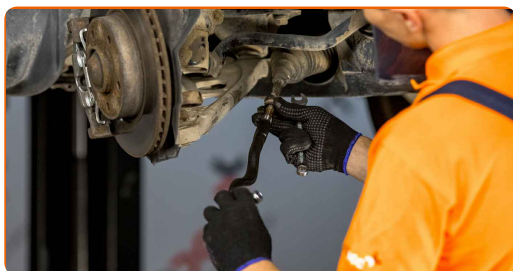


11 Skruva loss änden från parallellstaget. Använd kombinyckel Nr 13. Använd kombinyckel Nr 22.



12

Skruva fast en ny parallellstagsände.

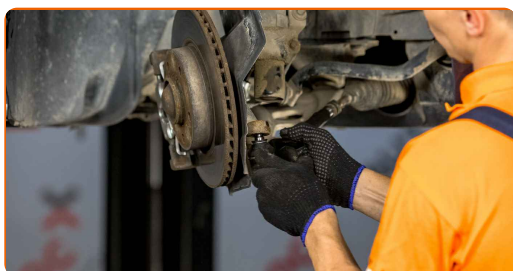


Utbyte: styrled – BMW 3 Cabriolet (E46). AUTODOC rekommenderar:

- När du ska installera tillbaka parallellstagsändan så ska du vrida den lika många varv eller låta den få samma gänglängd som du märkte eller mätte upp förut.

13

Koppla tillbaka parallellstagsändan till styrspindeln.

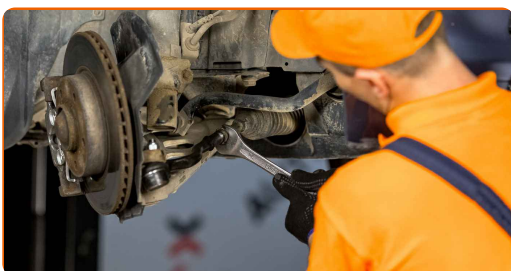


14

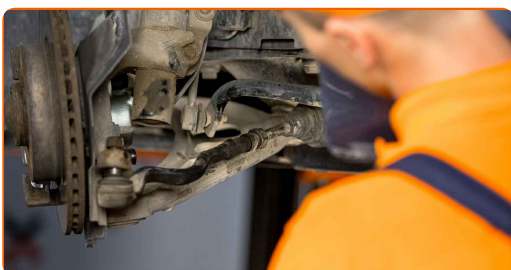
Skruva åt fästande skruven som kopplar styrstagsände till styrspindeln. Använd hylsnyckel Nr18. Använd en momentnyckel. Dra åt den till 65 Nm vridmoment.



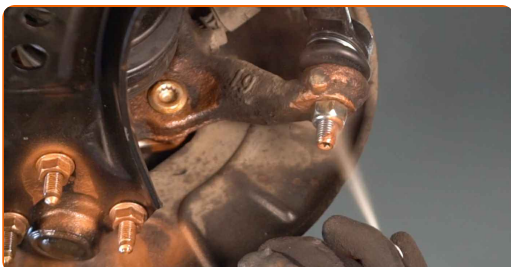
- 15** Dra åt parallelstagsändens låsmutter. Använd kombinyckel Nr 24. Använd en momentnyckel. Dra åt den till 55 Nm vridmoment.



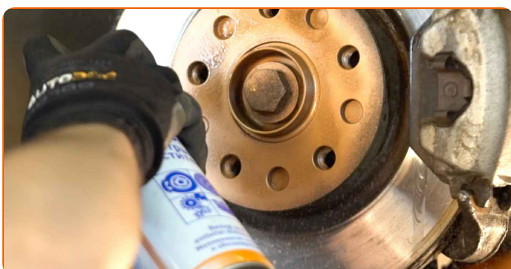
- 16** Vid demontering så ska du märka eller mäta exakta positionen för kullelet på parallelstaget eller räkna antalet varv för att förhindra feljustering efteråt. Använd ett skjutmått.



- 17** Behandla fästningarna som kopplar styrstagsändan till styrspindeln. Använd kopparpasta.



- 18** Behandla området där bromsskivan kommer i kontakt med hjulfälgen. Använd kopparpasta.



19

Rengör ytan på bromsskivorna. Använd brake cleaner.

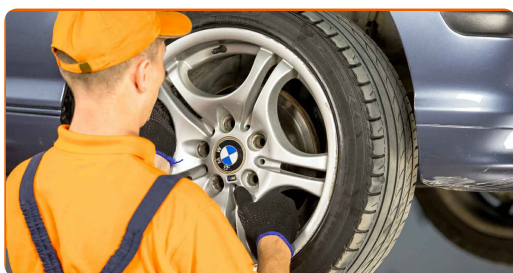


Utbyte: styrled – BMW 3 Cabriolet (E46). Tips från AUTODOC:

- Vänta ett par minuter efter att du använt aerosolen.

20

Installera hjulet.



AUTODOC rekommenderar:

- Viktigt! Håll i hjulet när du skruvar fast fästbultarna. BMW 3 Cabriolet (E46)

21

Skruva i hjulbultarna. Använd hjulmutterhylsor nr. 17



22

Sänk bilen och arbeta i omvänd ordning, dra åt hjulbultarna. Använd hjulmutterhylsor nr. 17 Använd en momentnyckel. Dra åt den till 120 Nm vridmoment.

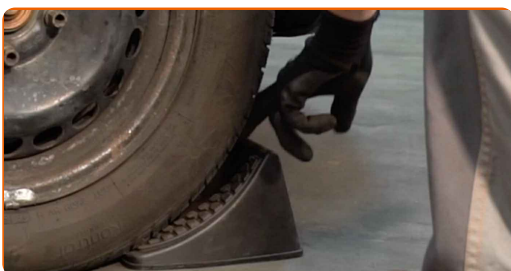


Utbyte: styrled – BMW 3 Cabriolet (E46). Tips från AUTODOCs experter:

- Kontrollera och justera hjulens läge vid behov.

23

Ta bort domkrafter och kilarna.



BRA GJORT! 

VISA FLER HANDLENINGSGUIDER

AUTODOC – HÖGKVALITATIVA OCH BILLIGA BILDELAR PÅ NÄTET

AUTODOC MOBILAPP: ENORMA ERBJUDANDEN OCH BEKVÄM SHOPPING



+ AUTODOC

GET IT ON  **Google Play**

 **Download on the App Store**

Download

ETT URMÄRKT UTBUD AV RESERVDELAR FÖR DIN BIL

STYRLED: ETT BRETT UTBUD

FRISKRIVNINGSKLAUSUL:

Dokumentet innehåller bara allmänna rekommendationer som kan vara användbara när du ska laga eller byta ut delar. AUTODOC ansvarar ej för eventuella skador, förluster, skador på egendom, eller liknande i samband med reparationen eller utbytet på grund av felaktig användning eller feltolkning av den försedda informationen.

AUTODOC ansvarar ej för möjliga misstag eller osäkerheter i denna guide. Informationen har endast informativt syfte och kan ej ersätta expertrådgivning.

AUTODOC ansvarar ej för felaktig användning eller användning av farlig utrustning, farliga verktyg och farliga bildelar. AUTODOC rekommenderar starkt att du alltid är försiktig och observerar säkerhetsreglerna vid reparation eller utbyte. Kom ihåg: användning av lågkvalitativa bildelar garanterar dig aldrig en tillräcklig säkerhetsnivå ute på vägarna.

© Copyright 2022 – Allt innehåll på denna hemsida, speciellt texter, bilder och grafer, är skyddade av copyright. Alla rättigheter, inklusive kopiering, offentliggörande till tredje part, ändringar och översättningar, ägs av AUTODOC GmbH.