



Byta styrled på **BMW 3
Cabriolet (E93)** –
utbytesguide

EN LIKNANDE VIDEOGUIDE



Denna video visar utbytesproceduren för en liknande bildel på ett annat fordon

Viktigt!

Den här utbytesproceduren kan göras på följande fordon:

BMW 3 Cabriolet (E93) 318i 2.0, BMW 3 Cabriolet (E93) 325d 3.0, BMW 3 Cabriolet (E93) 320i 2.0, BMW 3 Cabriolet (E93) 325i 3.0, BMW 3 Cabriolet (E93) 330i 3.0, BMW 3 Cabriolet (E93) 335i 3.0, BMW 3 Cabriolet (E93) 330d 3.0, BMW 3 Cabriolet (E93) 325i 2.5, BMW 3 Cabriolet (E93) 320d 2.0, BMW 3 Cabriolet (E93) M3, BMW 3 Cabriolet (E93) 323i 2.5

Ordningen kan variera något beroende på bilens utformning.

Denna guide skapades med utgångspunkt i utbytesproceduren för en liknande bildel på: BMW 3 Sedan (E90) 318i 2.0

UTBYTE: STYRLED – BMW 3 CABRIOLET (E93).
VERKTYG DU BEHÖVER:



- Stålbörste
- WD-40 aerosol
- Brake cleaner
- Kopparpasta
- Skiftnyckel Nr21
- Hylsa nr.16
- Torxbit T40
- Krafthylsor för fälgar Nr17
- Spärnyckel
- Momentnyckel
- Platt Skruvmejsel
- Skjutmått
- Hammare
- Hjulcross

Köp verktyg

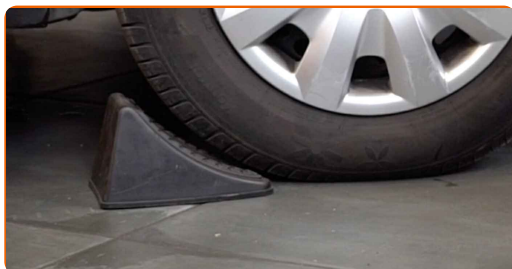
Utbyte: styrled – BMW 3 Cabriolet (E93). AUTODOCs experter rekommenderar:

- Byt ut styrstagsände i par.
- Förfarande för utbytet av höger och vänster styrstagsände är desamma.
- Använd alltid och enbart bara nya bultar och muttrar vid installation.
- Notera: allt arbete med bilen – BMW 3 Cabriolet (E93) – bör göras medan motorn är avstängd.

GENOMFÖR UTBYTET I FÖLJANDE ORDNING:

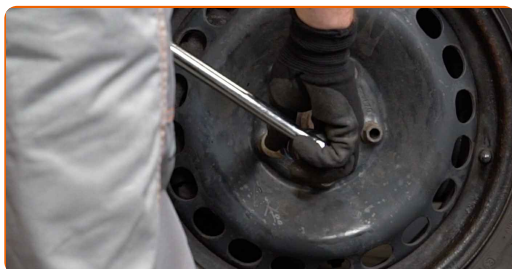
1

Säkra bilen med kilar.



2

Lossa på hjulmonterings bultar. Använd hjulmutterhylsor nr. 17



3

Höj bilens främre del och säkra fästdelarna.

4

Skruva av hjulbultarna.



AUTODOC rekommenderar:

- Varning! Håll i hjulet medan du skruvar loss fästbultarna för att undvika skador.
BMW 3 Cabriolet (E93)

5

Ta bort hjulet.

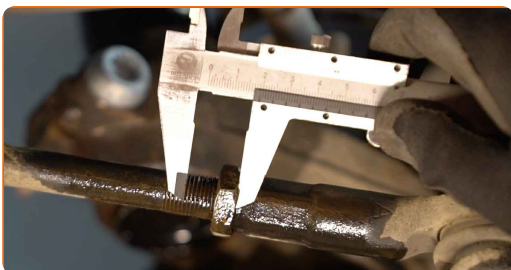


6

Rengör fästningarna som kopplar styrstagänden till styrspindel. Använd en stålborste. Använd WD-40 aerosol.

7

Vid demontering så ska du märka eller mäta exakta positionen för kullelet på parallellstaget eller räkna antalet varv för att förhindra feljustering efteråt. Använd ett skjutmått.



- 8** Skruva loss fästmuttern från styrspindelns ände. Använd kombinyckel Nr 21. Använd Torx T40. Använd en spärrnyckel.

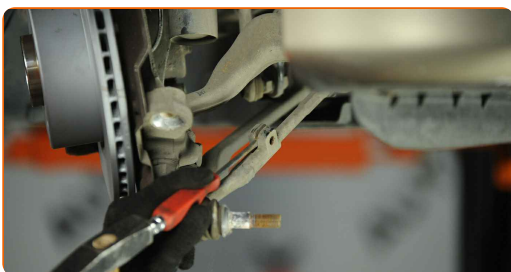


- 9** Skruva loss parallellstagsändens fästelement. Använd hylsnyckel Nr16. Använd en spärrnyckel.

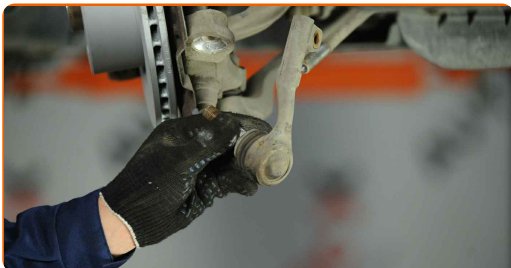


- 10** Koppla bort parallellstagsänden från styrspindelns. Använd en hammare.

- 11** Tryck isär sidorna för fästbulten på styrstagsänden. Använd en plattmejsel. Använd en hammare.



- 12** Skruva loss änden från parallellstaget.



13

Rengör monteringsställen av styrstagetsände. Använd en stålborste. Använd WD-40 aerosol.



14

Skruva fast en ny parallellstagsände.

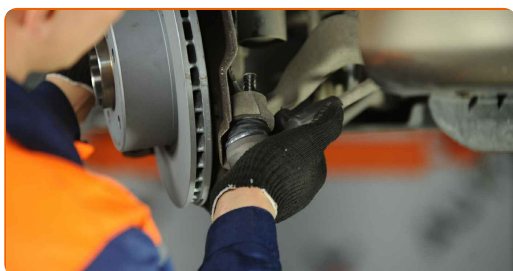


Utbyte: styrled – BMW 3 Cabriolet (E93). Tips från AUTODOCs experter:

- När du ska installera tillbaka parallellstagsändan så ska du vrida den lika många varv eller låta den få samma gänglängd som du märkte eller mätte upp förut.

15

Koppla tillbaka parallellstagsändan till styrspindeln.



- 16** Skruva åt fästande skruven som kopplar styrstagsände till styrspindeln. Använd kombinyckel Nr 21. Använd Torx T40. Använd en momentnyckel. Dra åt den till 165 Nm vridmoment.



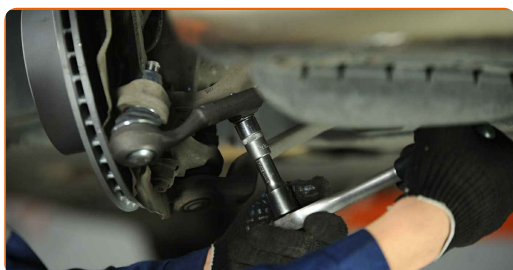
AUTODOC rekommenderar:

- Viktigt! Se till att använda nya fästen.

- 17** Behandla fästningarna som kopplar styrstagsändan till styrspindeln. Använd kopparpasta.

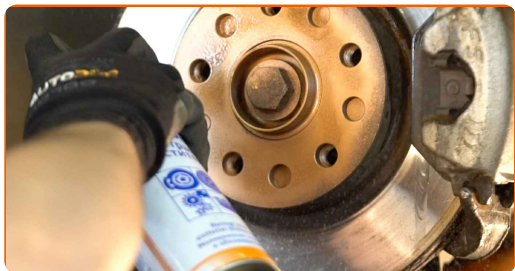


- 18** Dra åt parallellstagsändens fästelement. Använd hylsnyckel Nr16. Använd en momentnyckel. Dra åt den till 40 Nm vridmoment.



19

Behandla området där bromsskivan kommer i kontakt med hjulfälgen. Använd kopparpasta.



20

Rengör ytan på bromsskivorna. Använd brake cleaner.

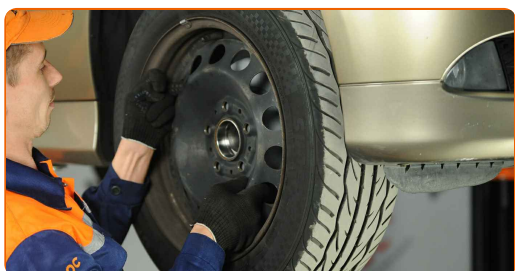


AUTODOC rekommenderar:

- Utbyte: styrled – BMW 3 Cabriolet (E93). Vänta några minuter efter applicering av sprayen.

21

Installera hjulet.



AUTODOC rekommenderar:

- Varning! Håll i hjulet medan du skruvar fast fästbultarna på bilen för att undvika skador. BMW 3 Cabriolet (E93)

22 Skruva i hjulbultarna. Använd hjulmutterhylsor nr. 17



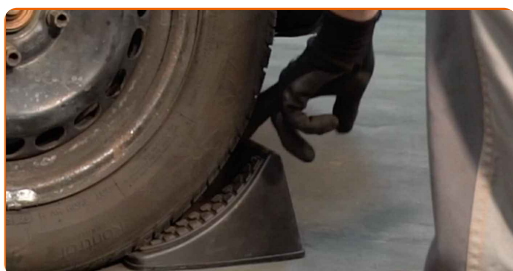
23 Sänk bilen och arbeta i omvänd ordning, dra åt hjulbultarna. Använd hjulmutterhylsor nr. 17 Använd en momentnyckel. Dra åt den till 120 Nm vridmoment.



Utbyte: styrled – BMW 3 Cabriolet (E93). AUTODOCs experter rekommenderar:

- Kontrollera och justera hjulens läge vid behov.

24 Ta bort domkrafter och kilarna.



BRA GJORT! 

VISA FLER HANDLEDNINGSGUIDER

AUTODOC – HÖGKVALITATIVA OCH BILLIGA BILDELAR PÅ NÄTET

AUTODOC MOBILAPP: ENORMA ERBJUDANDEN OCH BEKVÄM SHOPPING

ETT URMÄRKT UTBUD AV RESERVDELAR FÖR DIN BIL

STYRLED: ETT BRETT UTBUD

FRISKRIVNINGSKLAUSUL:

Dokumentet innehåller bara allmänna rekommendationer som kan vara användbara när du ska laga eller byta ut delar. AUTODOC ansvarar ej för eventuella skador, förluster, skador på egendom, eller liknande i samband med reparationen eller utbytet på grund av felaktig användning eller feltolkning av den försedda informationen.

AUTODOC ansvarar ej för möjliga misstag eller osäkerheter i denna guide. Informationen har endast informativt syfte och kan ej ersätta expertrådgivning.

AUTODOC ansvarar ej för felaktig användning eller användning av farlig utrustning, farliga verktyg och farliga bildelar. AUTODOC rekommenderar starkt att du alltid är försiktig och observerar säkerhetsreglerna vid reparation eller utbyte. Kom ihåg: användning av lågkvalitativa bildelar garanterar dig aldrig en tillräcklig säkerhetsnivå ute på vägarna.

© Copyright 2023 – Allt innehåll på denna hemsida, speciellt texter, bilder och grafer, är skyddade av copyright. Alla rättigheter, inklusive kopiering, offentliggörande till tredje part, ändringar och översättningar, ägs av AUTODOC SE.