



Byta multirem på **BMW 3**
Coupe (E46) –
utbytesguide

EN LIKNANDE VIDEOGUIDE



Denna video visar utbytesproceduren för en liknande bildel på ett annat fordon

Viktigt!

Den här utbytes proceduren kan göras på följande fordon:

BMW 3 Coupe (E46) 323Ci 2.5, BMW 3 Coupe (E46) 328Ci 2.8, BMW 3 Coupe (E46) 320Ci 2.0, BMW 3 Coupe (E46) 330xi 3.0, BMW 3 Coupe (E46) 320Ci 2.2, BMW 3 Coupe (E46) 325Ci 2.5, BMW 3 Coupe (E46) 330Ci 3.0

Ordningen kan variera något beroende på bilens utformning.

Denna guide skapades med utgångspunkt i utbytesproceduren för en liknande bildel på: BMW 5 Sedan (E39) 520i 2.0

UTBYTE: MULTIREM – BMW 3 COUPE (E46). VERKTYG
DU KOMMER BEHÖVA:



- Skiftnyckel Nr13
- Skiftnyckel Nr32
- Hylsa nr.16
- Spärrnyckel
- Momentnyckel
- Skärmskydd

Köp verktyg

Utbyte: multirem – BMW 3 Coupe (E46). AUTODOC rekommenderar:

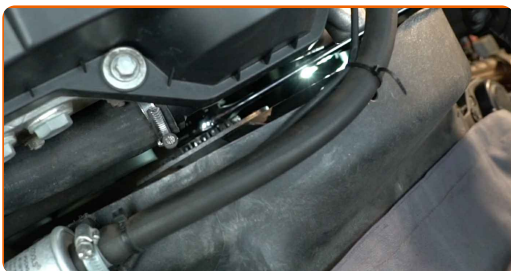
- Allt arbete bör göras med motorn avstängd.

UTBYTE: MULTIREM – BMW 3 COUPE (E46). ANVÄND FÖLJANDE PROCEDUR:

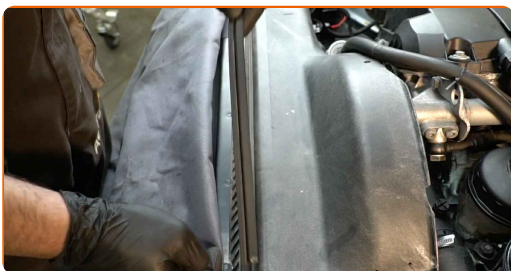
1 Öppna motorhuven.

2 Använd ett fender skydd skydd för att förhindra att skada lacken och plast delar på bilen.

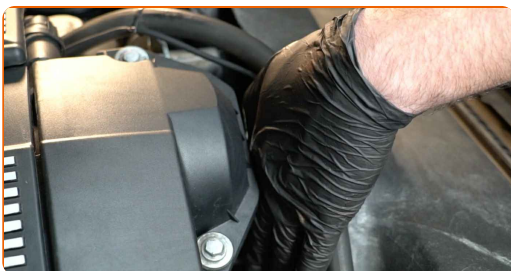
3 Skruva loss viskokopplingens fäste. Använd kombinyckel Nr 32.



4 Ta bort fläktramens gummlist.



5 Skruva loss och ta bort viskokopplingen.



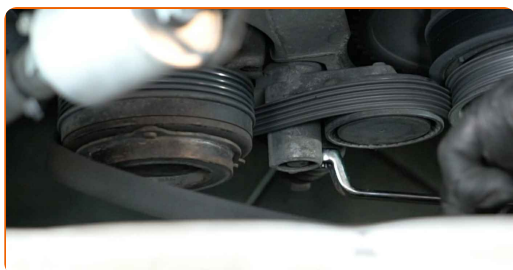
6 Ta bort fläktramen.



7 Dra AC-kompressorns spännrulle åt sidan. Använd kombinyckel Nr 13.



8 Ta bort AC-kompressorns rem.



9 Ta bort spännrullens lock.

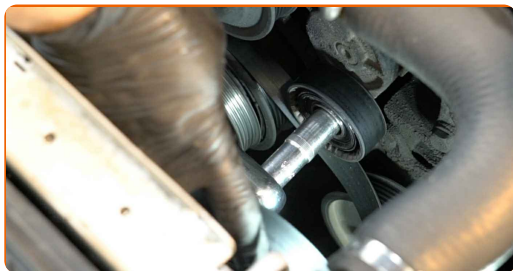


10 Dra åt sidan Poly-V spännaren. Använd hylsnyckel Nr16. Använd en spärrnyckel.



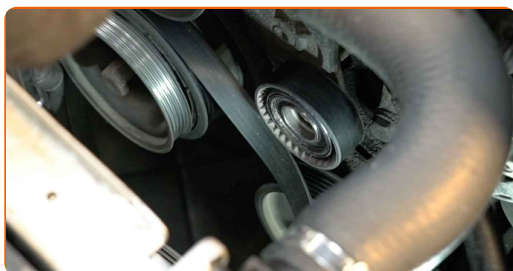
11

Ta bort poly-V-bältet.



12

Returnera spännaren till dess originella position. Använd hylsnyckel Nr16. Använd en spärrnyckel.

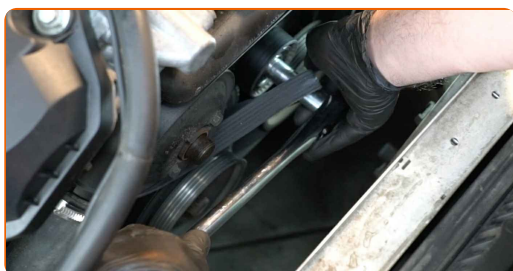


Utbyte: multirem – BMW 3 Coupe (E46). Proffsen rekommenderar:

- Kontrollera spännaren och tomgångsskivan för slitage. Byt ut dem om det är nödvändigt.

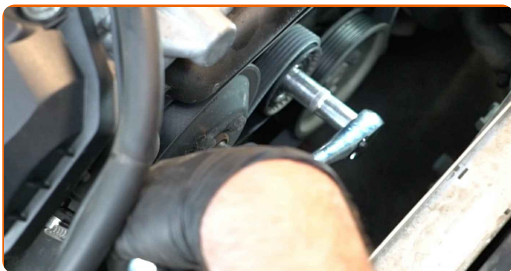
13

Dra åt sidan Poly-V spännaren. Använd hylsnyckel Nr16. Använd en spärrnyckel.



14

Montera Poly-V-bältet.



Utbyte: multirem – BMW 3 Coupe (E46). Tips från AUTODOC:

- Se till att Poly-V-bältet sitter hårt emot alla remspännarna.

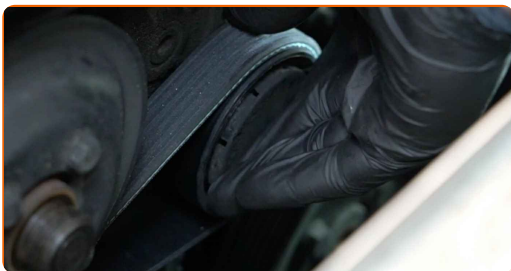
15

Returnera spännaren till dess originella position. Använd hylsnyckel Nr16. Använd en spärrnyckel.



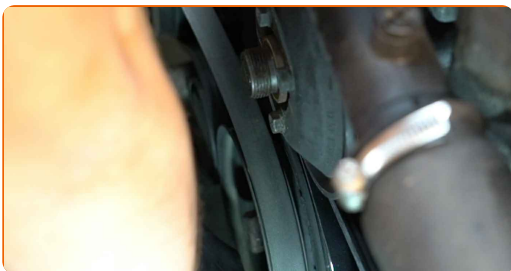
16

Sätt tillbaka spännrollens lock.



17

Installera AC-kompressorns rem.

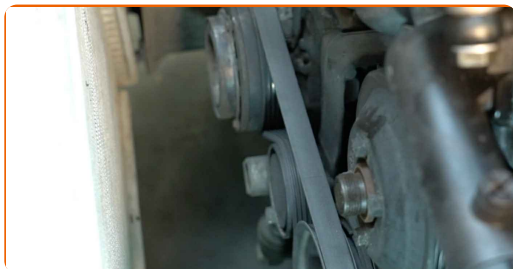


Utbyte: multirem – BMW 3 Coupe (E46). Tips:

- Se till att Poly-V-bältet sitter hårt emot alla remspännarna.

18

Returnera spännaren till dess originella position. Använd kombinyckel Nr 13.



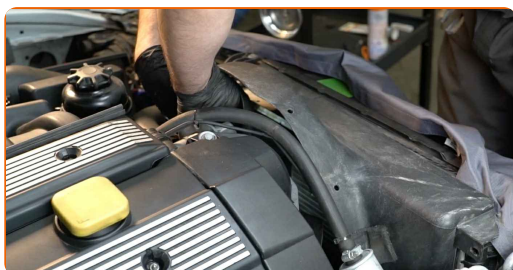
19

Installera fläktramen.



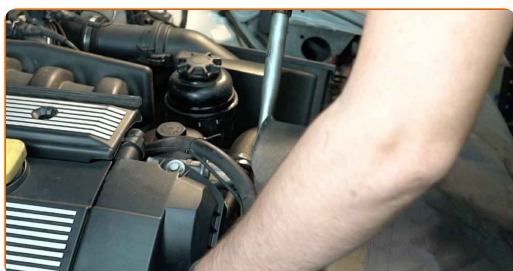
20

Installera och skruva i viskokopplingen.



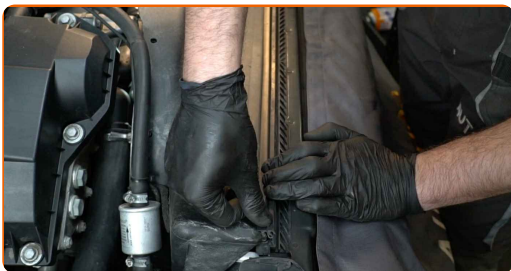
21

Dra åt viskokopplingens fäste. Använd kombinyckel Nr 32. Använd en momentnyckel. Dra åt den till 40 Nm vridmoment.



22

Sätt tillbaka fläktramens gummilist.



23

Ta bort skärmskyddet.

24

Stäng motorhuven.

BRA GJORT! [VISA FLER HANDLEDNINGSGUIDER](#)

AUTODOC – HÖGKVALITATIVA OCH BILLIGA BILDELAR PÅ NÄTET

AUTODOC MOBILAPP: ENORMA ERBJUDANDEN OCH BEKVÄM SHOPPING



+ AUTODOC

GET IT ON  **Google Play**

 **Download on the App Store**

Download

ETT URMÄRKT UTBUD AV RESERVDELAR FÖR DIN BIL

MULTIREM: ETT BRETT UTBUD

FRISKRIVNINGSKLAUSUL:

Dokumentet innehåller bara allmänna rekommendationer som kan vara användbara när du ska laga eller byta ut delar. AUTODOC ansvarar ej för eventuella skador, förluster, skador på egendom, eller liknande i samband med reparationen eller utbytet på grund av felaktig användning eller feltolkning av den försedda informationen.

AUTODOC ansvarar ej för möjliga misstag eller osäkerheter i denna guide. Informationen har endast informativt syfte och kan ej ersätta expertrådgivning.

AUTODOC ansvarar ej för felaktig användning eller användning av farlig utrustning, farliga verktyg och farliga bildelar. AUTODOC rekommenderar starkt att du alltid är försiktig och observerar säkerhetsreglerna vid reparation eller utbyte. Kom ihåg: användning av lågkvalitativa bildelar garanterar dig aldrig en tillräcklig säkerhetsnivå ute på vägarna.

© Copyright 2023 – Allt innehåll på denna hemsida, speciellt texter, bilder och grafer, är skyddade av copyright. Alla rättigheter, inklusive kopiering, offentliggörande till tredje part, ändringar och översättningar, ägs av AUTODOC SE.