



Byta bromsbelägg bak  
på **BMW 3 Sedan (E30)** –  
utbytesguide

## EN LIKNANDE VIDEOGUIDE



Denna video visar utbytesproceduren för en liknande bildel på ett annat fordon

### Viktigt!

Den här utbytes proceduren kan göras på följande fordon:

BMW 3 Sedan (E30) M3 2.3, BMW 3 Sedan (E30) M3 EVO II 2.5, BMW 3 Sedan (E30) M3 EVO I 2.3

Ordningen kan variera något beroende på bilens utformning.

Denna guide skapades med utgångspunkt i utbytesproceduren för en liknande bildel på: BMW 3 Cabriolet (E46) 318Ci 2.0

UTBYTE: BROMSBELÄGG – BMW 3 SEDAN (E30).  
VERKTYG DU KOMMER BEHÖVA:



- Stålbörste
- WD-40 aerosol
- Brake cleaner
- Kopparpasta
- Anti gnissel pasta
- Insex bit Nr. H7.
- Krafthylsor för fälgar Nr17
- Spärnyckel
- Momentnyckel
- Bromskolvsverktyg
- Kofot
- Hjulcross

**Köp verktyg**

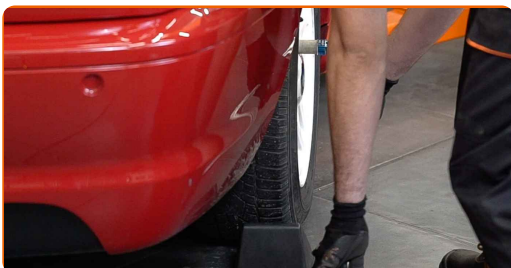
Utbyte: bromsbelägg – BMW 3 Sedan (E30). AUTODOC rekommenderar:

- Byt ut bromsbeläggen för båda axlarna samtidigt. Detta förser effektivare inbromsning.
- Tillvägagångs sättet är det samma för alla bromsklossar på samma axel.
- Allt arbete bör göras med motorn avstängd.

## UTBYTE: BROMSBELÄGG – BMW 3 SEDAN (E30). TA FÖLJANDE STEG:

**1** Öppna motorhuven. Skruva av bromsvätske reservoarens lock.

**2** Säkra bilen med kilar.



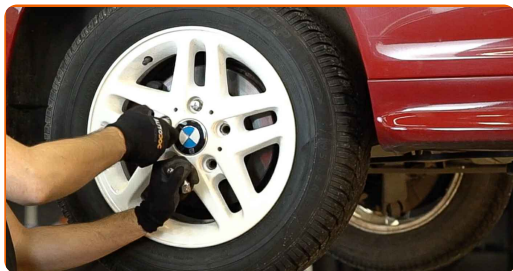
**3** Lossa på hjulmonteringens bultar. Använd hjulmutterhylsor nr. 17



**4** Hög bilens bakre del och säkra fästdelarna.

5

Skruva av hjulbultarna.



**AUTODOC rekommenderar:**

- Viktigt! Håll i hjulet medan du skruvar loss fästbultarna. BMW 3 Sedan (E30)

6

Ta bort hjulet.



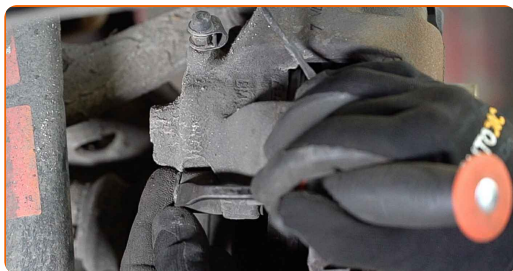
7

Sära på bromsbeläggen. Använd en kofot.



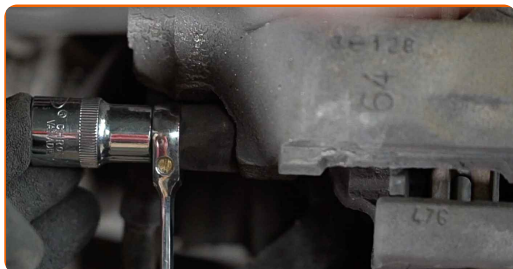
8

Ta bort dammskyddskåporna från bromsokets styrstift. Använd en kofot.



9

Skruva loss bromsokets fästelement. Använd HEX Nr. H7. Använd en spärrnyckel.



10

Koppla av bromsokets fjäder. Använd en kofot.



11

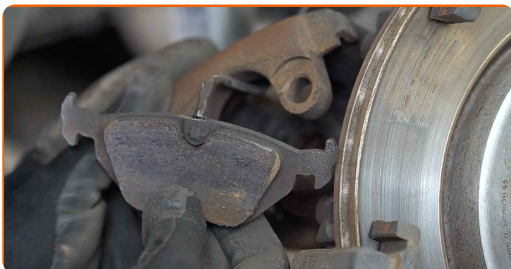
Avlägsna bromsoket.



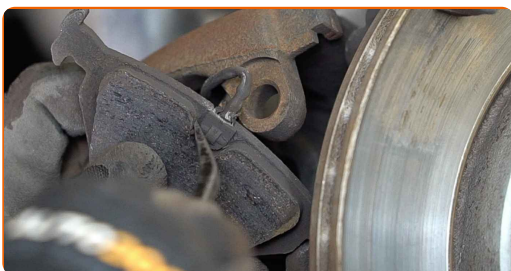
### Utbyte: bromsbelägg – BMW 3 Sedan (E30). Proffsen rekommenderar:

- Knyt fast bromsoket till fjädringen eller karossen med hjälp av kablar, trådar eller rep utan att koppla ifrån bromsslangen för att förhindra tryckfall i bromssystemet.
- Se till att bromsoket inte hänger på bromsslangen.
- Trycka inte på bromspedalen efter du har avlägsnat bromsoket. Då kan kolven falla ut ur bromscylindern och bromsvätska och tryckförluster kan inträffa vilket förstör hela systemet.

**12** Ta bort bromsbeläggen. Använd en kofot.



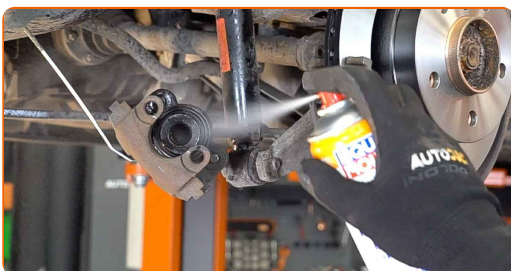
**13** Koppla loss bromsbeläggsslitagevarnaren. Använd en kofot.



**Vänligen notera!**

- Vissa bilar är inte utrustade med en bromsbelägg slitage sensor.

**14** Behandla bromsokets kolv. Använd brake cleaner.



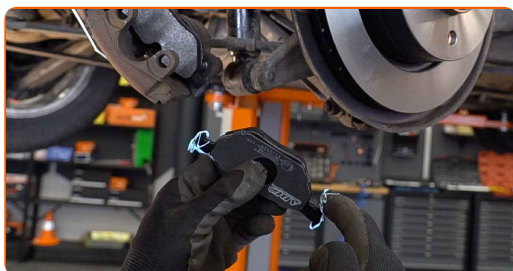
**AUTODOC rekommenderar:**

- Utbyte: bromsbelägg – BMW 3 Sedan (E30). Vänta några minuter efter applicering av sprayen.

**15** Tryck in bromsokskolven. Använd bromskolvsvrktyg.



**16** Behandla baksidan på de nya bromsklossarna. Använd anti gnissel pasta.



**AUTODOC rekommenderar:**

- Kontrollera att skivans ytor är rena innan du installerar beläggen.

**17** Installera nya bromsbelägg.



**Utbyte: bromsbelägg – BMW 3 Sedan (E30). Tips från AUTODOC:**

- Se till att beläggen är installerade med fodringen vänd mot skivan.



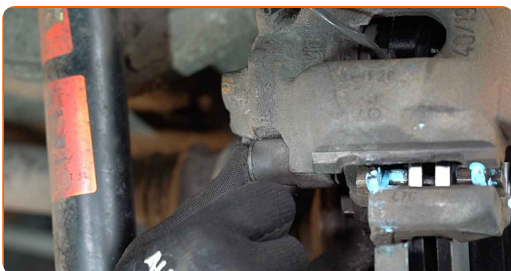
**18** Koppla tillbaka bromsbeläggsslitagevarnaren.



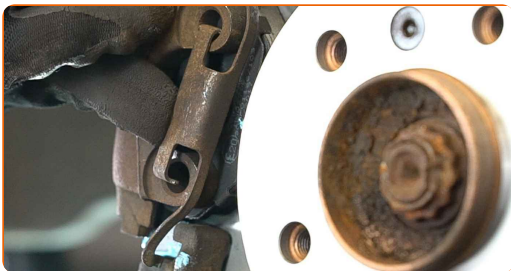
**19** Installera bromsoket och justera den. Använd HEX Nr. H7. Använd en momentnyckel. Dra åt den till 30 Nm vridmoment.



**20** Installera dammskyddskåporna på bromsokets styrstift.



**21** Installera bromsokets spärrfjäder.



**22** Rengör ytan på bromsskivorna. Använd brake cleaner.



**AUTODOC rekommenderar:**

- Utbyte: bromsbelägg – BMW 3 Sedan (E30). Vänta några minuter efter applicering av sprayen.

**23**

Behandla området där bromsskivan kommer i kontakt med hjulfälgen. Använd kopparpasta.



**24**

Installera hjulet.



**Utbyte: bromsbelägg – BMW 3 Sedan (E30). Tips:**

- Håll upp hjulet när du skruvar i bultarna, för att undvika att du skadar dig.

**25**

Skruva i hjulbultarna. Använd hjulmutterhylsor nr. 17



- 26** Sänk bilen och arbeta i omvänd ordning, dra åt hjulbultarna. Använd en momentnyckel. Dra åt den till 120 Nm vridmoment.



**AUTODOC rekommenderar:**

- BMW 3 Sedan (E30) – Tryck ned bromspedalen flera gånger med motorn avstängd tills du känner att ett motstånd byggs upp.

- 27** Ta bort domkrafter och kilarna.



**Utbyte: bromsbelägg – BMW 3 Sedan (E30). Tips från AUTODOCs experter:**

- Kontrollera bromsvätskenivån i expansionstanken och fyll på vid behov.

- 28** Dra åt locket på bromsvätskebehållaren. Stäng motorhuven.

Utbyte: bromsbelägg – BMW 3 Sedan (E30). AUTODOC rekommenderar:

- Sakta ned försiktigt de första 150-200 km efter du har bytt ut dina bromsbelägg. Undvik plötsliga skarpa inbromsningar.

**BRA GJORT!** 

[VISA FLER HANDLEDNINGSGUIDER](#)

# AUTODOC – HÖGKVALITATIVA OCH BILLIGA BILDELAR PÅ NÄTET

AUTODOC MOBILAPP: ENORMA ERBJUDANDEN OCH BEKVÄM SHOPPING

**ETT URMÄRKT UTBUD AV RESERVDELAR FÖR DIN BIL**

**BROMSBELÄGG: ETT BRETT UTBUD**

## FRISKRIVNINGSKLAUSUL:

Dokumentet innehåller bara allmänna rekommendationer som kan vara användbara när du ska laga eller byta ut delar. AUTODOC ansvarar ej för eventuella skador, förluster, skador på egendom, eller liknande i samband med reparationen eller utbytet på grund av felaktig användning eller feltolkning av den försedda informationen.

AUTODOC ansvarar ej för möjliga misstag eller osäkerheter i denna guide. Informationen har endast informativt syfte och kan ej ersätta expertrådgivning.

AUTODOC ansvarar ej för felaktig användning eller användning av farlig utrustning, farliga verktyg och farliga bildelar. AUTODOC rekommenderar starkt att du alltid är försiktig och observerar säkerhetsreglerna vid reparation eller utbyte. Kom ihåg: användning av lågkvalitativa bildelar garanterar dig aldrig en tillräcklig säkerhetsnivå ute på vägarna.

© Copyright 2023 – Allt innehåll på denna hemsida, speciellt texter, bilder och grafer, är skyddade av copyright. Alla rättigheter, inklusive kopiering, offentliggörande till tredje part, ändringar och översättningar, ägs av AUTODOC SE.