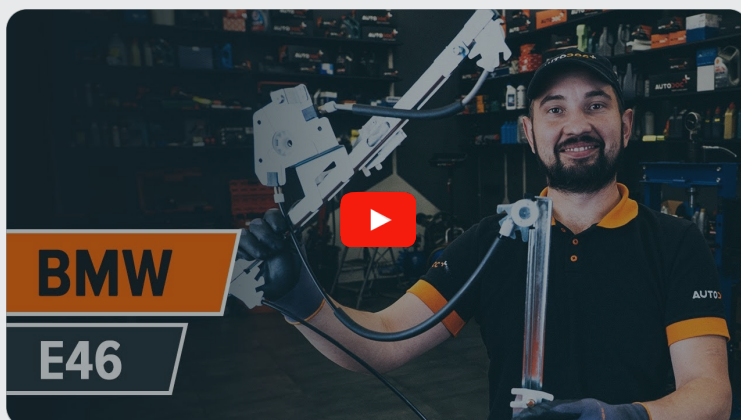




Byta fönsterhiss fram på  
**BMW 3 Sedan (E46)** –  
utbytesguide

## EN LIKNANDE VIDEOGUIDE



Denna video visar utbytesproceduren för en liknande bildel på ett annat fordon

### Viktigt!

Den här utbytes proceduren kan göras på följande fordon:

BMW 3 Sedan (E46) 318i 1.9, BMW 3 Sedan (E46) 328i 2.8, BMW 3 Sedan (E46) 320d 2.0, BMW 3 Sedan (E46) 323i 2.5, BMW 3 Sedan (E46) 320i 2.0, BMW 3 Sedan (E46) 316i 1.9, BMW 3 Sedan (E46) 330d 2.9, BMW 3 Sedan (E46) 330xd 2.9, BMW 3 Sedan (E46) 330xi 3.0, BMW 3 Sedan (E46) 330i 3.0, BMW 3 Sedan (E46) 320i 2.2, BMW 3 Sedan (E46) 325i 2.5, BMW 3 Sedan (E46) 325xi 2.5, BMW 3 Sedan (E46) 316i 1.6, BMW 3 Sedan (E46) 318i 2.0, (+ 4)

Ordningen kan variera något beroende på bilens utformning.

Denna guide skapades med utgångspunkt i utbytesproceduren för en liknande bildel på: BMW 3 Touring (E46) 320d 2.0

UTBYTE: FÖNSTERHISS – BMW 3 SEDAN (E46).  
VERKTYG DU KOMMER BEHÖVA:



- Elektronispray
- Momentnyckel
- Hylsa nr.8
- Hylsa nr.10
- Torxbit T25
- Torxbit T30
- Spärnyckel
- Panel verktyg plast
- Rundtång

**Köp verktyg**

Utbyte: fönsterhiss – BMW 3 Sedan (E46). AUTODOCs experter rekommenderar:

- Allt arbete bör göras med motorn avstängd.

## UTBYTE: FÖNSTERHISS – BMW 3 SEDAN (E46). ANVÄND FÖLJANDE PROCEDUR:

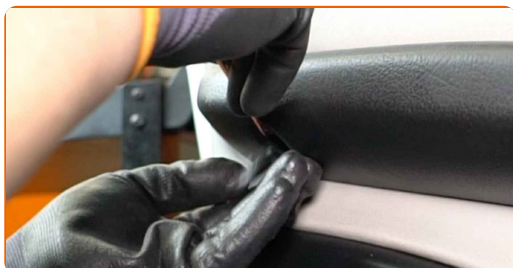
1

Öppna bildörren.



2

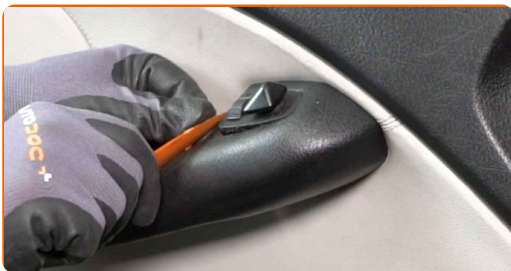
Ta bort locken från dörrarmstödet fästen. Använd ett verktyg för insidans dekor.



AUTODOC rekommenderar:

- Utbyte: fönsterhiss – BMW 3 Sedan (E46). Använd inte överdriven kraft när du tar bort delen då detta kan skada den.

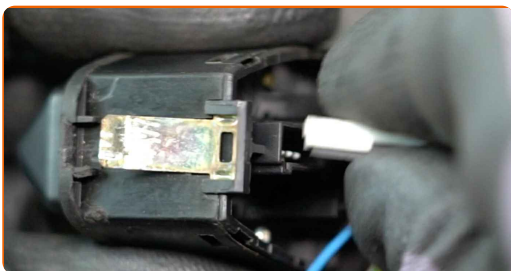
**3** Koppla från sidospeglens styrmodul. Använd ett verktyg för insidans dekor.



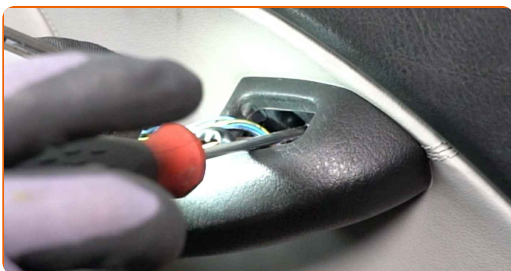
**AUTODOC rekommenderar:**

- Utbyte: fönsterhiss – BMW 3 Sedan (E46). För att undvika att skada delen när du tar bort den: använd inte överdriven kraft.

**4** Koppla från sidospeglens styrkontakter.



**5** Skruva loss dörrhandtagets fäste. Använd Torx T25.



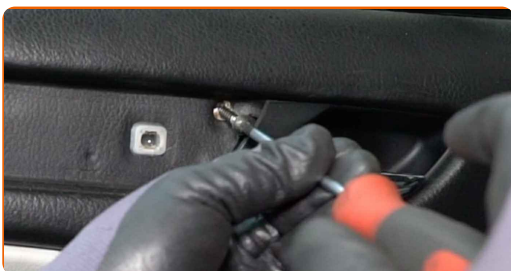
**6** Ta bort dörrpanelens dekorpanel. Använd ett verktyg för insidans dekor.



Utbyte: fönsterhiss – BMW 3 Sedan (E46). Tips från AUTODOCs experter:

- Lagg inte på extra kraft när du tar bort delen, då kan den skadas.

**7** Skruva loss dörrpanelens fästen. Använd Torx T25.



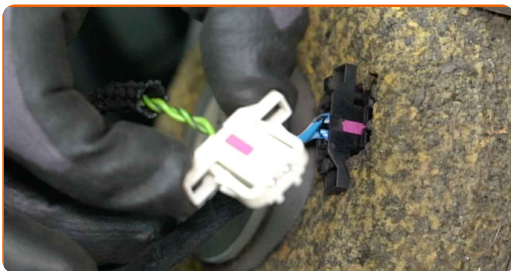
**8** Koppla loss dörrpanelen. Använd ett verktyg för insidans dekor.



**9** Koppla loss dörrlåsets ställdonskabel.



**10** Koppla från ljudsystemets högtalarkontakter. Koppla från sidospeglens styrkontakter från dörrpanelen.



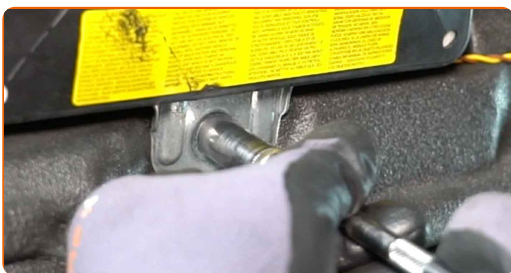
**11** Ta loss dörrpanelens ljudisolering.



**AUTODOC rekommenderar:**

- Lägg inte på extra kraft när du tar bort delen, då kan den skadas.

**12** Skruva loss SRS-styrmodulens fästelement. Använd hylsnyckel Nr10. Använd en spärrnyckel.



**13** Ta bort SRS-modulen.



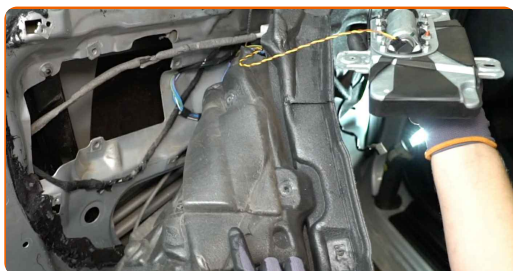


**AUTODOC rekommenderar:**

- Lägg inte på extra kraft när du tar bort delen, då kan den skadas.

**14**

Ta loss dörrpanelens ljudisolering.



**15**

Installera SRS-modulen.



**AUTODOC rekommenderar:**

- Utbyte: fönsterhiss – BMW 3 Sedan (E46). För att undvika att skada delen under installationen: använd inte överdriven kraft.

**16**

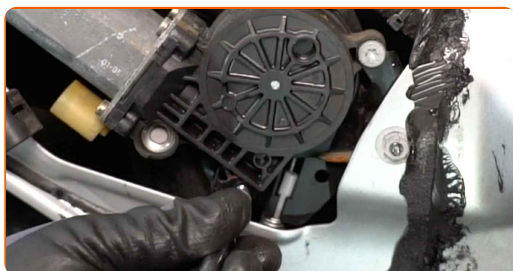
Skruva i SRS-modulens fästen. Använd hylsnyckel Nr10. Använd en spärrnyckel.



**17** Koppla från fönsterhissens modulkontakt.



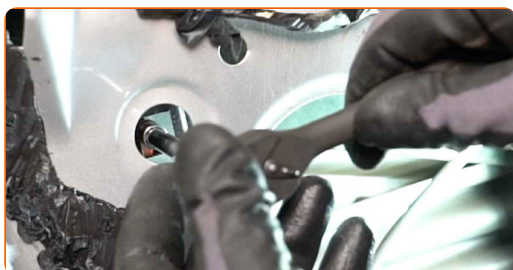
**18** Skruva loss fästena på fönsterhissens modul. Använd Torx T30. Använd en spärrnyckel.



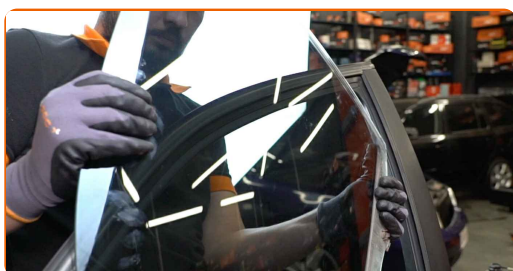
**19** Ta bort fönsterhissens reglage.



**20** Skruva loss fönsterrutans fästen. Använd hylsnyckel Nr8. Använd en spärrnyckel.



**21** Hissa upp glaset något, och avlägsna det.

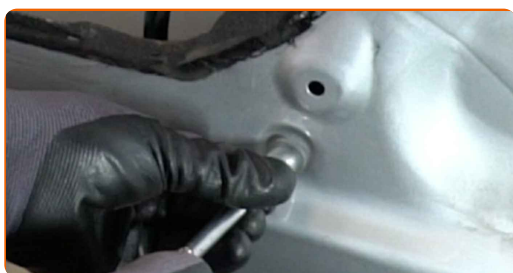


Utbyte: fönsterhiss – BMW 3 Sedan (E46). Proffsen rekommenderar:

- Håll i rutan när du hissar upp den för att undvika skador.
- Lägg inte på extra kraft när du tar bort delen, då kan den skadas.

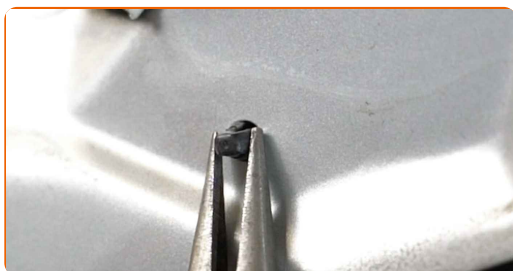
22

Skruva loss fästena till fönstervervens mekanism. Använd hylsnyckel Nr10. Använd en spärrnyckel.



23

Kläm fast hållaren på fönsterregulatorns ställdon för att lossa och koppla från det. Använd en rundtång.



24

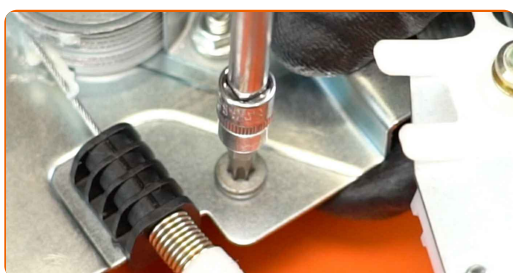
Ta bort fönsterregulatorns ställdon.



**25** Montera fönsterhissens reglage.



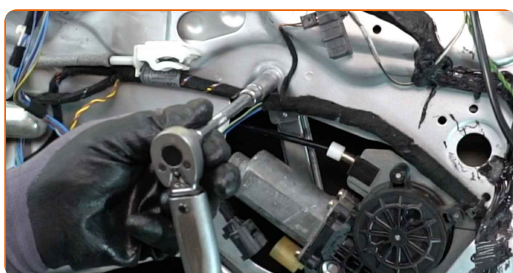
**26** Dra åt fästena på fönsterhissens modul. Använd Torx T30. Använd en momentnyckel. Dra åt den till 11 Nm vridmoment.



**27** Fäst fönsterregulatorns drivväxel.



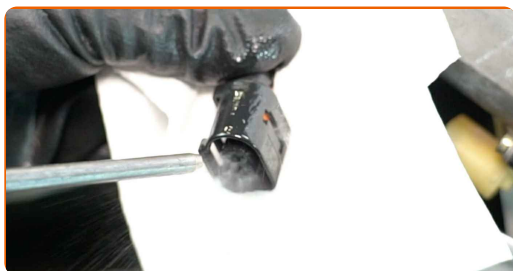
**28** Dra åt fästena till fönstervevens mekanism. Använd hylsnyckel Nr10. Använd en momentnyckel. Dra åt den till 11 Nm vridmoment.



**29** Fäst hållaren på fönsterregulatorns ställdon.

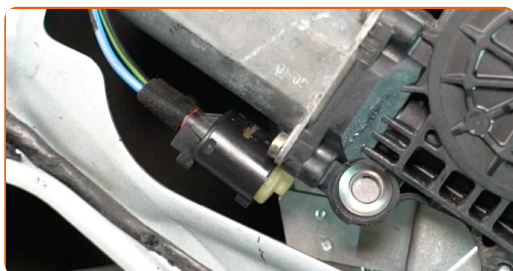
30

Behandla fönsterhissens modulkontakt. Använd dielektrikfett.



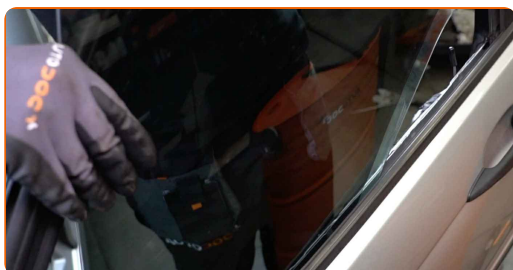
31

Anslut fönsterhissens modulkontakt.



32

Sänk fönsterrutan och installera den i dess monteringsfäste i fönsterhissens mekanism.



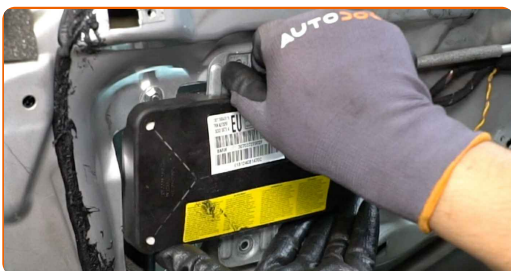
### AUTODOC rekommenderar:

- Håll i rutan när du sänker den för att undvika skador.
- Utbyte: fönsterhiss – BMW 3 Sedan (E46). Använd inte överdriven kraft under installationen. Detta kan skada delen.

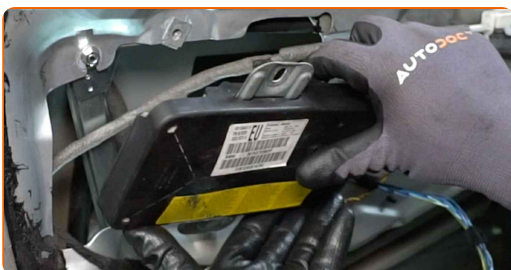
**33** Installera hållarna på fönsterrutans fästen.



**34** Skruva loss SRS-styrmodulens fästelement. Använd hylsnyckel Nr10. Använd en spärrnyckel.



**35** Ta bort SRS-modulen.



Utbyte: fönsterhiss – BMW 3 Sedan (E46). Tips från AUTODOCs experter:

- Lägg inte på extra kraft när du tar bort delen, då kan den skadas.



36

Fäst dörrpanelens ljudisolering.

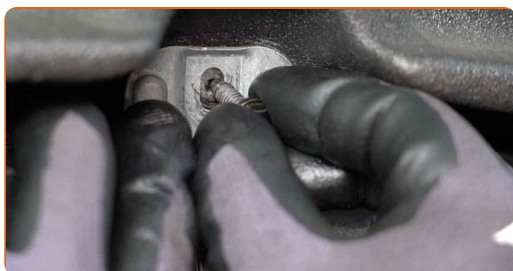


Utbyte: fönsterhiss – BMW 3 Sedan (E46). AUTODOCs experter rekommenderar:

- Kontrollera att ljudisoleringen sitter tätt mot monteringsfästena.

37

Installera SRS-modulen.



AUTODOC rekommenderar:

- Använd inte överdriven kraft vid installationen för att undvika skador på delen.

38

Dra åt SRS-modulens fästen. Använd hylsnyckel Nr10. Använd en momentnyckel. Dra åt den till 8 Nm vridmoment.



39

Anslut ljudsystemets högtalarkontakter. Anslut sidospegelns styrkontakter på dörrpanelen.



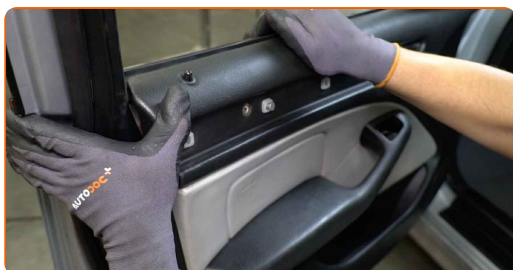
40

Fäst dörrlåsets ställdonskabel.



41

Sätt tillbaka dörrpanelen. Försäkra dig om att du hör ett klick som indikerar att den har låsts på plats.

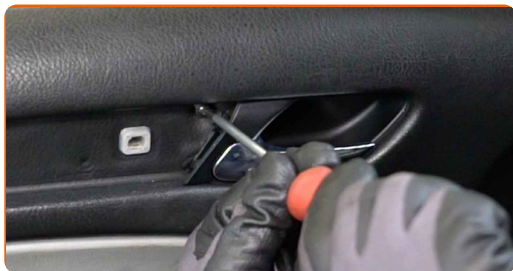


Utbyte: fönsterhiss – BMW 3 Sedan (E46). Tips från AUTODOCs experter:

- Använd inte överdriven kraft vid installationen för att undvika skador på delen.



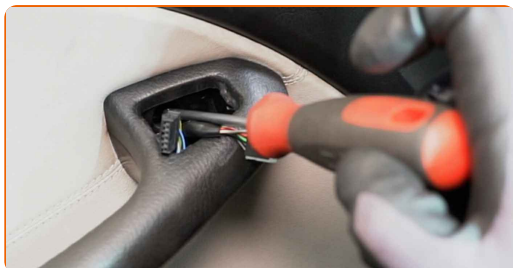
**42** Skruva i dörrpanelens fästen. Använd Torx T25.



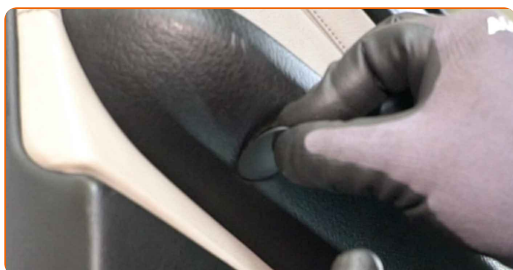
**43** Installera dörrpanelens dekorpanel.



**44** Skruva i dörrhandtagets fäste. Använd Torx T25.



**45** Installera kåporna på dörrarmstödet fästen.



**46** Behandla sidospegelns styrkontakter. Använd dielektrikfett.

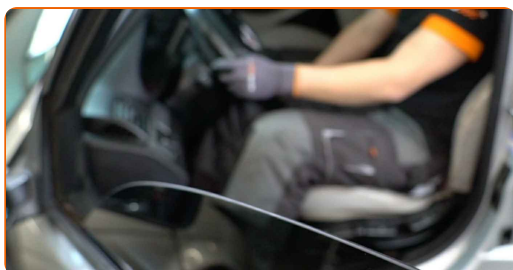
**47** Anslut sidospegelns styrkontakter.



**48** Anslut sidospegelns styrmodul.



**49** Sätt på tändningen. Detta är nödvändigt för att säkerställa att komponenten fungerar korrekt.



**50** Stäng av tändningen.

**51** Stäng bildörren.



**BRA GJORT!** 

**VISA FLER HANDLEDNINGSGUIDER**

## AUTODOC – HÖGKVALITATIVA OCH BILLIGA BILDELAR PÅ NÄTET

**AUTODOC MOBILAPP: ENORMA ERBJUDANDEN OCH BEKVÄM SHOPPING**

**ETT URMÄRKT UTBUD AV RESERVDELAR FÖR DIN BIL**

**FÖNSTERHISS: ETT BRETT UTBUD**

### **ⓘ FRISKRIVNINGSKLAUSUL:**

Dokumentet innehåller bara allmänna rekommendationer som kan vara användbara när du ska laga eller byta ut delar. AUTODOC ansvarar ej för eventuella skador, förluster, skador på egendom, eller liknande i samband med reparationen eller utbytet på grund av felaktig användning eller feltolkning av den försedda informationen.

AUTODOC ansvarar ej för möjliga misstag eller osäkerheter i denna guide. Informationen har endast informativt syfte och kan ej ersätta expertrådgivning.

AUTODOC ansvarar ej för felaktig användning eller användning av farlig utrustning, farliga verktyg och farliga bildelar. AUTODOC rekommenderar starkt att du alltid är försiktig och observerar säkerhetsreglerna vid reparation eller utbyte. Kom ihåg: användning av lågkvalitativa bildelar garanterar dig aldrig en tillräcklig säkerhetsnivå ute på vägarna.

© Copyright 2022 – Allt innehåll på denna hemsida, speciellt texter, bilder och grafer, är skyddade av copyright. Alla rättigheter, inklusive kopiering, offentliggörande till tredje part, ändringar och översättningar, ägs av AUTODOC GmbH.