



Byta torkarblad fram på
BMW 3 Touring (E91) –
utbytesguide

EN LIKNANDE VIDEOGUIDE



Denna video visar utbytesproceduren för en liknande bildel på ett annat fordon

Viktigt!

Den här utbytes proceduren kan göras på följande fordon:

BMW 3 Touring (E91) 325i 3.0, BMW 3 Touring (E91) 318d 2.0, BMW 3 Touring (E91) 318i 2.0, BMW 3 Touring (E91) 316d 2.0, BMW 3 Touring (E91) 320i 2.0, BMW 3 Touring (E91) 330i 3.0, BMW 3 Touring (E91) 320d 2.0, BMW 3 Touring (E91) 330d 3.0, BMW 3 Touring (E91) 325xi 2.5, BMW 3 Touring (E91) 330xi 3.0, BMW 3 Touring (E91) 330xd 3.0, BMW 3 Touring (E91) 335i 3.0, BMW 3 Touring (E91) 335d 3.0, BMW 3 Touring (E91) 325d 3.0, BMW 3 Touring (E91) 335xi 3.0, (+ 11)

Ordningen kan variera något beroende på bilens utformning.

Denna guide skapades med utgångspunkt i utbytesproceduren för en liknande bildel på: BMW 3 Sedan (E90) 320d 2.0

UTBYTE: TORKARBLAD – BMW 3 TOURING (E91).
VERKTYG DU KAN BEHÖVA:



• Platt skruvmejsel

• Microfiberduk

Köp verktyg

Utbyte: torkarblad – BMW 3 Touring (E91). Tips från AUTODOC:

- Byt alltid ut de främre torkarbladen tillsammans. Detta försäkrar effektiv och enhetlig fönsterrengöring.
- Blanda inte ihop torkarbladet på förarens sida med passagerarsidan.
- Du byter ut torkarbladen med hjälp samma procedur.
- Allt arbete bör göras med motorn avstängd.

UTBYTE: TORKARBLAD – BMW 3 TOURING (E91). REKOMMENDERAD STEGFÖLJD:

1

Sätt på tändningen. Dra ner vindrutetorkare spaken till nedåtgående position.



2

Stäng av tändningen. I serviceläge förblir torkarna i det övre läget.



3

Förbered de nya vindrutetorkarna.

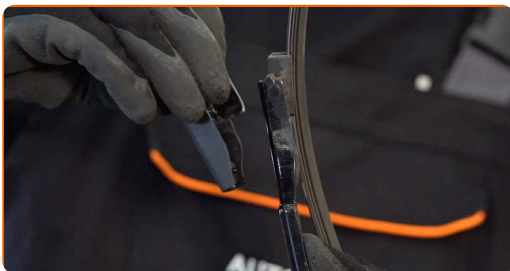
4

Dra torkarmen från fönsterglasets yta tills det tar stopp.



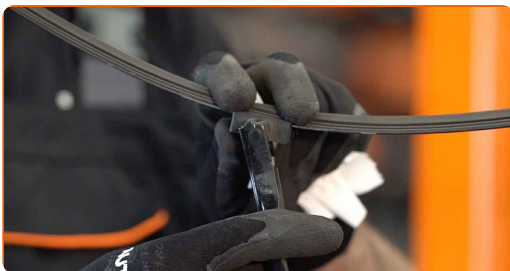
5

Ta bort locket på vindrutetorkare armens mutter.



6

Vrid torkarbladen 90 grader. Ta bort torkarbladet från armen.



Utbyte: torkarblad – BMW 3 Touring (E91). Tips från AUTODOCs experter:

- Vid byte av torkarblad, var försiktig för att förhindra den fjäderbelastade torkarmen från att träffa glaset.

7

Installera det nya torkarbladet och tryck försiktigt ner torkararmen mot glaset.

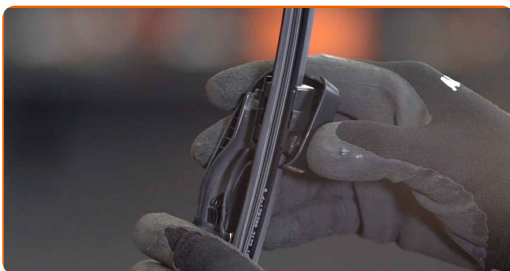


Utbyte: torkarblad – BMW 3 Touring (E91). AUTODOC rekommenderar:

- Peta inte på torkarbladets gummikanter eftersom det kan skada grafitbeläggningen.

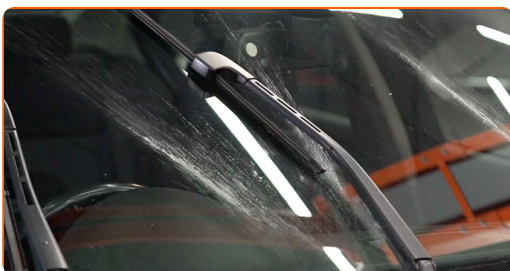
8

Montera vindrutetorkare armens mutter lock.



9

Sätt på tändningen. Dra ner vindrutetorkare spaken till nedåtgående position. Därigenom kommer du byta vindrutetorkarna från serviceläge till driftläge.

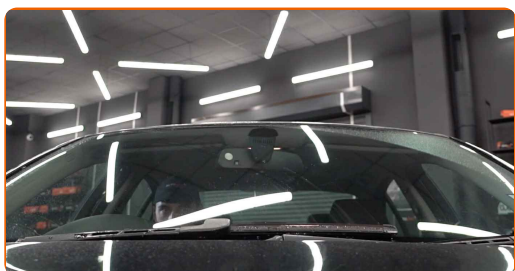


Utbyte: torkarblad – BMW 3 Touring (E91). Tips:

- Se till att bladets gummilisten sitter tätt mot glaset längs hela dess längd.

10

Kontrollera vindrutetorkarens prestanda efter utbyte. Bladen ska inte korsa eller krocka med vindrutetorkarens tätningar.



BRA GJORT! 

VISA FLER HANDLEDNINGSGUIDER

AUTODOC – HÖGKVALITATIVA OCH BILLIGA BILDELAR PÅ NÄTET

AUTODOC MOBILAPP: ENORMA ERBJUDANDEN OCH BEKVÄM
SHOPPING

ETT URMÄRKT UTBUD AV RESERVDELAR FÖR DIN BIL

TORKARBLAD: ETT BRETT UTBUD

ⓘ FRISKRIVNINGSKLAUSUL:

Dokumentet innehåller bara allmänna rekommendationer som kan vara användbara när du ska laga eller byta ut delar. AUTODOC ansvarar ej för eventuella skador, förluster, skador på egendom, eller liknande i samband med reparationen eller utbytet på grund av felaktig användning eller feltolkning av den försedda informationen.

AUTODOC ansvarar ej för möjliga misstag eller osäkerheter i denna guide. Informationen har endast informativt syfte och kan ej ersätta expertrådgivning.

AUTODOC ansvarar ej för felaktig användning eller användning av farlig utrustning, farliga verktyg och farliga bildelar. AUTODOC rekommenderar starkt att du alltid är försiktig och observerar säkerhetsreglerna vid reparation eller utbyte. Kom ihåg: användning av lågkvalitativa bildelar garanterar dig aldrig en tillräcklig säkerhetsnivå ute på vägarna.

© Copyright 2021 – Allt innehåll på denna hemsida, speciellt texter, bilder och grafer, är skyddade av copyright. Alla rättigheter, inklusive kopiering, offentliggörande till tredje part, ändringar och översättningar, ägs av AUTODOC GmbH.