



Byta bränslepump på  
**BMW 5 Sedan (E39)** –  
utbytesguide

## EN LIKNANDE VIDEOGUIDE



Denna video visar utbytesproceduren för en liknande bildel på ett annat fordon

### Viktigt!

Den här utbytesproceduren kan göras på följande fordon:

BMW 5 Sedan (E39) 525tds 2.5, BMW 5 Sedan (E39) 525td 2.5, BMW 5 Sedan (E39) 530d 3.0, BMW 5 Sedan (E39) 520d 2.0, BMW 5 Sedan (E39) 525d 2.5

Ordningen kan variera något beroende på bilens utformning.

Denna guide skapades med utgångspunkt i utbytesproceduren för en liknande bildel på: BMW 5 Touring (E39) 530d 3.0

UTBYTE: BRÄNSLEPUMP – BMW 5 SEDAN (E39).  
VERKTYG DU KAN BEHÖVA:



- Elektronikspray
- Hylsa nr.5
- Hylsa nr.8
- Hylsa nr.10
- Insex bit Nr. H5
- Spärnyckel
- Stjärnskruvmejsel
- Verktug för panelclips
- Vätske behållare
- Hjulklöss

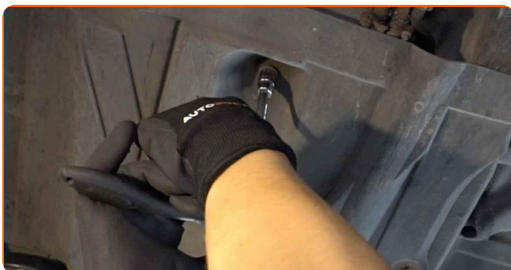
**Köp verktyg**

Utbyte: bränslepump – BMW 5 Sedan (E39). Tips från AUTODOCs experter:

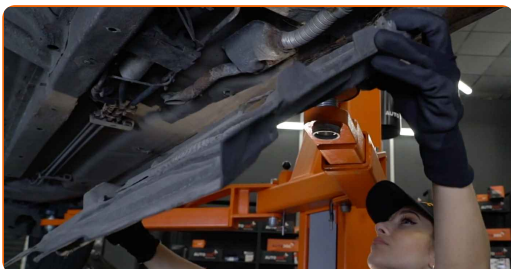
- Kontrollera alltid att tillräcklig ventilation finns när du arbetar. Bränsleångor är giftiga.
- Notera: allt arbete med bilen – BMW 5 Sedan (E39) – bör göras medan motorn är avstängd.

## GENOMFÖR UTBYTET I FÖLJANDE ORDNING:

- 1 Säkra bilen med kilar.
- 2 Lyft bilen med en domkraft eller placera den över en smörjgrop.
- 3 Skruva loss fästena på bilkarossens skyddskåpa i plast. Använd hylsnyckel Nr8. Använd hylsnyckel Nr10. Använd en spärrnyckel. Använd en Phillips skruvmejsel. Använd ett verktyg för panelclips.

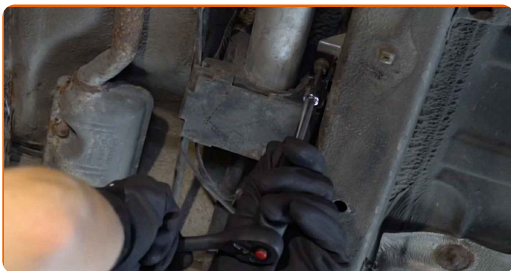


- 4 Ta bort bilkarossens skyddskåpa i plast.



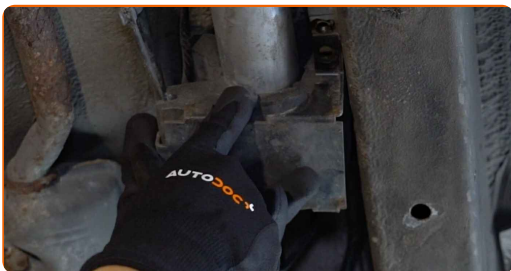
5

Skruva loss fästet till bränslepumpshållaren. Använd HEX Nr. H5. Använd en spärrnyckel.



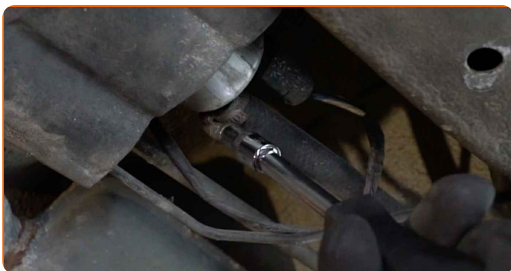
6

Ta bort bränslepumpshållaren.



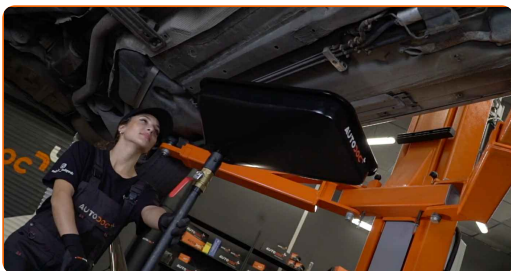
7

Lossa bränsleledningarnas klämmor. Använd hylsnyckel Nr5. Använd en spärrnyckel.



8

Förbered en vätskebehållare.



9

Koppla loss bränsleledningarna från bränslepumpen.



**10** Koppla loss bränslepumpens kontakt.



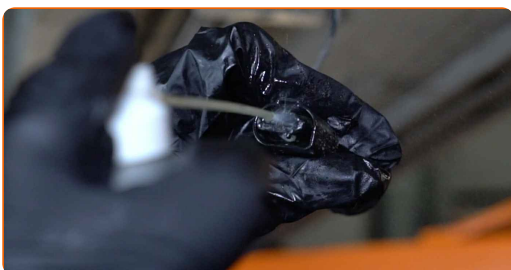
**11** Ta bort bränslepumpen tillsammans med dess fäste.



**12** Ta bort bränslepumpen från hållaren.



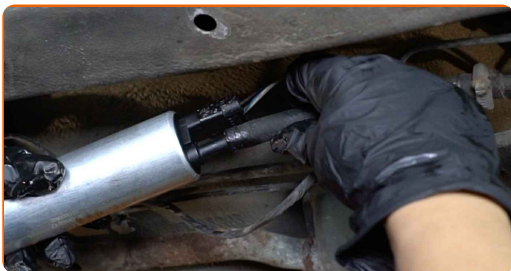
**13** Behandla bränslepumpens kontakt med kontaktspray. Använder elektroniksprayen.



**14** Anslut bränslepumpens kontakt.



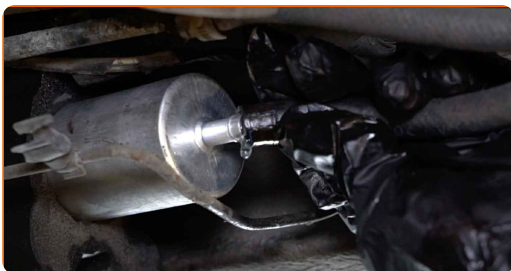
**15** Anslut bränsleledningarna till bränslepumpen.



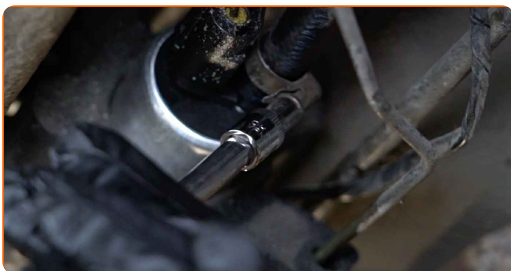
**16** Sätt in en ny bränslepump i hållaren.



**17** Anslut bränsleledningarna till bränslepumpen.



**18** Skruva in klämmorna till bränsleledningarna. Använd hylsnyckel Nr5. Använd en spärrnyckel.



**19** Montera bränslepumpen tillsammans med dess hållare.

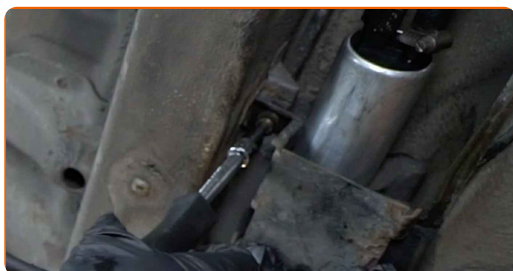
20

Fäst bränslepumpshållaren.



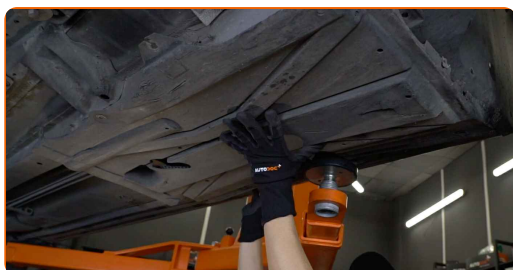
21

Skruva in fästena till bränslepumpshållaren. Använd HEX Nr. H5. Använd en spärrnyckel.



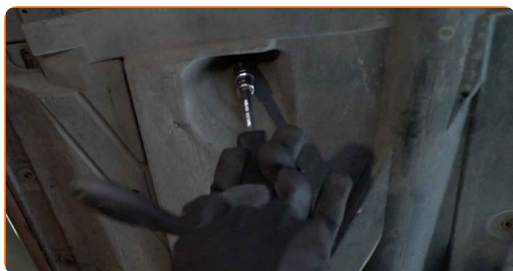
22

Återinstallera bilkarossens skyddskåpa i plast.



23

Skruva i fästena på bilkarossens skyddskåpa i plast. Använd hylsnyckel Nr8. Använd hylsnyckel Nr10. Använd en Phillips skruvmejsel. Använd en spärrnyckel.



24

Sänk bilen.

25

Ta bort domkrafter och kilarna.



**26**

Kör motorn i några minuter. Detta är nödvändigt för att säkerställa att komponenten fungerar korrekt.

**27**

Stäng av motorn.

**BRA GJORT!** 

**VISA FLER HANDLEDNINGSGUIDER**

# AUTODOC – HÖGKVALITATIVA OCH BILLIGA BILDELAR PÅ NÄTET

**AUTODOC MOBILAPP: ENORMA ERBJUDANDEN OCH BEKVÄM SHOPPING**



**AUTODOC**

GET IT ON  **Google Play**

Download on the  **App Store**

**Download**

**ETT URMÄRKT UTBUD AV RESERVDELAR FÖR DIN BIL**

**BRÄNSLEPUMP: ETT BRETT UTBUD**

## **FRISKRIVNINGSKLAUSUL:**

Dokumentet innehåller bara allmänna rekommendationer som kan vara användbara när du ska laga eller byta ut delar. AUTODOC ansvarar ej för eventuella skador, förluster, skador på egendom, eller liknande i samband med reparationen eller utbytet på grund av felaktig användning eller feltolkning av den försedda informationen.

AUTODOC ansvarar ej för möjliga misstag eller osäkerheter i denna guide. Informationen har endast informativt syfte och kan ej ersätta expertrådgivning.

AUTODOC ansvarar ej för felaktig användning eller användning av farlig utrustning, farliga verktyg och farliga bildelar. AUTODOC rekommenderar starkt att du alltid är försiktig och observerar säkerhetsreglerna vid reparation eller utbyte. Kom ihåg: användning av lågkvalitativa bildelar garanterar dig aldrig en tillräcklig säkerhetsnivå ute på vägarna.

© Copyright 2023 – Allt innehåll på denna hemsida, speciellt texter, bilder och grafer, är skyddade av copyright. Alla rättigheter, inklusive kopiering, offentliggörande till tredje part, ändringar och översättningar, ägs av AUTODOC SE.