



Byta fjäderben fram på
BMW 5 Touring (E61) –
utbytesguide

EN LIKNANDE VIDEOGUIDE



Denna video visar utbytesproceduren för en liknande bildel på ett annat fordon

Viktigt!

Den här utbytesproceduren kan göras på följande fordon:

BMW 5 Touring (E61) 525i 2.5, BMW 5 Touring (E61) 545i 4.4, BMW 5 Touring (E61) 530d 3.0, BMW 5 Touring (E61) 525d 2.5, BMW 5 Touring (E61) 535d 3.0, BMW 5 Touring (E61) 530i 3.0, BMW 5 Touring (E61) 523i 2.5, BMW 5 Touring (E61) 550i 4.8, BMW 5 Touring (E61) 525xi 2.5, BMW 5 Touring (E61) 520d 2.0, BMW 5 Touring (E61) 525d 3.0, BMW 5 Touring (E61) 525i 3.0, BMW 5 Touring (E61) 525xi 3.0, BMW 5 Touring (E61) 525xd 3.0, BMW 5 Touring (E61) 520i 2.0

Ordningen kan variera något beroende på bilens utformning.

Denna guide skapades med utgångspunkt i utbytesproceduren för en liknande bildel på: BMW 5 Sedan (E60) 525d 2.5

UTBYTE: FJÄDERBEN – BMW 5 TOURING (E61).
VERKTYG DU BEHÖVER:



- Stålbörste
- WD-40 aerosol
- Brake cleaner
- Kopparpasta
- Skiftnyckel Nr10
- Skiftnyckel Nr16
- Skiftnyckel Nr18
- Skiftnyckel Nr21
- Hylsa nr.10
- Hylsa nr.13
- Hylsa nr.16
- Hylsa nr.18
- Hylsa nr.21
- Hylsa nr.22
- Torxbit T30
- Torxbit T40
- Insex bit nr. H6.
- Insex bit nr. H7.
- Krafthylsor för fälgar Nr17
- Spärnyckel
- Momentnyckel
- Plattmejsel
- Hammare
- Svängjärn
- Verktug för panelclips
- Stjärnskruvmejsel
- Kofot
- Kullestragare
- Hydraulisk fjäderben kompressor
- Hydraulisk transmissions domkraft
- Skärmskydd
- Hjulklöss

Köp verktyg

Utbyte: fjäderben – BMW 5 Touring (E61). Tips från AUTODOCs experter:

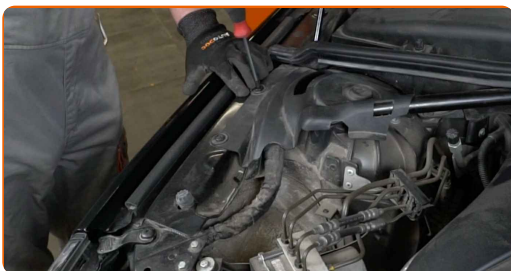
- Framvagnens båda fjäderben måste bytas ut samtidigt.
- Tillvägagångssättet för utbyte av fjäderben är det samma på den vänstra som på den högra sidan på främre upphängningens länkarm.
- Allt arbete bör göras med motorn avstängd.

UTBYTE: FJÄDERBEN – BMW 5 TOURING (E61). TA FÖLJANDE STEG:

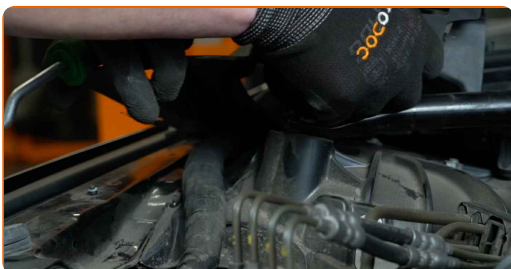
1 Öppna motorhuven.

2 Använd ett fender skydd skydd för att förhindra att skada lacken och plast delar på bilen.

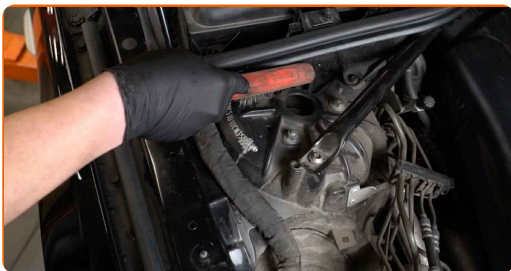
3 Skruva loss fästelementen på fjäderbenslagringens kåpa. Använd en Phillips skruvmejsel. Använd ett verktyg för panelclips.



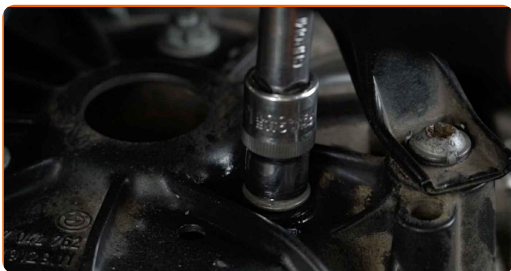
4 Avlägsna skyddskåpan från fjäderstöttans montering.



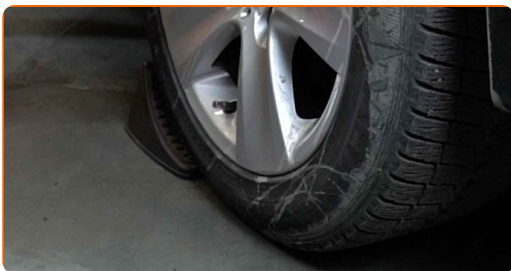
5 Rengör fästelementen på det övre fästet på fjäderbenet. Använd en stålborste. Använd WD-40 aerosol.



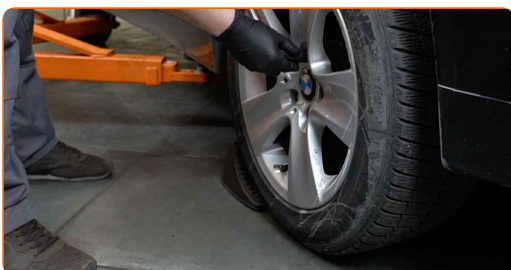
6 Lossa på de övre fästena på stötdämparen fästningar. Använd hylsnyckel Nr13. Använd en spärrnyckel.



7 Säkra bilen med kilar.



8 Lossa på hjulmonterings bultar. Använd hjulmutterhylsor nr. 17



9 Hög bilens främre del och säkra fästdelarna.

10

Skruva av hjulbultarna.

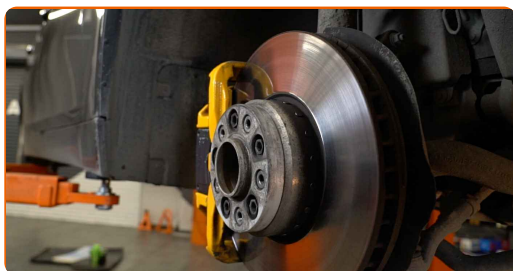


AUTODOC rekommenderar:

- Viktigt! Håll i hjulet medan du skruvar loss fästbultarna. BMW 5 Touring (E61)

11

Ta bort hjulet.



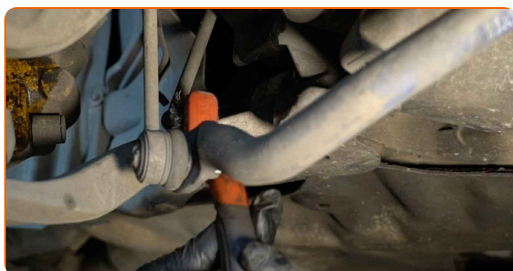
12

Koppla loss kablarna och bromsslangen från stötdämparens montering.



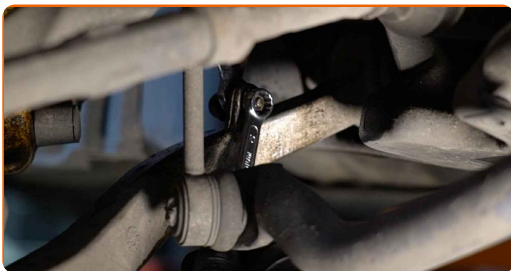
13

Rengör fästelementen på strålkastarens nivågivare. Använd en stålborste. Använd WD-40 aerosol.



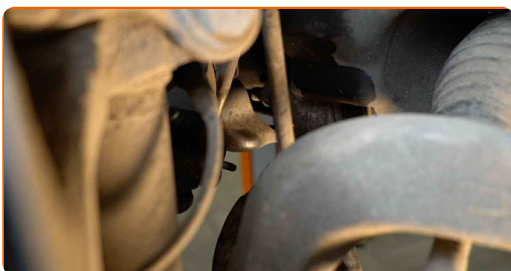
14

Skruva loss fästelementen på strålkastarens nivågivare. Använd kombinyckel Nr 10.



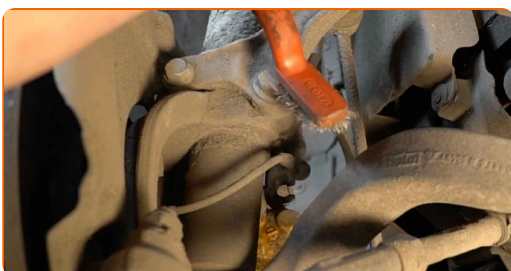
15

Koppla loss strålkastarens nivågivare.



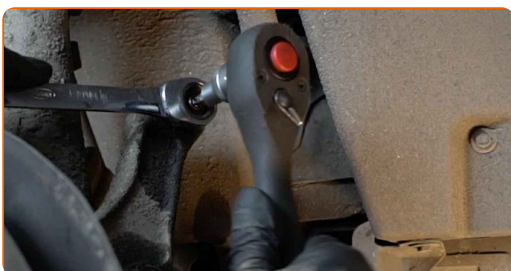
16

Rengör fästenheterna som förbinder stötdämparen med styrspindel. Rengör stabilisator länkens fästelement. Använd en stålborste. Använd WD-40 aerosol.

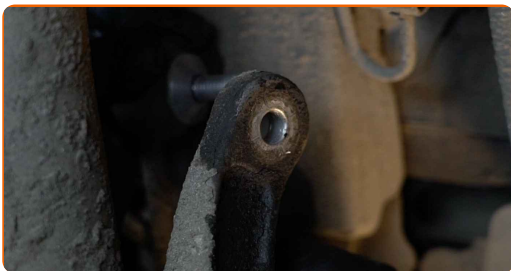


17

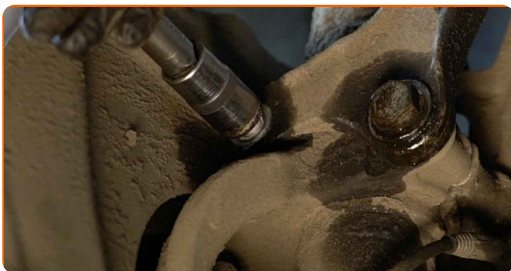
Skruva loss fästena som håller fast krängningshämmaren med stötdämparen. Använd kombinyckel Nr 16. Använd Torx T30. Använd en spärrnyckel.



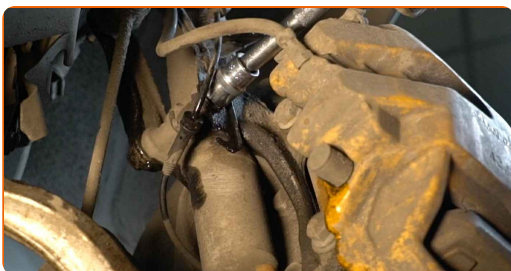
18 Avlägsna krängningshämmlänken.



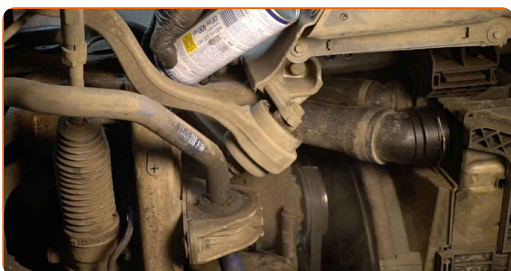
19 Skruva loss stabilisatorstagets hållarfäste. Använd hylsnyckel Nr16. Använd en spärrnyckel.



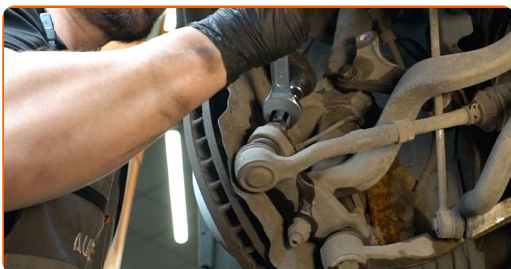
20 Skruva upp det lägre fästet som förbinder fjäderbenet med styrspindeln. Använd kombinyckel Nr 18. Använd hylsnyckel Nr18. Använd en spärrnyckel.



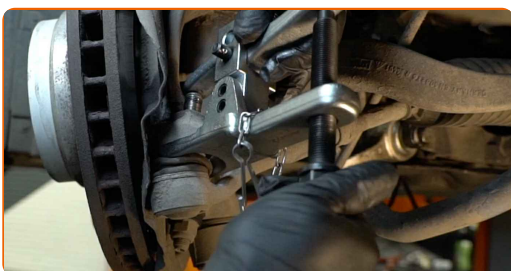
21 Rengör fästningarna som kopplar styrstagänden till styrspindel. Rengör alla leder på armen. Använd en stålborste. Använd WD-40 aerosol.



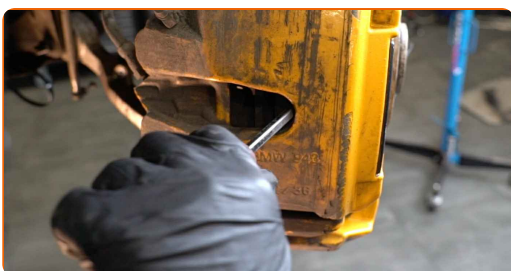
- 22** Skruva loss fästmuttern från styrspindelns ände. Använd kombinyckel Nr 21. Använd Torx T40. Använd en spärrnyckel.



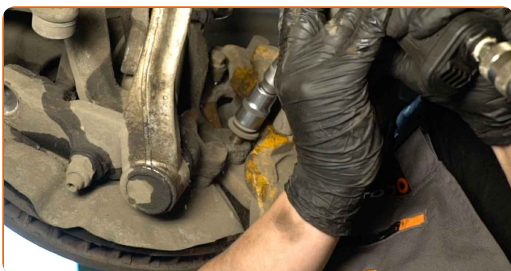
- 23** Koppla bort parallellstagsänden från styrspindel. Använd en kulled avdragare.



- 24** Sära på bromsbeläggen. Använd en kofot.

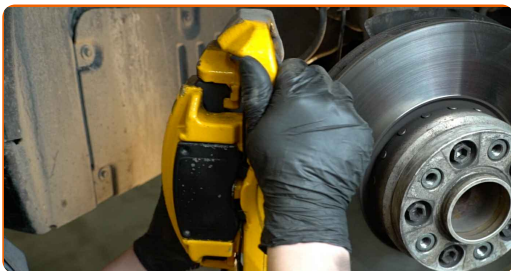


- 25** Skruva loss fästelementen från bromsokets anordning. Använd hylsnyckel Nr18. Använd en trycknyckel.



26

Ta bort bromsoket ihop med dess fäste.

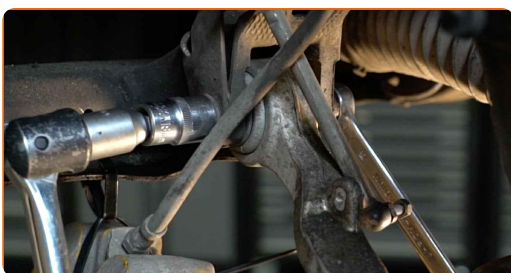


Utbyte: fjäderben – BMW 5 Touring (E61). AUTODOC rekommenderar:

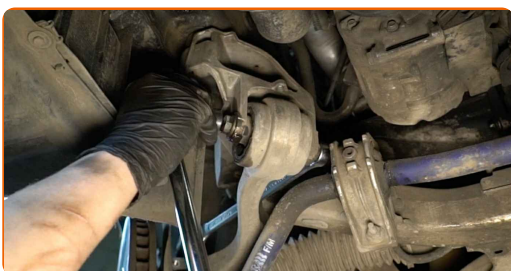
- Knyt fast bromsoket till fjädringen eller karossen med hjälp av kablar, trådar eller rep utan att koppla ifrån bromsslangen för att förhindra tryckfall i bromssystemet.
- Se till att bromsoket inte hänger på bromsslangen.
- Trycka inte på bromspedalen efter du har avlägsnat bromsoket. Då kan kolven falla ut ur bromscylindern och bromsvätska och tryckförluster kan inträffa vilket förstör hela systemet.

27

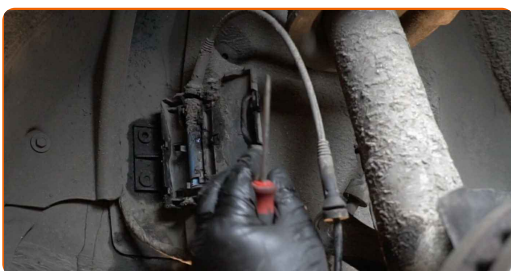
Skruva loss fästningarna som koppla länkarmen till underredet. Använd kombinyckel Nr 18. Använd hylsnyckel Nr18. Använd en spärrnyckel.



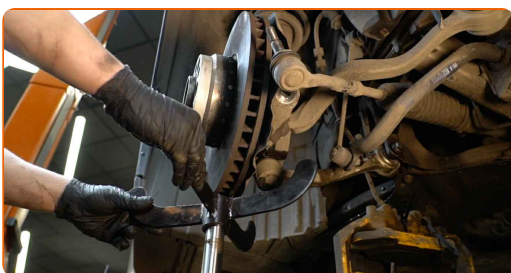
- 28** Skruva loss främre stängens fästelement. Använd kombinyckel Nr 18. Använd hylsnyckel Nr18. Använd en spärrnyckel.



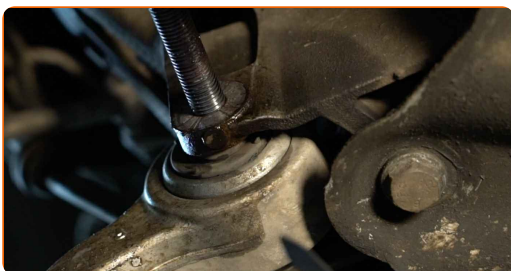
- 29** Koppla loss ABS sensorns kablage.



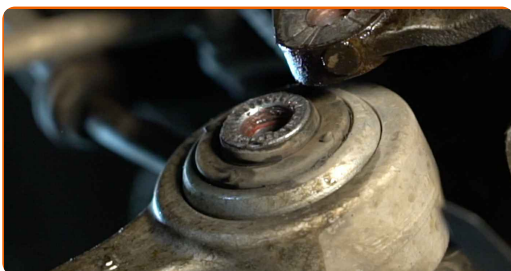
- 30** Förse styrspindeln med stöd. Använd en hydraulisk domkraft.



- 31** Avmontera de bakre fästningarna på länkarmen. Använd kombinyckel Nr 18.

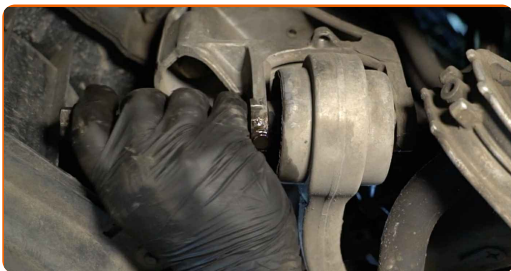


- 32** Avlägsna spaken.



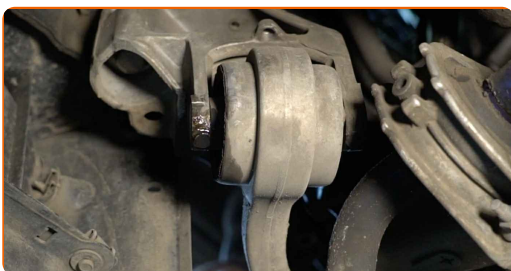
33

Ta bort de främre fästningarna på länkarmen. Använd kombinyckel Nr 18.



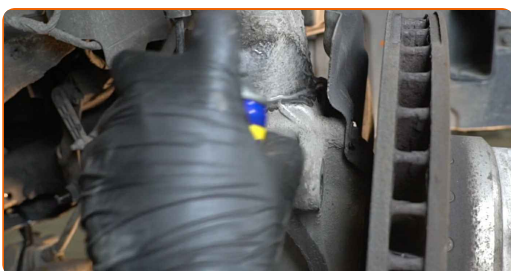
34

Avlägsna spaken.



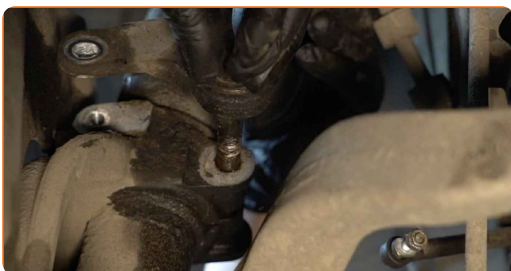
35

Rengör fästenerheterna som förbinder stötdämparen med styrspindeln. Använd en stålborste. Använd WD-40 aerosol.



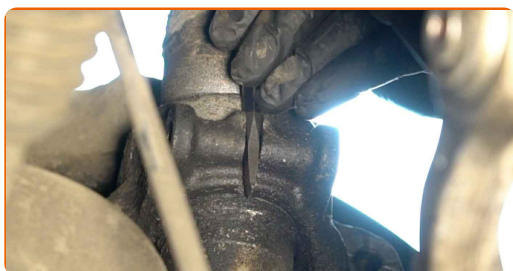
36

Ta bort fixdubben.



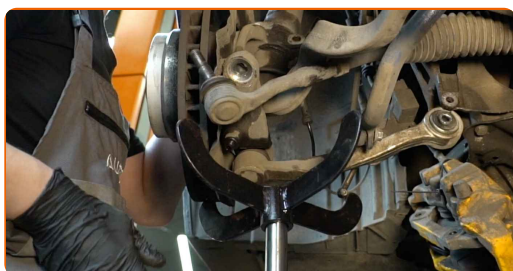
37

Lossa det lägre fästet förbinder fjäderbenet med styrspindeln. Använd en platt metall mejsel. Använd en hammare.



38

Sänk den hydrauliska domkraften 10-15 cm.

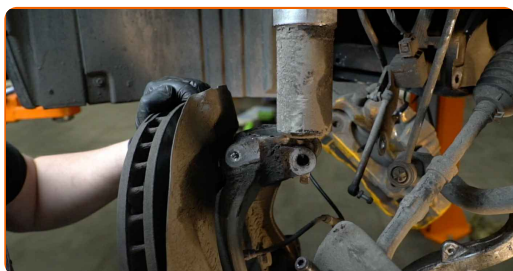


AUTODOC rekommenderar:

- BMW 5 Touring (E61) – För att undvika skador på komponenter och mekanismer i bilen: sänk inte växellådslyften tvärt.

39

Koppla loss styrspindeln från fjäderbenet.

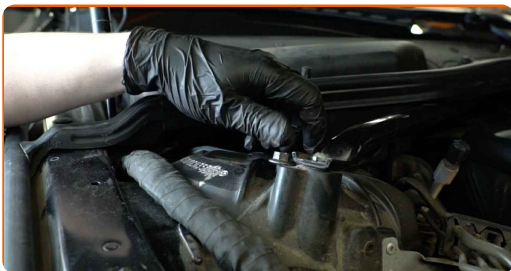


Utbyte: fjäderben – BMW 5 Touring (E61). AUTODOCs experter rekommenderar:

- Se till att styrspindeln är stöttat.

40

Skruva loss toppfsäten från stötdämparens montering.

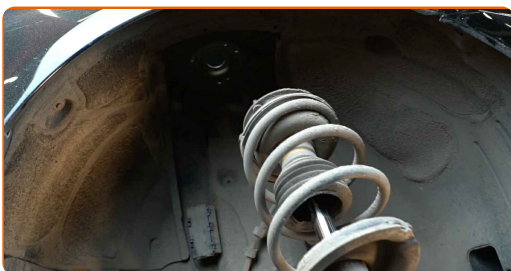


Utbyte: fjäderben – BMW 5 Touring (E61). Tips:

- Håll fast fjäderbenet när du lossar bultarna, så att du inte skadar dig.

41

Avlägsna fjäderbenet.



42

Justera fjäderbenet med hjälp av ett fjäderkomprimeringsverktyg.

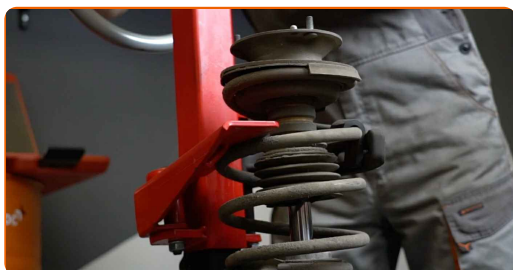


Utbyte: fjäderben – BMW 5 Touring (E61). Tips från AUTODOCs experter:

- Observera att när du ska använda en fjäderkompressor så måste du ha säkert grepp i fjäderspolarna när du trycker fjädern åt motsatta håll.
- Kontrollera att fjädern sitter i rätt läge i behållaren.
- Kontrollera att fjäderspolarna sitter tätt i låshandtagen.

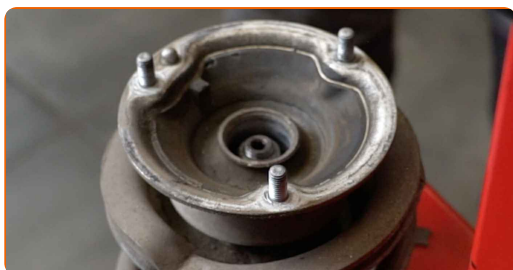
43

Komprimera fjädern.



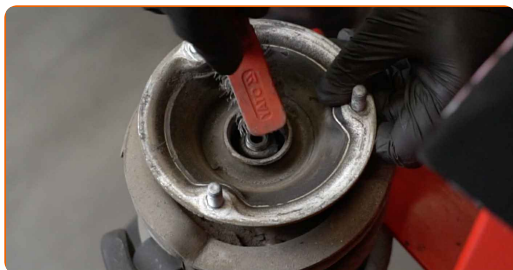
44

Ta bort stötdämparens monteringslock. Använd en kofot.



45

Behandla stötdämparstängan. Använd en stålborste. Använd WD-40 aerosol.



46

Avlägsna fjäderbenets ställmutter. Använd hylsnyckel Nr21. Använd HEX Nr. H7. Använd en spärrnyckel.



47

Avlägsna fjäderbenets övre anordning.



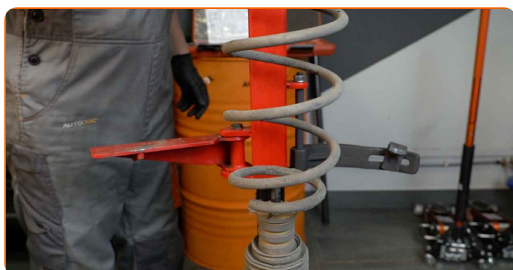
48

Lossa spiralfjädern.



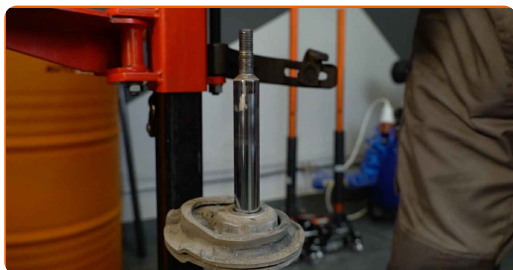
49

Avlägsna fjädern.



50

Avlägsna stötdämparens dammskyddshylsa från stötstoppet.

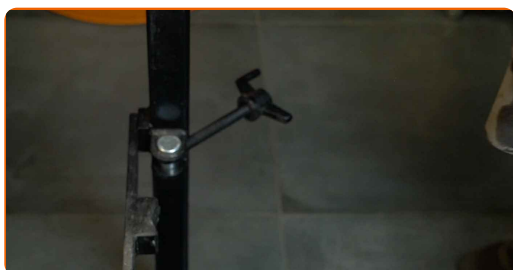


AUTODOC rekommenderar:

- Utbyte: fjäderben – BMW 5 Touring (E61). Inspektera stötdämparens fäste, damask och genomslagsstopp noggrant. Byt ut dem vid behov.

51

Ta bort den gamla stötdämparen från den hydrauliska spiralfjäderkompressorn.



Utbyte: fjäderben – BMW 5 Touring (E61). Tips från AUTODOC:

- Innan du installerar ny stötdämpare så ska du pumpa den manuellt 3-5 gånger.

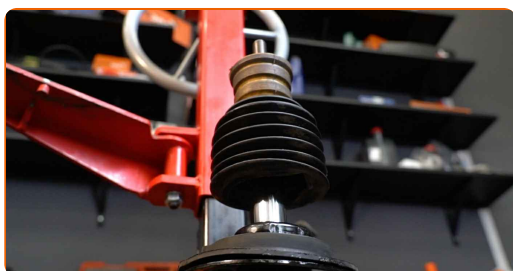
52

Montera den nya stötdämparen på den hydrauliska spiralfjäderkompressorn.

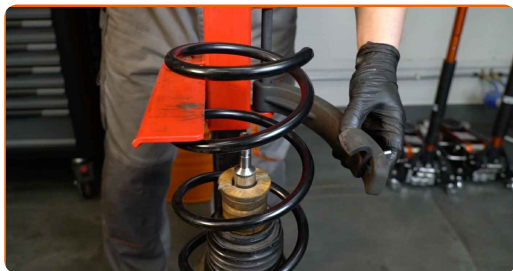


53

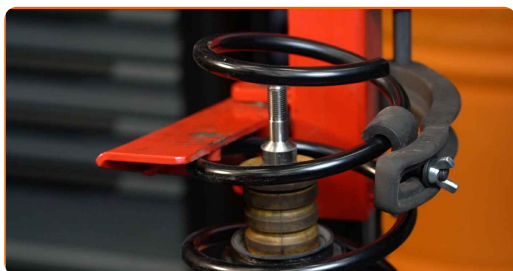
Installera dammhylsan och stötstoppet på den nya stötdämparen.



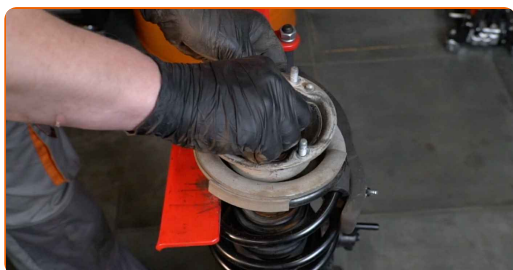
54 Installera fjädern på stötdämparen.



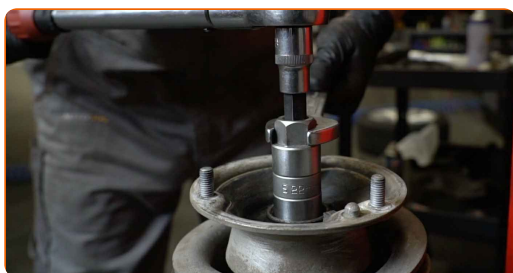
55 Komprimera fjädern.



56 Montera det övre fjäderbensfästet och fjäderbenslagret.



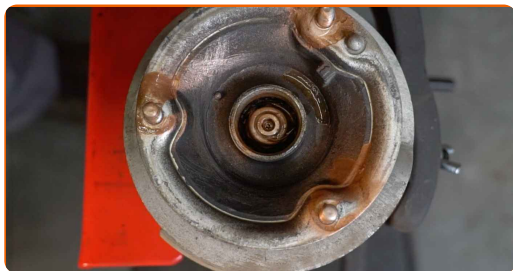
57 Dra åt muttern på stötdämparens kolvstång. Använd hylsnyckel Nr22. Använd HEX Nr. H6. Använd en momentnyckel. Dra åt den till 64 Nm vridmoment.



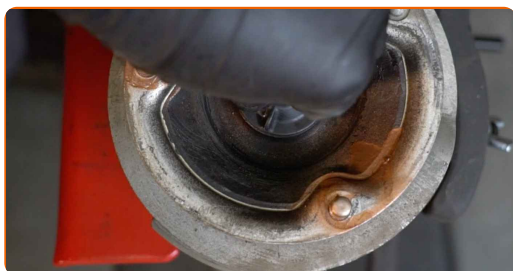
Utbyte: fjäderben – BMW 5 Touring (E61). AUTODOC rekommenderar:

- Kontrollera att fjädern sitter rätt. Undvik feljustering.

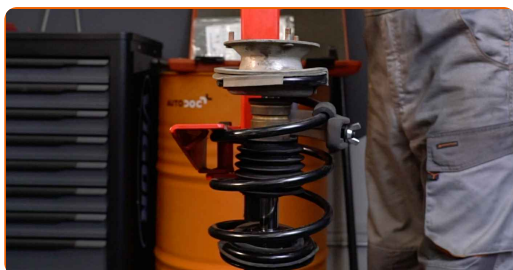
58 Behandla stötdämparstängen. Använd kopparpasta.



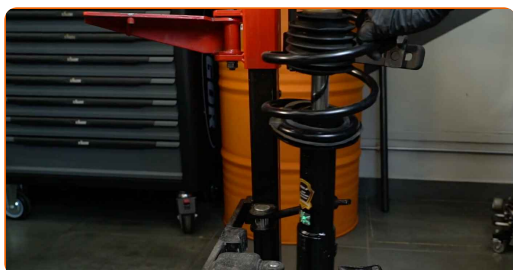
59 Montera stötdämparens monteringslock.



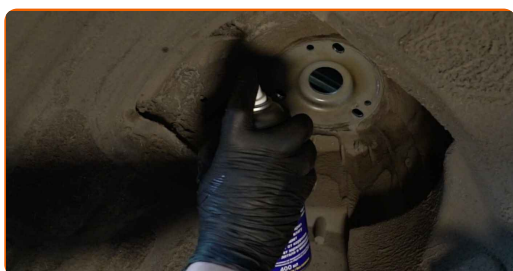
60 Sluta komprimera fjädern.



61 Ta bort det monterade fjäderbenet.

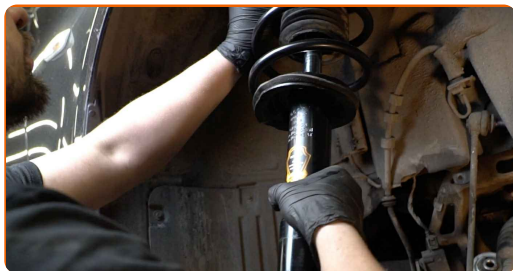


62 Behandla fjäderbensfästet på styrspindeln. Använd en stålborste. Använd WD-40 aerosol.



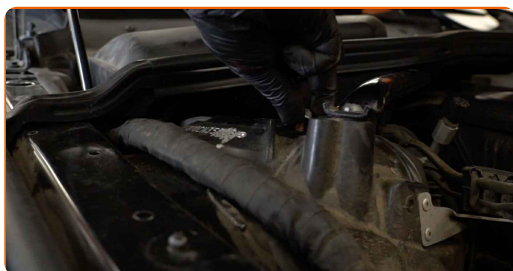
63

Installera fjäderbenet inne i hjulhuset.



64

Skruva loss toppfästen från stötdämparmonteringen. Dra inte åt den.

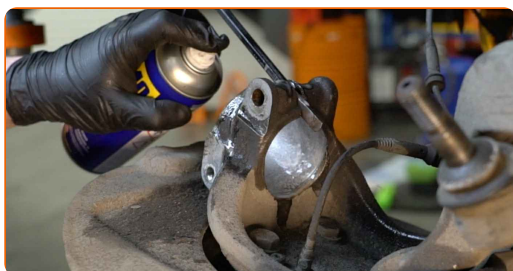


Utbyte: fjäderben – BMW 5 Touring (E61). AUTODOCs experter rekommenderar:

- För att undvika skador, håll i stötdämparen när du skruvar fast bultarna.

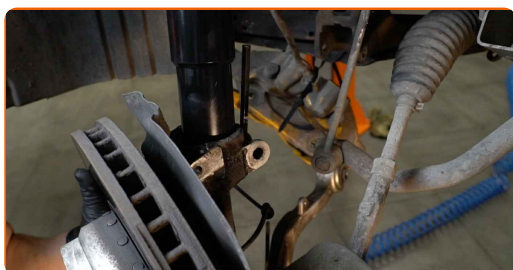
65

Behandla fjäderbensfästet på styrspindeln. Använd en stålborste. Använd WD-40 aerosol.

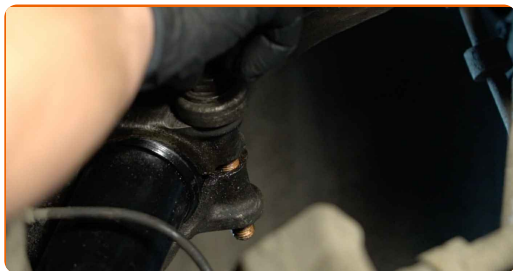


66

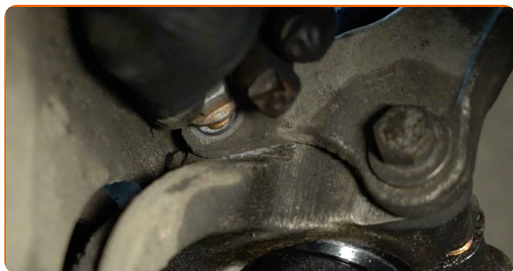
Justera fjäderbenet på styrspindeln.



67 Installer fästningsbulten.



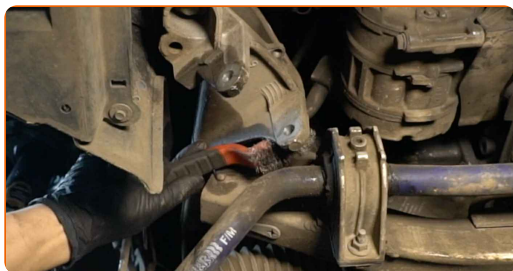
68 Skruva fast stabilisatorstagets hållarfäste. Använd hylsnyckel Nr16. Använd en spärrnyckel.



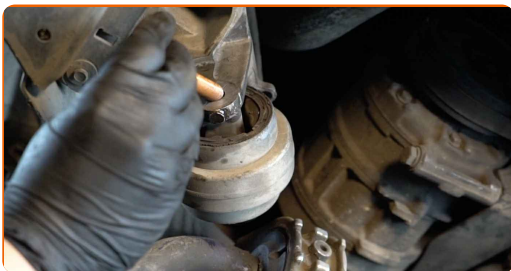
69 Skruva fast fästet som förbinder fjäderbenet med styrspindeln. Använd hylsnyckel Nr18. Använd en spärrnyckel.



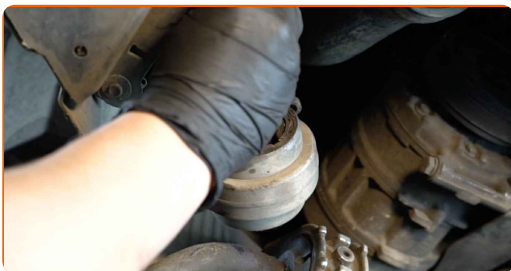
70 Rengör monteringsätena och gängorna på länkkarmen. Använd en stålborste. Använd WD-40 aerosol.



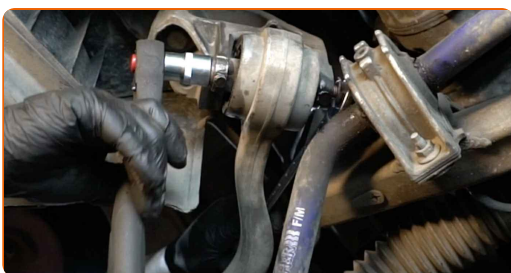
71 Sätt tillbaka styrarmen.



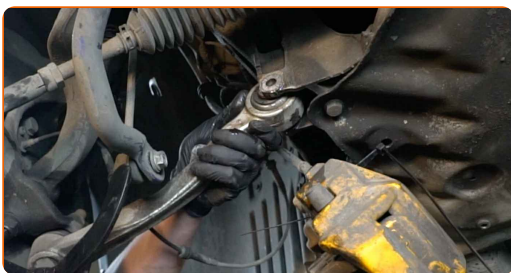
72 Installera det främre fästelementet på armen.



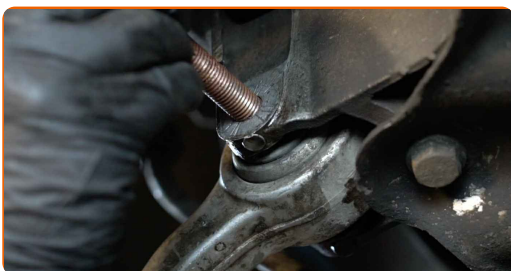
73 Skruva fast främre stängens fästelement. Använd kombinyckel Nr 18. Använd hylsnyckel Nr18. Använd en spärrnyckel.



74 Sätt tillbaka styrarmen.



75 Installera det bakre fästelementet på armen.



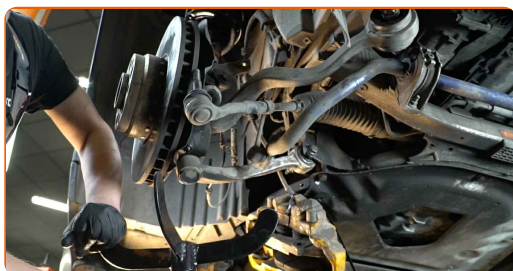
76

Skruva in bakre fästningarna som kopplar länkarman till underredet. Använd kombinyckel Nr 18 (2 delar).



77

Avlägsna stöder under styrspindeln.

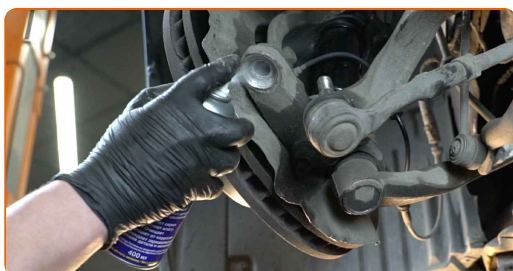


AUTODOC rekommenderar:

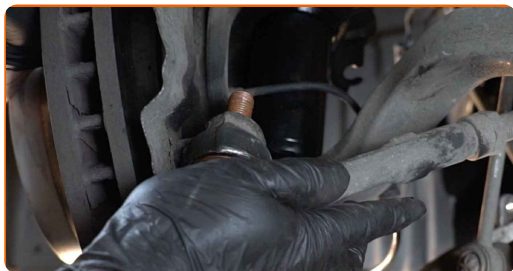
- Utbyte: fjäderben – BMW 5 Touring (E61). Sänk växellådslyften mjukt, utan ryckningar, för att undvika att skada komponenter och mekanismer.

78

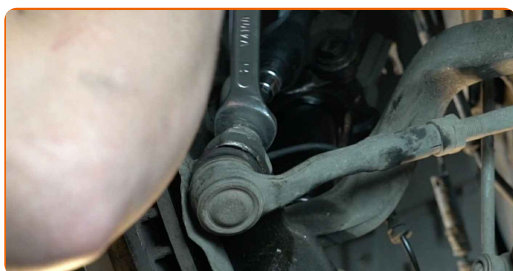
Rengör monteringsställena av styrstagetsände. Använd en stålborste. Använd WD-40 aerosol.



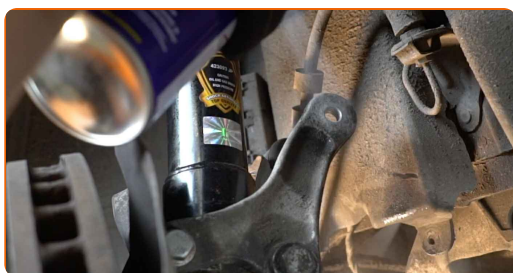
79 Koppla tillbaka parallellstagsänden till styrspindeln.



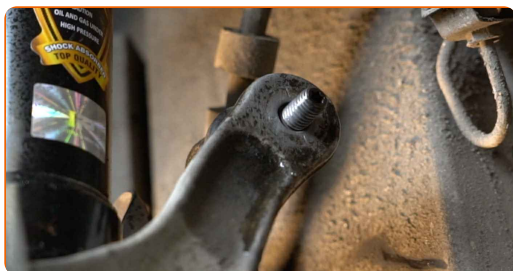
80 Skruva på fästmuttern som förbinder styrstagetsände med styrspindeln. Använd kombinyckel Nr 21. Använd Torx T40. Använd en spärrnyckel.



81 Rengör monteringsställen av krängningshämmarlänken. Använd en stålborste. Använd WD-40 aerosol.



82 Installera den tvärgående krängningshämmarlänken.



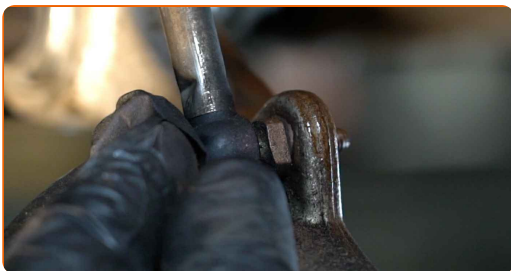
83 Dra åt fästelementet på stabilisatorn. Använd kombinyckel Nr 16. Använd Torx T30. Använd en spärrnyckel.



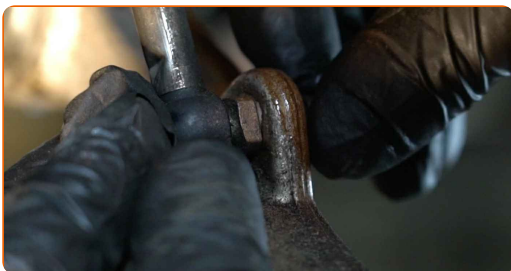
84 Koppla in ABS-sensorns kablage.



85 Koppla i strålkastarens nivågivare igen.



86 Skruva i fästelementen på strålkastarens nivågivare. Använd kombinyckel Nr 10.



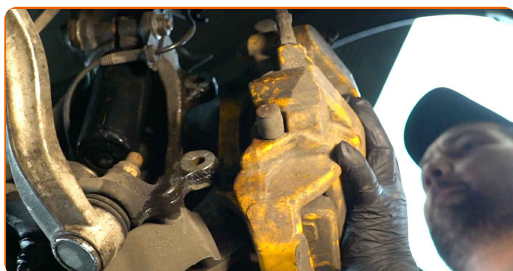
87

Rengör bromsokets monteringsäte och dess fäste. Använd en stålborste. Använd WD-40 aerosol.



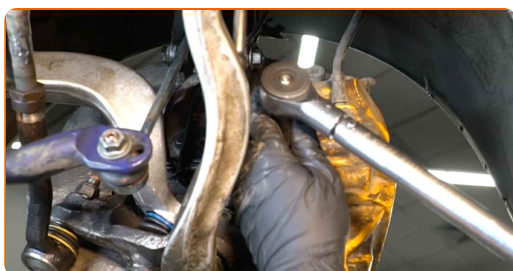
88

Installera bromsoket tillsammans med dess fäste.



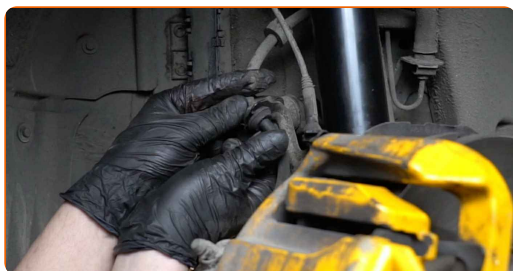
89

Dra åt bromsokets anordning. Använd hylsnyckel Nr18. Använd en momentnyckel. Dra åt den till 110 Nm vridmoment.

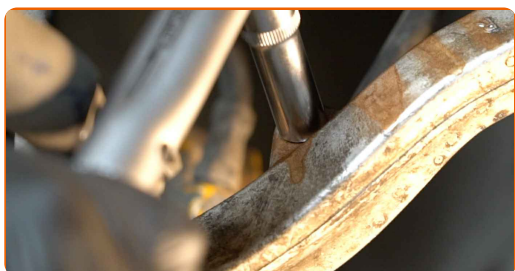


90

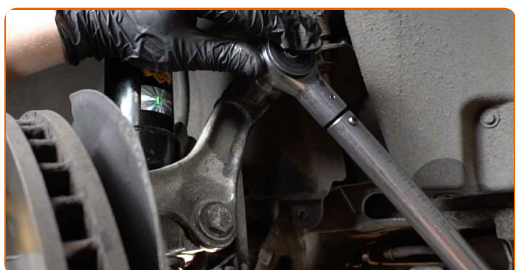
Fäst bromsslagen på fjäderbenet.



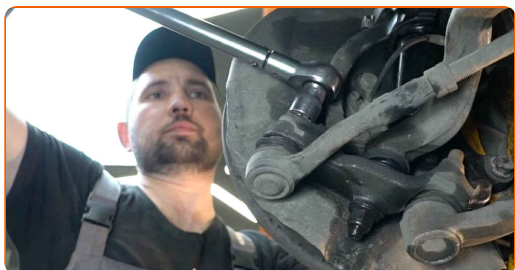
- 91** Dra åt fästelementen på strålkastarens nivågivare. Använd hylsnyckel Nr10. Använd en momentnyckel. Dra åt den till 7 Nm vridmoment.



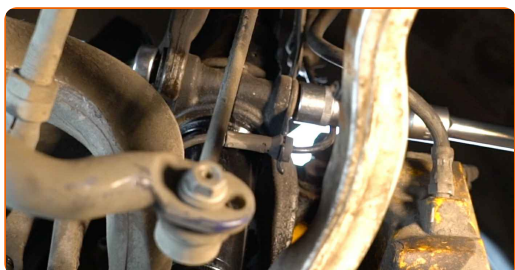
- 92** Dra åt fästningarna som kopplar stabiliseringslänken till stötdämparen. Använd hylsnyckel Nr16. Använd en momentnyckel. Dra åt den till 65 Nm vridmoment.



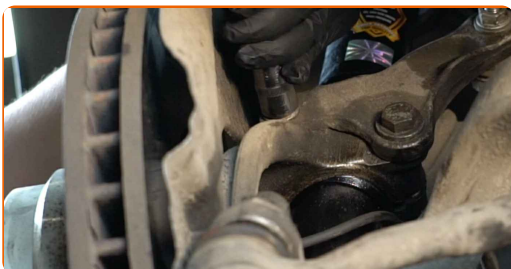
- 93** Skruva åt fästande skruven som kopplar styrstagsände till styrspindeln. Använd hylsnyckel Nr21. Använd en momentnyckel. Dra åt den till 165 Nm vridmoment.



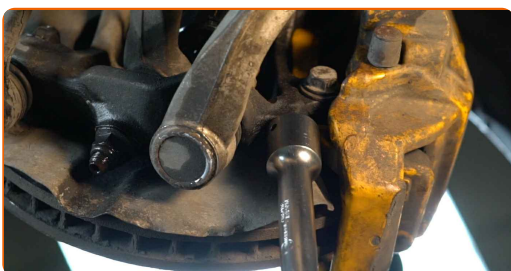
- 94** Dra ihop de lägre fästningarna som kopplar stödlagret till styrspindeln. Använd hylsnyckel Nr18. Använd en momentnyckel. Dra åt den till 81 Nm vridmoment.



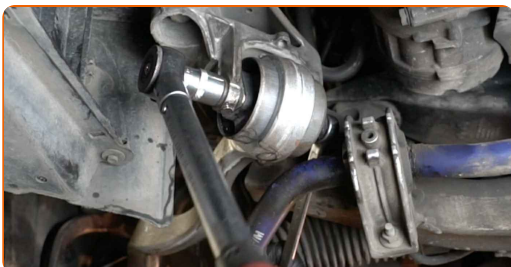
- 95** Dra åt fästelementet på stabilisatorstagets hållarfäste. Använd hylsnyckel Nr16. Använd en momentnyckel. Dra åt den till 65 Nm vridmoment.



- 96** Förse styrspindeln med stöd. Använd en hydraulisk domkraft.



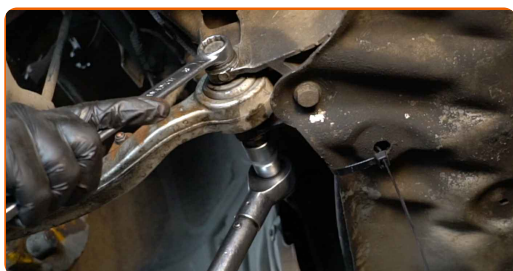
- 97** Dra åt den främre fästningen som kopplar styrarmen till underramen. Använd kombinyckel Nr 18. Använd hylsnyckel Nr18. Använd en momentnyckel. Dra åt den till 100 Nm vridmoment.+90°



AUTODOC rekommenderar:

- Viktigt! Se till att använda nya fästen.

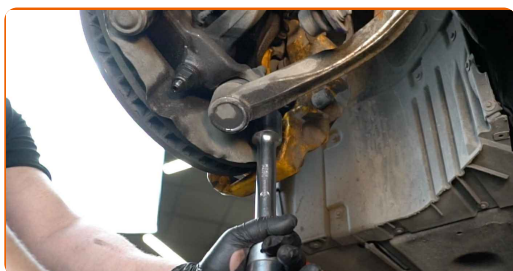
- 98** Dra åt de bakre fästelementet som ansluter armen till karossens hjälpram. Använd kombinyckel Nr 18. Använd hylsnyckel Nr18. Använd en momentnyckel. Dra åt den till 100 Nm vridmoment.+90°



AUTODOC rekommenderar:

- Viktigt! Se till att använda nya fästen.

- 99** Avlägsna stöder under styrspindeln.

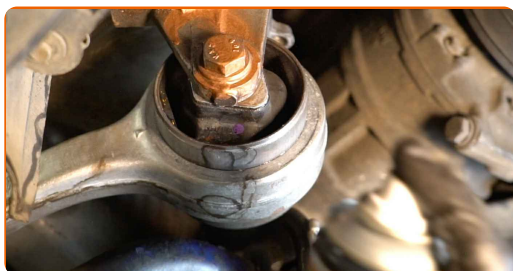


Utbyte: fjäderben – BMW 5 Touring (E61). Proffsen rekommenderar:

- Sänk ner den hydrauliska domkraften försiktigt, utan ryck, för att undvika skador på delar och mekanismer.

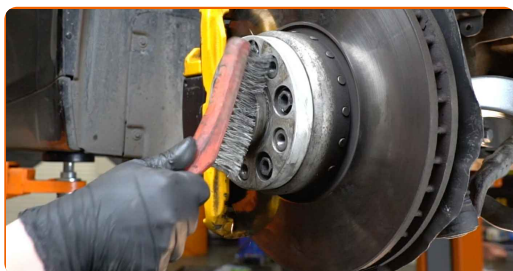
100

Behandla alla lederna på armen. Behandla stötdämpar fästena. Använd kopparpasta.



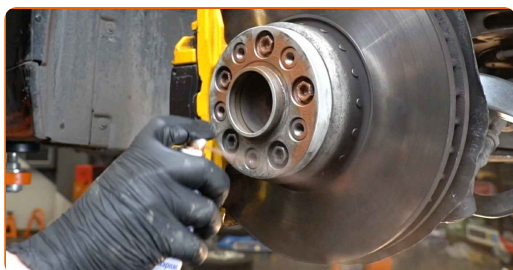
101

Rengör fälgens monteringssäte. Använd en stålborste.



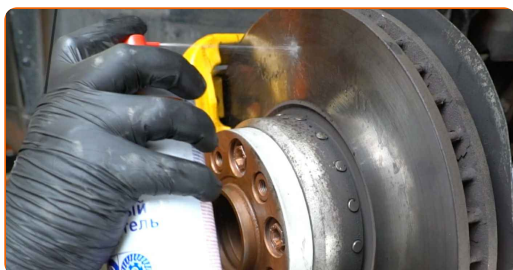
102

Behandla området där bromsskivan kommer i kontakt med hjulfälgen. Använd kopparpasta.



103

Rengör ytan på bromsskivorna. Använd brake cleaner.



AUTODOC rekommenderar:

- Utbyte: fjäderben – BMW 5 Touring (E61). Vänta några minuter efter applicering av sprayen.

104

Installera hjulet.



Utbyte: fjäderben – BMW 5 Touring (E61). AUTODOC rekommenderar:

- Håll upp hjulet när du skruvar i bultarna, för att undvika att du skadar dig.

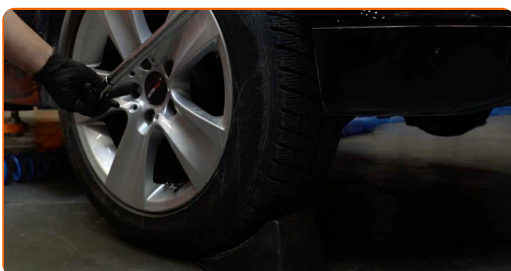
105

Skruva i hjulbultarna. Använd hjulmutterhylsor nr. 17

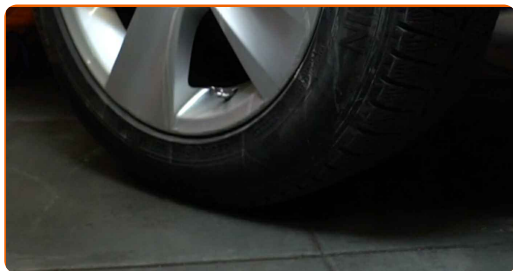


106

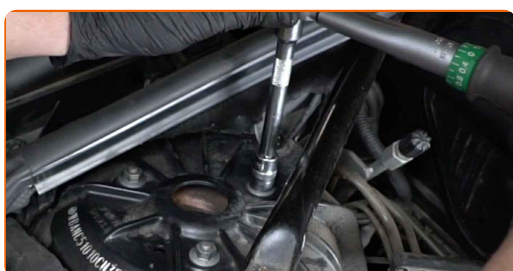
Sänk bilen och arbeta i omvänd ordning, dra åt hjulbultarna. Använd hjulmutterhylsor nr. 17 Använd en momentnyckel. Dra åt den till 120 Nm vridmoment.



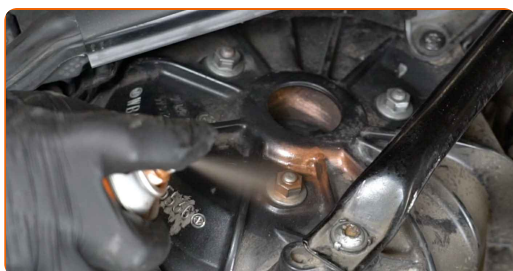
107 Ta bort domkrafter och kilarna.



108 Dra åt fjäderstöttans monterings övre fästelement. Använd hylsnyckel Nr13. Använd en momentnyckel. Dra åt den till 34 Nm vridmoment.



109 Behandla fästningarna till stötdämparen. Använd kopparpasta.

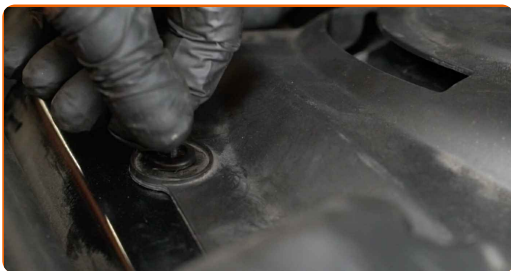


110 Installera skyddskåpan på fjäderstöttans montering.



111

Skruva i fästelementen på fjäderbenslagringens kåpa. Använd en Phillips skruvmejsel.



112

Ta bort skärmskyddet.

113

Stäng motorhuven.

BRA GJORT! 

VISA FLER HANDLEDNINGSGUIDER

AUTODOC – HÖGKVALITATIVA OCH BILLIGA BILDELAR PÅ NÄTET

AUTODOC MOBILAPP: ENORMA ERBJUDANDEN OCH BEKVÄM SHOPPING



+ AUTODOC

GET IT ON  **Google Play**

 **Download on the App Store**

Download

ETT URMÄRKT UTBUD AV RESERVDELAR FÖR DIN BIL

STÖTDÄMPARE: ETT BRETT UTBUD

FRISKRIVNINGSKLAUSUL:

Dokumentet innehåller bara allmänna rekommendationer som kan vara användbara när du ska laga eller byta ut delar. AUTODOC ansvarar ej för eventuella skador, förluster, skador på egendom, eller liknande i samband med reparationen eller utbytet på grund av felaktig användning eller feltolkning av den försedda informationen.

AUTODOC ansvarar ej för möjliga misstag eller osäkerheter i denna guide. Informationen har endast informativt syfte och kan ej ersätta expertrådgivning.

AUTODOC ansvarar ej för felaktig användning eller användning av farlig utrustning, farliga verktyg och farliga bildelar. AUTODOC rekommenderar starkt att du alltid är försiktig och observerar säkerhetsreglerna vid reparation eller utbyte. Kom ihåg: användning av lågkvalitativa bildelar garanterar dig aldrig en tillräcklig säkerhetsnivå ute på vägarna.

© Copyright 2023 – Allt innehåll på denna hemsida, speciellt texter, bilder och grafer, är skyddade av copyright. Alla rättigheter, inklusive kopiering, offentliggörande till tredje part, ändringar och översättningar, ägs av AUTODOC SE.