



Byta bromsbelägg fram
på **BMW Z3 Coupe (E36)**
– utbytesguide

EN LIKNANDE VIDEOGUIDE



Denna video visar utbytesproceduren för en liknande bildel på ett annat fordon

Viktigt!

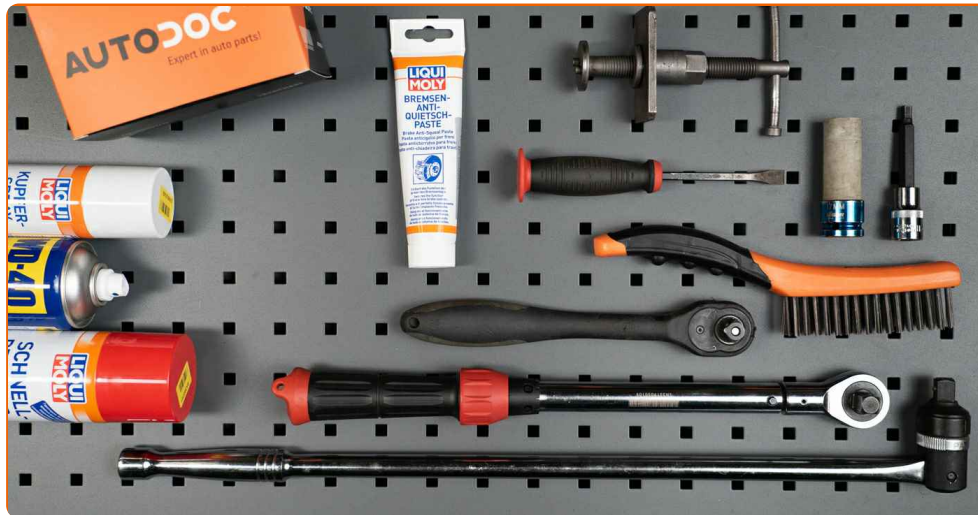
Den här utbytes proceduren kan göras på följande fordon:

BMW Z3 Coupe (E36) 2.8 i, BMW Z3 Coupe (E36) 3.0 i

Ordningen kan variera något beroende på bilens utformning.

Denna guide skapades med utgångspunkt i utbytesproceduren för en liknande bildel på: BMW 3 Cabriolet (E46) 318Ci 2.0

UTBYTE: BROMSBELÄGG – BMW Z3 COUPE (E36).
VERKTYG DU KAN BEHÖVA:



- Stålbörste
- Brake cleaner
- Kopparpasta
- Anti gnissel pasta
- Insex bit Nr. H7.
- Kraftthylsor för fälgar Nr17
- Spärnnyckel
- Momentnyckel
- Bromskolvsverktyg
- Kofot
- Hjulklöss

[Köp verktyg](#)

Utbyte: bromsbelägg – BMW Z3 Coupe (E36). AUTODOCs experter rekommenderar:

- Byt ut bromsbeläggen för båda axlarna samtidigt. Detta förser effektivare inbromsning.
- Tillvägagångs sättet är det samma för alla bromsklossar på samma axel.
- Allt arbete bör göras med motorn avstängd.

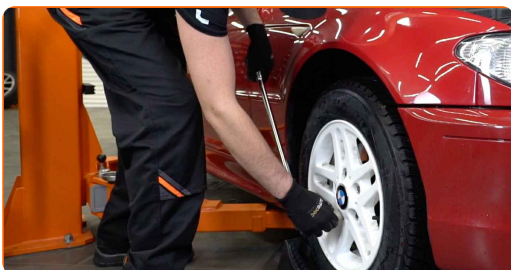
UTBYTE: BROMSBELÄGG – BMW Z3 COUPE (E36). ANVÄND FÖLJANDE PROCEDUR:

1 Öppna motorhuven. Skruva av bromsvätske reservoarens lock.

2 Säkra bilen med kilar.



3 Lossa på hjulmonteringens bultar. Använd hjulmutterhylsor nr. 17



4 Hög bilens främre del och säkra fästdelarna.

5

Skruva av hjulbultarna.

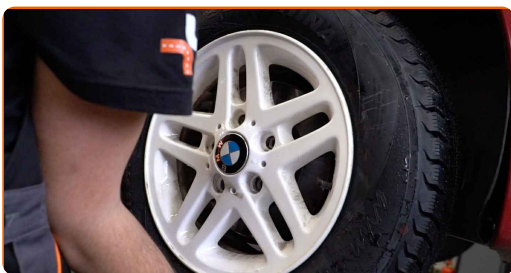


Utbyte: bromsbelägg – BMW Z3 Coupe (E36). AUTODOC rekommenderar:

- För att undvika att skada dig, håll upp hjulet när du skruvar loss bultarna.

6

Ta bort hjulet.



7

Sära på bromsbeläggen. Använd en kofot.



8

Ta bort dammskyddskåporna från bromsokets styrstift. Använd en kofot.



9

Skruva loss bromsokets fästelement. Använd HEX Nr. H7. Använd en spärrnyckel.



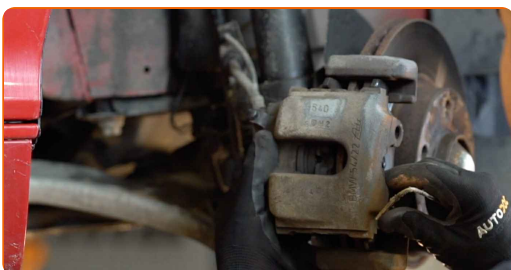
10

Koppla av bromsokets fjäder. Använd en kofot.



11

Avlägsna bromsoket.



AUTODOC rekommenderar:

- Knyt fast bromsoket till fjädringen eller karossen med hjälp av kablar, trådar eller rep utan att koppla ifrån bromsslangen för att förhindra tryckfall i bromssystemet.
- Se till att bromsoket inte hänger på bromsslangen.
- Trycka inte på bromspedalen efter du har avlägsnat bromsoket. Då kan kolven falla ut ur bromscylindern och bromsvätska och tryckförluster kan inträffa vilket förstör hela systemet.

12

Ta bort bromsbeläggen. Använd en kofot.



AUTODOC rekommenderar:

- Mät bromsskivans tjocklek. Den måste alltid bytas ut när den nått sin slitgräns som anges av tillverkaren.

13

Rengör bromsokets anordning från smuts och damm. Använd en stålborste. Använd brake cleaner.

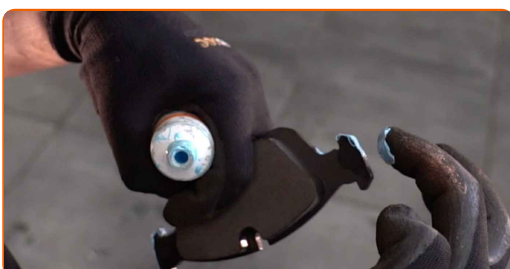


AUTODOC rekommenderar:

- Utbyte: bromsbelägg – BMW Z3 Coupe (E36). Vänta några minuter efter applicering av sprayen.

14

Behandla baksidan på de nya bromsklossarna. Använd anti gnissel pasta.



15

Behandla bromsokets kolv. Använd brake cleaner.

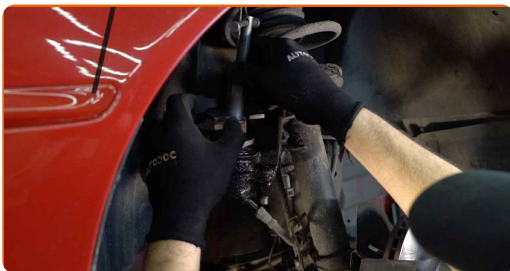


Utbyte: bromsbelägg – BMW Z3 Coupe (E36). Tips:

- Vänta ett par minuter efter att du använt aerosolen.

16

Tryck in bromsokskolven. Använd bromskolvswerktyg.



Utbyte: bromsbelägg – BMW Z3 Coupe (E36). Proffsen rekommenderar:

- Kontrollera att skivans ytor är rena innan du installerar beläggen.

17

Installera nya bromsbelägg.



Utbyte: bromsbelägg – BMW Z3 Coupe (E36). AUTODOC rekommenderar:

- Se till att beläggen är installerade med fodringen vänd mot skivan.

18

Installera bromsoket och justera den. Använd HEX Nr. H7. Använd en momentnyckel. Dra åt den till 30 Nm vridmoment.

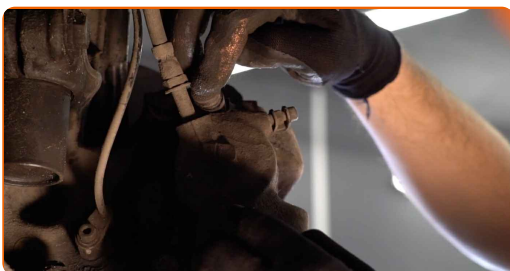


AUTODOC rekommenderar:

- BMW Z3 Coupe (E36) – Tryck ned bromspedalen flera gånger tills den känns fast, utan att starta motorn.

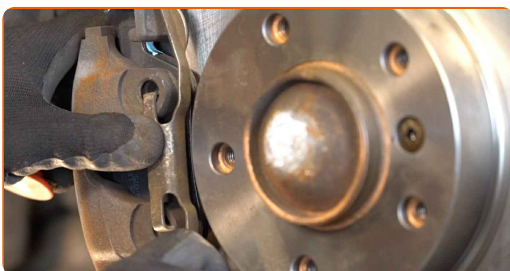
19

Installera dammskyddskåporna på bromsokets styrstift.



20

Installera bromsokets spärrfjäder.



21

Rengör ytan på bromsskivorna. Använd brake cleaner.



Utbyte: bromsbelägg – BMW Z3 Coupe (E36). AUTODOCs experter rekommenderar:

- Vänta ett par minuter efter att du använt aerosolen.

22

Behandla området där bromsskivan kommer i kontakt med hjulfälgen. Använd kopparpasta.



23

Installera hjulet.



Utbyte: bromsbelägg – BMW Z3 Coupe (E36). Tips från AUTODOC:

- Håll upp hjulet när du skruvar i bultarna, för att undvika att du skadar dig.

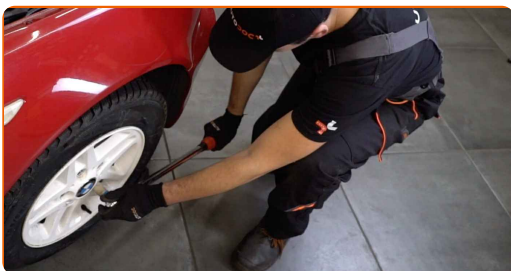
24

Skruva i hjulbultarna. Använd hjulmutterhylsor nr. 17



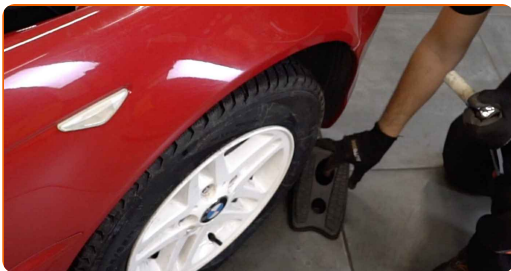
25

Sänk bilen och arbeta i omvänd ordning, dra åt hjulbultarna. Använd en momentnyckel. Dra åt den till 120 Nm vridmoment.



26

Ta bort domkrafter och kilarna.



AUTODOC rekommenderar:

- Viktigt! Utbyte: bromsbelägg – BMW Z3 Coupe (E36). Kontrollera bromsvätskenivån i tanken och fyll på vid behov.

27

Dra åt locket på bromsvätskebehållaren. Stäng motorhuven.

Utbyte: bromsbelägg – BMW Z3 Coupe (E36). AUTODOC rekommenderar:

- Sakta ned försiktigt de första 150-200 km efter du har bytt ut dina bromsbelägg. Undvik plötsliga skarpa inbromsningar.

BRA GJORT! 

VISA FLER HANDLEDNINGSGUIDER

AUTODOC – HÖGKVALITATIVA OCH BILLIGA BILDELAR PÅ NÄTET

AUTODOC MOBILAPP: ENORMA ERBJUDANDEN OCH BEKVÄM
SHOPPING

ETT URMÄRKT UTBUD AV RESERVDELAR FÖR DIN BIL

BROMSBELÄGG: ETT BRETT UTBUD

i FRISKRIVNINGSKLAUSUL:

Dokumentet innehåller bara allmänna rekommendationer som kan vara användbara när du ska laga eller byta ut delar. AUTODOC ansvarar ej för eventuella skador, förluster, skador på egendom, eller liknande i samband med reparationen eller utbytet på grund av felaktig användning eller feltolkning av den försedda informationen.

AUTODOC ansvarar ej för möjliga misstag eller osäkerheter i denna guide. Informationen har endast informativt syfte och kan ej ersätta expertrådgivning.

AUTODOC ansvarar ej för felaktig användning eller användning av farlig utrustning, farliga verktyg och farliga bildelar. AUTODOC rekommenderar starkt att du alltid är försiktig och observerar säkerhetsreglerna vid reparation eller utbyte. Kom ihåg: användning av lågkvalitativa bildelar garanterar dig aldrig en tillräcklig säkerhetsnivå ute på vägarna.

© Copyright 2022 – Allt innehåll på denna hemsida, speciellt texter, bilder och grafer, är skyddade av copyright. Alla rättigheter, inklusive kopiering, offentliggörande till tredje part, ändringar och översättningar, ägs av AUTODOC GmbH.