



Byta främre undre arm
på **Mercedes W203** –
utbytesguide

VIDEOGUIDE

**i Viktigt!**

Den här utbytes proceduren kan göras på följande fordon:

MERCEDES-BENZ C-klass T-modell (S204) C 250 CGI (204.247), MERCEDES-BENZ C-klass Sedan (W204) C 180 CDI (204.000), MERCEDES-BENZ C-klass Sedan (W204) C 200 CDI (204.001), MERCEDES-BENZ C-klass Sedan (W204) C 350 (204.057), MERCEDES-BENZ C-klass T-modell (S204) C 200 CDI (204.201), MERCEDES-BENZ C-klass T-modell (S204) C 180 CGI (204.249), MERCEDES-BENZ C-klass Sedan (W204) C 350 CDI (204.023), MERCEDES-BENZ E-klass Coupe (C207) E 300 (207.355), MERCEDES-BENZ E-klass Coupe (C207) E 350 (207.359), MERCEDES-BENZ E-klass Cabriolet (A207) E 300 (207.455), MERCEDES-BENZ E-klass Cabriolet (A207) E 350 (207.459), MERCEDES-BENZ E-klass Coupe (C207) E 500 (207.373), MERCEDES-BENZ E-klass Cabriolet (A207) E 500 (207.473), MERCEDES-BENZ C-klass T-modell (S204) C 180 CDI (204.200), MERCEDES-BENZ C-klass T-modell (S204) C 350 CDI (204.223), (+ 133)

Ordningen kan variera något beroende på bilens utformning.

**UTBYTE: FRÄMRE UNDRE ARM – MERCEDES W203.
VERKTYG DU KAN BEHÖVA:**



- Stålbörste
- WD-40 aerosol
- Brake cleaner
- Kopparpasta
- Momentnyckel
- Skiftnyckel Nr21
- Skiftnyckel Nr22
- Hylsa nr.8
- Hylsa nr.21
- Krafthylsor för fälgar Nr17
- Spärnyckel
- Kullestragare
- Hydraulisk transmissions domkraft
- Hjulloss

KÖP VERKTYG

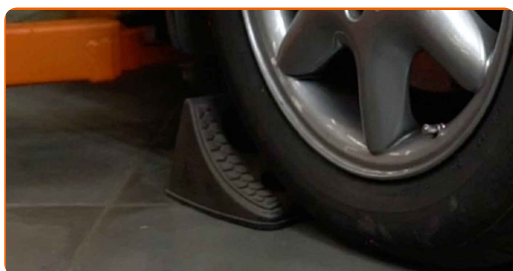
Utbyte: främre undre arm – Mercedes W203. AUTODOC rekommenderar:

- Ersättningsförfarandet är identiskt för de vänstra och de högra nedre bärarmarna.
- Notera: allt arbete med bilen – Mercedes W203 – bör göras medan motorn är avstängd.

GENOMFÖR UTBYTET I FÖLJANDE ORDNING:

1

Säkra bilen med kilar.



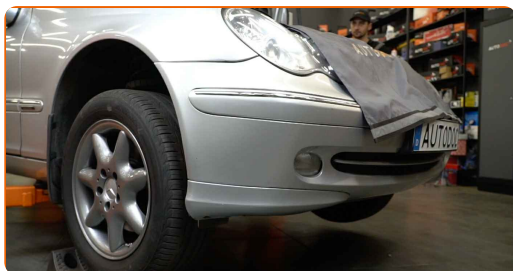
2

Lossa på hjulmonteringens bultar. Använd hjulmutterhylsor nr. 17



3

Höj bilens främre del och säkra fästdelarna.



4

Skruva av hjulbultarna.



AUTODOC rekommenderar:

- Varning! Håll i hjulet medan du skruvar loss fästbultarna för att undvika skador.
Mercedes W203

5

Ta bort hjulet.



6

Lossa fästena på oljetrågets nedre lucka. Använd hylsnyckel Nr8. Använd en spärrnyckel.



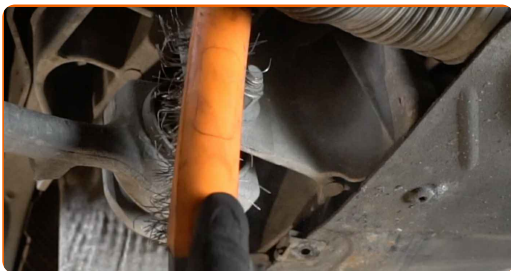
7

Ta bort locket till oljetråget.



8

Rengör alla leder på armen. Använd en stålborste. Använd WD-40 aerosol.

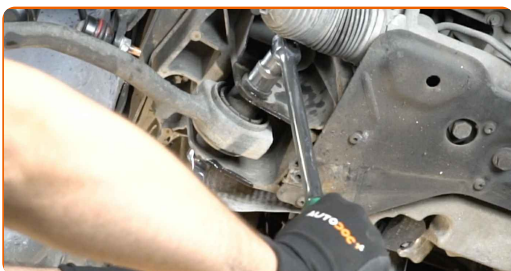


AUTODOC rekommenderar:

- Utbyte: främre undre arm – Mercedes W203. Vänta några minuter efter applicering av sprayen.

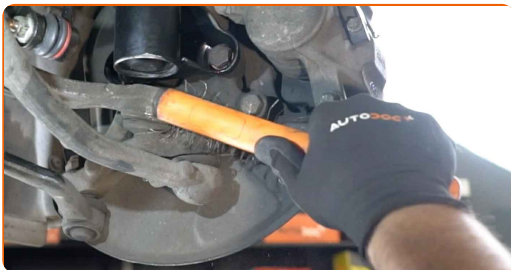
9

Skruva loss hävarmsfästena från hjälpramen. Använd kombinyckel Nr 21. Använd hylsnyckel Nr21. Använd en spärrnyckel.



10

Rengör alla leder på armen. Använd en stålborste. Använd WD-40 aerosol.

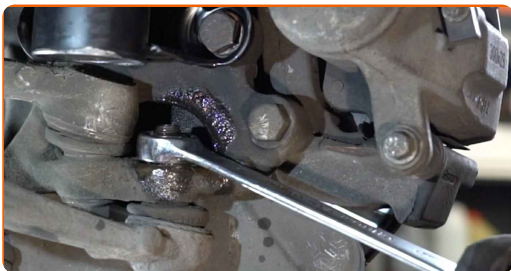


AUTODOC rekommenderar:

- Utbyte: främre undre arm – Mercedes W203. Vänta några minuter efter applicering av sprayen.

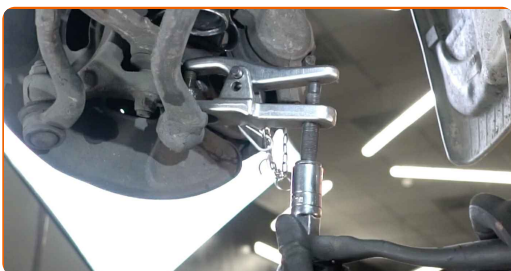
11

Skruva loss kullelets fästelement från styrspindel. Använd kombinyckel Nr 21.



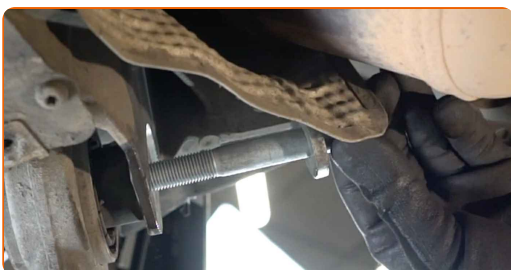
12

Koppla loss kullelet från styrspindel. Använd en kulle avdragare.



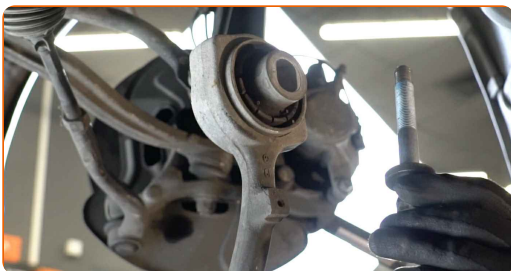
13

Ta bort fixdubben.



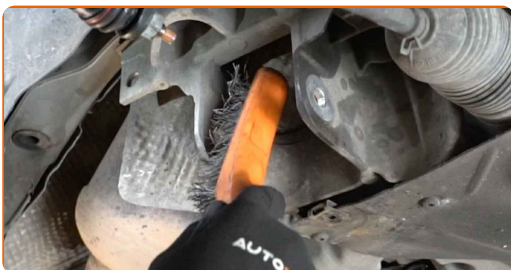
14

Avlägsna spaken.



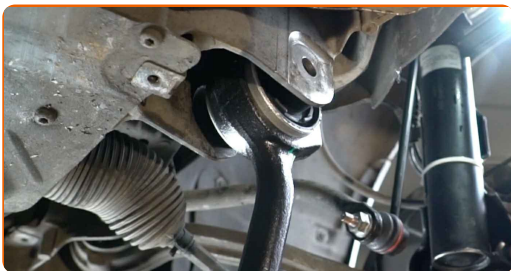
15

Rengör monteringsätena och gängorna på länkkarmen. Använd en stålborste. Använd WD-40 aerosol.



16

Installera den nya spaken.



Utbyte: främre undre arm – Mercedes W203. Proffsen rekommenderar:

- Använd alltid och enbart bara nya bultar och muttrar vid installation.
- Skada inte kullelets hölje.

17

Installer fästningsbulten.



18

Koppla kullelet till styrspindeln.



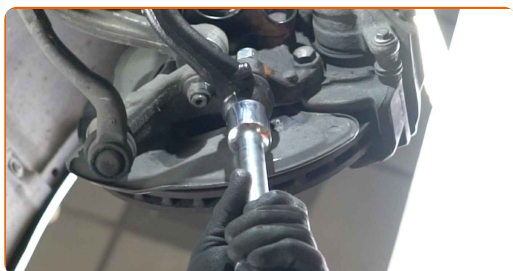
19

Skruva fast fästningarna som kopplar kulleleden till spindelleden. Använd kombinyckel Nr 22.



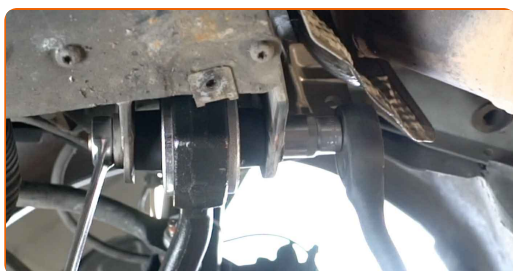
20

Stötta upp stången. Använd en hydraulisk domkraft.



21

Skruva fast fästningarna som kopplar länkkarmen till underredet. Använd kombinyckel Nr 21. Använd hylsnyckel Nr21. Använd en spärrnyckel.



22

Dra åt de bakre fästelementet som ansluter armen till karossens hjälpram. Använd kombinyckel Nr 21. Använd hylsnyckel Nr21. Använd en momentnyckel. Dra åt den till 80 Nm vridmoment.+120°



AUTODOC rekommenderar:

- Viktigt! Se till att använda nya fästen.

23

Dra åt kullelets fästelement. Använd kombinyckel Nr 22. Använd en momentnyckel. Dra åt den till 50 Nm vridmoment.+60°

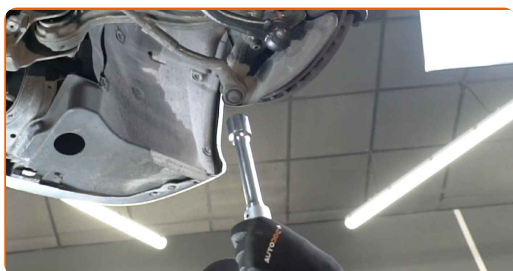


AUTODOC rekommenderar:

- Viktigt! Se till att använda nya fästen.

24

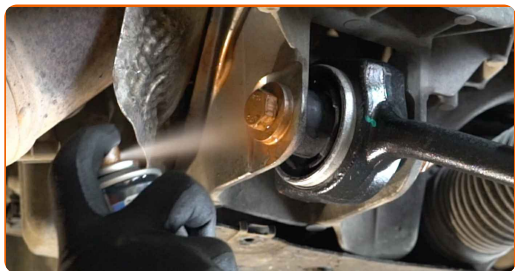
Avlägsna stödet underifrån stängen.



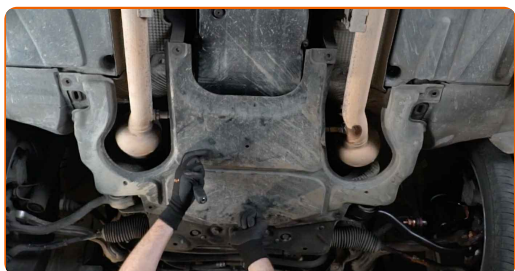
AUTODOC rekommenderar:

- Utbyte: främre undre arm – Mercedes W203. Sänk växellådslyften mjukt, utan ryckningar, för att undvika att skada komponenter och mekanismer.

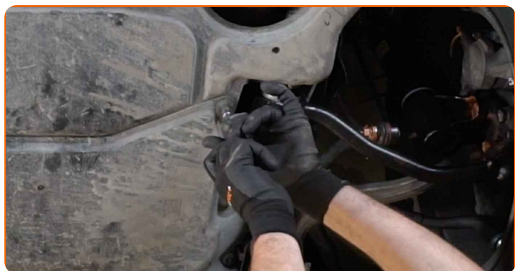
25 Behandla alla lederna på armen. Använd kopparpasta.



26 Installera om oljetråggets nedre lucka.



27 Dra åt fästelementen på oljetråggets nedre lucka. Använd hylsnyckel Nr8. Använd en spärrnyckel.



28 Behandla området där bromsskivan kommer i kontakt med hjulfälgen. Använd kopparpasta.



29 Rengör ytan på bromsskivorna. Använd brake cleaner.



AUTODOC rekommenderar:

- Utbyte: främre undre arm – Mercedes W203. Vänta några minuter efter applicering av sprayen.

30

Installera hjulet.



AUTODOC rekommenderar:

- Varning! Håll i hjulet medan du skruvar fast fästbultarna på bilen för att undvika skador. Mercedes W203

31

Skruva i hjulbultarna. Använd hjulmutterhylsor nr. 17



32

Sänk bilen och arbeta i omvänd ordning, dra åt hjulbultarna. Använd hjulmutterhylsor nr. 17 Använd en momentnyckel. Dra åt den till 110 Nm vridmoment.



33

Ta bort domkrafter och kilarna.



BRA GJORT! 

VISA FLER HANDLEDNINGSGUIDER

AUTODOC – HÖGKVALITATIVA OCH BILLIGA BILDELAR PÅ NÄTET

AUTODOC MOBILAPP: ENORMA ERBJUDANDEN OCH BEKVÄM
SHOPPING



+ AUTODOC

GET IT ON
Google Play

Download on the
App Store

Download

ETT URMÄRKT UTBUD AV RESERVDELAR FÖR DIN BIL

KÖP RESERVDELAR FÖR MERCEDES

LÄNKARM: ETT BRETT UTBUD

VÄLJ DELAR FÖR MERCEDES W203

LÄNKARM FÖR MERCEDES: KÖP NU

**LÄNKARM FÖR MERCEDES W203: DE BÄSTA
ERBJUDANDEN**

ⓘ FRISKRIVNINGSKLAUSUL:

Dokumentet innehåller bara allmänna rekommendationer som kan vara användbara när du ska laga eller byta ut delar. AUTODOC ansvarar ej för eventuella skador, förluster, skador på egendom, eller liknande i samband med reparationen eller utbytet på grund av felaktig användning eller feltolkning av den försedda informationen.

AUTODOC ansvarar ej för möjliga misstag eller osäkerheter i denna guide. Informationen har endast informativt syfte och kan ej ersätta expertrådgivning.

AUTODOC ansvarar ej för felaktig användning eller användning av farlig utrustning, farliga verktyg och farliga bildelar. AUTODOC rekommenderar starkt att du alltid är försiktig och observerar säkerhetsreglerna vid reparation eller utbyte. Kom ihåg: användning av lågkvalitativa bildelar garanterar dig aldrig en tillräcklig säkerhetsnivå ute på vägarna.

© Copyright 2022 – Allt innehåll på denna hemsida, speciellt texter, bilder och grafer, är skyddade av copyright. Alla rättigheter, inklusive kopiering, offentliggörande till tredje part, ändringar och översättningar, ägs av AUTODOC GmbH.