



Byta kupéfilter på
Mercedes W203 –
utbytesguide

VIDEOGUIDE

**i Viktigt!**

Den här utbytes proceduren kan göras på följande fordon:

MERCEDES-BENZ C-klass Sedan (W203) C 180 (203.035), MERCEDES-BENZ C-klass Sedan (W203) C 200 Kompressor (203.045), MERCEDES-BENZ C-klass Sedan (W203) C 240 (203.061), MERCEDES-BENZ C-klass Sedan (W203) C 320 (203.064), MERCEDES-BENZ C-klass Sedan (W203) C 200 CDI (203.004), MERCEDES-BENZ C-klass Sedan (W203) C 270 CDI (203.016), MERCEDES-BENZ C-klass Sedan (W203) C 220 CDI (203.006), MERCEDES-BENZ C-klass Sedan (W203) C 32 AMG Kompressor (203.065), MERCEDES-BENZ C-klass Coupe (CL203) C 180 (203.735), MERCEDES-BENZ C-klass Coupe (CL203) C 200 Kompressor (203.745), MERCEDES-BENZ C-klass Coupe (CL203) C 220 CDI (203.706), MERCEDES-BENZ C-klass Coupe (CL203) C 230 Kompressor (203.747), MERCEDES-BENZ C-klass T-modell (S203) C 200 Kompressor (203.245), MERCEDES-BENZ C-klass T-modell (S203) C 320 (203.264), MERCEDES-BENZ C-klass T-modell (S203) C 200 CDI (203.204), (+ 85)

Ordningen kan variera något beroende på bilens utformning.

UTBYTE: KUPÉFILTER – MERCEDES W203. LISTA ÖVER
VERKTYG DU KOMMER BEHÖVA:



- Skärmskydd

KÖP VERKTYG

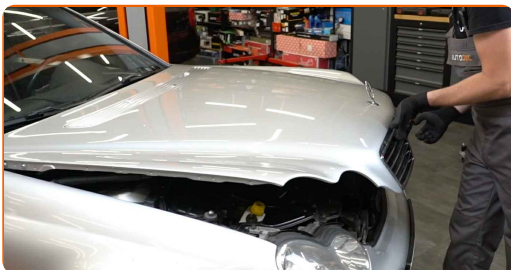
Utbyte: kupéfilter – Mercedes W203. Proffsen rekommenderar:

- Byt ut kupefiltret senast efter varje sex månader, helst tidigt under våren och under hösten.
- Följ alltid rekommendationerna och kraven som bildelstillverkaren ifråga har försett dig med när du köpte bildelen.
- Om luftflödet in till kupén har försämrats avsevärt så ska du byta ut filtret innan det schemalagda utbytet.
- Allt arbete bör göras med motorn avstängd.

GENOMFÖR UTBYTET I FÖLJANDE ORDNING:

1

Öppna motorhuven.

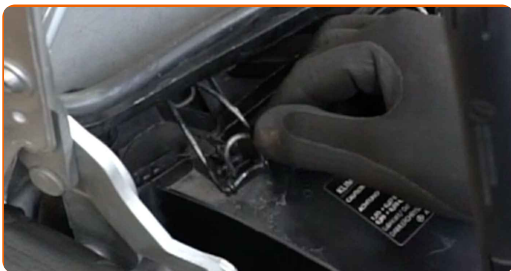


2

Använd ett fender skydd skydd för att förhindra att skada lacken och plast delar på bilen.



3 Lossa klämmorna på kabinfilterskydden.



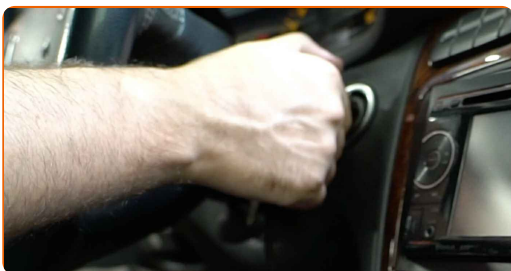
4 Avlägsna tillbaka kupefiltrets kåpalock.



AUTODOC rekommenderar:

- Utbyte: kupéfilter – Mercedes W203. För att undvika att skada delen när du tar bort den: använd inte överdriven kraft.

5 Sätt på tändningen.



6 Ställ in värmereglermotorn i det övre läget.



7 Stäng av tändningen.

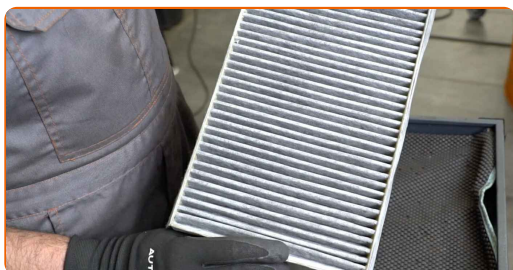
8 Rengör kabinfilterhuset och kåpan.



Utbyte: kupéfilter – Mercedes W203. AUTODOC rekommenderar:

- Avlägsna försiktigt allt skräp från kupefilterhuset för att förhindra förorening i ventilationskanalen.

9 Avlägsna filterdelen från filterhuset.



Utbyte: kupéfilter – Mercedes W203. Tips från AUTODOCs experter:

- Testa aldrig att rengöra eller återanvända filter - det kommer att påverka luftkvaliteten inuti bilen.

10

Installera den nya filterdelen i filterhuset. Kontrollera att filtret kanten passar tigt till huset.



AUTODOC rekommenderar:

- Kontrollera alltid var och hur filterelementet ska sitta. Den får aldrig sitta skevt.
- Följ luftflödespilens riktning på filtret.
- Observera! Använd kvalitetsfilter – Mercedes W203.

11

Installera tillbaka kupefiltrets kåpalock. Försäkra dig om att du hör ett klick som indikerar att den har låsts på plats.



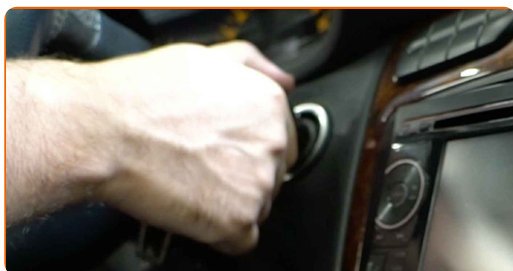
Utbyte: kupéfilter – Mercedes W203. Tips:

- Använd inte överdriven kraft vid installationen för att undvika skador på delen.

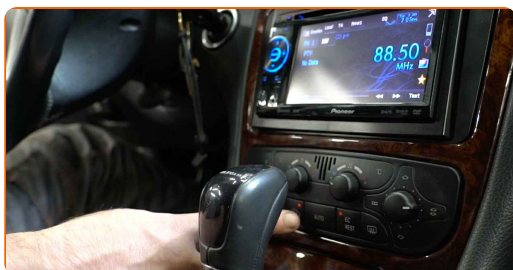
12 Fäst klämmorna på kabinfilterskydden.



13 Sätt på tändningen. Detta är nödvändigt för att säkerställa att komponenten fungerar korrekt.



14 Ställ in värmereglermotorn i normalt läge.



15 Stäng av tändningen.



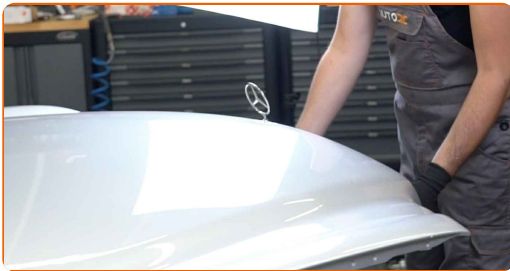
16

Ta bort skärmskyddet.



17

Stäng motorhuven.



BRA GJORT! 

VISA FLER HANDLENINGSGUIDER

AUTODOC – HÖGKVALITATIVA OCH BILLIGA BILDELAR PÅ NÄTET

AUTODOC MOBILAPP: ENORMA ERBJUDANDEN OCH BEKVÄM
SHOPPING



+ AUTODOC

GET IT ON
Google Play

Download on the
App Store

Download

ETT URMÄRKT UTBUD AV RESERVDELAR FÖR DIN BIL

KÖP RESERVDELAR FÖR MERCEDES

KUPÉFILTER: ETT BRETT UTBUD

VÄLJ DELAR FÖR MERCEDES W203

KUPÉFILTER FÖR MERCEDES: KÖP NU

**KUPÉFILTER FÖR MERCEDES W203: DE BÄSTA
ERBJUDANDEN**

ⓘ FRISKRIVNINGSKLAUSUL:

Dokumentet innehåller bara allmänna rekommendationer som kan vara användbara när du ska laga eller byta ut delar. AUTODOC ansvarar ej för eventuella skador, förluster, skador på egendom, eller liknande i samband med reparationen eller utbytet på grund av felaktig användning eller feltolkning av den försedda informationen.

AUTODOC ansvarar ej för möjliga misstag eller osäkerheter i denna guide. Informationen har endast informativt syfte och kan ej ersätta expertrådgivning.

AUTODOC ansvarar ej för felaktig användning eller användning av farlig utrustning, farliga verktyg och farliga bildelar. AUTODOC rekommenderar starkt att du alltid är försiktig och observerar säkerhetsreglerna vid reparation eller utbyte. Kom ihåg: användning av lågkvalitativa bildelar garanterar dig aldrig en tillräcklig säkerhetsnivå ute på vägarna.

© Copyright 2023 – Allt innehåll på denna hemsida, speciellt texter, bilder och grafer, är skyddade av copyright. Alla rättigheter, inklusive kopiering, offentliggörande till tredje part, ändringar och översättningar, ägs av AUTODOC SE.