



Byta gasfjäder baklucka  
på **Audi A6 4F2** –  
utbytesguide

## VIDEOGUIDE

**i Viktigt!**

Den här utbytes proceduren kan göras på följande fordon:

AUDI A6 Sedan (4F2, C6) 3.0 TFSI quattro, AUDI A6 Sedan (4F2, C6) 3.2 FSI, AUDI A6 Sedan (4F2, C6) 2.4, AUDI A6 Sedan (4F2, C6) 3.2 FSI quattro, AUDI A6 Sedan (4F2, C6) 4.2 quattro, AUDI A6 Sedan (4F2, C6) 3.0 TDI quattro, AUDI A6 Sedan (4F2, C6) 2.7 TDI, AUDI A6 Sedan (4F2, C6) 2.4 quattro, AUDI A6 Sedan (4F2, C6) 2.7 TDI quattro, AUDI A6 Sedan (4F2, C6) 2.0 TFSI, AUDI A6 Sedan (4F2, C6) 2.0 TDI, AUDI A6 Sedan (4F2, C6) S6 quattro, AUDI A6 Sedan (4F2, C6) 4.2 FSI quattro, AUDI A6 Sedan (4F2, C6) 2.8 FSI, AUDI A6 Sedan (4F2, C6) 3.0 quattro, (+ 3)

Ordningen kan variera något beroende på bilens utformning.

UTBYTE: GASFJÄDER BAKLUCKA – AUDI A6 4F2.  
VERKTYG DU BEHÖVER:



- Platt Skruvmeisel

**KÖP VERKTYG**

### Utbyte: gasfjäder baklucka – Audi A6 4F2. AUTODOCs experter rekommenderar:

- Höger och vänster gasfjädern för bagageluckan bör bytas samtidigt.
- Förfarandet för att byta både höger och vänster gasfjäder är det samma för bagaeutrymmet.
- Notera: allt arbete med bilen – Audi A6 4F2 – bör göras medan motorn är avstängd.

## GENOMFÖR UTBYTET I FÖLJANDE ORDNING:

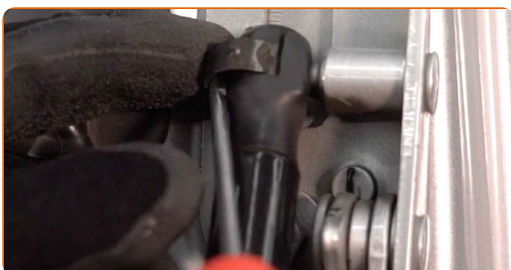
1

Öppna bagageluckan.



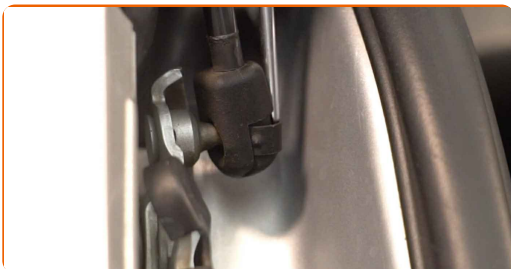
2

Låsa på låsringen som kopplar gasfjädern till bagageluckan. Använd en plattmejsel.



3

Lossa på låsringen som kopplar gasfjäders till karossen. Använd en plattmejsel.

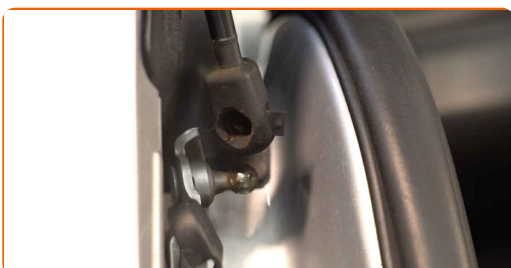


Utbyte: gasfjäder baklucka – Audi A6 4F2. Tips från AUTODOC:

- För att undvika skador, se till att hålla uppe bagageluckan när du avmonterar gasfjäders.

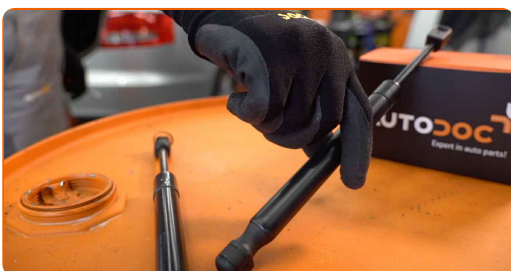
4

Ta bort gasfjäders från bagageluckan.



5

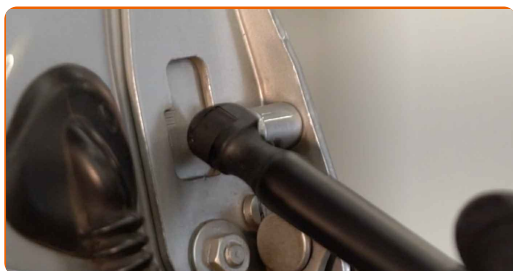
Montera gasfjäders från bagageluckan.



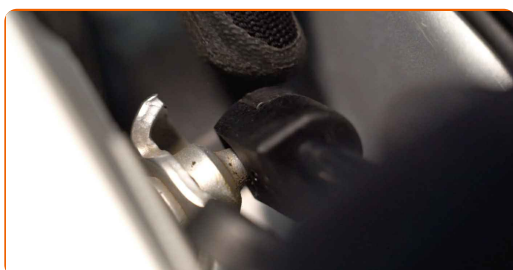
Utbyte: gasfjäder baklucka – Audi A6 4F2. Proffsen rekommenderar:

- För att undvika skador, se till att hålla uppe bagageluckan när du installerar gasfjäders.

**6** Koppla på låsringen som kopplar gasfjäders till bagageluckan.



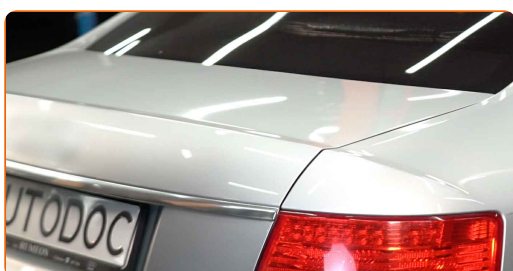
**7** Koppla på låsringen som kopplar gasfjäders till karossen.



**8** Kontrollera funktionaliteten med gasfjäders för bagaluckan efter att de är monterade.



**9** Stäng bagageutrymmets bagagelucka.



**BRA GJORT!** 

**VISA FLER HANDLEDNINGSGUIDER**

## AUTODOC – HÖGKVALITATIVA OCH BILLIGA BILDELAR PÅ NÄTET

AUTODOC MOBILAPP: ENORMA ERBJUDANDEN OCH BEKVÄM  
SHOPPING



**+ AUTODOC**

GET IT ON  
**Google Play**

Download on the  
**App Store**

**Download**

**ETT URMÄRKT UTBUD AV RESERVDELAR FÖR DIN BIL**

**KÖP RESERVDELAR FÖR AUDI**

**GASFJÄDER BAKLUCKA: ETT BRETT UTBUD**

**VÄLJ DELAR FÖR AUDI A6 4F2**

**GASFJÄDER BAKLUCKA FÖR AUDI: KÖP NU**

**GASFJÄDER BAKLUCKA FÖR AUDI A6 4F2: DE BÄSTA  
ERBJUDANDEN**

## **FRISKRIVNINGSKLAUSUL:**

Dokumentet innehåller bara allmänna rekommendationer som kan vara användbara när du ska laga eller byta ut delar. AUTODOC ansvarar ej för eventuella skador, förluster, skador på egendom, eller liknande i samband med reparationen eller utbytet på grund av felaktig användning eller feltolkning av den försedda informationen.

AUTODOC ansvarar ej för möjliga misstag eller osäkerheter i denna guide. Informationen har endast informativt syfte och kan ej ersätta expertrådgivning.

AUTODOC ansvarar ej för felaktig användning eller användning av farlig utrustning, farliga verktyg och farliga bildelar. AUTODOC rekommenderar starkt att du alltid är försiktig och observerar säkerhetsreglerna vid reparation eller utbyte. Kom ihåg: användning av lågkvalitativa bildelar garanterar dig aldrig en tillräcklig säkerhetsnivå ute på vägarna.

© Copyright 2023 – Allt innehåll på denna hemsida, speciellt texter, bilder och grafer, är skyddade av copyright. Alla rättigheter, inklusive kopiering, offentliggörande till tredje part, ändringar och översättningar, ägs av AUTODOC GmbH.