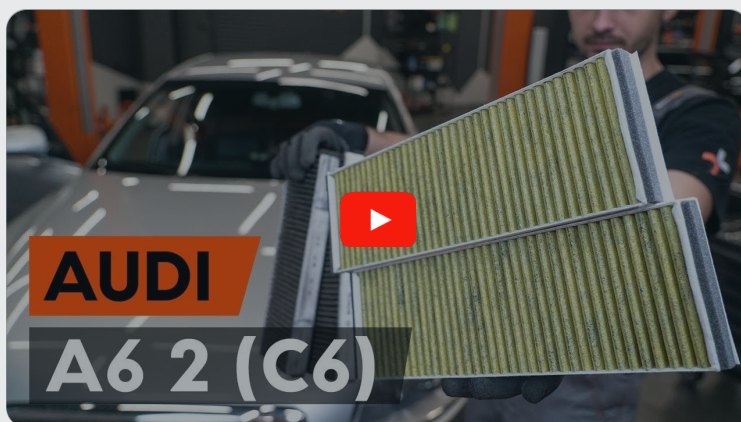




Byta kupéfilter på **Audi**
A6 4F2 – utbytesguide

VIDEOGUIDE

**i Viktigt!**

Den här utbytes proceduren kan göras på följande fordon:

AUDI R8 Coupe (422, 423) 5.2 FSI quattro, AUDI R8 Spyder (427, 429) 5.2 FSI quattro, AUDI A6 Sedan (4F2, C6) 3.0 TFSI quattro, AUDI A6 Avant (4F5, C6) 3.0 TFSI quattro, AUDI A6 Sedan (4F2, C6) 3.2 FSI, AUDI A6 Sedan (4F2, C6) 2.4, AUDI A6 Sedan (4F2, C6) 3.2 FSI quattro, AUDI A6 Sedan (4F2, C6) 4.2 quattro, AUDI A6 Sedan (4F2, C6) 3.0 TDI quattro, AUDI A6 Sedan (4F2, C6) 2.7 TDI, AUDI A6 Sedan (4F2, C6) 2.4 quattro, AUDI A6 Avant (4F5, C6) 2.0 TDI, AUDI A6 Avant (4F5, C6) 2.7 TDI, AUDI A6 Avant (4F5, C6) 3.0 TDI quattro, AUDI A6 Avant (4F5, C6) 3.2 FSI, (+ 31)

Ordningen kan variera något beroende på bilens utformning.

UTBYTE: KUPÉFILTER – AUDI A6 4F2. VERKTYG DU
BEHÖVER:



• Hylsa nr.8

• Spärnnyckel

KÖP VERKTYG

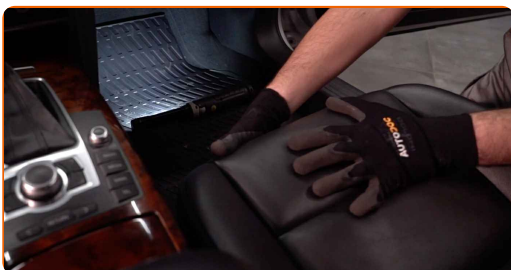
Utbyte: kupéfilter – Audi A6 4F2. AUTODOCs experter rekommenderar:

- Byt ut kupefiltret senast efter varje sex månader, helst tidigt under våren och under hösten.
- Följ alltid rekommendationerna och kraven som bildelstillverkaren ifråga har försett dig med när du köpte bildelen.
- Om luftflödet in till kupén har försämrats avsevärt så ska du byta ut filtret innan det schemalagda utbytet.
- Notera: allt arbete med bilen – Audi A6 4F2 – bör göras medan motorn är avstängd.

GENOMFÖR UTBYTET I FÖLJANDE ORDNING:

1

Flytta bak passagerarsätet helt.

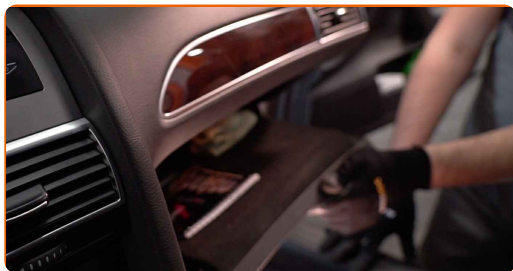


2

Skruva loss handskfackets fästsruvar. Använd hylsnyckel Nr8. Använd en spärrnyckel.



3 öppna handskfacket.



4 Lirka upp och ta försiktigt loss fästena och ta bort dörrpanelen på passagerarsidan.



5 Skruva loss handskfackets fästskruvar. Använd hylsnyckel Nr8. Använd en spärrnyckel.



6 Avlägsna handskfacket.



Utbyte: kupéfilter – Audi A6 4F2. Proffsen rekommenderar:

- Var försiktig så inte fästningarna till handskfacket skadat.

7 Koppla ur handskfackets anslutningsdel.



8 Avlägsna tillbaka kupefiltrets kåpalock.



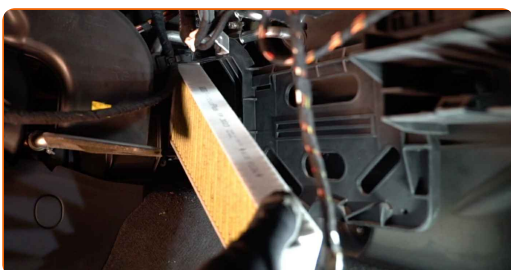
9 Ta bort kabinfiltren.



Utbyte: kupéfilter – Audi A6 4F2. Tips från AUTODOC:

- Testa aldrig att rengöra eller återanvända filter - det kommer att påverka luftkvalitén inuti bilen.

10 Montera kabinfiltren.



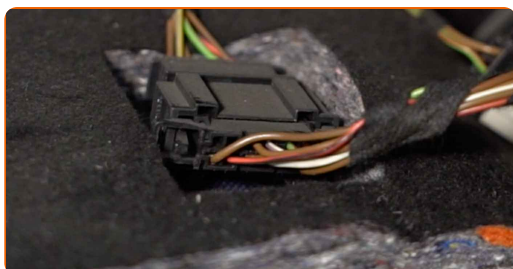
AUTODOC rekommenderar:

- Utbyte: kupéfilter – Audi A6 4F2. Se till att placera filtreringselementet korrekt. Undvik feljustering.
- Följ luftflödespilens riktning på filtret.
- Audi A6 4F2 – Det är viktigt att endast använda högkvalitativa filter.

11 Installera tillbaka kupefiltrets kåpalock. Försäkra dig om att du hör ett klick som indikerar att den har låsts på plats.



12 Koppla i handskfackets anslutningsdel.



13 Installera handskfacket.



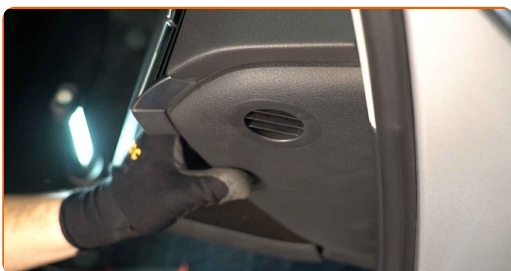
14

Skruva handskfackets fästskruvar. Använd hylsnyckel Nr8. Använd en spärrnyckel.



15

Montera den invändiga panelen. Sätt fast panelen med hjälp av stift och sätt fast fästena.



AUTODOC rekommenderar:

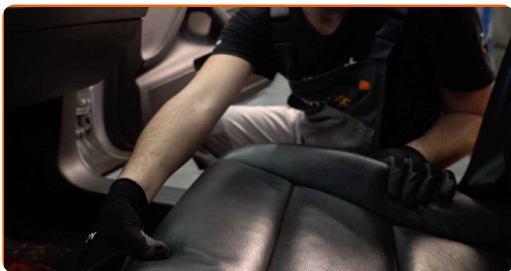
- Utbyte: kupéfilter – Audi A6 4F2. Använd inte överdriven kraft under installationen. Detta kan skada fästena.

16

Stäng handskfacket.



17 För tillbaka passagerarsätet till dess ursprungsposition.



18 Sätt på tändningen.



19 Sätt på luftkonditioneringen. Detta är nödvändigt för att säkerställa att komponenten fungerar korrekt.



20 Stäng av tändningen.



BRA GJORT! 

VISA FLER HANDLEDNINGSGUIDER

AUTODOC – HÖGKVALITATIVA OCH BILLIGA BILDELAR PÅ NÄTET

AUTODOC MOBILAPP: ENORMA ERBJUDANDEN OCH BEKVÄM
SHOPPING



+ AUTODOC

GET IT ON
Google Play

Download on the
App Store

Download

ETT URMÄRKT UTBUD AV RESERVDELAR FÖR DIN BIL

KÖP RESERVDELAR FÖR AUDI

KUPÉFILTER: ETT BRETT UTBUD

[VÄLJ DELAR FÖR AUDI A6 4F2](#)[KUPÉFILTER FÖR AUDI: KÖP NU](#)[KUPÉFILTER FÖR AUDI A6 4F2: DE BÄSTA ERBJUDANDEN](#)

FRISKRIVNINGSKLAUSUL:

Dokumentet innehåller bara allmänna rekommendationer som kan vara användbara när du ska laga eller byta ut delar. AUTODOC ansvarar ej för eventuella skador, förluster, skador på egendom, eller liknande i samband med reparationen eller utbytet på grund av felaktig användning eller feltolkning av den försedda informationen.

AUTODOC ansvarar ej för möjliga misstag eller osäkerheter i denna guide. Informationen har endast informativt syfte och kan ej ersätta expertrådgivning.

AUTODOC ansvarar ej för felaktig användning eller användning av farlig utrustning, farliga verktyg och farliga bildelar. AUTODOC rekommenderar starkt att du alltid är försiktig och observerar säkerhetsreglerna vid reparation eller utbyte. Kom ihåg: användning av lågkvalitativa bildelar garanterar dig aldrig en tillräcklig säkerhetsnivå ute på vägarna.

© Copyright 2023 – Allt innehåll på denna hemsida, speciellt texter, bilder och grafer, är skyddade av copyright. Alla rättigheter, inklusive kopiering, offentliggörande till tredje part, ändringar och översättningar, ägs av AUTODOC GmbH.