



Byta bromsbelägg fram
på **CITROËN C2**
Enterprise (JG_) –
utbytesguide

EN LIKNANDE VIDEOGUIDE



Denna video visar utbytesproceduren för en liknande bildel på ett annat fordon

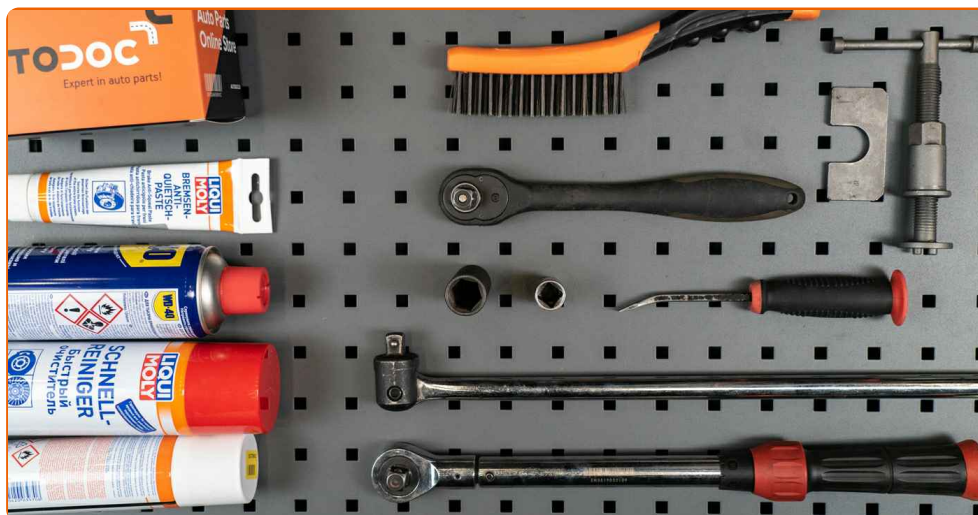
Viktigt!

Den här utbytes proceduren kan göras på följande fordon:
CITROËN C2 Enterprise (JG_) 1.4 HDi

Ordningen kan variera något beroende på bilens utformning.

Denna guide skapades med utgångspunkt i utbytesproceduren för en liknande bildel på: PEUGEOT 206 Hatchback (2A/C) 1.6

UTBYTE: BROMSBELÄGG – CITROËN C2 ENTERPRISE (JG_). VERKTYG DU KOMMER BEHÖVA:



- Stålbörste
- WD-40 aerosol
- Brake cleaner
- Anti gnissel pasta
- Kopparpasta
- Hylsa nr.13
- Krafthylsor för fälgar Nr19
- Bromskolvsverktyg
- Spärrnyckel
- Momentnyckel
- Kofot
- Hjulcross

Köp verktyg

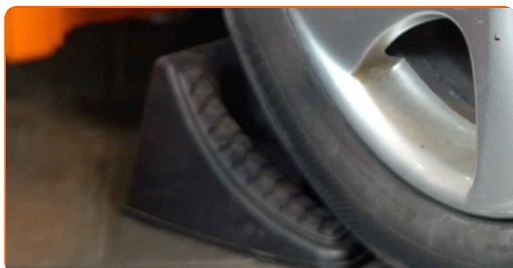
Utbyte: bromsbelägg – CITROËN C2 Enterprise (JG_). AUTODOC rekommenderar:

- Byt ut bromsbeläggen för båda axlarna samtidigt. Detta förser effektivare inbromsning.
- Tillvägagångs sättet är det samma för alla bromsklossar på samma axel.
- Allt arbete bör göras med motorn avstängd.

UTBYTE: BROMSBELÄGG – CITROËN C2 ENTERPRISE (JG_). REKOMMENDERAD STEGFÖLJD:

1 Öppna motorhuven. Skruva av bromsvätske reservoarens lock.

2 Säkra bilen med kilar.



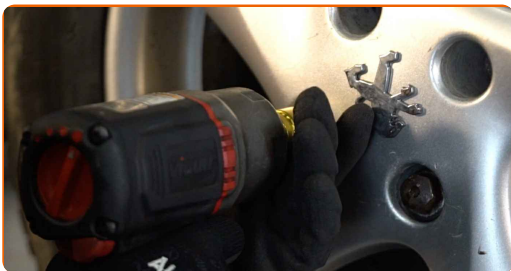
3 Lossa på hjulmonteringens bultar. Använd hjulmutterhylsor nr. 19



4 Höj bilens främre del och säkra fästdelarna.

5

Skruva av hjulbultarna.

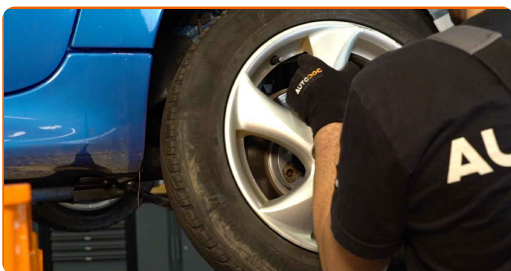


Utbyte: bromsbelägg – CITROËN C2 Enterprise (JG_). Tips:

- För att undvika att skada dig, håll upp hjulet när du skruvar loss bultarna.

6

Ta bort hjulet.



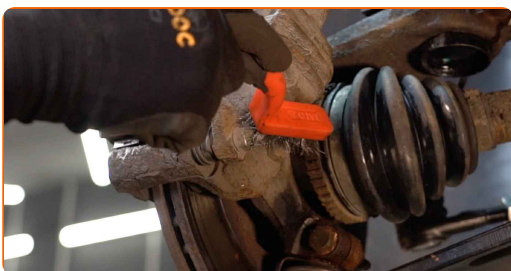
7

Sära på bromsbeläggen. Använd en kofot.



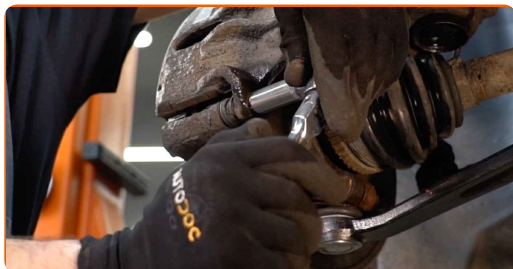
8

Rengör bultarna till bromsoket. Använd en stålborste. Använd WD-40 aerosol.



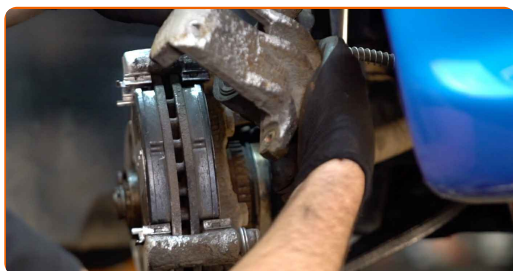
9

Skruva loss bromsokets fästelement. Använd hylsnyckel Nr13. Använd en spärrnyckel.



10

Avlägsna bromsoket.

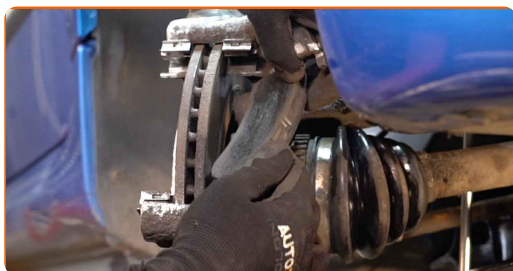


Utbyte: bromsbelägg – CITROËN C2 Enterprise (JG_). AUTODOCs experter rekommenderar:

- Knyt fast bromsoket till fjädringen eller karossen med hjälp av kablar, trådar eller rep utan att koppla ifrån bromsslängen för att förhindra tryckfall i bromssystemet.
- Se till att bromsoket inte hänger på bromsslängen.
- Trycka inte på bromspedalen efter du har avlägsnat bromsoket. Då kan kolven falla ut ur bromscylindern och bromsvätska och tryckförluster kan inträffa vilket förstör hela systemet.
- Kontrollera bromsokets bultar, styrpinnar och dammasker. Rengör dessa och byt ut om nödvändigt.

11

Ta bort bromsbeläggen.

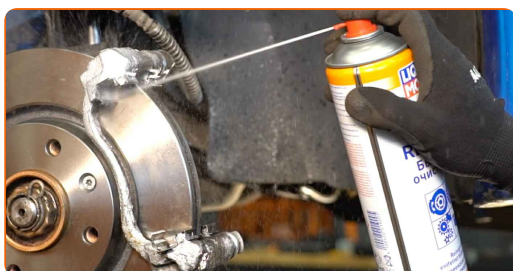


Utbyte: bromsbelägg – CITROËN C2 Enterprise (JG_). Proffsen rekommenderar:

- Mät bromsskivans tjocklek. Den måste alltid bytas ut när den nått sin slitgräns som anges av tillverkaren.

12

Rengör bromsokets anordning från smuts och damm. Använd en stålborste. Använd brake cleaner.



AUTODOC rekommenderar:

- Utbyte: bromsbelägg – CITROËN C2 Enterprise (JG_). Vänta några minuter efter applicering av sprayen.

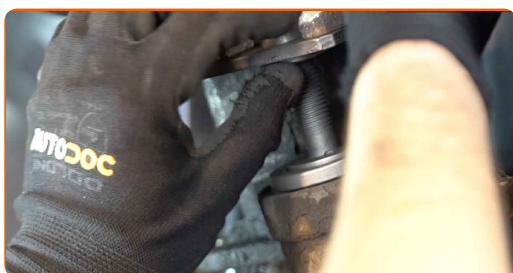
- 13** Behandla bromsokets kolv. Använd brake cleaner.



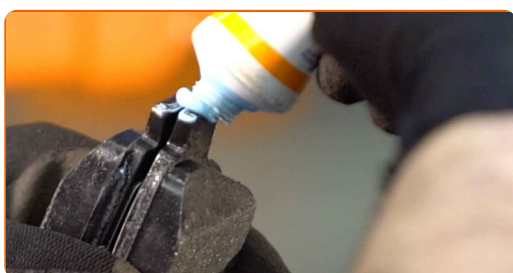
AUTODOC rekommenderar:

- Vänta ett par minuter efter att du använt aerosolen.

- 14** Tryck in bromsokskolven. Använd bromskolvsvrktyg.



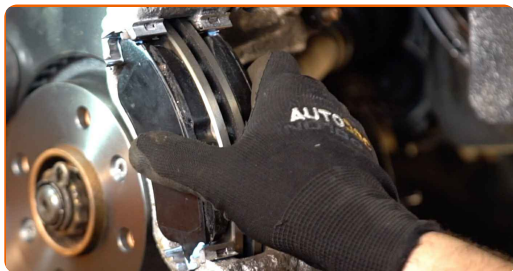
- 15** Behandla bromsklossarna på området där ytan kommer i kontakt med bromsokets konsol. Använd anti gnissel pasta.



Utbyte: bromsbelägg – CITROËN C2 Enterprise (JG_). AUTODOCs experter rekommenderar:

- Kontrollera att skivans ytor är rena innan du installerar beläggen.

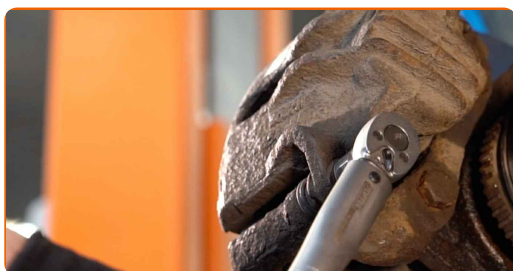
16 Installera nya brombelägg.



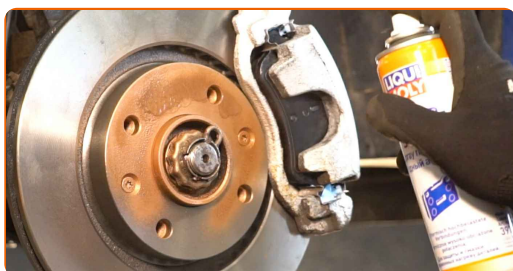
AUTODOC rekommenderar:

- Se till att beläggen är installerade med fodringen vänd mot skivan.

17 Installera bromsoket och justera den. Använd hylsnyckel Nr13. Använd en momentnyckel. Dra åt den till 30 Nm vridmoment.



18 Rengör ytan på bromsskivorna. Använd brake cleaner.

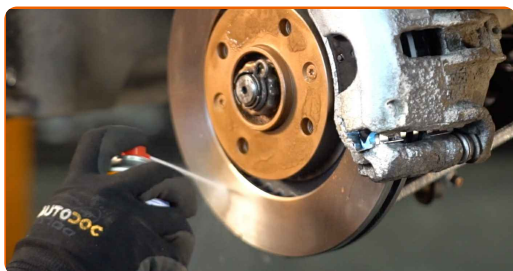


AUTODOC rekommenderar:

- Utbyte: bromsbelägg – CITROËN C2 Enterprise (JG_). Vänta några minuter efter applicering av sprayen.

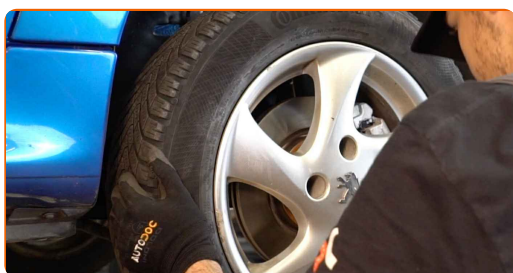
19

Behandla området där bromsskivan kommer i kontakt med hjulfälgen. Använd kopparpasta.



20

Installera hjulet.

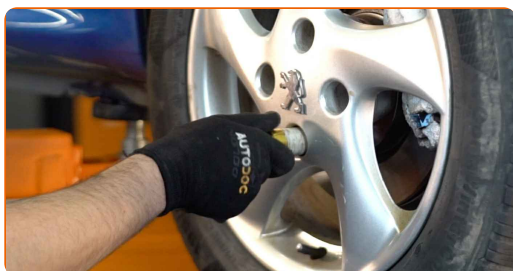


Utbyte: bromsbelägg – CITROËN C2 Enterprise (JG_). AUTODOC rekommenderar:

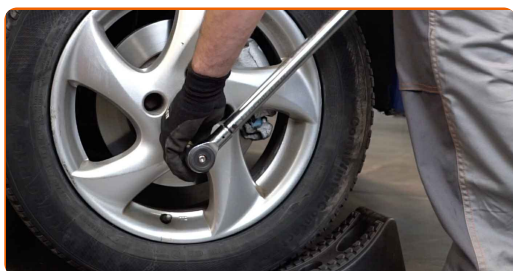
- Håll upp hjulet när du skruvar i bultarna, för att undvika att du skadar dig.

21

Skruva i hjulbultarna. Använd hjulmutterhylsor nr. 19



- 22** Sänk bilen och arbeta i omvänd ordning, dra åt hjulbultarna. Använd en momentnyckel. Dra åt den till 100 Nm vridmoment.



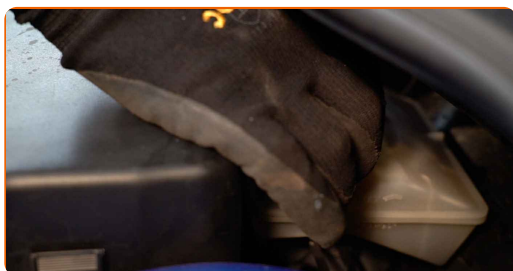
- 23** Ta bort domkrafter och kilarna.



AUTODOC rekommenderar:

- Viktigt! Utbyte: bromsbelägg – CITROËN C2 Enterprise (JG_). Kontrollera bromsvätskenivån i tanken och fyll på vid behov.

- 24** Dra åt locket på bromsvätskebehållaren.



AUTODOC rekommenderar:

- CITROËN C2 Enterprise (JG_) – Tryck ned bromspedalen flera gånger med motorn avstängd tills du känner att ett motstånd byggs upp.

25

Stäng motorhuven.

Utbyte: bromsbelägg – CITROËN C2 Enterprise (JG_). AUTODOCs experter rekommenderar:

- Sakta ned försiktigt de första 150-200 km efter du har bytt ut dina bromsbelägg. Undvik plötsliga skarpa inbromsningar.

BRA GJORT! 

VISA FLER HANDLEDNINGSGUIDER

AUTODOC – HÖGKVALITATIVA OCH BILLIGA BILDELAR PÅ NÄTET

AUTODOC MOBILAPP: ENORMA ERBJUDANDEN OCH BEKVÄM SHOPPING

ETT URMÄRKT UTBUD AV RESERVDELAR FÖR DIN BIL

BROMSBELÄGG: ETT BRETT UTBUD

ⓘ FRISKRIVNINGSKLAUSUL:

Dokumentet innehåller bara allmänna rekommendationer som kan vara användbara när du ska laga eller byta ut delar. AUTODOC ansvarar ej för eventuella skador, förluster, skador på egendom, eller liknande i samband med reparationen eller utbytet på grund av felaktig användning eller feltolkning av den försedda informationen.

AUTODOC ansvarar ej för möjliga misstag eller osäkerheter i denna guide. Informationen har endast informativt syfte och kan ej ersätta expertrådgivning.

AUTODOC ansvarar ej för felaktig användning eller användning av farlig utrustning, farliga verktyg och farliga bildelar. AUTODOC rekommenderar starkt att du alltid är försiktig och observerar säkerhetsreglerna vid reparation eller utbyte. Kom ihåg: användning av lågkvalitativa bildelar garanterar dig aldrig en tillräcklig säkerhetsnivå ute på vägarna.

© Copyright 2023 – Allt innehåll på denna hemsida, speciellt texter, bilder och grafer, är skyddade av copyright. Alla rättigheter, inklusive kopiering, offentliggörande till tredje part, ändringar och översättningar, ägs av AUTODOC SE.