



Byta stötdämpare bak på  
**CITROËN C2 Enterprise**  
**(JG\_)** – utbytesguide

## EN LIKNANDE VIDEOGUIDE



Denna video visar utbytesproceduren för en liknande bildel på ett annat fordon

### Viktigt!

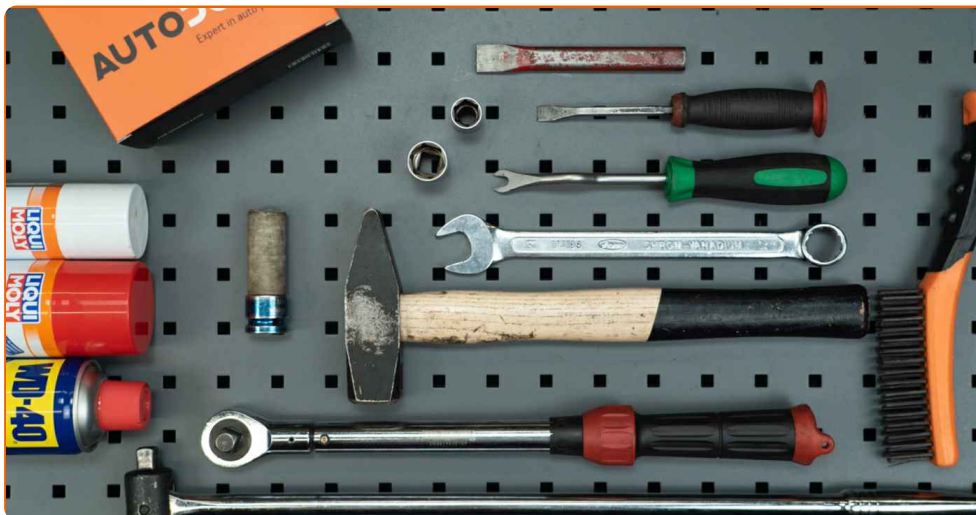
Den här utbytesproceduren kan göras på följande fordon:

CITROËN C2 Enterprise (JG\_) 1.4 HDi

Ordningen kan variera något beroende på bilens utformning.

Denna guide skapades med utgångspunkt i utbytesproceduren för en liknande bildel på: CITROËN C3 I Hatchback (FC\_, FN\_) 1.4 i

UTBYTE: STÖTDÄMPARE – CITROËN C2 ENTERPRISE (JG\_). VERKTYG DU KAN BEHÖVA:



- Stålbörste
- WD-40 aerosol
- Kopparpasta
- Skiftnyckel Nr21
- Hylsa nr.16
- Hylsa nr.21
- Krafthylsor för fälgar Nr17
- Momentnyckel
- Plattmejsel
- Hammare
- Verktyg för panelclips
- Svängjärn
- Hydraulisk transmissions domkraft
- Hjulcross

**Köp verktyg**

### Utbyte: stötdämpare – CITROËN C2 Enterprise (JG\_). Proffsen rekommenderar:

- Båda bakre stötdämpare måste bytas samtidigt.
- Utbytesproceduren är likadan för vänster och höger stötdämpare på bakvagnen.
- Allt arbete bör göras med motorn avstängd.

## UTBYTE: STÖTDÄMPARE – CITROËN C2 ENTERPRISE (JG\_). TA FÖLJANDE STEG:

1

Säkra bilen med kilar.



2

Lossa på hjulmonteringens bultar. Använd hjulmutterhylsor nr. 17

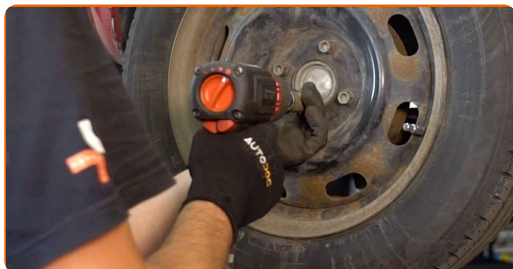


3

Höj bilens bakre del och säkra fästdelarna.

4

Skruva av hjulbultarna.

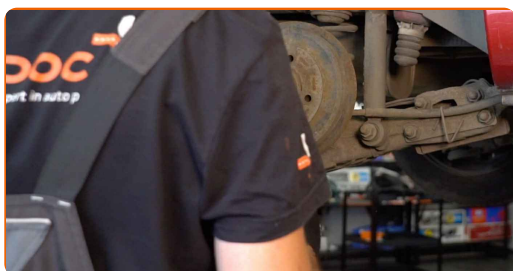


### AUTODOC rekommenderar:

- Viktigt! Håll i hjulet medan du skruvar loss fästbultarna. CITROËN C2 Enterprise (JG\_)

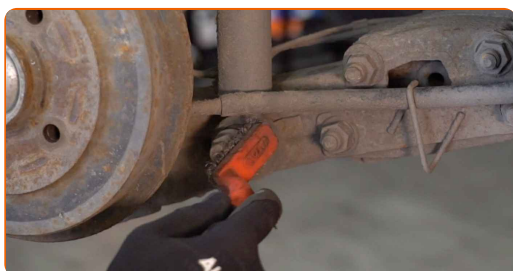
5

Ta bort hjulet.



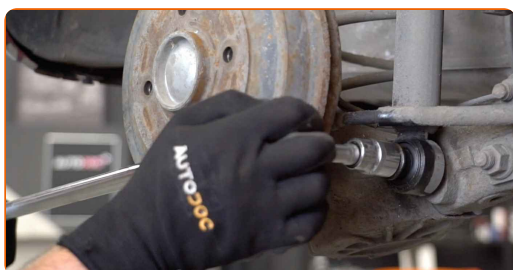
6

Rengör fästena till stötdämparen. Använd en stålborste. Använd WD-40 aerosol.



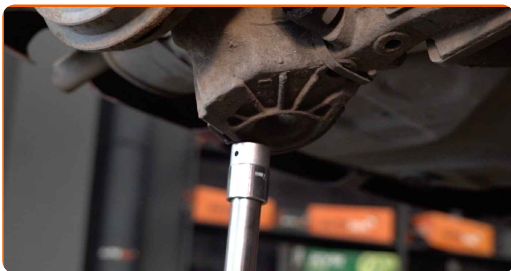
7

Lossa stötdämparens nedre fäste. Använd hylsnyckel Nr21. Använd en trycknyckel.



8

Stöd den bakre fjädringsbenet. Använd en hydraulisk domkraft.



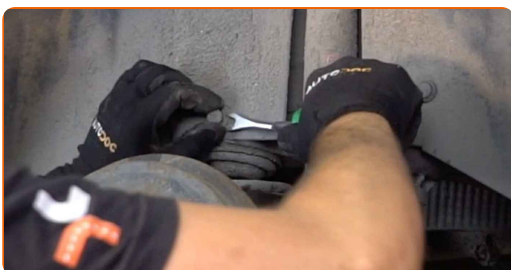
9

Skruva loss de nedre fästelementen från stötdämparen. Använd hylsnyckel Nr21. Använd en trycknyckel.



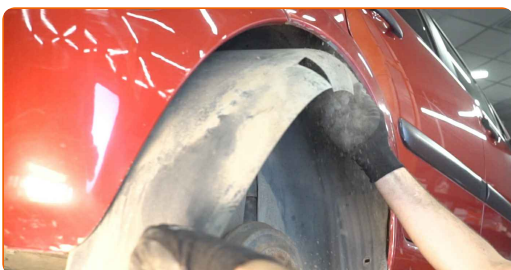
10

Ta bort hjulhusfodrets plastklämmor. Använd ett verktyg för panelclips.



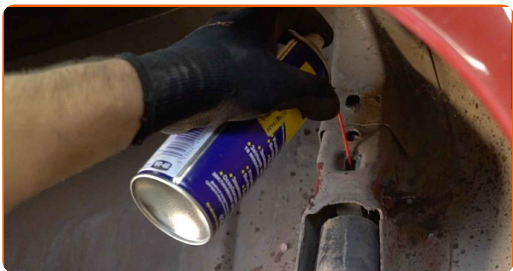
11

Ta bort hjulbågsskyddet.



12

Rengör fästena till stötdämparen. Använd en stålborste. Använd WD-40 aerosol.



13

Skruva loss övre fästelementet från stötdämparen. Använd hylsnyckel Nr16. Använd en trycknyckel.

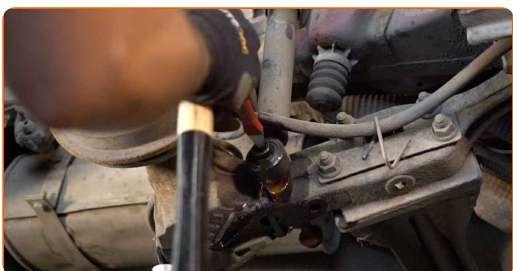


Utbyte: stötdämpare – CITROËN C2 Enterprise (JG\_). AUTODOC rekommenderar:

- Håll fast stötdämparen när du lossar bultarna, så att du inte skadar dig.

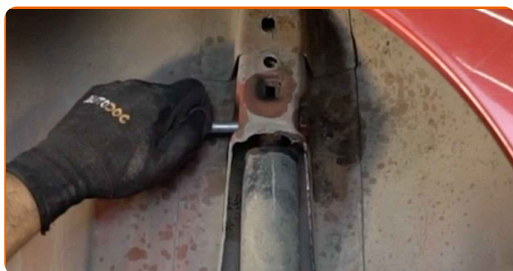
14

Ta bort fixdubben. Använd en platt metall mejsel. Använd en hammare.



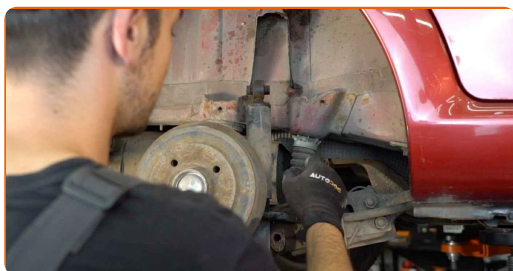
15

Ta bort fixdubben. Använd en platt metall mejsel. Använd en hammare.



16

Avlägsna stötdämparen.



Utbyte: stötdämpare – CITROËN C2 Enterprise (JG\_). Tips från AUTODOC:

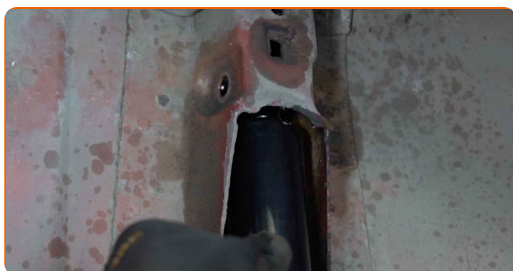
- Innan du installerar ny stötdämpare så ska du pumpa den manuellt 3-5 gånger.

17

Rengör stötdämparnas monteringsfästen. Använd en stålborste. Använd WD-40 aerosol.

18

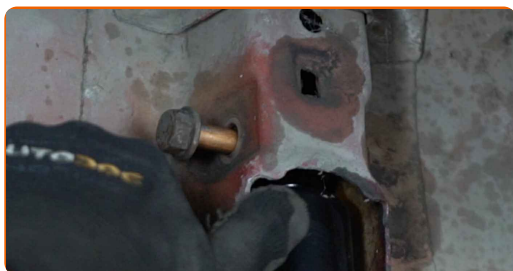
Sätt tillbaka stötdämparen i hjulhuset och säkra den.





19

Installer fästningsbulten.

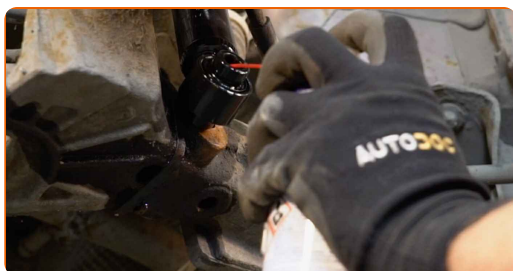


Utbyte: stötdämpare – CITROËN C2 Enterprise (JG\_). AUTODOCs experter rekommenderar:

- För att förhindra skada, håll upp stötfångarna när du skruvar in fästningsbulten.

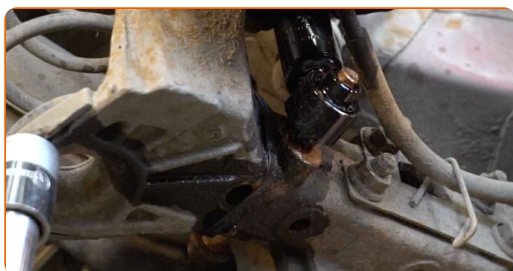
20

Behandla stötdämparens fästningar. Använd WD-40 aerosol.



21

Installer fästningsbulten.



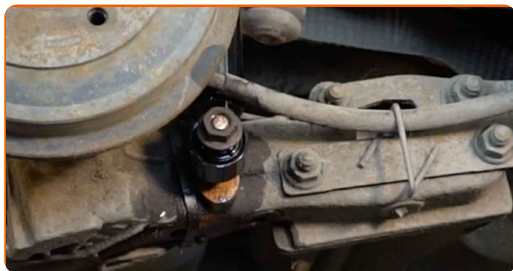
22

Skruva fast de övre fästningarna till stötdämparen. Använd hylsnyckel Nr16.



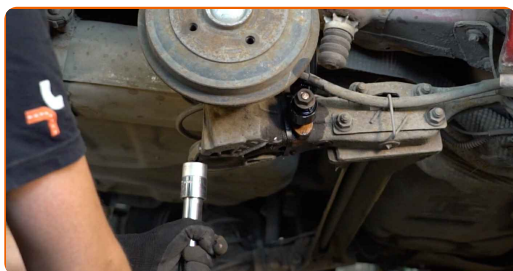
23

Skruva in de lägre fästningarna för stötdämparen. Använd hylsnyckel Nr21. Använd kombinyckel Nr 21.



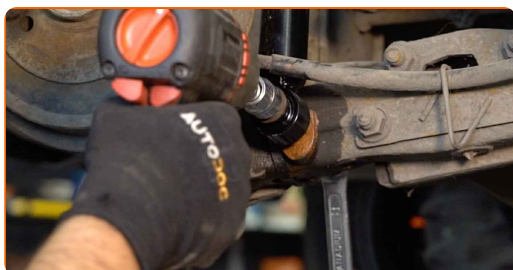
24

Höj den hydrauliska domkraften 10-15 cm.



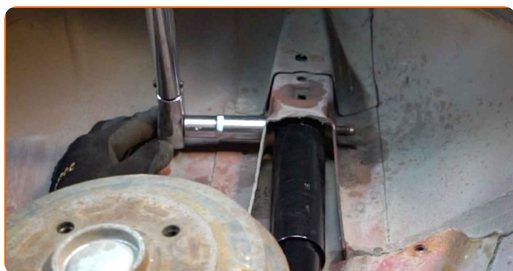
25

Skruva in de lägre fästningarna för stötdämparen. Använd hylsnyckel Nr21. Använd kombinyckel Nr 21.



26

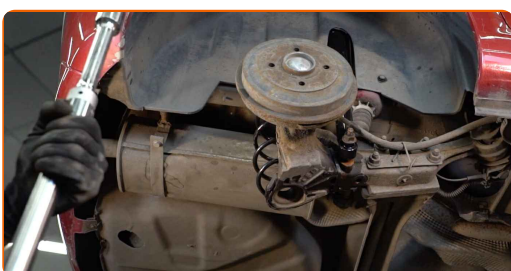
Dra åt stötdämparens övre fästen. Använd hylsnyckel Nr16. Använd en momentnyckel. Dra åt den till 60 Nm vridmoment.



- 27** Dra åt stötdämparens nedre fästelement. Använd kombinyckel Nr 21. Använd hylsnyckel Nr21. Använd en momentnyckel. Dra åt den till 93 Nm vridmoment.



- 28** Avlägsna monteringen från nedre bakaxelns balk.



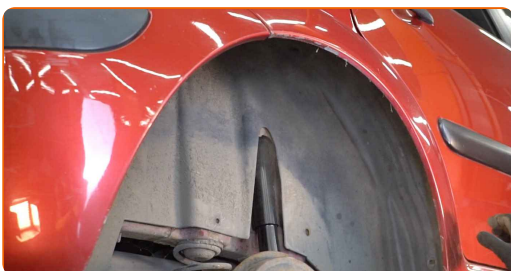
### AUTODOC rekommenderar:

- Utbyte: stötdämpare – CITROËN C2 Enterprise (JG\_). Sänk växellådslyften mjukt, utan ryckningar, för att undvika att skada komponenter och mekanismer.

- 29** Behandla stötdämparens fästningar. Använd kopparpasta.



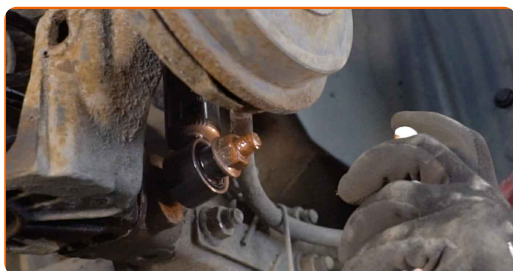
- 30** Montera hjulbågsskyddet.



**31** Sätt tillbaka hjulhusfodrets plastklämmor.



**32** Behandla stötdämparens fästningar. Använd kopparpasta.



**33** Rengör fälgens monteringsäte. Använd en stålborste. Behandla kontaktytan. Använd kopparpasta.



**34** Installera hjulet.



**AUTODOC rekommenderar:**

- Varning! Håll i hjulet medan du skruvar fast fästbultarna på bilen för att undvika skador. CITROËN C2 Enterprise (JG\_)

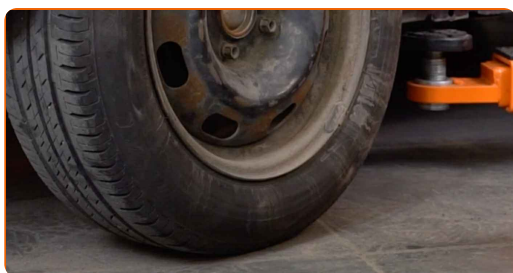
**35** Skruva i hjulbultarna. Använd hjulmutterhylsor nr. 17



**36** Sänk bilen och arbeta i omvänd ordning, dra åt hjulbultarna. Använd en momentnyckel. Dra åt den till 90 Nm vridmoment.



**37** Ta bort domkrafter och kilarna.



**BRA GJORT!** 

**VISA FLER HANDLEDNINGSGUIDER**

# AUTODOC – HÖGKVALITATIVA OCH BILLIGA BILDELAR PÅ NÄTET

**AUTODOC MOBILAPP: ENORMA ERBJUDANDEN OCH BEKVÄM SHOPPING**



**+ AUTODOC**

GET IT ON  **Google Play**

 **Download on the App Store**

**Download**

**ETT URMÄRKT UTBUD AV RESERVDELAR FÖR DIN BIL**

**STÖTDÄMPARE: ETT BRETT UTBUD**

## **FRISKRIVNINGSKLAUSUL:**

Dokumentet innehåller bara allmänna rekommendationer som kan vara användbara när du ska laga eller byta ut delar. AUTODOC ansvarar ej för eventuella skador, förluster, skador på egendom, eller liknande i samband med reparationen eller utbytet på grund av felaktig användning eller feltolkning av den försedda informationen.

AUTODOC ansvarar ej för möjliga misstag eller osäkerheter i denna guide. Informationen har endast informativt syfte och kan ej ersätta expertrådgivning.

AUTODOC ansvarar ej för felaktig användning eller användning av farlig utrustning, farliga verktyg och farliga bildelar. AUTODOC rekommenderar starkt att du alltid är försiktig och observerar säkerhetsreglerna vid reparation eller utbyte. Kom ihåg: användning av lågkvalitativa bildelar garanterar dig aldrig en tillräcklig säkerhetsnivå ute på vägarna.

© Copyright 2023 – Allt innehåll på denna hemsida, speciellt texter, bilder och grafer, är skyddade av copyright. Alla rättigheter, inklusive kopiering, offentliggörande till tredje part, ändringar och översättningar, ägs av AUTODOC SE.