



Byta främre undre arm
på **CITROËN C2**
Enterprise (JG) –
utbytesguide

EN LIKNANDE VIDEOGUIDE



Denna video visar utbytesproceduren för en liknande bildel på ett annat fordon

Viktigt!

Den här utbytes proceduren kan göras på följande fordon:

CITROËN C2 Enterprise (JG) 1.4 HDi, CITROËN C2 Enterprise (JG) 1.1

Ordningen kan variera något beroende på bilens utformning.

Denna guide skapades med utgångspunkt i utbytesproceduren för en liknande bildel på: CITROËN C3 I Hatchback (FC, FN) 1.4 i

UTBYTE: FRÄMRE UNDRE ARM – CITROËN C2
ENTERPRISE (JG). VERKTYG DU BEHÖVER:



- Stålbörste
- WD-40 aerosol
- Brake cleaner
- Kopparpasta
- Skiftnyckel Nr14
- Hylsa nr.16
- XZN hylsa nr.22
- Krafthylsor för fälgar Nr17
- Spärrnyckel
- Momentnyckel
- Drivdorn
- Hammare
- Svängjärn
- Kofot
- Hydraulisk transmissions domkraft
- Hjulcross

Köp verktyg

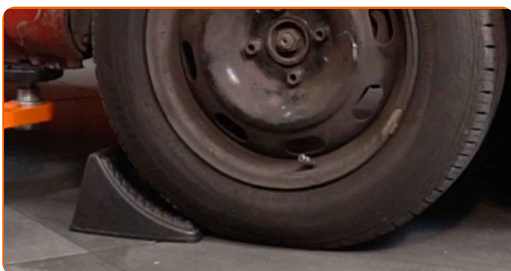
Utbyte: främre undre arm – CITROËN C2 Enterprise (JG). AUTODOC rekommenderar:

- Ersättningsförfarandet är identiskt för de vänstra och de högra nedre bärarmarna.
- Allt arbete bör göras med motorn avstängd.

UTBYTE: FRÄMRE UNDRE ARM – CITROËN C2 ENTERPRISE (JG). ANVÄND FÖLJANDE PROCEDUR:

1

Säkra bilen med kilar.



2

Lossa på hjulmonteringens bultar. Använd hjulmutterhylsor nr. 17



3

Höj bilens främre del och säkra fästdelarna.

4

Skruva av hjulbultarna.

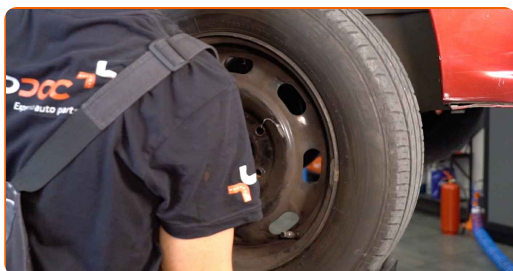


Utbyte: främre undre arm – CITROËN C2 Enterprise (JG). AUTODOCs experter rekommenderar:

- För att undvika att skada dig, håll upp hjulet när du skruvar loss bultarna.

5

Ta bort hjulet.



6

Rengör alla leder på armen. Använd en stålborste. Använd WD-40 aerosol.



Utbyte: främre undre arm – CITROËN C2 Enterprise (JG). Tips från AUTODOC:

- Vänta ett par minuter efter att du använt aerosolen.
- Använd skyddsglasögon.

7

Skruva loss kullelets fästelement från styrspindeln. Använd hylsnyckel Nr16. Använd kombinyckel Nr14.



8

Ta bort fixdubben.



9

Förse styrspindeln med stöd. Använd en hydraulisk domkraft.



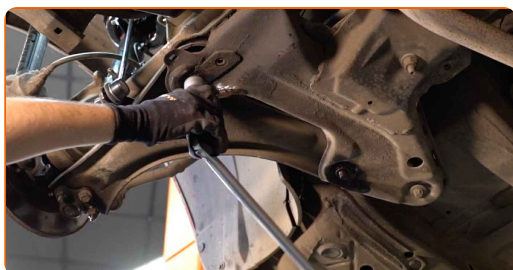
10 Koppla loss underarmen från styrspindeln. Använd en kofot.



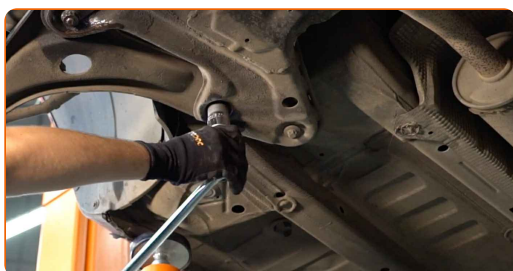
11 Rengör alla leder på armen. Använd en stålborste. Använd WD-40 aerosol.



12 Skruva loss främre stångens fästelement. Använd 12-kantshylsa nr 22. Använd en trycknyckel.

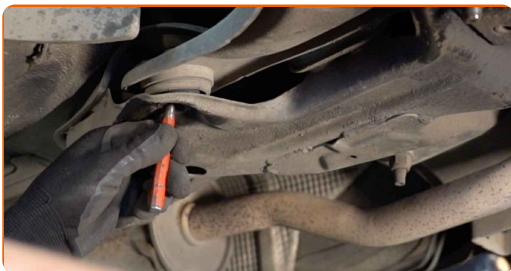


13 Skruva loss fästningarna som koppla länkarmen till underredet. Använd 12-kantshylsa nr 22. Använd en trycknyckel.



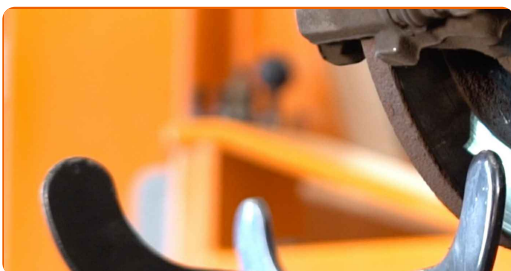
14

Ta bort fästbultarna. Använd ett körnare dorn. Använd en hammare.



15

Avlägsna stöder under styrspindeln.



AUTODOC rekommenderar:

- Utbyte: främre undre arm – CITROËN C2 Enterprise (JG). Sänk växellådslyften mjukt, utan ryckningar, för att undvika att skada komponenter och mekanismer.

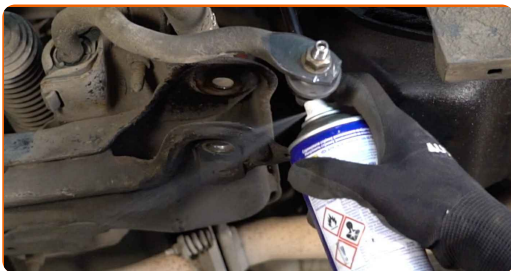
16

Avlägsna spaken. Använd en kofot.



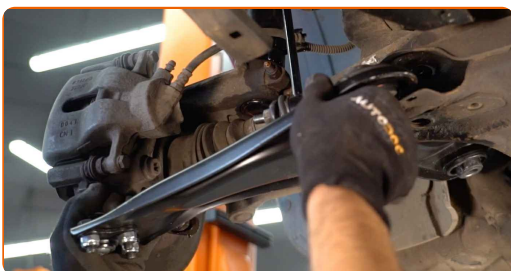
17

Rengör monteringsätena och gängorna på länkarmen. Använd en stålborste.



18

Installera den nya spaken. Använd en kofot.



Utbyte: främre undre arm – CITROËN C2 Enterprise (JG). Tips:

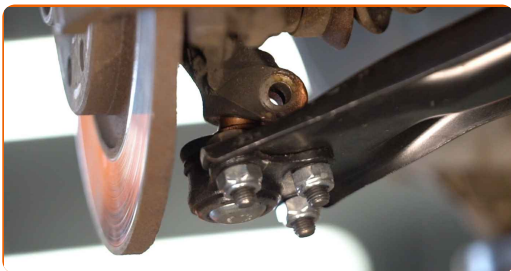
- Använd alltid och enbart bara nya bultar och muttrar vid installation.
- Skada inte kullelets hölje.

19

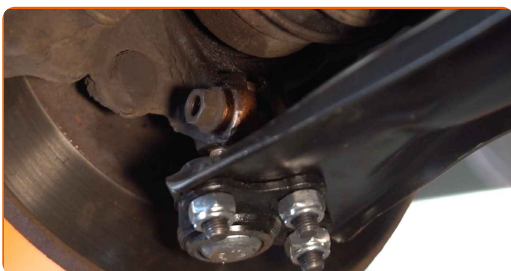
Montera fästningsbolten. Använd en kofot.



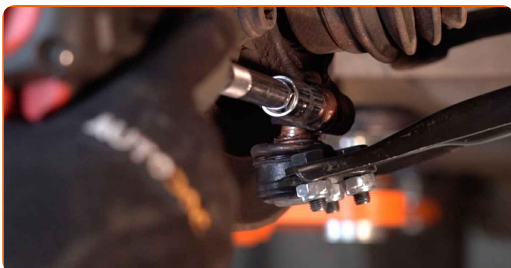
20 Koppla tillbaka nedre stängen till styrspindeln.



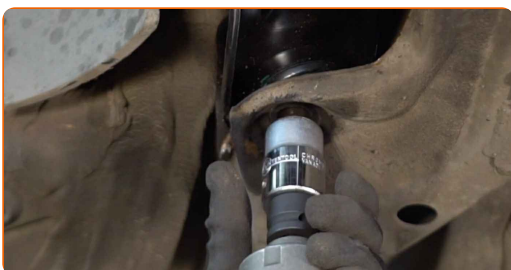
21 Installer fästningsbulten. Använd en hammare.



22 Skruva infästningarna för kullleden. Använd hylsnyckel Nr16. Använd en spärrnyckel.

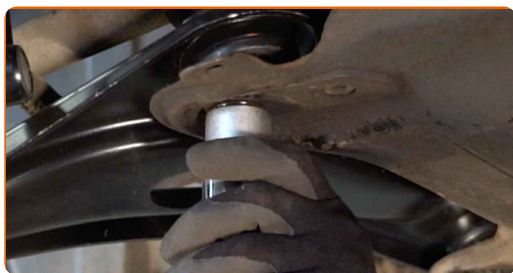


23 Skruva fast bakre stängens fästelement. Använd 12-kantshylsa nr 22.



24

Skruva fast främre stångens fästelement. Använd 12-kantshylsa nr 22.



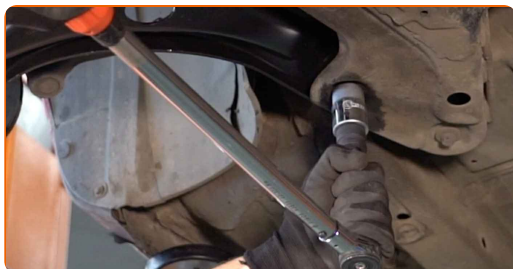
25

Dra åt den främre fästningen som kopplar styrarmen till underramen. Använd 12-kantshylsa nr 22. Använd en momentnyckel. Dra åt den till 126 Nm vridmoment.



26

Dra åt de bakre fästningarna på länkarmen. Använd 12-kantshylsa nr 22. Använd en momentnyckel. Dra åt den till 126 Nm vridmoment.

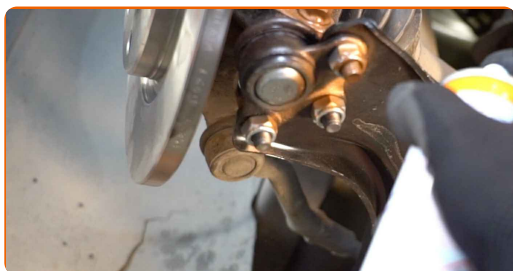


27

Dra åt kullelets fästelement. Använd kombinyckel Nr 14. Använd hylsnyckel Nr16. Använd en momentnyckel. Dra åt den till 44 Nm vridmoment.



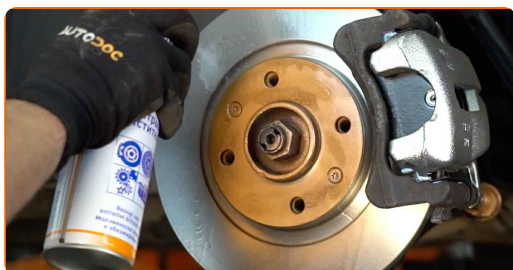
28 Behandla alla lederna på armen. Använd kopparpasta.



29 Behandla området där bromsskivan kommer i kontakt med hjulfälgen. Använd kopparpasta.



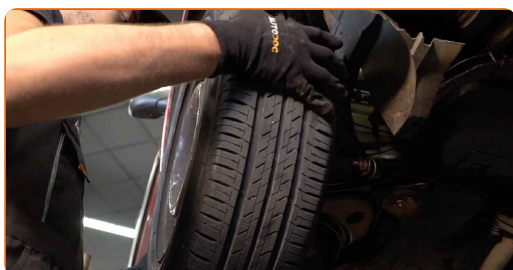
30 Rengör ytan på bromsskivorna. Använd brake cleaner.



AUTODOC rekommenderar:

- Utbyte: främre undre arm – CITROËN C2 Enterprise (JG). Vänta några minuter efter applicering av sprayen.

31 Installera hjulet.

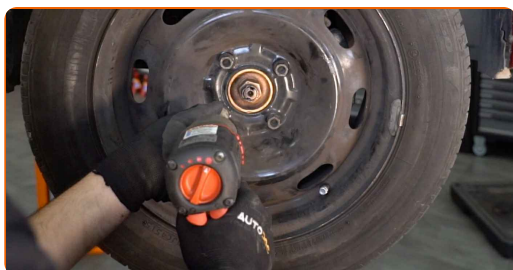


Utbyte: främre undre arm – CITROËN C2 Enterprise (JG). Tips från AUTODOCs experter:

- Håll upp hjulet när du skruvar i bultarna, för att undvika att du skadar dig.

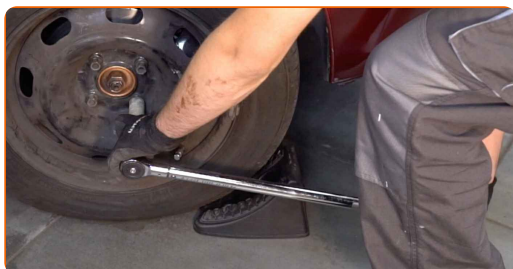
32

Skruva i hjulbultarna. Använd hjulmutterhylsor nr. 17



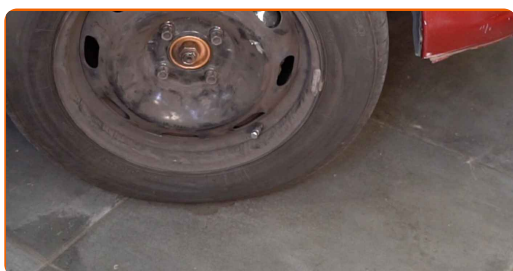
33

Sänk bilen och arbeta i omvänd ordning, dra åt hjulbultarna. Använd en momentnyckel. Dra åt den till 90 Nm vridmoment.



34

Ta bort domkrafter och kilarna.



BRA GJORT! 

VISA FLER HANDLEDNINGSGUIDER

AUTODOC – HÖGKVALITATIVA OCH BILLIGA BILDELAR PÅ NÄTET

AUTODOC MOBILAPP: ENORMA ERBJUDANDEN OCH BEKVÄM SHOPPING



+ AUTODOC

GET IT ON  **Google Play**

 **Download on the App Store**

Download

ETT URMÄRKT UTBUD AV RESERVDELAR FÖR DIN BIL

LÄNKARM: ETT BRETT UTBUD

FRISKRIVNINGSKLAUSUL:

Dokumentet innehåller bara allmänna rekommendationer som kan vara användbara när du ska laga eller byta ut delar. AUTODOC ansvarar ej för eventuella skador, förluster, skador på egendom, eller liknande i samband med reparationen eller utbytet på grund av felaktig användning eller feltolkning av den försedda informationen.

AUTODOC ansvarar ej för möjliga misstag eller osäkerheter i denna guide. Informationen har endast informativt syfte och kan ej ersätta expertrådgivning.

AUTODOC ansvarar ej för felaktig användning eller användning av farlig utrustning, farliga verktyg och farliga bildelar. AUTODOC rekommenderar starkt att du alltid är försiktig och observerar säkerhetsreglerna vid reparation eller utbyte. Kom ihåg: användning av lågkvalitativa bildelar garanterar dig aldrig en tillräcklig säkerhetsnivå ute på vägarna.

© Copyright 2022 – Allt innehåll på denna hemsida, speciellt texter, bilder och grafer, är skyddade av copyright. Alla rättigheter, inklusive kopiering, offentliggörande till tredje part, ändringar och översättningar, ägs av AUTODOC GmbH.