



Byta bromsbelägg bak
på **CITROËN XSARA**
Break (N2) –
utbytesguide

EN LIKNANDE VIDEOGUIDE



Denna video visar utbytesproceduren för en liknande bildel på ett annat fordon

Viktigt!

Den här utbytes proceduren kan göras på följande fordon:

CITROËN XSARA Break (N2) 1.8 i 16V, CITROËN XSARA Break (N2) 2.0 16V, CITROËN XSARA Break (N2) 2.0 HDI 90, CITROËN XSARA Break (N2) 1.6 16V, CITROËN XSARA Break (N2) 2.0 HDi 109, CITROËN XSARA Break (N2) 1.8 LPG

Ordningen kan variera något beroende på bilens utformning.

Denna guide skapades med utgångspunkt i utbytesproceduren för en liknande bildel på: PEUGEOT 206 Hatchback (2A/C) 1.6

UTBYTE: BROMSBELÄGG – CITROËN XSARA BREAK
(N2). VERKTYG DU BEHÖVER:



- Stålbörste
- WD-40 aerosol
- Brake cleaner
- Kopparpasta
- Anti gnissel pasta
- Krafthylsor för fälgar Nr19
- Bromskolvsverktyg
- Momentnyckel
- Gummiklubba
- Rundtång
- Kofot
- Hjulcross

Köp verktyg

Utbyte: bromsbelägg – CITROËN XSARA Break (N2). AUTODOCs experter rekommenderar:

- Byt ut bromsbeläggen för båda axlarna samtidigt. Detta förser effektivare inbromsning.
- Tillvägagångs sättet är det samma för alla bromsklossar på samma axel.
- Utbyte: bromsbelägg – CITROËN XSARA Break (N2). Använd följande procedur:

GENOMFÖR UTBYTET I FÖLJANDE ORDNING:

1 Öppna motorhuven. Skruva av bromsvätske reservoarens lock.

2 Säkra bilen med kilar.



3 Lossa på hjulmonteringens bultar. Använd hjulmutterhylsor nr. 19



4 Hög bilens bakre del och säkra fästdelarna.

5

Skruva av hjulbultarna.



Utbyte: bromsbelägg – CITROËN XSARA Break (N2). Tips:

- För att undvika att skada dig, håll upp hjulet när du skruvar loss bultarna.

6

Ta bort hjulet.



7

Ta bort låsfjädrarna till bromsklossarna. Använd en kofot.



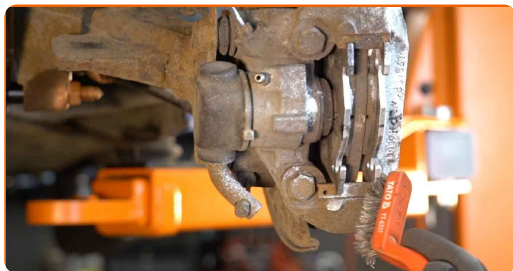
8

Ta bort bromsbeläggets hållstift. Använd en rundtång.



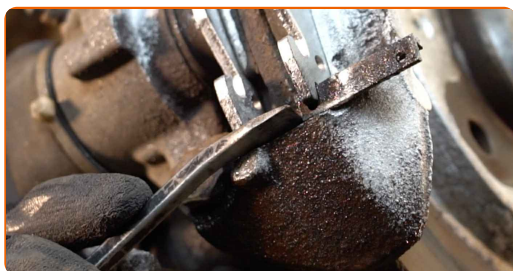
9

Rengör bultarna till bromsoket. Använd en stålborste. Använd WD-40 aerosol.



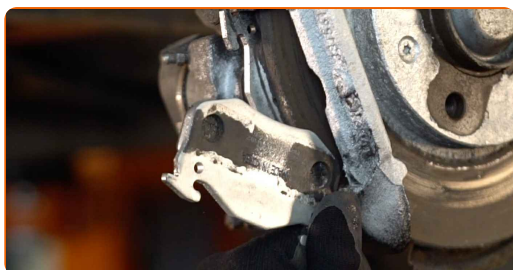
10

Ta bort hållarna för bromsklossarna. Använd en kofot. Använd en gummihammare.



11

Ta bort bromsbeläggen. Använd en kofot.



Utbyte: bromsbelägg – CITROËN XSARA Break (N2). Tips från AUTODOCs experter:

- Mät bromsskivans tjocklek. Den måste alltid bytas ut när den nått sin slitgräns som anges av tillverkaren.

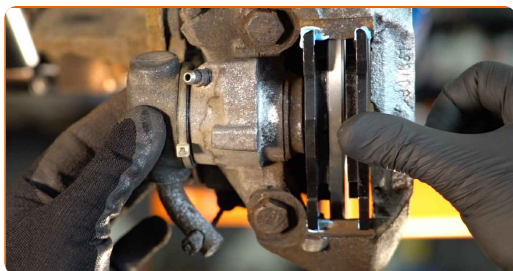
- 12** Behandla bromsklossarna på området där ytan kommer i kontakt med bromsokets konsol. Använd anti gnissel pasta.



Utbyte: bromsbelägg – CITROËN XSARA Break (N2). AUTODOC rekommenderar:

- Kontrollera att skivans ytor är rena innan du installerar beläggen.

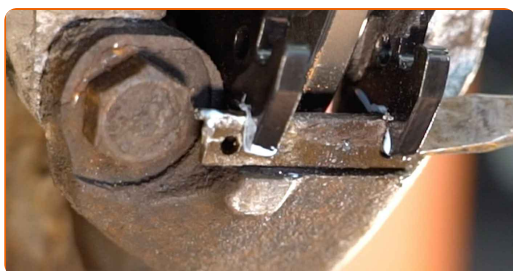
- 13** Installera nya bromsbelägg.



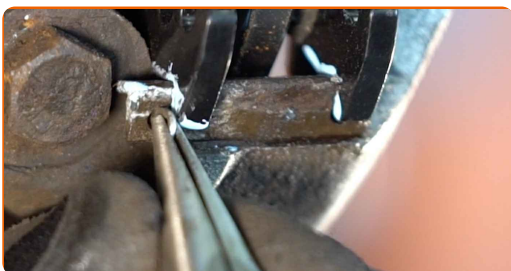
Utbyte: bromsbelägg – CITROËN XSARA Break (N2). Tips:

- Se till att beläggen är installerade med fodringen vänd mot skivan.

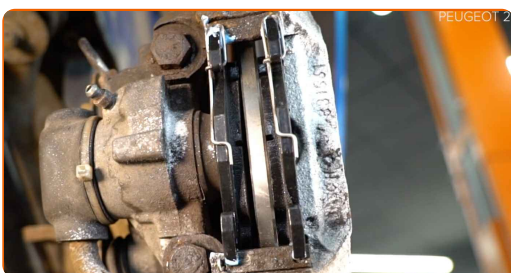
- 14** Montera bromsklossarnas hållare. Använd en kofot.



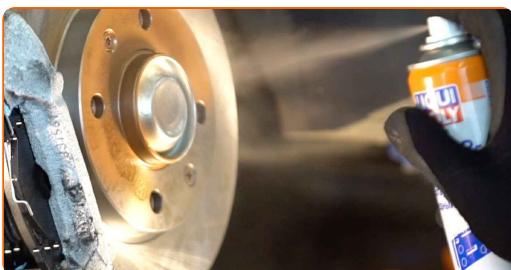
15 Montera hållstiftet till bromsoket.



16 Montera låsfjädrarna för bromsklossarna.



17 Behandla området där bromsskivan kommer i kontakt med hjulfälgen. Använd kopparpasta.



18 Rengör ytan på bromsskivorna. Använd brake cleaner.



AUTODOC rekommenderar:

- Utbyte: bromsbelägg – CITROËN XSARA Break (N2). Vänta några minuter efter applicering av sprayen.

19

Installera hjulet.



Utbyte: bromsbelägg – CITROËN XSARA Break (N2). AUTODOCs experter rekommenderar:

- Håll upp hjulet när du skruvar i bultarna, för att undvika att du skadar dig.

20

Skruva i hjulbultarna. Använd hjulmutterhylsor nr. 19



21

Sänk bilen och arbeta i omvänd ordning, dra åt hjulbultarna. Använd en momentnyckel. Dra åt den till 100 Nm vridmoment.



Utbyte: bromsbelägg – CITROËN XSARA Break (N2). Tips från AUTODOC:

- Kontrollera bromsvätskenivån i expansionstanken och fyll på vid behov.

22

Dra åt locket på bromsvätskebehållaren. Stäng motorhuven.

AUTODOC rekommenderar:

- CITROËN XSARA Break (N2) – Tryck ned bromspedalen flera gånger tills den känns fast, utan att starta motorn.

23

Ta bort domkrafter och kilarna.



Utbyte: bromsbelägg – CITROËN XSARA Break (N2). Tips:

- Sakta ned försiktigt de första 150-200 km efter du har bytt ut dina bromsbelägg. Undvik plötsliga skarpa inbromsningar.

BRA GJORT! 

VISA FLER HANDLENINGSGUIDER

AUTODOC – HÖGKVALITATIVA OCH BILLIGA BILDELAR PÅ NÄTET

**AUTODOC MOBILAPP: ENORMA ERBJUDANDEN OCH BEKVÄM
SHOPPING**

ETT URMÄRKT UTBUD AV RESERVDELAR FÖR DIN BIL

BROMSBELÄGG: ETT BRETT UTBUD

FRISKRIVNINGSKLAUSUL:

Dokumentet innehåller bara allmänna rekommendationer som kan vara användbara när du ska laga eller byta ut delar. AUTODOC ansvarar ej för eventuella skador, förluster, skador på egendom, eller liknande i samband med reparationen eller utbytet på grund av felaktig användning eller feltolkning av den försedda informationen.

AUTODOC ansvarar ej för möjliga misstag eller osäkerheter i denna guide. Informationen har endast informativt syfte och kan ej ersätta expertrådgivning.

AUTODOC ansvarar ej för felaktig användning eller användning av farlig utrustning, farliga verktyg och farliga bildelar. AUTODOC rekommenderar starkt att du alltid är försiktig och observerar säkerhetsreglerna vid reparation eller utbyte. Kom ihåg: användning av lågkvalitativa bildelar garanterar dig aldrig en tillräcklig säkerhetsnivå ute på vägarna.

© Copyright 2023 – Allt innehåll på denna hemsida, speciellt texter, bilder och grafer, är skyddade av copyright. Alla rättigheter, inklusive kopiering, offentliggörande till tredje part, ändringar och översättningar, ägs av AUTODOC SE.