



Byta ABS givare fram på
Honda Civic 8 –
utbytesguide

VIDEOGUIDE

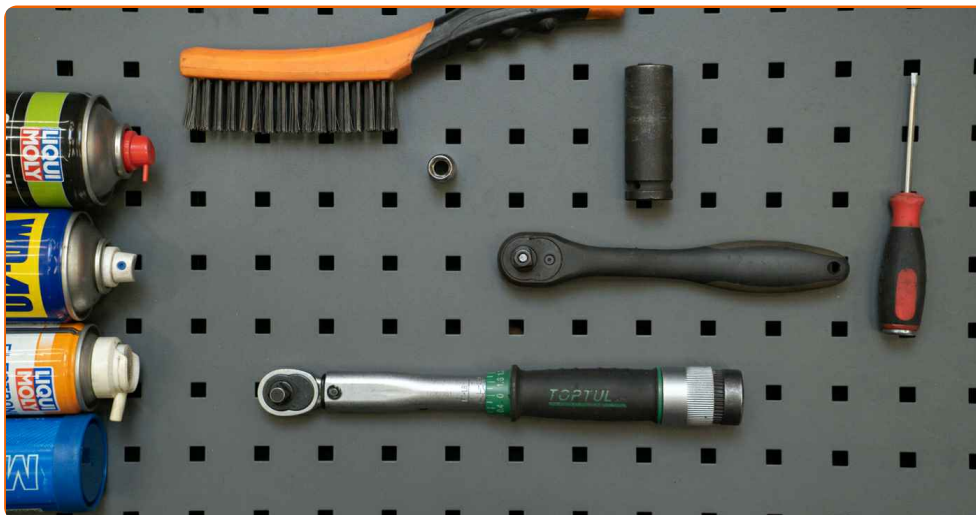
**i Viktigt!**

Den här utbytes proceduren kan göras på följande fordon:

HONDA CIVIC VIII Hatchback (FN, FK) 1.4 (FK1), HONDA CIVIC VIII Hatchback (FN, FK) 2.2 CTDi (FK3), HONDA CIVIC VIII Hatchback (FN, FK) 2.0 R, HONDA CIVIC VIII Hatchback (FN, FK) 1.4 (FK1, FN4), HONDA CIVIC VIII Hatchback (FN, FK) 2.0 i-VTEC Type R (FN2)

Ordningen kan variera något beroende på bilens utformning.

UTBYTE: ABS GIVARE – HONDA CIVIC 8. VERKTYG DU KOMMER BEHÖVA:



- Stålbörste
- WD-40 aerosol
- Brake cleaner
- Dielektrikfett
- Universal smörjning
- Keramiskt fett
- Momentnyckel
- Hylsa nr.10
- Krafthylsor för fälgar Nr19
- Spärnyckel
- Svängjärn
- Verktug för panelclips
- Hjulklöss

KÖP VERKTYG

Utbyte: ABS givare – Honda Civic 8. Proffsen rekommenderar:

- Allt arbete bör göras med motorn avstängd.

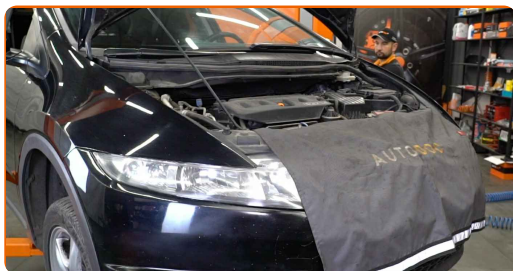
UTBYTE: ABS GIVARE – HONDA CIVIC 8. REKOMMENDERAD STEGFÖLJD:

1 Säkra bilen med kilar.

2 Lossa hjulbultarna. Använd hjulmutterhylsor nr. 19 Använd en trycknyckel.



3 Hissa upp bilen.



Utbyte: ABS givare – Honda Civic 8. AUTODOCs experter rekommenderar:

- Om du använder dig av en domkraft bör du se till att den vilar på en plan yta utan ojämnheter.
- Var noga med att dessutom säkra bilen med pallbockar.

4 Skruva av hjulbultarna.



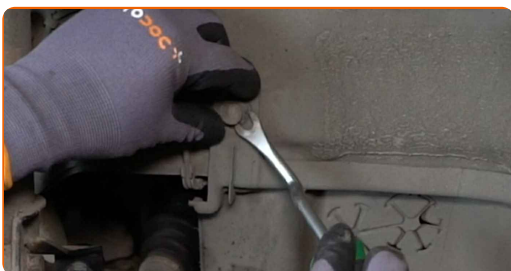
AUTODOC rekommenderar:

- Viktigt! Håll i hjulet medan du skruvar loss fästbultarna. Honda Civic 8

5 Ta bort hjulet.



6 Ta bort hjulhusfodrets plastklämmor. Använd ett verktyg för panelclips.



7 Ta bort hjulhusfodrets mittersta sektion.



8

Koppla loss hållaren till ABS-sensorns kontakt. Använd ett verktyg för panelclips.



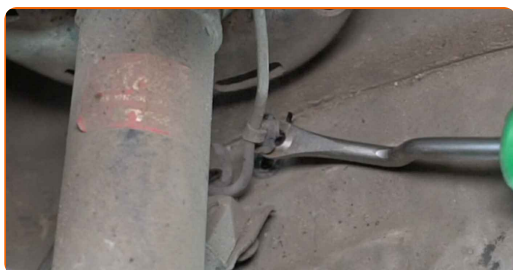
9

Koppla isär kontakten till ABS-sensorn.



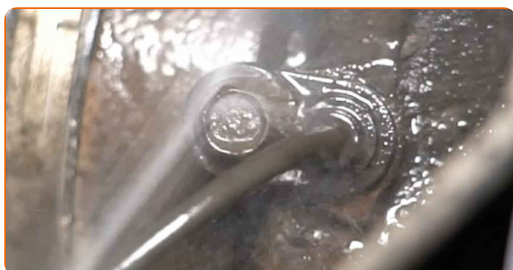
10

Koppla loss kablarna till ABS-sensorn. Använd ett verktyg för panelclips.

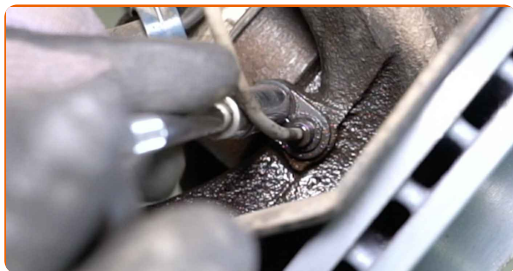


11

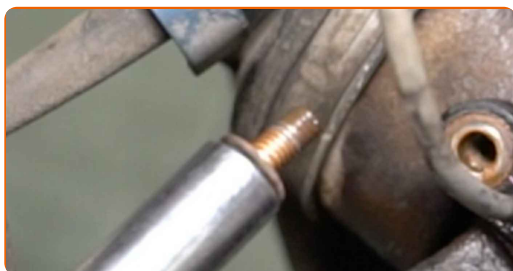
Rengör ABS-sensorns fästelement. Använd en stålborste. Använd WD-40 aerosol.



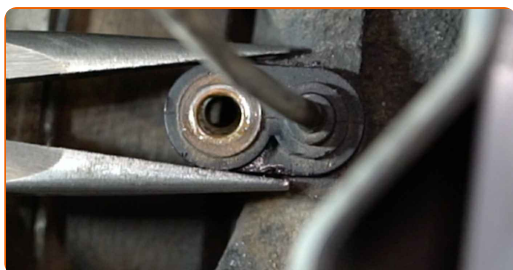
12 Skruva loss fästet som ansluter ABS-sensorn till styrspindeln. Använd hylsnyckel Nr10. Använd en spärrnyckel.



13 Ta bort fixdubben.



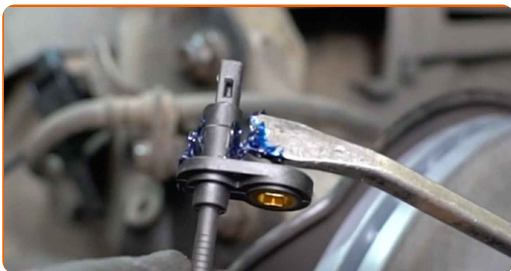
14 Koppla bort ABS-sensorn.



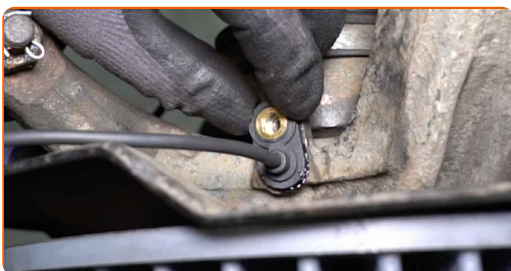
Utbyte: ABS givare – Honda Civic 8. AUTODOC rekommenderar:

- Om sensorn är kraftigt korroderad och inte kan demonteras kan du behöva utföra ytterligare steg med hjälp av specialverktyg.
- För mer ingående information, se den här manualens videoguide.

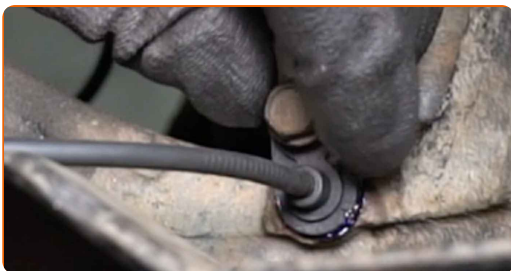
15 Smörj ABS-sensorns monteringsfäste. Använd en multi purpose smörjmedel.



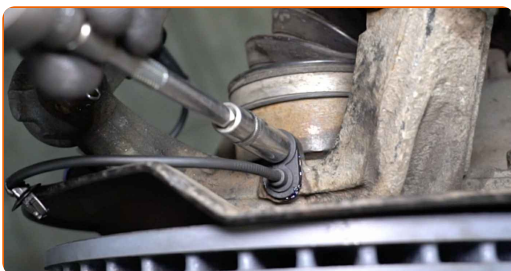
16 Montera ABS-sensorn på hjulspindeln och fäst den.



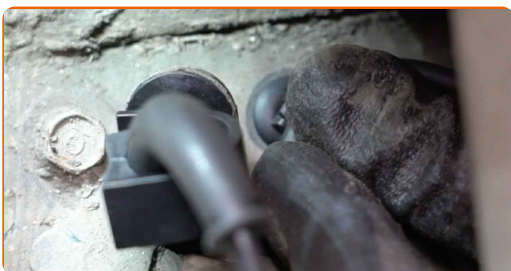
17 Installer fästningsbulten.



18 Dra åt fästet som kopplar ihop ABS-sensorn med styrspindeln. Använd hylsnyckel Nr10. Använd en momentnyckel. Dra åt den till 10 Nm vridmoment.



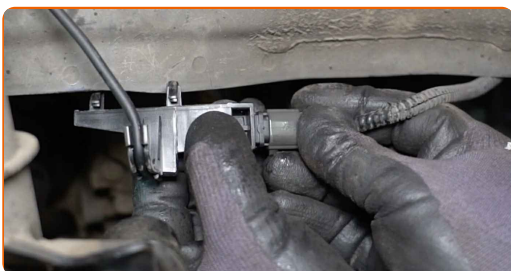
19 Anslut ABS-sensorns ledning.



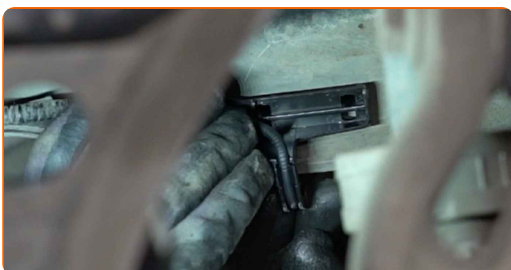
20 Behandla ABS-sensorns kontaktdon. Använd dielektrikfett.



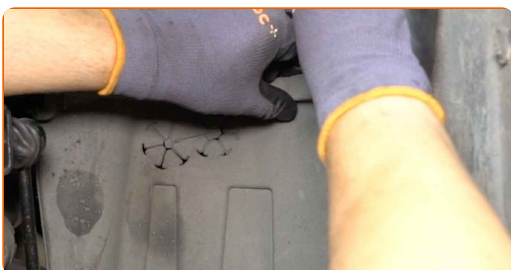
21 Fästa kontakten till ABS-sensorn.



22 Återmontera hållaren till ABS-sensorns kontakt.



23 Återmontera hjulhusfodrets mittersta sektion.



24 Sätt tillbaka hjulhusfodrets plastklämmor.



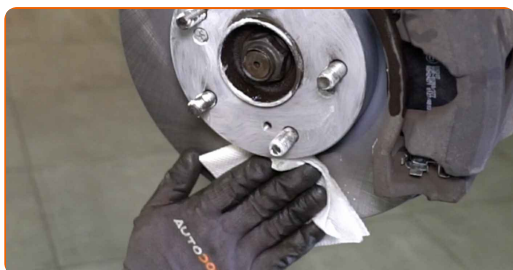
25 Rengör fälgens monteringsäte. Använd en stålborste.



26 Behandla området där bromsskivan kommer i kontakt med hjulfälgen. Använd keramiskt fett.



27 Rengör ytan på bromsskivorna. Använd brake cleaner.



28 Montera hjulet.

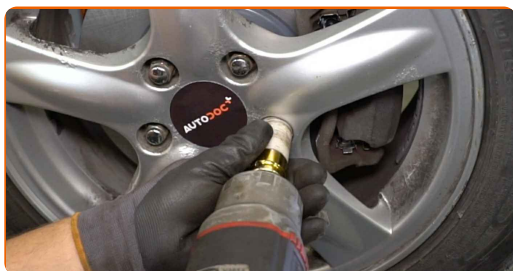


Utbyte: ABS givare – Honda Civic 8. Tips från AUTODOC:

- Håll upp hjulet när du skruvar i bultarna, för att undvika att du skadar dig.

29

Skruva i hjulbultarna. Använd hjulmutterhylsor nr. 19 Använd en spärrnyckel.



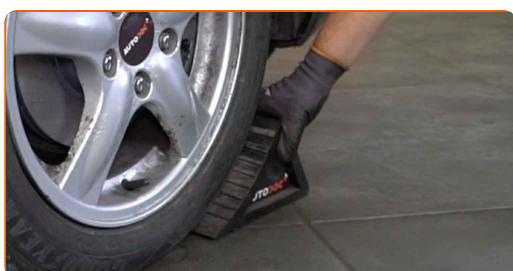
30

Sänk bilen och arbeta i omvänd ordning, dra åt hjulbultarna. Använd hjulmutterhylsor nr. 19 Använd en momentnyckel. Dra åt den till 108 Nm vridmoment.



31

Ta bort domkrafter och kilarna.



BRA GJORT! 

VISA FLER HANDLENINGSGUIDER

AUTODOC – HÖGKVALITATIVA OCH BILLIGA BILDELAR PÅ NÄTET

AUTODOC MOBILAPP: ENORMA ERBJUDANDEN OCH BEKVÄM
SHOPPING



+ AUTODOC

GET IT ON
Google Play

Download on the
App Store

Download

ETT URMÄRKT UTBUD AV RESERVDELAR FÖR DIN BIL

KÖP RESERVDELAR FÖR HONDA

ABS GIVARE: ETT BRETT UTBUD

VÄLJ DELAR FÖR HONDA CIVIC 8

ABS GIVARE FÖR HONDA: KÖP NU

**ABS GIVARE FÖR HONDA CIVIC 8: DE BÄSTA
ERBJUDANDEN**

FRISKRIVNINGSKLAUSUL:

Dokumentet innehåller bara allmänna rekommendationer som kan vara användbara när du ska laga eller byta ut delar. AUTODOC ansvarar ej för eventuella skador, förluster, skador på egendom, eller liknande i samband med reparationen eller utbytet på grund av felaktig användning eller feltolkning av den försedda informationen.

AUTODOC ansvarar ej för möjliga misstag eller osäkerheter i denna guide. Informationen har endast informativt syfte och kan ej ersätta expertrådgivning.

AUTODOC ansvarar ej för felaktig användning eller användning av farlig utrustning, farliga verktyg och farliga bildelar. AUTODOC rekommenderar starkt att du alltid är försiktig och observerar säkerhetsreglerna vid reparation eller utbyte. Kom ihåg: användning av lågkvalitativa bildelar garanterar dig aldrig en tillräcklig säkerhetsnivå ute på vägarna.

© Copyright 2023 – Allt innehåll på denna hemsida, speciellt texter, bilder och grafer, är skyddade av copyright. Alla rättigheter, inklusive kopiering, offentliggörande till tredje part, ändringar och översättningar, ägs av AUTODOC GmbH.