



Byta multirem på  
**Mercedes W124** –  
utbytesguide

## VIDEOGUIDE

** Viktigt!**

Den här utbytes proceduren kan göras på följande fordon:

MERCEDES-BENZ Sedan (W124) 300 D 3.0 (124.130), MERCEDES-BENZ Sedan (W124) 300 D 3.0 4-matic (124.330), MERCEDES-BENZ E-klass Sedan (W124) E 300 D (124.131), MERCEDES-BENZ Sedan (W124) 300 Turbo diesel 3.0 4-matic (124.333), MERCEDES-BENZ Sedan (W124) 300 3.0 Turbo diesel (124.133), MERCEDES-BENZ W124 Kombi (S124) 300 D 3.0 (124.190), MERCEDES-BENZ E-klass T-modell (S124) E 300 TD (124.191), MERCEDES-BENZ W124 Kombi (S124) 300 Turbo diesel 3.0 4-matic (124.393), MERCEDES-BENZ E-klass T-modell (S124) E 250 TD (124.186), MERCEDES-BENZ G-klass SUV (W463) 350 Turbo 3.5 GD (463.320, 463.321), MERCEDES-BENZ T1 Skåpbil (601, 611) 208 D 2.3, MERCEDES-BENZ T1 Flak/chassi (602) 308 D 2.3, MERCEDES-BENZ T1 Flak/chassi (601) 208 D 2.3, MERCEDES-BENZ T1 Skåpbil (601, 611) 210 D 2.8, MERCEDES-BENZ T1 Flak/chassi (601) 210 D 2.9, (+ 73)

---

Ordningen kan variera något beroende på bilens utformning.

UTBYTE: MULTIREM – MERCEDES W124. LISTA ÖVER  
VERKTYG DU KOMMER BEHÖVA:



- Skiftnyckel Nr16
- 3/8" hylsnyckelförlängare
- Skärmskydd

**KÖP VERKTYG**

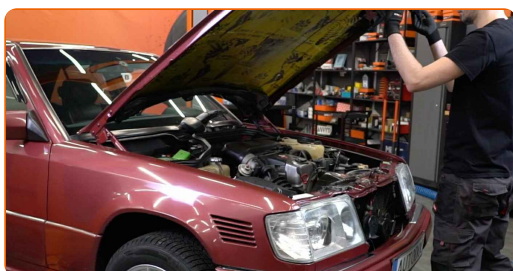
Utbyte: multirem – Mercedes W124. AUTODOC rekommenderar:

- Allt arbete bör göras med motorn avstängd.

## UTBYTE: MULTIREM – MERCEDES W124. TA FÖLJANDE STEG:

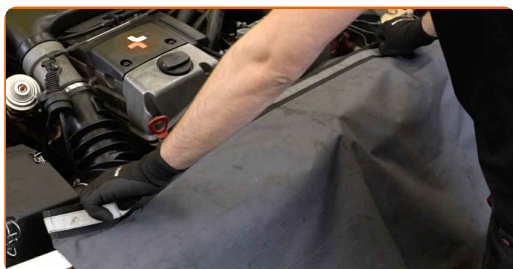
1

Öppna motorhuven.



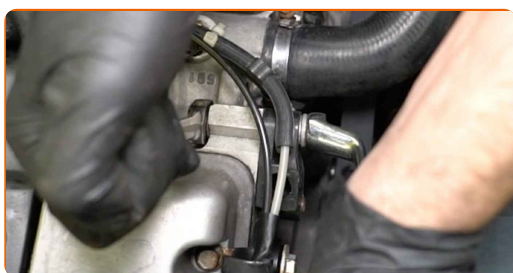
2

Använd ett fender skydd skydd för att förhindra att skada lacken och plast delar på bilen.

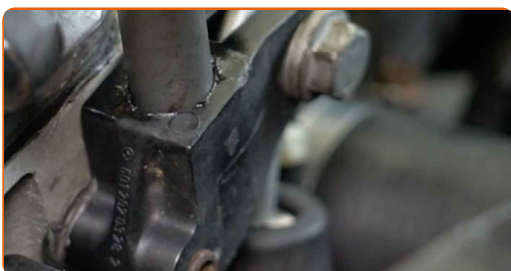


3

Skruva loss remsträckarens fästbult. Använd kombinyckel Nr16 (2 delar).



- 4** Använd en hävstång med rätt diameter för att lossa sträckaren och ta bort fästbulten. Använd en 3/8" hylsnyckelförlängare.



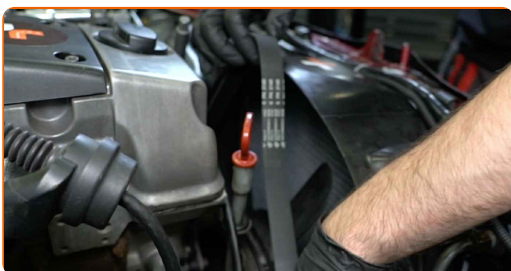
- 5** Ta bort poly-V-bältet.



**AUTODOC rekommenderar:**

- Kontrollera spännaren och tomgångsskivan för slitage. Byt ut dem om det är nödvändigt.

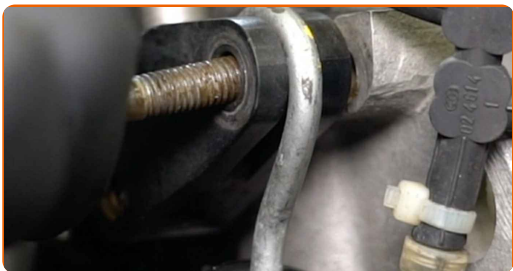
- 6** Montera Poly-V-bältet.



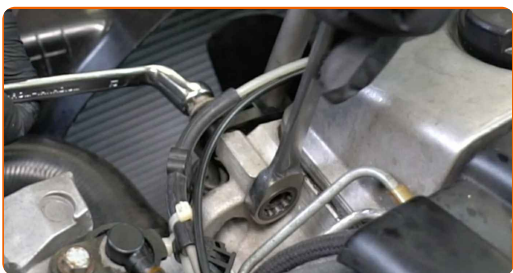
**Utbyte: multirem – Mercedes W124. Proffsen rekommenderar:**

- Se till att Poly-V-bältet sitter hårt emot alla remspännarna.

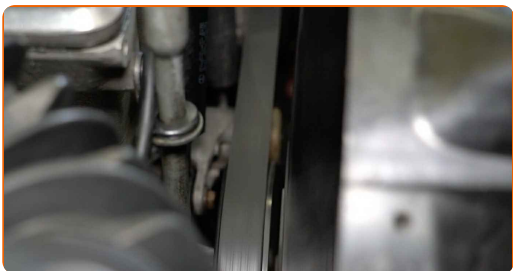
**7** Sätt tillbaka sträckaren i sitt ursprungliga läge och montera fästbulten. Använd en 3/8" hylsnyckelförlängare.



**8** Skruva i remsträckarens fästbult. Använd kombinyckel Nr16 (2 delar).

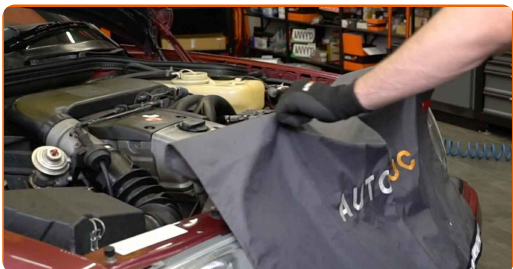


**9** Kör motorn i några minuter. Detta är nödvändigt för att säkerställa att komponenten fungerar korrekt.



**10** Stäng av motorn.

**11** Ta bort skärmskyddet.



12

Stäng motorhuven.



**BRA GJORT!** 

**VISA FLER HANDLEDNINGSGUIDER**

## AUTODOC – HÖGKVALITATIVA OCH BILLIGA BILDELAR PÅ NÄTET

AUTODOC MOBILAPP: ENORMA ERBJUDANDEN OCH BEKVÄM  
SHOPPING



**+ AUTODOC**

GET IT ON  
**Google Play**

Download on the  
**App Store**

**Download**

**ETT URMÄRKT UTBUD AV RESERVDELAR FÖR DIN BIL**

**KÖP RESERVDELAR FÖR MERCEDES**

**MULTIREM: ETT BRETT UTBUD**



**VÄLJ DELAR FÖR MERCEDES W124**

**MULTIREM FÖR MERCEDES: KÖP NU**

**MULTIREM FÖR MERCEDES W124: DE BÄSTA  
ERBJUDANDEN**

## **FRISKRIVNINGSKLAUSUL:**

Dokumentet innehåller bara allmänna rekommendationer som kan vara användbara när du ska laga eller byta ut delar. AUTODOC ansvarar ej för eventuella skador, förluster, skador på egendom, eller liknande i samband med reparationen eller utbytet på grund av felaktig användning eller feltolkning av den försedda informationen.

AUTODOC ansvarar ej för möjliga misstag eller osäkerheter i denna guide. Informationen har endast informativt syfte och kan ej ersätta expertrådgivning.

AUTODOC ansvarar ej för felaktig användning eller användning av farlig utrustning, farliga verktyg och farliga bildelar. AUTODOC rekommenderar starkt att du alltid är försiktig och observerar säkerhetsreglerna vid reparation eller utbyte. Kom ihåg: användning av lågkvalitativa bildelar garanterar dig aldrig en tillräcklig säkerhetsnivå ute på vägarna.

© Copyright 2023 – Allt innehåll på denna hemsida, speciellt texter, bilder och grafer, är skyddade av copyright. Alla rättigheter, inklusive kopiering, offentliggörande till tredje part, ändringar och översättningar, ägs av AUTODOC SE.