



Byta laddluftslang på
Mercedes W210 –
utbytesguide

VIDEOGUIDE

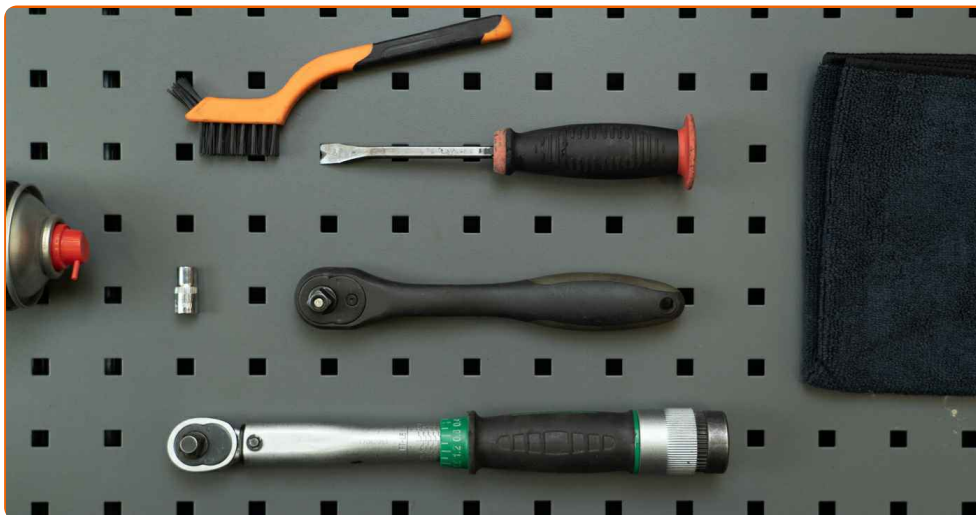
** Viktigt!**

Den här utbytes proceduren kan göras på följande fordon:

MERCEDES-BENZ E-klass T-modell (S210) E 270 T CDI, MERCEDES-BENZ E-klass Sedan (W210) E 270 CDI (210.016), MERCEDES-BENZ E-klass Sedan (W210) E 220 CDI (210.006), MERCEDES-BENZ E-klass T-modell (S210) E 220 T CDI (210.206), MERCEDES-BENZ E-klass Sedan (W210) E 200 CDI (210.007), MERCEDES-BENZ E-klass T-modell (S210) E 270 T CDI (210.216), MERCEDES-BENZ E-klass Flak / Chassi (VF210) E 220 CDi (210.606), MERCEDES-BENZ E-klass Flak / Chassi (VF210) E 270 CDI (210.616)

Ordningen kan variera något beroende på bilens utformning.

UTBYTE: LADDLUFTSLANG – MERCEDES W210.
VERKTYG DU BEHÖVER:



- Rengöringsborste i nylon
- Universal rengöringsspray
- Momentnyckel
- Hylsa nr.7
- Spärrnyckel
- Kofot
- Microfiberduk

KÖP VERKTYG

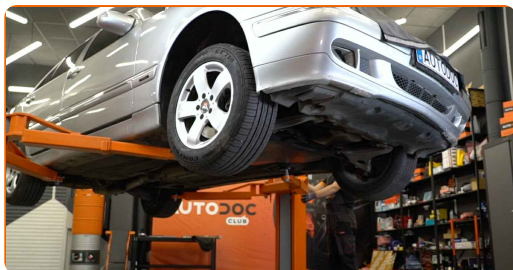
Utbyte: laddluftslang – Mercedes W210. AUTODOC rekommenderar:

- Allt arbete bör göras med motorn avstängd.

UTBYTE: LADDLUFTSLANG – MERCEDES W210. TA FÖLJANDE STEG:

1

Lyft bilen med en domkraft eller placera den över en smörjgrop.



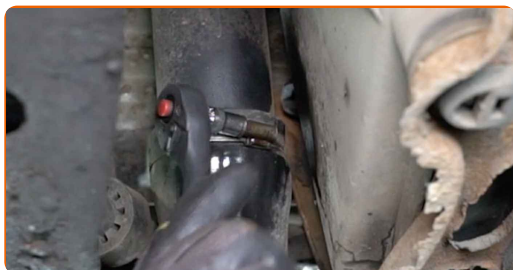
2

Rengör fästena till laddluftkylarens slang. Använd en rengöringsborste i nylon. Använd allrengöringsprej.

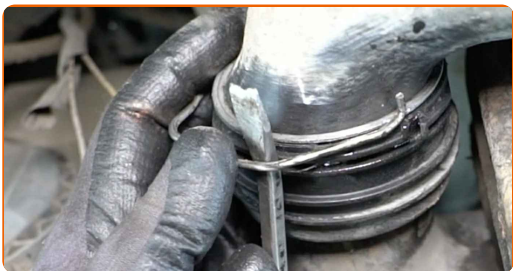


3

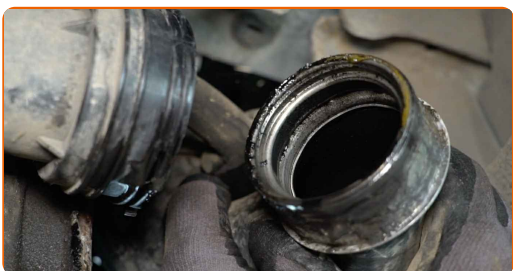
Skruva loss laddluftskylarens rörklämma. Använd hylsnyckel Nr7. Använd en spärrnyckel.



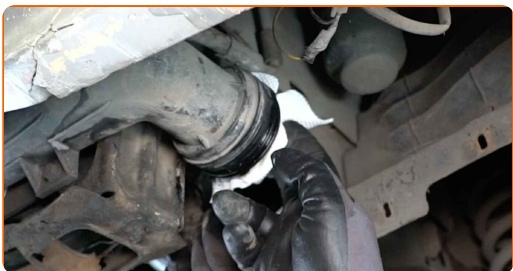
4 Ta bort laddluftkylarens undre klämma. Använd en kofot.



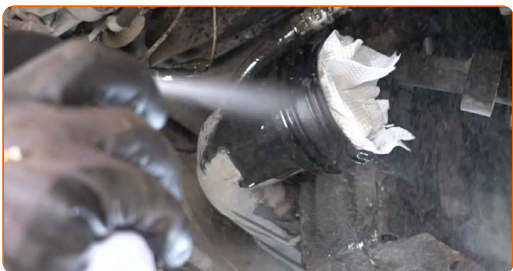
5 Ta bort laddluftkylarens (intercooler) slang.



6 Täck luftslangarnas öppningar med mikrofiberdukar för att förhindra att smuts kommer in i systemet.



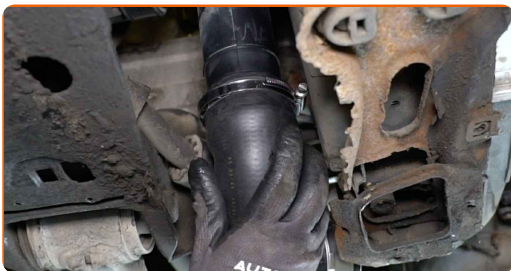
7 Rengör monteringsfästena till laddluftkylarens slang. Använd allrengöringsprej.



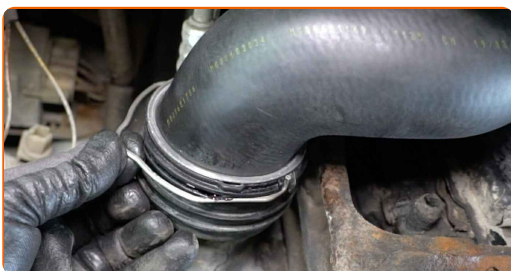
8 Ta bort mikrofiberdukarna från luftslangarna.



9 Montera den nya slangen till laddluftkylaren.



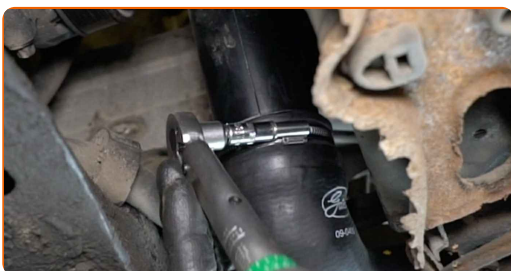
10 Sätt fast den undre klämman till laddluftkylarens slang.



Utbyte: laddluftslang – Mercedes W210. Proffsen rekommenderar:

- Kontrollera att klämman är korrekt isatt och håller fast slangen ordentligt i sitt monteringsfäste.

11 Dra åt laddluftkylarens slangklämma. Använd hylsnyckel Nr7. Använd en momentnyckel. Dra åt den till 3.5 Nm vridmoment.



AUTODOC rekommenderar:

- Dra inte åt klämman för hårt eftersom ett för högt åtdragningsmoment kan skada slangen.

12

Sänk ner bilen.



BRA GJORT! 

VISA FLER HANDLEDNINGSGUIDER

AUTODOC – HÖGKVALITATIVA OCH BILLIGA BILDELAR PÅ NÄTET

AUTODOC MOBILAPP: ENORMA ERBJUDANDEN OCH BEKVÄM
SHOPPING



+ AUTODOC

GET IT ON
Google Play

Download on the
App Store

Download

ETT URMÄRKT UTBUD AV RESERVDELAR FÖR DIN BIL

KÖP RESERVDELAR FÖR MERCEDES

LADDLUFTSLANG: ETT BRETT UTBUD

VÄLJ DELAR FÖR MERCEDES W210

LADDLUFTSLANG FÖR MERCEDES: KÖP NU

**LADDLUFTSLANG FÖR MERCEDES W210: DE BÄSTA
ERBJUDANDEN**

ⓘ FRISKRIVNINGSKLAUSUL:

Dokumentet innehåller bara allmänna rekommendationer som kan vara användbara när du ska laga eller byta ut delar. AUTODOC ansvarar ej för eventuella skador, förluster, skador på egendom, eller liknande i samband med reparationen eller utbytet på grund av felaktig användning eller feltolkning av den försedda informationen.

AUTODOC ansvarar ej för möjliga misstag eller osäkerheter i denna guide. Informationen har endast informativt syfte och kan ej ersätta expertrådgivning.

AUTODOC ansvarar ej för felaktig användning eller användning av farlig utrustning, farliga verktyg och farliga bildelar. AUTODOC rekommenderar starkt att du alltid är försiktig och observerar säkerhetsreglerna vid reparation eller utbyte. Kom ihåg: användning av lågkvalitativa bildelar garanterar dig aldrig en tillräcklig säkerhetsnivå ute på vägarna.

© Copyright 2023 – Allt innehåll på denna hemsida, speciellt texter, bilder och grafer, är skyddade av copyright. Alla rättigheter, inklusive kopiering, offentliggörande till tredje part, ändringar och översättningar, ägs av AUTODOC SE.