



Byta bromsskivor bak på
Mercedes W210 –
utbytesguide

VIDEOGUIDE

**i Viktigt!**

Den här utbytes proceduren kan göras på följande fordon:

MERCEDES-BENZ E-klass Sedan (W210) E 320 (210.055), MERCEDES-BENZ E-klass Sedan (W210) E 280 (210.053), MERCEDES-BENZ E-klass Sedan (W210) E 420 (210.072), MERCEDES-BENZ C-klass T-modell (S203) C 220 CDI (203.208), MERCEDES-BENZ E-klass Sedan (W210) E 270 CDI (210.016), MERCEDES-BENZ E-klass Sedan (W210) E 280 (210.063), MERCEDES-BENZ E-klass Sedan (W210) E 280 4-matic (210.081), MERCEDES-BENZ E-klass Sedan (W210) E 320 (210.065), MERCEDES-BENZ E-klass Sedan (W210) E 300 Turbo-D (210.025), MERCEDES-BENZ E-klass Sedan (W210) E 320 4-matic (210.082), MERCEDES-BENZ CLK (C208) 320 3.2 (208.365), MERCEDES-BENZ E-klass Sedan (W210) E 240 (210.061), MERCEDES-BENZ CLK Cabriolet (A208) 200 2.0 Kompressor (208.445), MERCEDES-BENZ CLK Cabriolet (A208) 230 2.3 Kompressor (208.447), MERCEDES-BENZ CLK Cabriolet (A208) 320 3.2 (208.465), (+ 74)

Ordningen kan variera något beroende på bilens utformning.

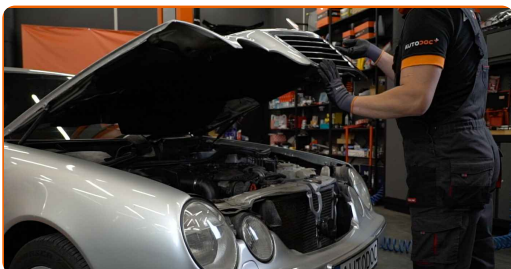
Utbyte: bromsskivor – Mercedes W210. AUTODOCs experter rekommenderar:

- Byt ut bromsskivorna på din Mercedes W210 bil för båda axlarna. Detta kommer ge dig en jämn bromseffekt vid inbromsning.
- Tillvägagångssättet är det samma för byte av bromsskivor på samma axel.
- Byt alltid ut bromsbeläggen när du byter ut bromsskivorna.
- Allt arbete bör göras med motorn avstängd.

UTBYTE: BROMSSKIVOR – MERCEDES W210. TA FÖLJANDE STEG:

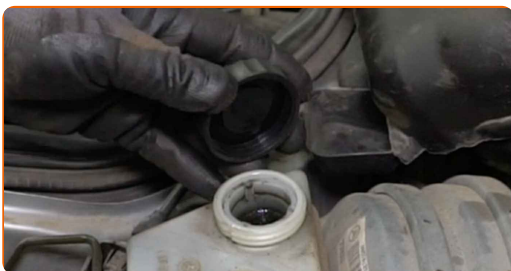
1

Öppna motorhuven.



2

Skruva av bromsvätske reservoarens lock.



3

Säkra bilen med kilar.

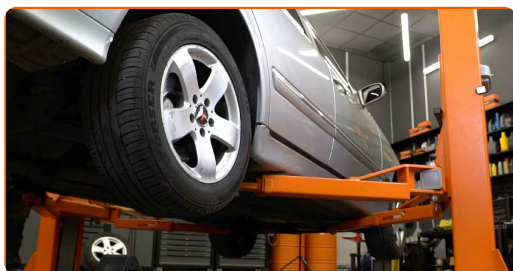
4

Lossa hjulbultarna. Använd hjulmutterhylsor nr. 17 Använd en trycknyckel.



5

Hissa upp bilen.

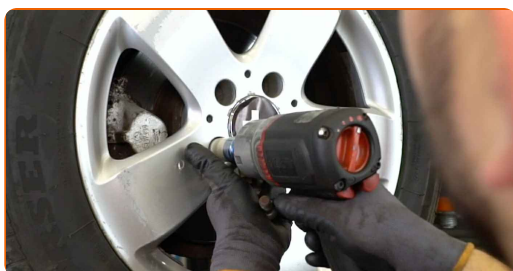


Utbyte: bromsskivor – Mercedes W210. Proffsen rekommenderar:

- Om du använder dig av en domkraft bör du se till att den vilar på en plan yta utan ojämnheter.
- Var noga med att dessutom säkra bilen med pallbockar.

6

Skruva av hjulbultarna.



AUTODOC rekommenderar:

- Viktigt! Håll i hjulet medan du skruvar loss fästbultarna. Mercedes W210

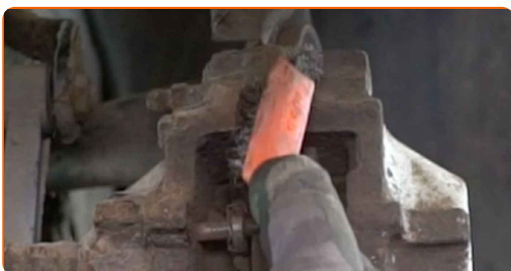
7

Ta bort hjulet.



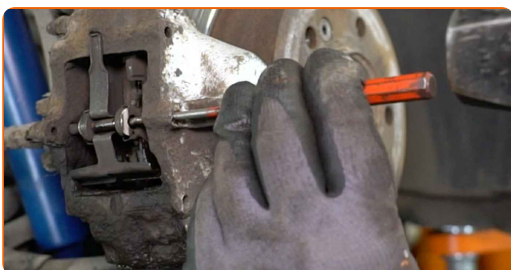
8

Rengör bromsklossarnas fästningar. Använd brake cleaner. Använd en stålborste.



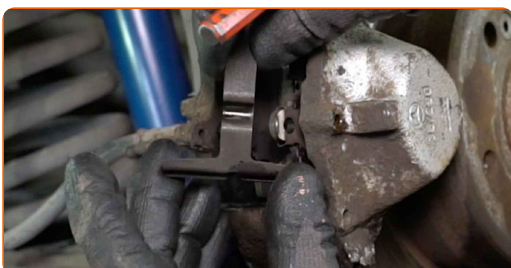
9

Ta bort bromsbeläggens låspinnar. Använd ett körnare dorn. Använd en hammare.

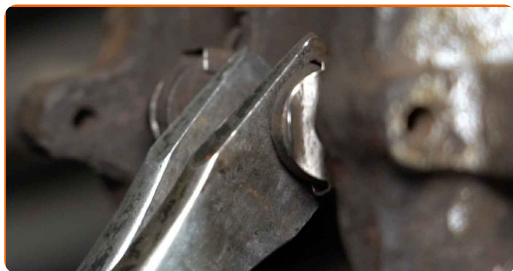


10

Ta bort bromsbeläggens hållfjäder.



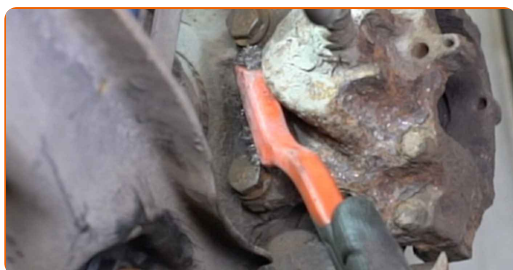
11 Sära på bromsbeläggen. Använd en kofot.



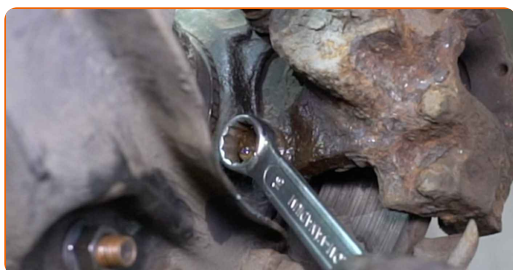
12 Ta bort bromsbeläggen.



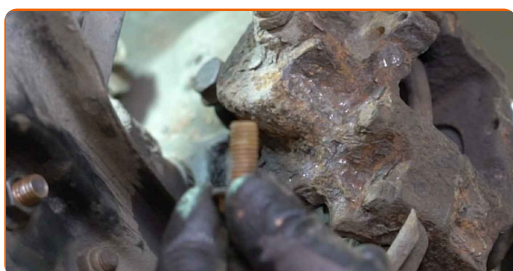
13 Rengör bultarna till bromsoket. Använd en stålborste. Använd WD-40 aerosol.



14 Skruva loss bromsokets fästen. Använd hylsnyckel Nr16. Använd en spärrnyckel.

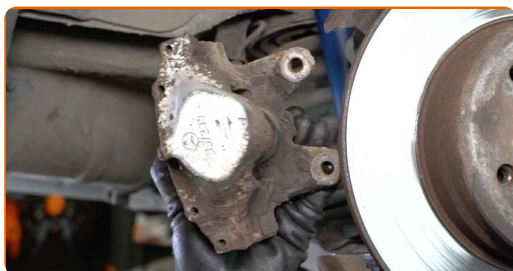


15 Ta bort fästbultarna.



16

Ta bort bromsoket.



Utbyte: bromsskivor – Mercedes W210. AUTODOC rekommenderar:

- Knyt fast bromsoket till fjädringen eller karossen med hjälp av kablar, trådar eller rep utan att koppla ifrån bromsslangen för att förhindra tryckfall i bromssystemet.
- Se till att bromsoket inte hänger på bromsslangen.
- Trycka inte på bromspedalen efter du har avlägsnat bromsoket. Då kan kolven falla ut ur bromscylindern och bromsvätska och tryckförluster kan inträffa vilket förstör hela systemet.

17

Rengör bromsskivans fäste. Använd en stålborste. Använd WD-40 aerosol.



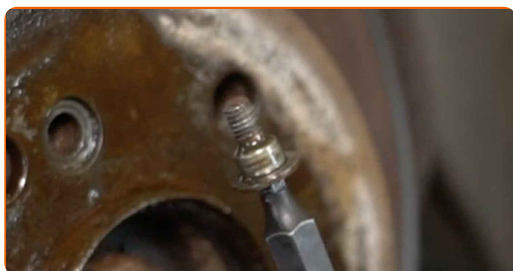
18

Skruva loss bromsskivans fästen. Använd HEX Nr. H5. Använd en spärrnyckel.



19

Ta bort fixdubben.



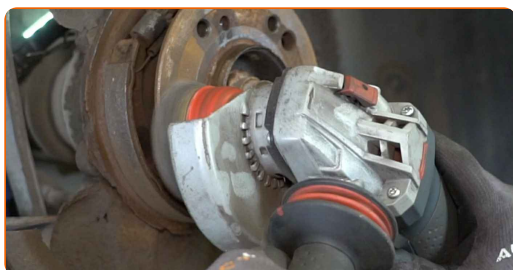
20

Ta bort bromsskivan.



21

Rengör hjulnavet. Använd en stålborste.



22

Behandla kontaktytan. Använd keramiskt fett.

23

Rengör handbromsbackarnas mekanism. Använd brake cleaner.



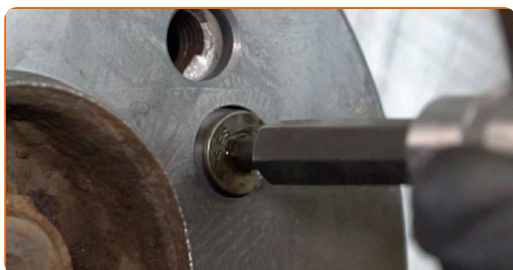
24

Montera en ny bromsskiva.



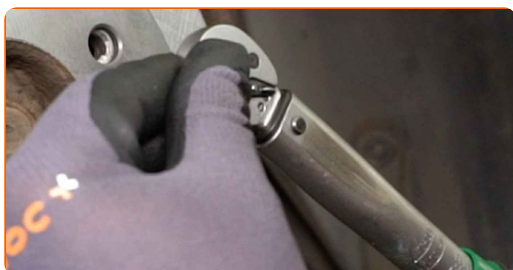
25

Installer fästningsbulten.



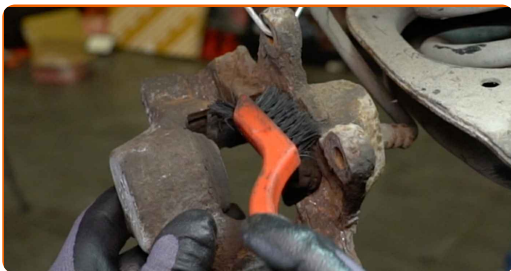
26

Drag åt bromsskivans fästen. Använd HEX Nr. H5. Använd en momentnyckel. Dra åt den till 10 Nm vridmoment.



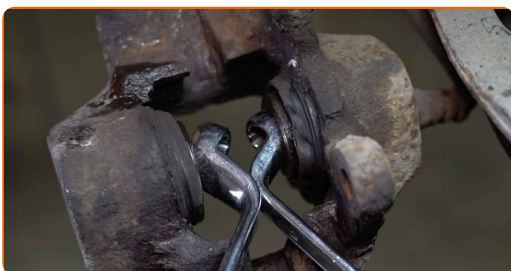
27

Smörj bromsokets kolvar. Använd en rengöringsborste i nylon. Använd brake cleaner.



28

Dra tillbaka bromsokets kolvar. Använd bromskolvsvrtyg.



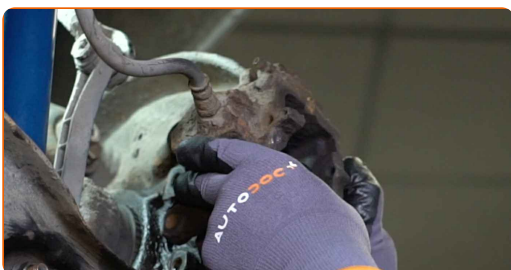
29

Rengör monteringsätet för bromsoket. Använd brake cleaner. Använd en stålborste.

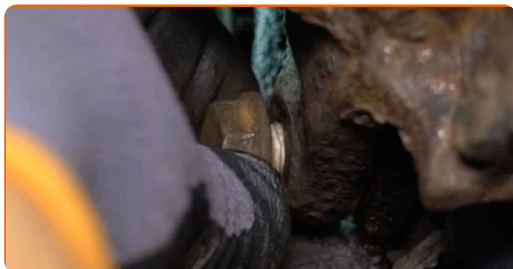


30

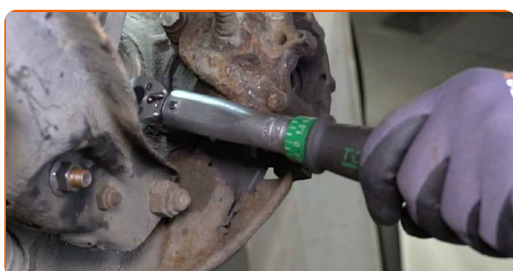
Montera bromsokshållaren.



31 Montera fästningsbolten.



32 Dra åt fästelementen till bromsoket. Använd hylsnyckel Nr16. Använd en momentnyckel. Dra åt den till 55 Nm vridmoment.



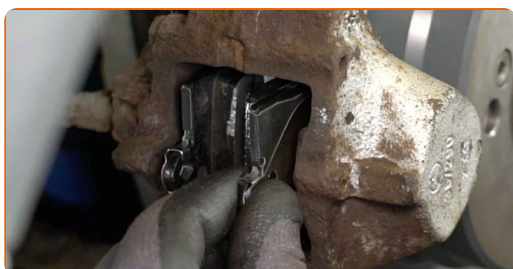
33 Smörj den yta av bromsbeläggen som kommer i kontakt med bromsoket. Använd anti gnissel pasta.



AUTODOC rekommenderar:

- Kontrollera att skivans ytor är rena innan du installerar beläggen.

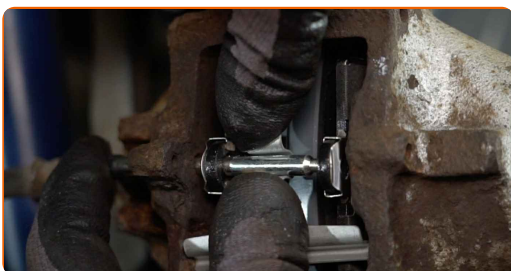
34 Installera bromsbeläggen.



35 Montera bromsbeläggens hållfjäder.



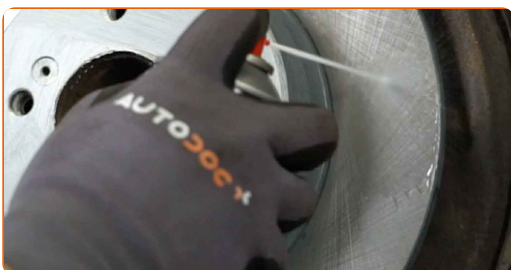
36 Montera låspinnarna till bromsbeläggen. Använd ett körnare dorn. Använd en hammare.



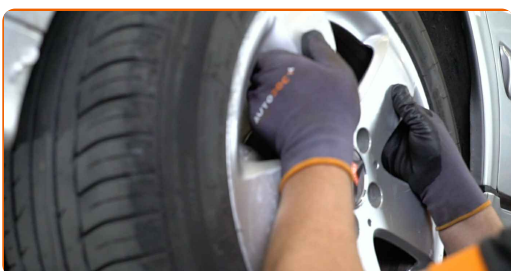
37 Behandla området där bromsskivan kommer i kontakt med hjulfälgen. Använd keramiskt fett.



38 Rengör ytan på bromsskivorna. Använd brake cleaner.



39 Montera hjulet.

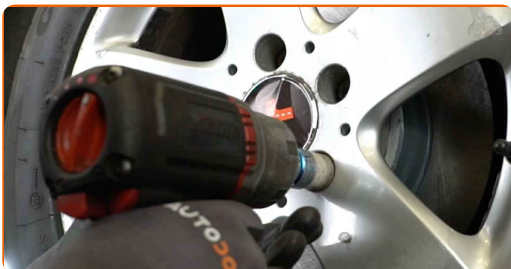


Utbyte: bromsskivor – Mercedes W210. Tips:

- Håll upp hjulet när du skruvar i bultarna, för att undvika att du skadar dig.

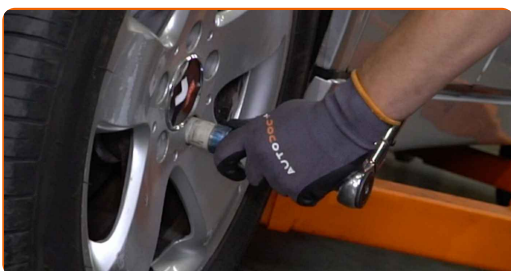
40

Skruva i hjulbultarna. Använd hjulmutterhylsor nr. 17 Använd en spärrnyckel.



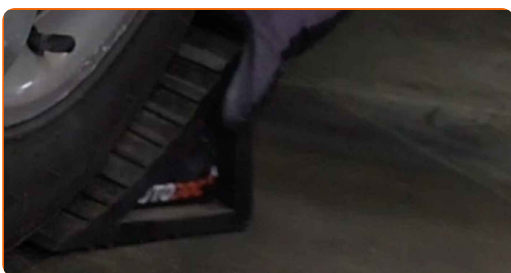
41

Sänk bilen och arbeta i omvänd ordning, dra åt hjulbultarna. Använd hjulmutterhylsor nr. 17 Använd en momentnyckel. Dra åt den till 110 Nm vridmoment.



42

Ta bort domkrafter och kilarna.

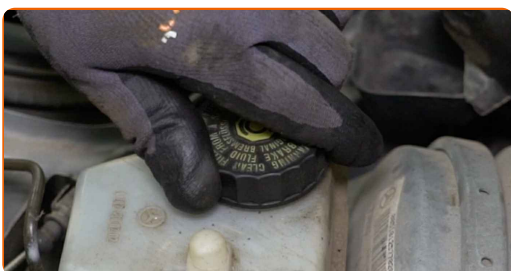


AUTODOC rekommenderar:

- Mercedes W210 – Tryck ned bromspedalen flera gånger tills den känns fast, utan att starta motorn.
- Kontrollera nivån på bromsvätskan i expansionskärlet och fyll på vid behov.

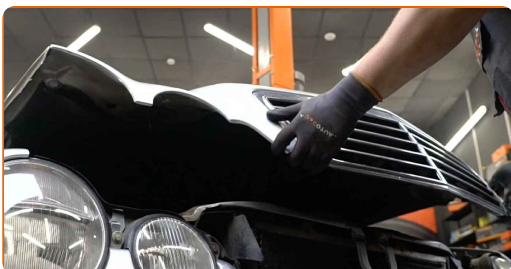
43

Dra åt locket på bromsvätskebehållaren.



44

Stäng motorhuven.

**BRA GJORT!** [VISA FLER HANDLENINGSGUIDER](#)

AUTODOC – HÖGKVALITATIVA OCH BILLIGA BILDELAR PÅ NÄTET

AUTODOC MOBILAPP: ENORMA ERBJUDANDEN OCH BEKVÄM
SHOPPING



+ AUTODOC

GET IT ON
Google Play

Download on the
App Store

Download

ETT URMÄRKT UTBUD AV RESERVDELAR FÖR DIN BIL

KÖP RESERVDELAR FÖR MERCEDES

BROMSSKIVOR: ETT BRETT UTBUD

VÄLJ DELAR FÖR MERCEDES W210

BROMSSKIVOR FÖR MERCEDES: KÖP NU

**BROMSSKIVOR FÖR MERCEDES W210: DE BÄSTA
ERBJUDANDEN**

ⓘ FRISKRIVNINGSKLAUSUL:

Dokumentet innehåller bara allmänna rekommendationer som kan vara användbara när du ska laga eller byta ut delar. AUTODOC ansvarar ej för eventuella skador, förluster, skador på egendom, eller liknande i samband med reparationen eller utbytet på grund av felaktig användning eller feltolkning av den försedda informationen.

AUTODOC ansvarar ej för möjliga misstag eller osäkerheter i denna guide. Informationen har endast informativt syfte och kan ej ersätta expertrådgivning.

AUTODOC ansvarar ej för felaktig användning eller användning av farlig utrustning, farliga verktyg och farliga bildelar. AUTODOC rekommenderar starkt att du alltid är försiktig och observerar säkerhetsreglerna vid reparation eller utbyte. Kom ihåg: användning av lågkvalitativa bildelar garanterar dig aldrig en tillräcklig säkerhetsnivå ute på vägarna.

© Copyright 2023 – Allt innehåll på denna hemsida, speciellt texter, bilder och grafer, är skyddade av copyright. Alla rättigheter, inklusive kopiering, offentliggörande till tredje part, ändringar och översättningar, ägs av AUTODOC SE.